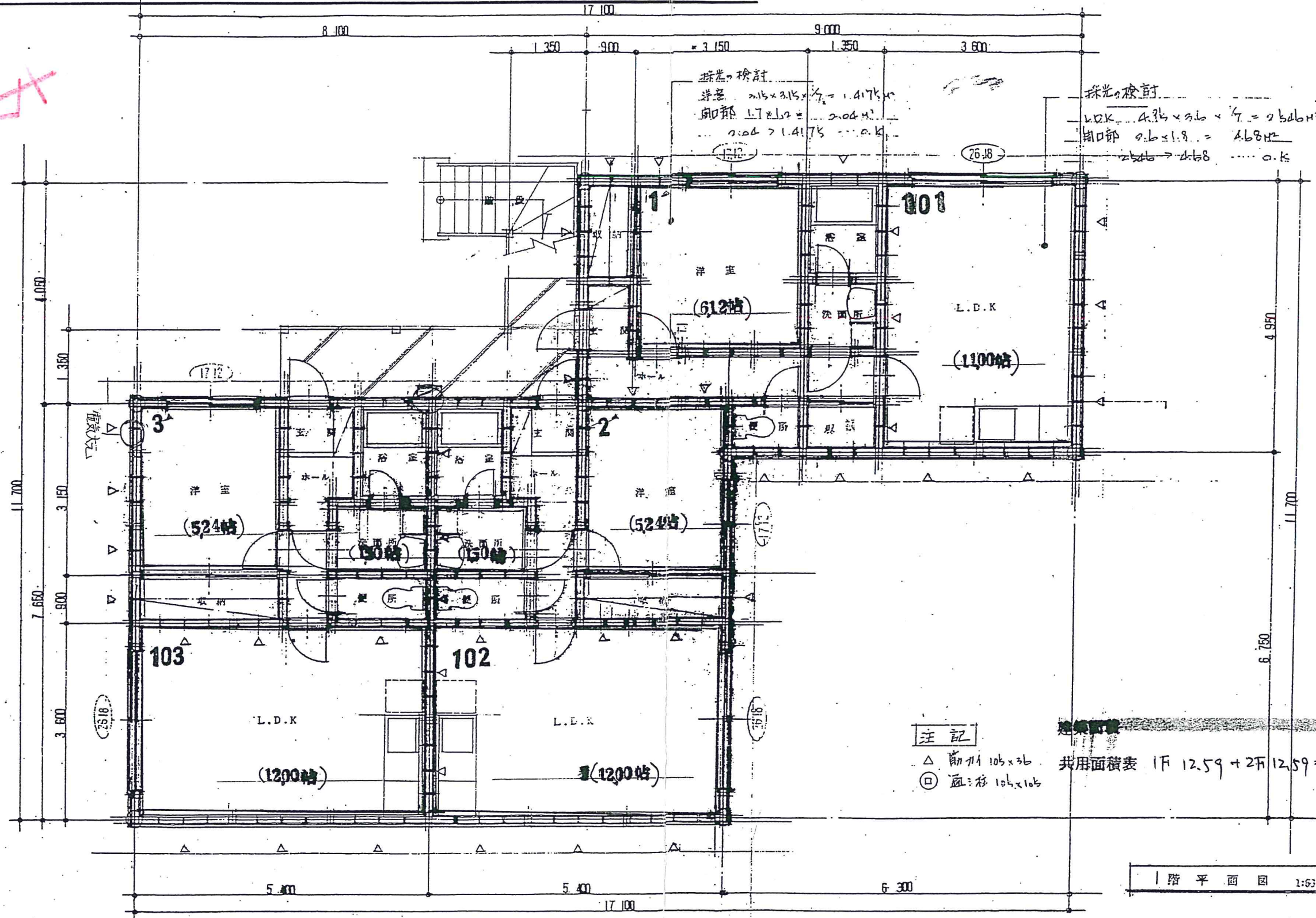


393ジュネ799

大
6.19
澤



採光の検討
洋室 $2.15 \times 3.15 \times \frac{1}{4} = 1.4175 \text{ m}^2$
廊下 $1.7 \times 1.7 = 2.89 \text{ m}^2$
 $2.89 > 1.4175 \dots \text{OK}$

採光の検討
L.D.K. $4.36 \times 3.6 \times \frac{1}{4} = 3.924 \text{ m}^2$
廊下 $3.6 \times 1.8 = 6.48 \text{ m}^2$
 $6.48 > 3.924 \dots \text{OK}$

注記
△ 廊下 105 x 36
○ 廊下 105 x 105

共用面積表 1F 12.59 + 2F 12.59 = 25.18 m²

1階平面図 1:50

北武建設株式会社		〒162-0801 東京都杉並区		年月日	図面	住販マンション新築		工事設計図	
事務所 東京都(石) 第2410号		〒162-0801 東京都杉並区		設計	の内	階平面図		縮尺	1:50
一級建築士番号 162140		管理建築士 田中 秀		校定	設計			尺	

(中) 前回 9-9 1-10