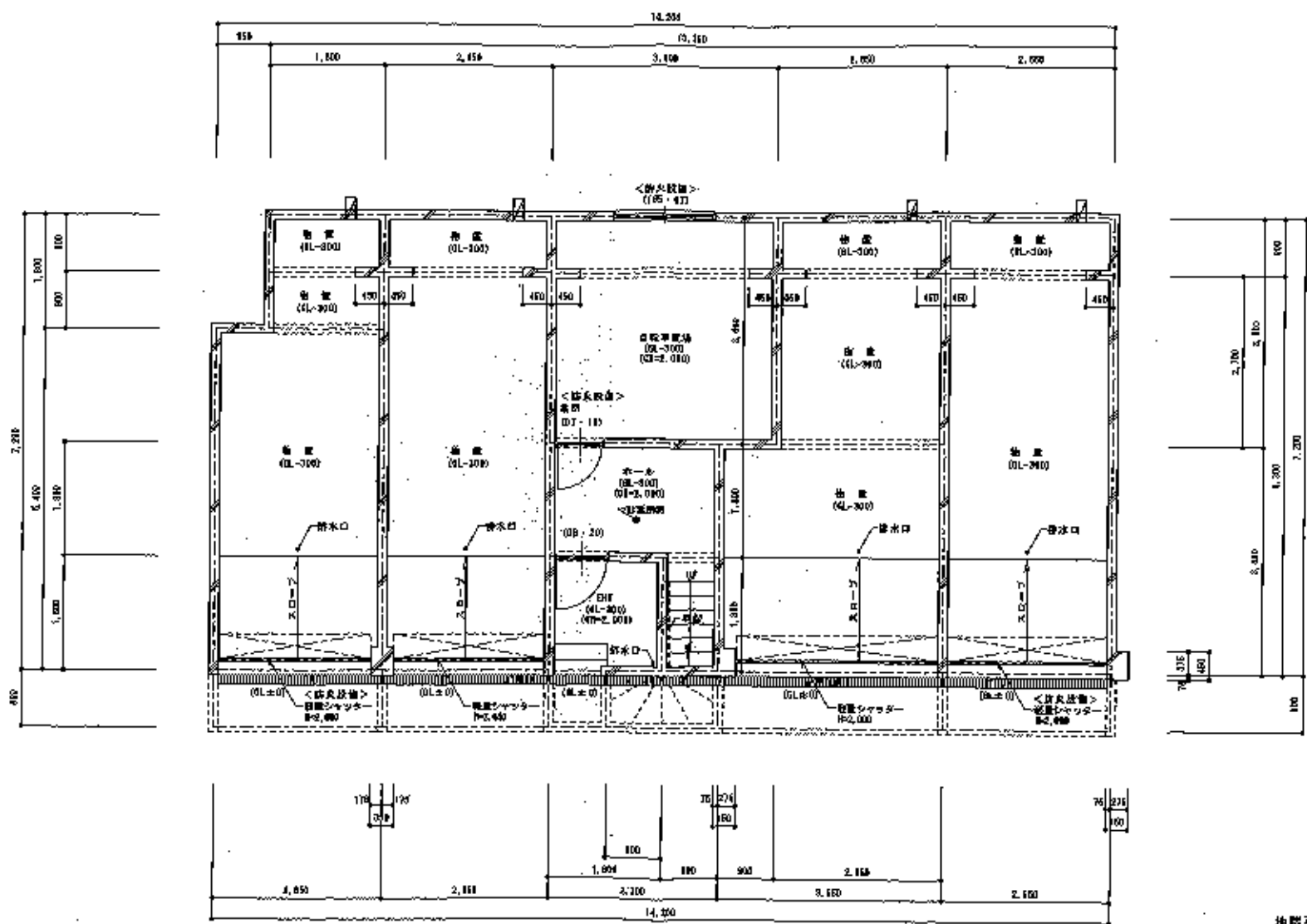


2階平面詳細図 1/50

壁は、タココシボード+2.5F(2層壁)  
 厚さ1.5m、幅90cm以上、45cm以下、5本以上の貫目に取り付とする。  
 補強の骨格 4.5E2=1.0

特記事項

天井	1.2m 鉄骨造	※ 吊り天井 (天井裏・小部屋裏・開口部上部分) プラスチックボード12.4mm厚 (両面) 内装プラスチック+10mm厚 24hr ※ 石膏板は、4964 10-0074	※ 天井 146×105 (金物埋込) ※ 浴衣 105×45 ※ 浴室天井 = B. Pan (外壁面にて設置)	F.F.式暖房機 ※ 浴室天井 450×400 ※ 風呂 + 天井 8,000mm ※ 24時間換気機 400×414 54,000 (100%) ※ 換気経路の通気口は、75×100×100を設ける	・クロゼットの換気天井、防湿処理、止動ハンガーパイプ (ステンレス) ・灯油タンク4.0Lを4層換気、オイルサービにて供給 (数量8台) ・排水処理装置、排水等はPP (75φ) 被膜耐熱地台付
床	750mm以上	※ 畳を敷く (突弁表・中畳敷)	※ レジスター=100をセルフ・フローを厚さ1.2cm	※ 24時間換気機 400×414 54,000 (100%) ※ 換気経路の通気口は、75×100×100を設ける	※ ガス上り口とし、出22mm径 ※ ガス配管は、ヒューズコック及び金具警告
床	210mm以上	ALD板 (厚=50mm) 防湿シート (1004号)	※ 天井 (強固耐熱)	※ 換気機 (換気機) 24hr F.F.式	※ ガス配管は、ヒューズコック及び金具警告
壁	210mm以上	内装プラスチック+10mm厚 24hr	※ ガス (強固耐熱)	※ 換気機 (換気機) 24hr F.F.式	※ ガス配管は、ヒューズコック及び金具警告
窓	1.6F・15F	※ 断熱 (巾・高さ) を示す。 ※ 窓の大きさは、開口部寸法B2-B2による。	※ 断熱 (換気機) 24hr F.F.式	※ 換気機 (換気機) 24hr F.F.式	※ ガス配管は、ヒューズコック及び金具警告



地階平面詳細図 1/50

凡例				
	防火コンクリート壁		防火扉(1400x2100) (H=2000)	※防火設備は、防火設備法第12条による。
	床		排水溝	※排水水・ガス異臭防止設備あり
	ガラス仕上		防火ガラス仕上(1400x2100)	※防火設備は、防火設備法第12条による。
	L&L P19.5		防火扉(1400x2100)	※防火設備は、防火設備法第12条による。
	防火扉(1400x2100)		防火扉(1400x2100)	※防火設備は、防火設備法第12条による。
	防火扉(1400x2100)		防火扉(1400x2100)	※防火設備は、防火設備法第12条による。
	防火扉(1400x2100)		防火扉(1400x2100)	※防火設備は、防火設備法第12条による。
	防火扉(1400x2100)		防火扉(1400x2100)	※防火設備は、防火設備法第12条による。
	防火扉(1400x2100)		防火扉(1400x2100)	※防火設備は、防火設備法第12条による。
	防火扉(1400x2100)		防火扉(1400x2100)	※防火設備は、防火設備法第12条による。