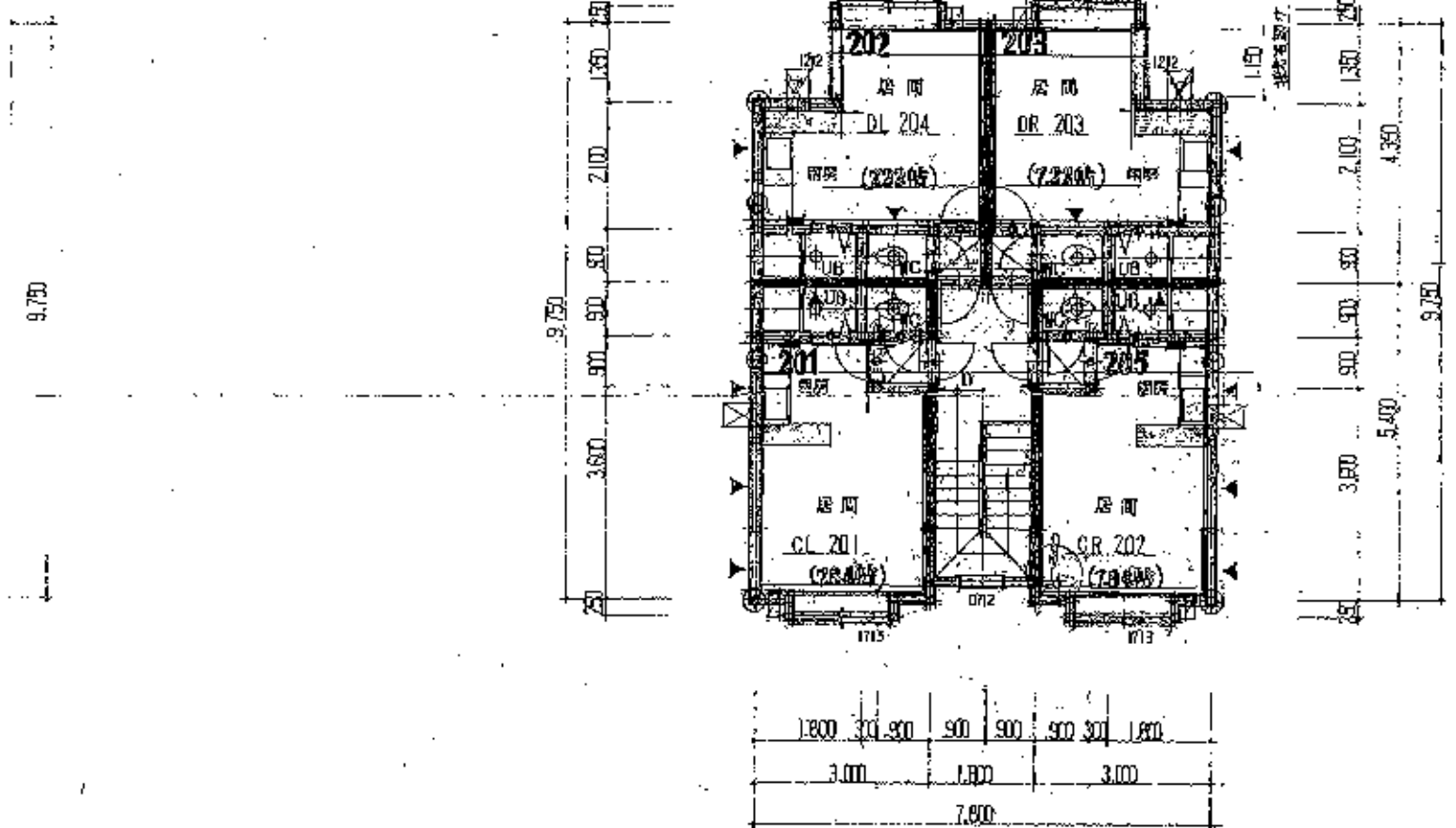


共用面積  $1F 9.72 + 2F 9.72 = 19.44 m^2$

階平面図 1/100

主 120×120	◆	天井換気扇 ダクト抜き
物干強々地 120×120		
扉イ位置 △120×45 ▲120×40	●	ガラリ付戸
ジスター	■	防火界壁 内部グラスウール100mm厚24mm両面PB 12mm厚
換気扇 排気ハ ロックウール50mm巻き	⊗	排煙窓 押縁付 0806
湯沸器 ガスFE型 排気ハ ロックウール50mm巻き		



2階 平面図 1/100

排機気扇 ダクト抜き	特記事項
障子付戸	階段寸法 ケ上げ 210 踏面 240トスル巾750
火界壁 内部プラスチック100厚240 両面巾12枚2枚重 小尾裏マデ	2階手摺 H=1.100
障窓 抑棒付 0805	