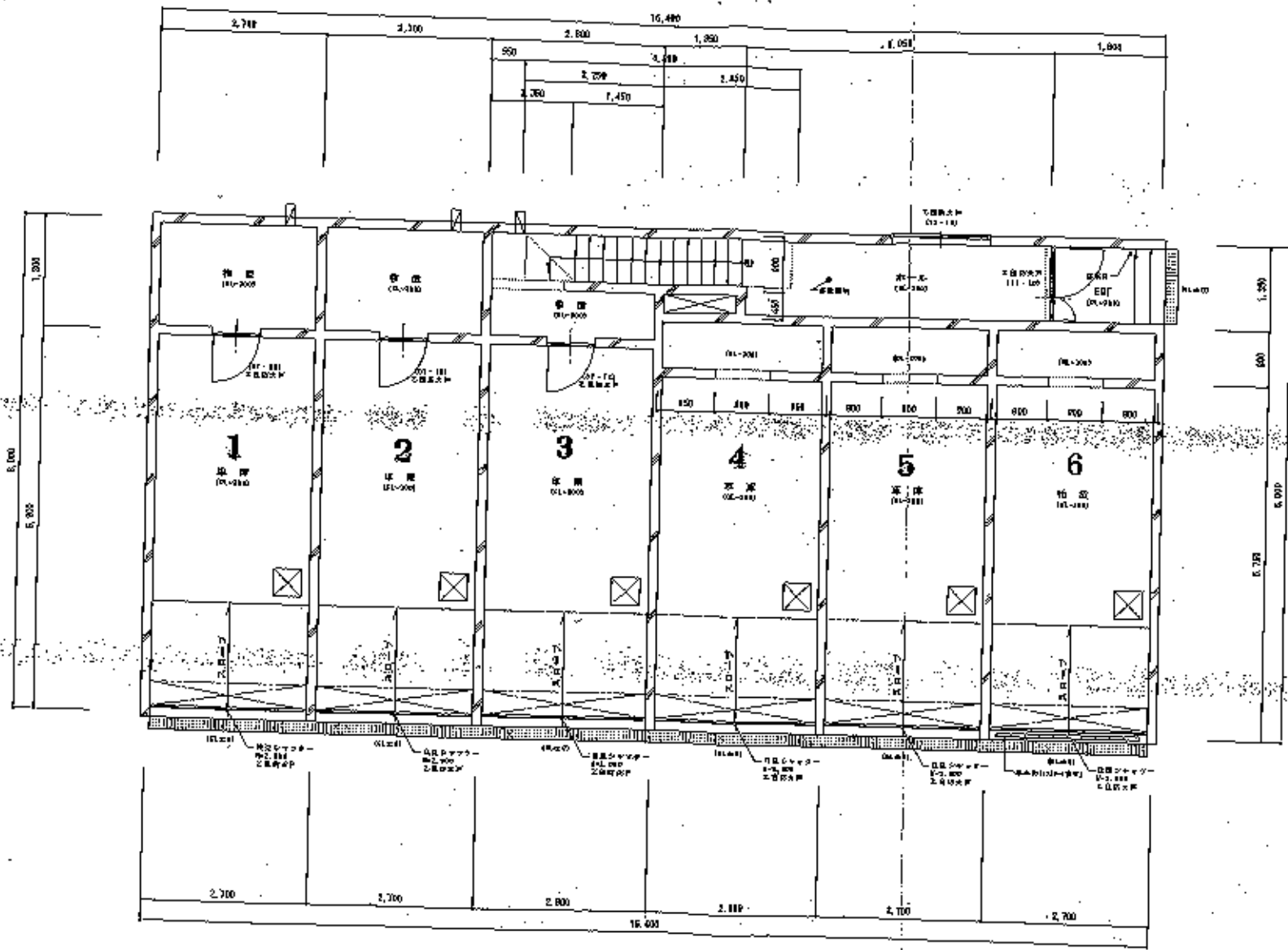


1444 癒の館南館



凡例

	吹抜コンクリート床
	グレーチング
	アルミサッシ付1406
	窓枠460x450
	LED, PHS, I
	非常脱出用バッチャー付階段
	避難階段
	床土(吹抜部参照)
※吹抜部は、	
階下吹抜部2階分1.4mとする。	
※給排水・ガス配管は敷地内基準	

地階平面詳細図 1/50