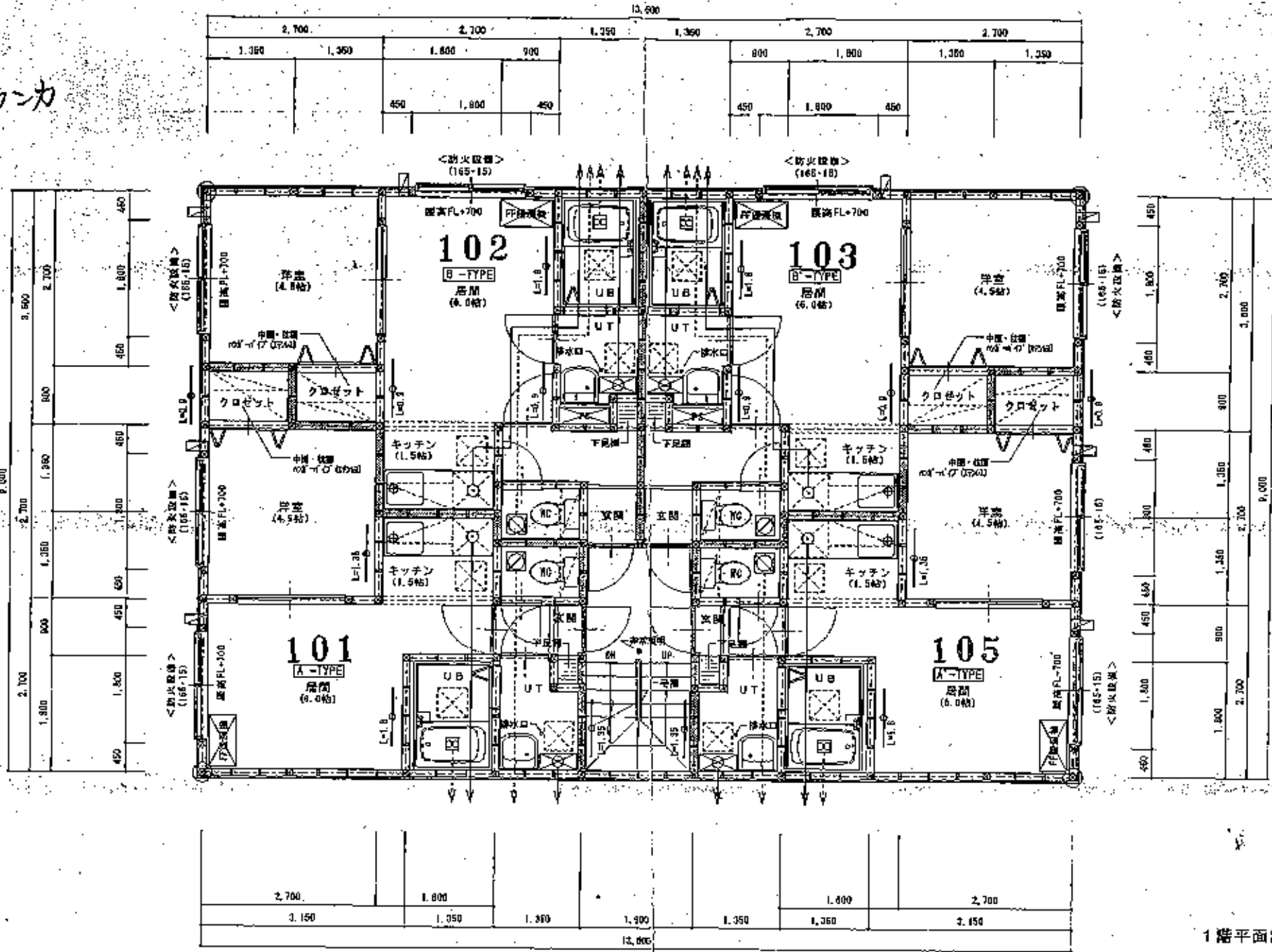


1319

ティエラ・プランカ



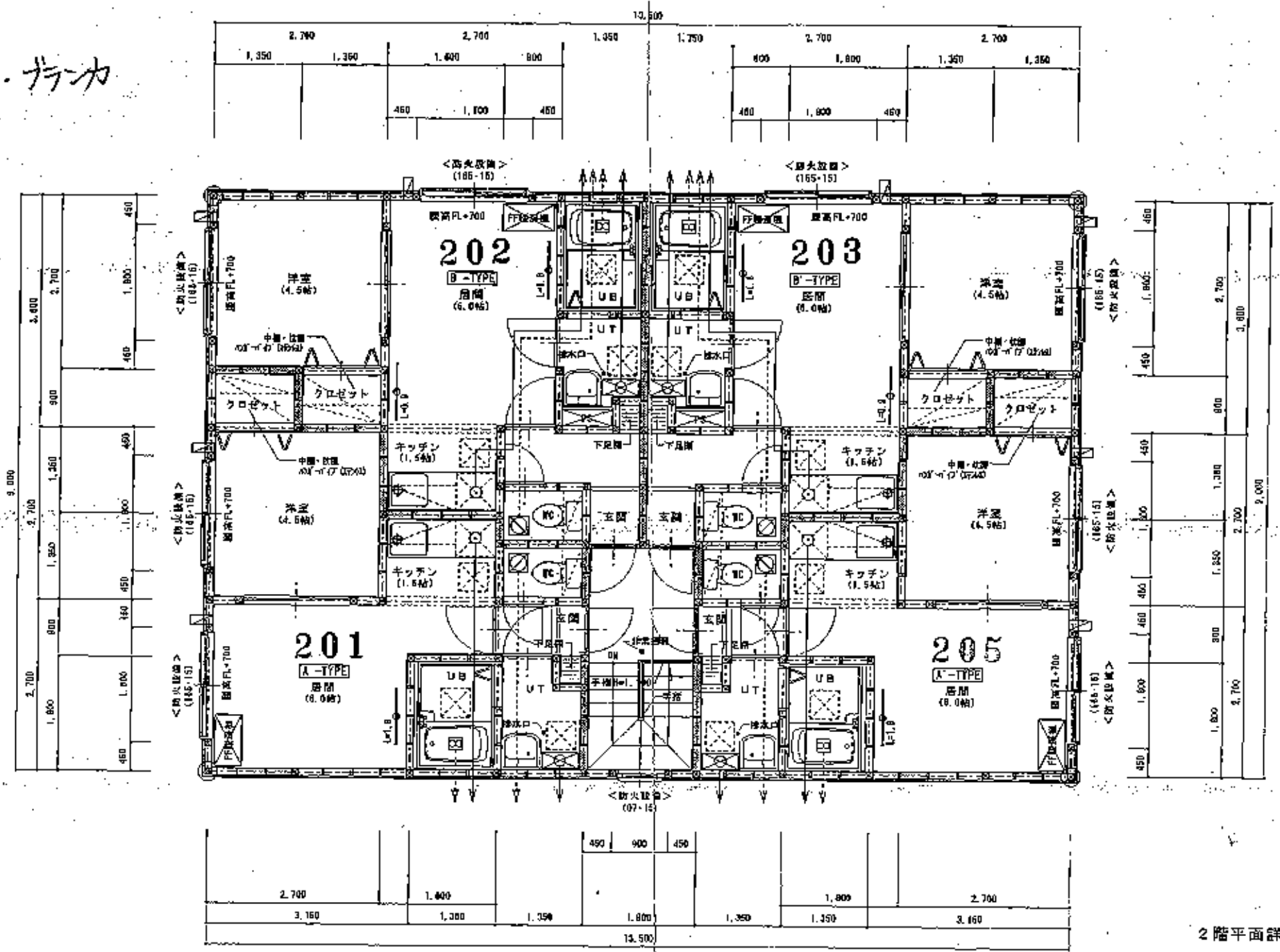
1階平面詳細図 1/50

特記事項

共用階	天井RC造 1-2階 設置階数 標準階高1,000	境界を示す(天井裏・小窓裏迄) コンクリート 内装ガラスウール t=100mm 充填24kg ※基準準耐火構造 046 BP-9075	隔柱 105×105 (金物補強) 断カ 105×45 構造用合板 t=8.5mm ※外壁面全てに設置	FF式断熱壁 (給排気管ステンレス製) 天井点検口460×460 壁厚: 天井まで600mm	クロゼットの欄は中2段とし、上端ハンガーパイプ付 灯油タンク4.80Lを1基設置、オイルサーニにて供給(配管φφ) 給気は、ドルゴ方式(450角点検口)	ルーフドレン、排水管は、石綿スレート管とし 換気は、ドルゴ方式(450角点検口)
階高巾	750mm以上	境界を示す(天井裏・小窓裏迄)	レジスター100φ仕様 天井裏(強制排気)	24時間換気扇 S80 4TB 54.0m ³ /h 100φCNC設置 (換気経路には、1'7'22mmに2'22mm×1'7'22mmを設置)	ガス: L.P.Gとし、白メッキ管使用 ガス接続は、ヒューズコック及び金属接続	レンジフードファン: 340m ³ /h 使用 k=0.90m ³ /kwh Q=9.1kw(30コソロ)
階高	210mm以上	ALD板 t=50mm1時間耐火(通1004号)	ガス検知器10号 FF式 排気管: ロックウール t=50巻 ステンレス製100φ	換気: ドア・アンダーカットH=20(UT・UB・WC・居間) 非常照明: FL20W(バッテリー内蔵)55%点灯率	ガス配管を有するPSと電気図様を有するPSは別図とする	V=40×0.93×9.1=338.52m ³ /h<340m ³ /h 0%
階上	220mm以下	内装 t=2x7-t=100mm24kg充填	換気: 天井裏(強制排気)2x1'7'22mm 100φ24型	換気扇等		
(165-16)	寸法(巾・高さ)を示す。 ※防火設備は、防火設備2条9-2-2による。					

1319

ティエラ・プラカ



2階平面詳細図 1/50

特記事項		記号	
共用階床	地盤RC造 1.2層 鉄骨階段 厚さ(巾)1,100	床	既設 105×105 (金物補強)
床	750mm以上 210mm以上 220mm以下	天井	天井裏 (強制排気)
(185-15)	窓寸法(巾・高さ)を示す。 ※防火設備は、防火設備法2条9-2-0による。	換気	排気筒: ロックウールt=50巻 ステンレス製100φ 換気: 天井裏(強制排気)20'453'分100φ7&8製
内装	床: 厚さを示す(天井裏・小屋裏等) 天井: A.L.C板 t=50mm(防火防音)通M1004号 内装: 内部ガラスウールt=100mm充填24kg	窓	断熱 105×105 (金物補強) 断熱用合板t=9.5mm ※外壁面全てに敷ける。 レジスター100φ&A7-1 ガス線調湿浄化18号 F.F.式
設備	FF式暖房機 (給排気筒ステンレス製) 天井点灯口450×450 壁: 天井より500mm 24時間換気扇 380 418 54.0m ³ /h 100φ (NG設置) (換気経路には、ドア・ブラインド・シャッター等)を設ける 給気: ドア・アンダーカットH=20(UT・WC・居間) 非常照明: FL20W(バッテリー内蔵)5%点灯率 避難誘導灯	換気	FF式暖房機 (給排気筒ステンレス製) 天井点灯口450×450 壁: 天井より500mm 24時間換気扇 380 418 54.0m ³ /h 100φ (NG設置) (換気経路には、ドア・ブラインド・シャッター等)を設ける 給気: ドア・アンダーカットH=20(UT・WC・居間) 非常照明: FL20W(バッテリー内蔵)5%点灯率 避難誘導灯
設備	クロゼットの欄は中2段とし、上部ハンガーパイプ付 灯油タンク4.80Lを1基設置。材料等にて供給(鋼管φ)給水管は銅管・排水管はVP(75φ) 接続は敷地内処理 レンジフードファン: 340m ³ /h 使用 K=0.93kWh/kwh Q=9.1kw(30コノロ) V=0×0.93×9.1=338.52m ³ /h<340m ³ /h OK	換気	排気筒: ロックウールt=50巻 ステンレス製100φ 換気: 天井裏(強制排気)20'453'分100φ7&8製