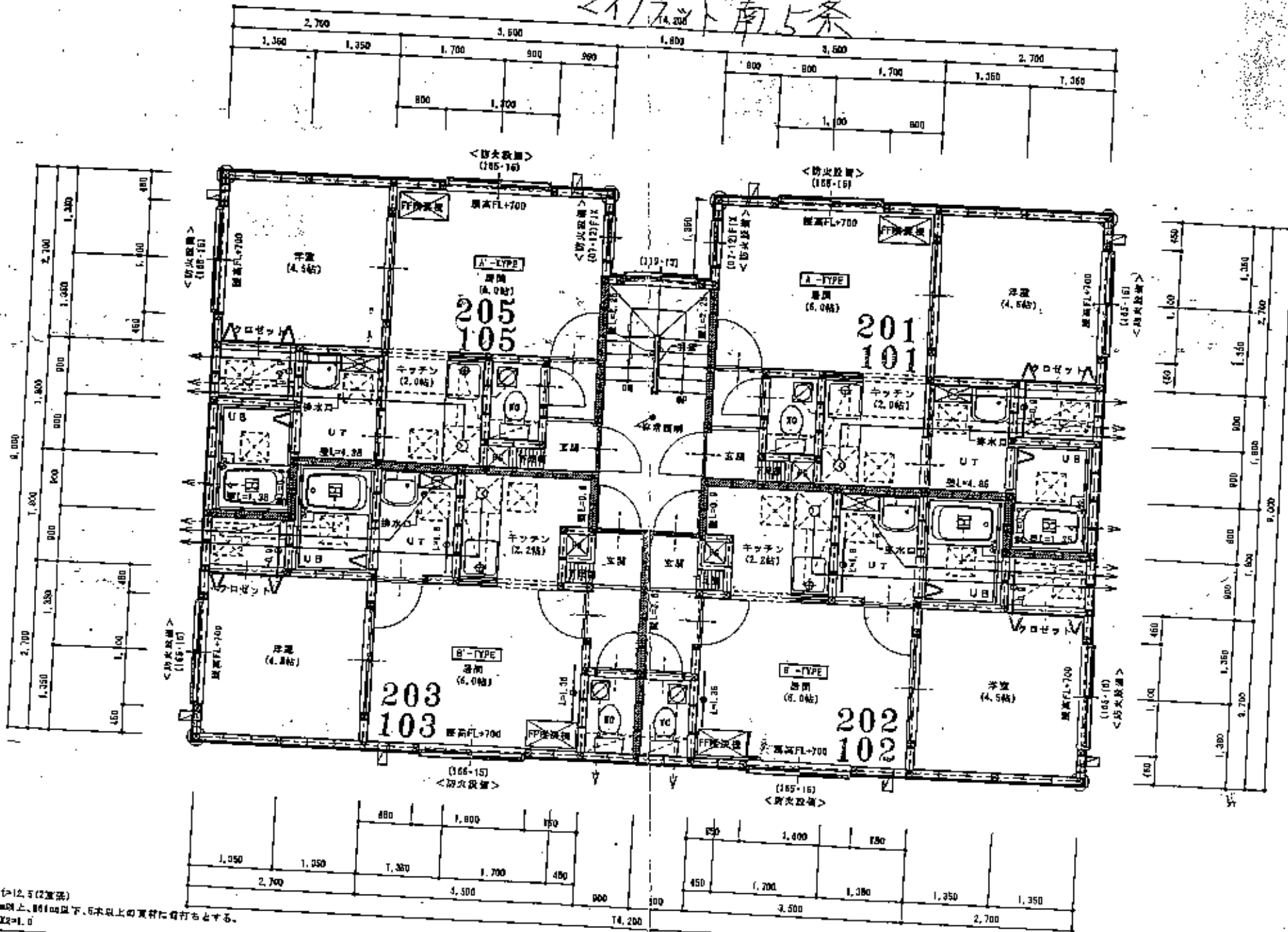


1359 マイフラット南5条

1359

マイフラット南5条



1階平面図 1/50

特記事項

天井= 骨つくり第一種(12.5(2層床)
厚さ1.30m、柱90mm以上、80mm以下、5本以上の貫筋に付行とする。
軸組の骨組 # 522=1.0

共用階	内装R.O.表 1-3階 防火階段	非燃性床材(天井裏・小室裏・開口部上部含む) プラスチックT2.5mm2重貼(両面共) 内装グラスウール=100mm充填24kg 遮音防炎構造 0F045 BF-907B	鋼筋 100×100 (並列補強)	FF式煙突	・クロセットの扉は中開、拉開とし、上部ハンガーパイプ(ステンレス) ・灯油タンク4.50Lを1基設置、オイルサービヤにて供給(図号#6) ・給水管は鋼管、排水管はVP(75φ) 既設仕込管内処理 ガス: L.P.Gとし、白管を使用 ガス配管は、ヒューズロック及び金具適合 鋼管・挿入レジスター100φは、 セルフード・フルE 厚さ1.2mmとする レンジフードファン: 340m ² /h 使用 K=0.83m ² /kw 0=0.1kw(30コンロ) U=40×0.90×9.1×398.82m ² /h<340m ² /h OK.
床	700mm以上	非燃性床材(天井裏・小室裏含む)	筋かい 100×40 溝埋め合板=8.5mm (外壁面全てに貼付)	天井成開口 50×40 厚さ: 天井=900mm	
壁	210mm以上	A.L.O.表(=50mm)両面厚さ=50mm(904号)	レジスター100φセルフードアルミ厚さ=1.2mm	24時間換気 300×418 54.0cm ² /h (100φ鋼管設置) (換気設備の付属には、75φ=67φ=75φ等を取り付ける)	
取上	220mm以下	内装R.O.表(=100mm)24kg充填	天井裏(強制換気)	非常照明: FL-200(バッテリー内蔵)60W点灯 避難誘導灯	
(185-18)	高寸法(巾・高さ)を併用	内装R.O.表(=100mm)24kg充填	ガス鋼管(強制換気)20号 FF式	非常照明: FL-200(バッテリー内蔵)60W点灯	
		消防設備は、防火設備法2条第2項による。	換気扇(ダクトレス)=20号 ステンレス製100φ		

鋼筋 100×100 (並列補強)	筋かい 100×40 溝埋め合板=8.5mm (外壁面全てに貼付)	レジスター100φセルフードアルミ厚さ=1.2mm	天井裏(強制換気)	ガス鋼管(強制換気)20号 FF式	換気扇(ダクトレス)=20号 ステンレス製100φ	天井成開口 50×40 厚さ: 天井=900mm	24時間換気 300×418 54.0cm ² /h (100φ鋼管設置) (換気設備の付属には、75φ=67φ=75φ等を取り付ける)	非常照明: FL-200(バッテリー内蔵)60W点灯 避難誘導灯	・クロセットの扉は中開、拉開とし、上部ハンガーパイプ(ステンレス) ・灯油タンク4.50Lを1基設置、オイルサービヤにて供給(図号#6) ・給水管は鋼管、排水管はVP(75φ) 既設仕込管内処理 ガス: L.P.Gとし、白管を使用 ガス配管は、ヒューズロック及び金具適合 鋼管・挿入レジスター100φは、 セルフード・フルE 厚さ1.2mmとする レンジフードファン: 340m ² /h 使用 K=0.83m ² /kw 0=0.1kw(30コンロ) U=40×0.90×9.1×398.82m ² /h<340m ² /h OK.
-------------------	--------------------------------------	---------------------------	-----------	-------------------	---------------------------	-----------------------------	--	-------------------------------------	--

(株) IDEA 建築設計事務所
 一級建築士事務所 一級建築士 13(654)号
 和歌山 和歌山

設計者: (株) IDEA 建築設計事務所
 建築士: 一級建築士 13(654)号
 和歌山 和歌山