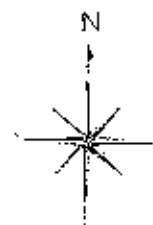
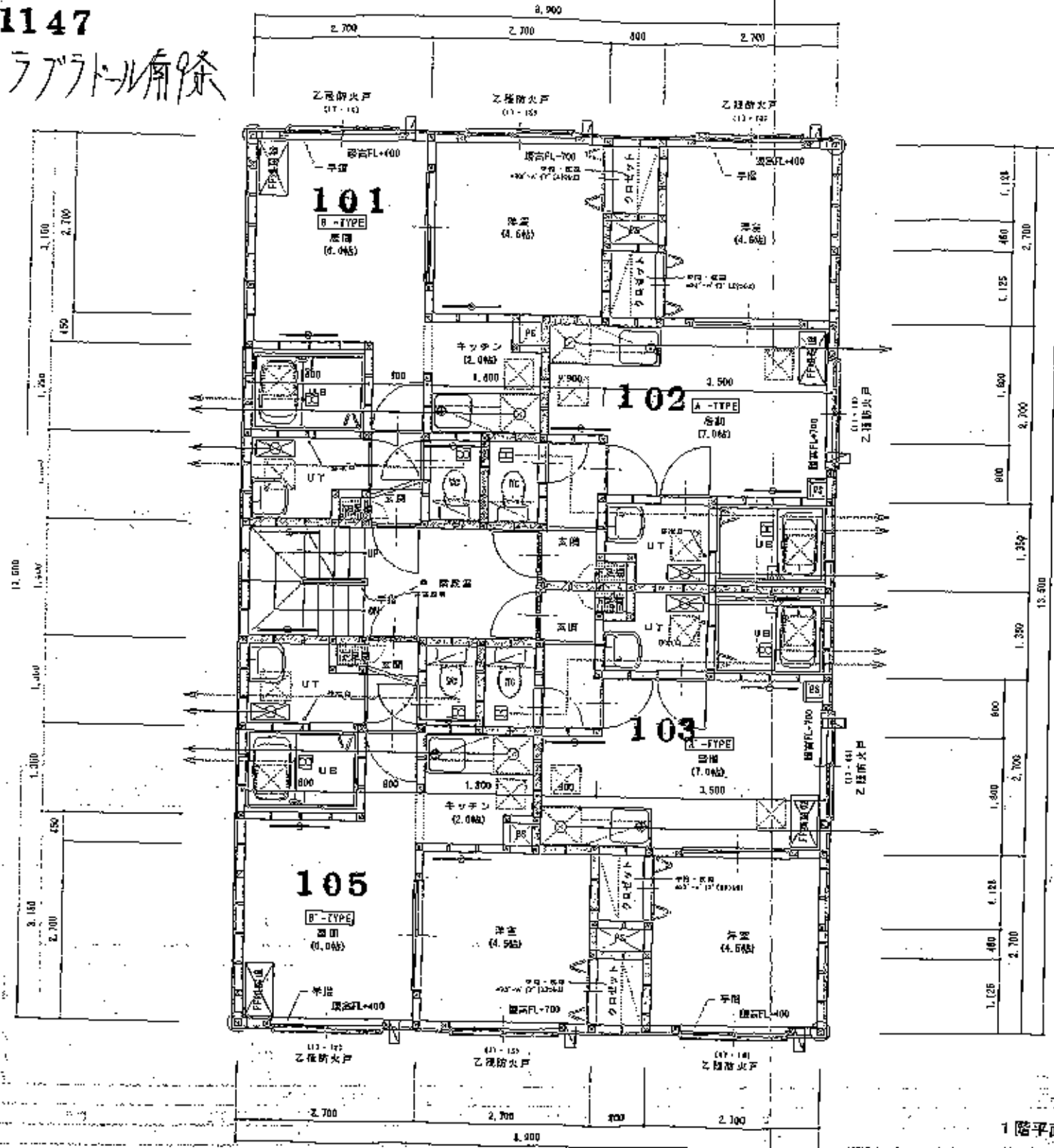


1147

ラブラトル南條

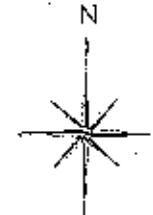
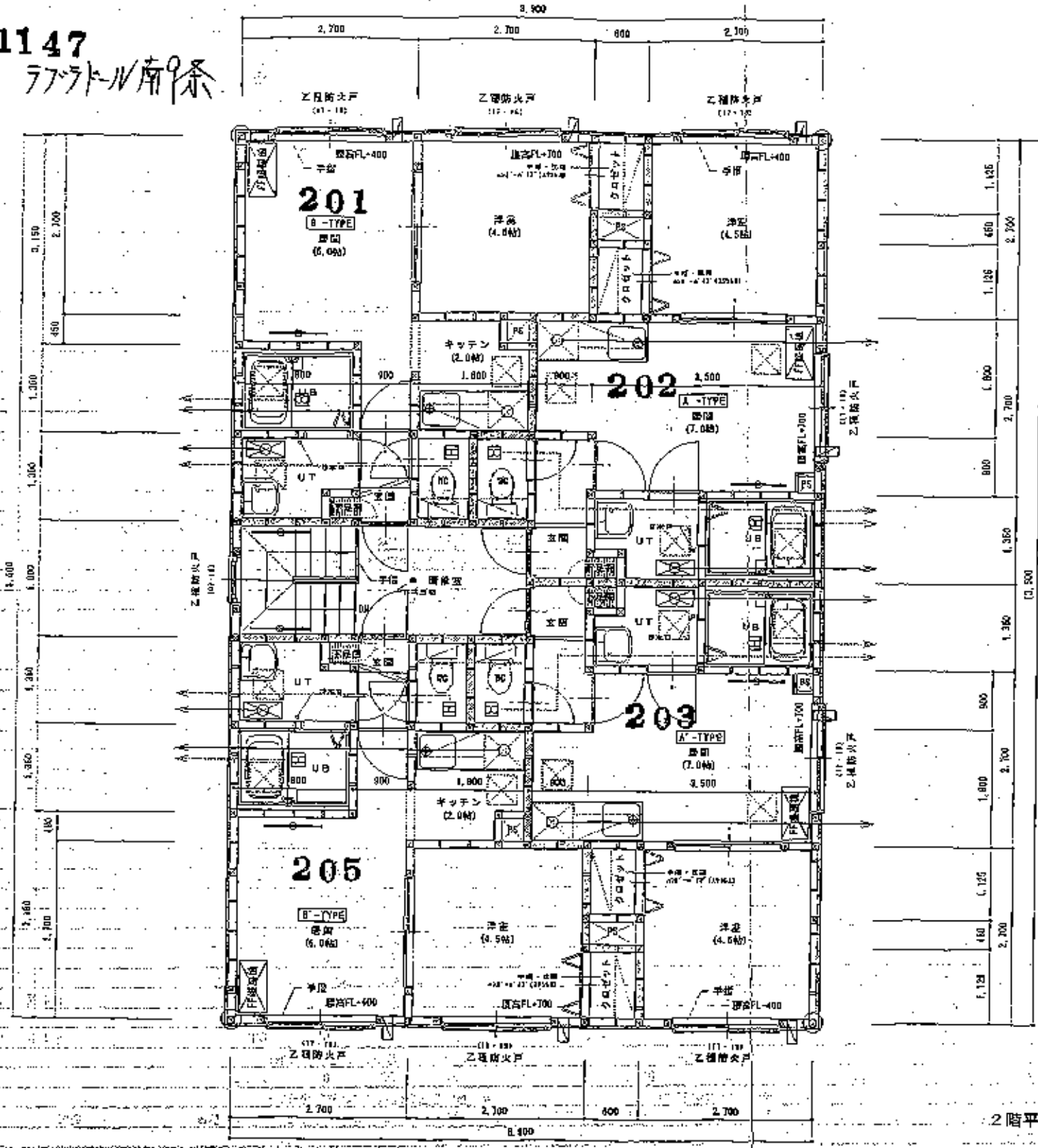


特記事項

共用部分	階段R.C造	昇降機を示す(昇降機・小回り区)
1-2階	柱間断	プラスチックボード12.5mm2重貼(両面貼)
		内装ガラスウールt=100mm元端24kg
窓高	750mm以上	昇降機を示す(昇降機・小回り区)
窓幅	210mm以上	A.L.C.厚t=60mm1重印刷火[遮断力100(等)]
窓上	220mm以下	内装2.2x9-t=100mm24kg元端
(17-18)	窓下線(巾・高さ)を示す。	
	アルミセルフード	
	窓枠(強制給気)	
	ガス鋼製換気扇16号 F.F.式	
	天井直径口450x450	
	床下直径口450x450(785円)	
	深皿 105x46	
	※本等区画 1階ニ電線6V 200 バッテリー内蔵型	
	※換気扇: ロックウールt=50mm ステンレス製	
	※換気: 天井吊(強制排気) スパイラルダクト	
	※換気扇: 吸気	
	※換気: ドア アンダーカットFR+J0	
	F.F.式換気機	
	※換気 105x105 (金物換気)	
	※換気: 天井FL+2,000	
	※乙種防火戸は、防火性能2級9-2-0による。	
	※換気は吸気とする。	
	※換気は両面スレートとし、送気はドルゴ450角直径口	
	1階換気口の換気装置取付部分は不燃材で構築し、	
	石綿管は、地盤面より1.8m上方を通過取付する。	
	※ガス換気機は、ヒューズブロック及び火災検知器とする。	
	※換気装置は、燃焼ガス発生するPSと燃焼ガス発生するPSは別個とする	
	レンジフード換気機 換気量換気V=180 V=000m ³ /h	
	F=40x12.9x0.65=315.4m ² /h < 500m ³ /h DK	
	※クローゼットの扉は中2段とし、上部ハンガーパイプ付	

1階平面詳細図 1/50

1147
ラパトル南9条



特記事項

共用設備	階段R.C造	※要表示(天井裏・小部屋等)
1-2階 住戸階段	プラスチックボード12.5mm2重層(河田興)	
	内装ガラスウー	φ100mm径製24kg
防鼠巾	750mm以上	※要表示(天井裏・小部屋等)
防音	210mm以上	A.L.C造 t=60mm 200mm径(1004号)
防上	220mm以下	内装仕上げφ=100mm 24kg径頂
(17-18)	窓枠等(巾・高さ)を採す。	
	アモロセルフフード	
	防火扉(強制排気)	
	ガス開閉器10号 FDF式	
	防火扉枠φ450×450	
	防火扉枠φ460×460(7kg:特)	
	高圧 105×45	
●	非常用照明:ミニ電球6F-20W (ツクリー内蔵型)	
	施錠部:ロックウールt=50mm スチンレス製	
	換気:天井換(強制排気) バイラルダクト	
	足音防音材	
	防臭:ドア アンダーカバーh=20	
	FDF式換気機	
	防柱 105×105 (金物付)	
	階高:下階FL+2.000	
※乙種防火戸は、防火性能等級9・2-0による。		
防火扉は須知とする。		
排水管は石膏スレート管とし、通気は排水管450角点径口		
1階床裏面の排水管直通管等は不燃材で覆壁し、		
石綿管は、階床より1.0m上方まで不燃材とする。		
ガス配管はヒューズロック及び全閉接合とする。		
※ガス配管を有するPSと電気配管を有するPSは別室とする		
レンジフード下板は許容(使用面積V=14m ² V=600m ³ /h)		
V=40×12.9×0.16=835.4m ³ /h < 600m ³ /h OK.		
※クローゼットの扉はφ2階とし、上層ハンガーパイプ付		

2階平面詳細図 -1/50-