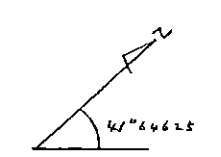
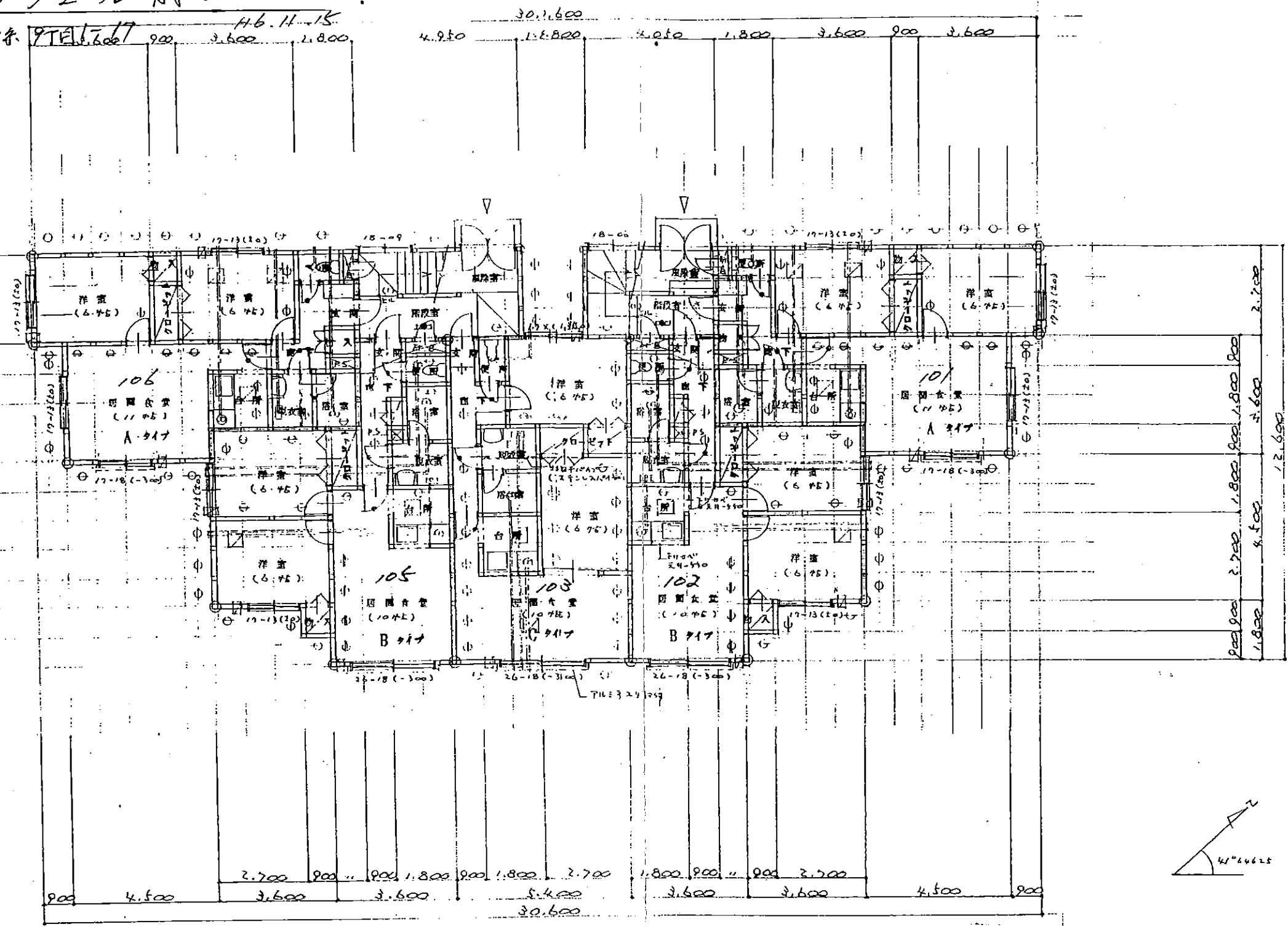


4 (第) 前田 9条 9丁 1.600 17 900 3.600 2.800 4.950 1.800 3.600 900 3.600

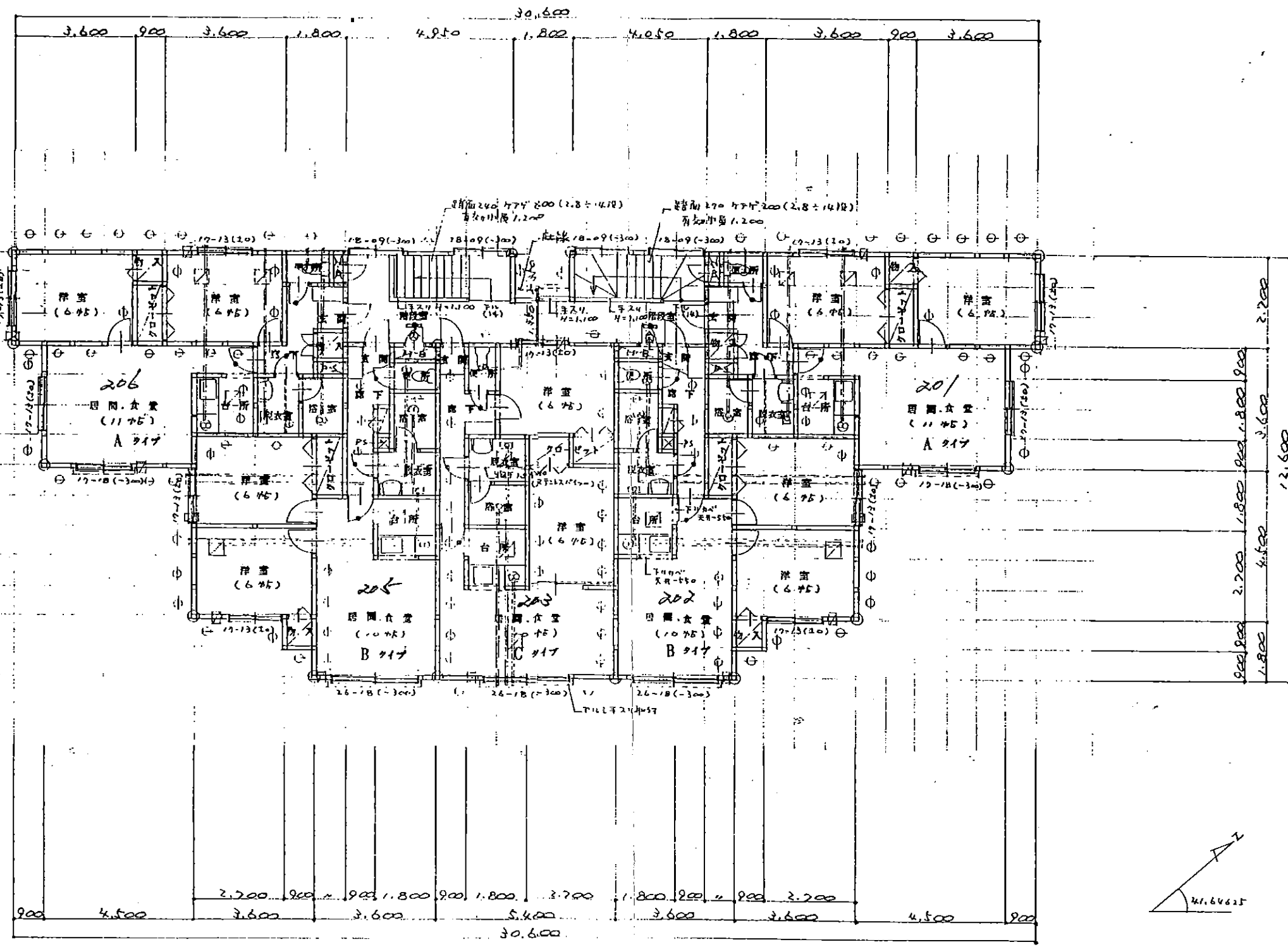


105	スハ合箱補強可示ス	天井換気扇 (浴室、便所、台所レンジ用)	内部天井 2.700以下
36		天井から貫通部サトハ、スチルス管、ロウカール@25巻1	外部開口部 P.L. 止、M.B.P. フォーシロウワシ
P.B. @12	2枚貼 (認定144号)	ガス調理器 F.P. 式10号 (1-リッ同製品)	200-200開口部付法示ス (-) 出法ハ天井ヨリ下リ挿ス
100	1619/17 (天井、小屋クマニ至ル)	給湯箇所 (浴室、台所、洗面)	2枚防火戸
-	200x150	天井から貫通部サトハ、スチルス管、ロウカール@25巻1	去肉F.T.、M.B. 接続
		天井点検口 450x450 P.L. 止、7-4 (天井止同ジ) 付	

1 階 平面 図 SCALE 1/100

筋かい等間隔 (35x105 柱間 900以上)  
 1F 294.84 x 33 ÷ 1.5 ÷ 90 = 72.07 ∴ X方向共73間以上  
 2F 294.84 x 21 ÷ 1.5 ÷ 90 = 45.46 ∴ X方向共46間以上

☼	非常用照明 20w (バッテリー内蔵)
☼	消電火災警報器
☼	消火器



2階平面図 SCALE 1/400