

1215 フラガリア

共通事項

1. 窓枠埋め込み厚:巾=750mm以上 高さ=210mm以上 開口=220mm以下 手摺H=800~900
2. 断熱材の施工箇所は、断熱材にて処理
3. 断熱材の施工、防水層は各箇所に防火処理を施す。F=8ヶ所以上 (FL=1、800mmで設置 t=0.6mm未満)
4. ガラス窓と断熱材の接合部はPS内仕で処理し41mm
5. ガラス窓はヒューズコック方式で、可とう管コックとする。
6. レンタフーフ換気計画: 換気機V-35R V=600m³/h

V=40x125x0.65=3354m³/h <600m³/h OK

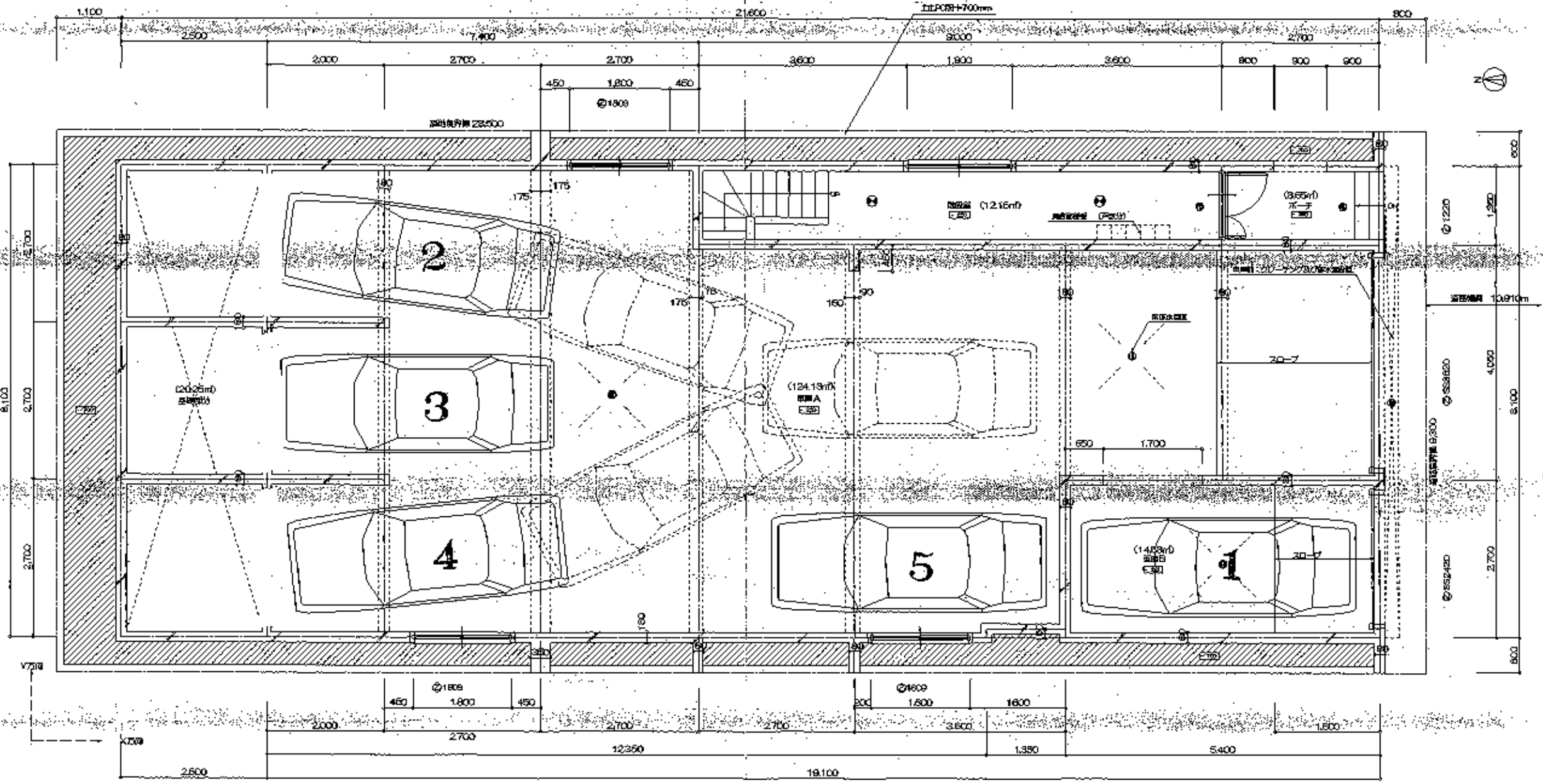
*断熱材の施工箇所は、防火断熱材/アルミサッシ/フ100mm仕上とする

立面計画

X方向 21.8x2-27.9x6+4.5x2+11.7x2=81.20
61.20/174.76=0.3502>0.12 OK

Y方向 8.1x2+1.35x27.0x6=23.85
23.85/174.76=0.1385>0.12 OK

部屋名	面積 m ²
車庫1	14.58
車庫2	14.50
車庫3	20.25
ホース	3.65
車庫4	12.15
車庫A	124.13
合計	174.76



地下1階平面図 S1/S0