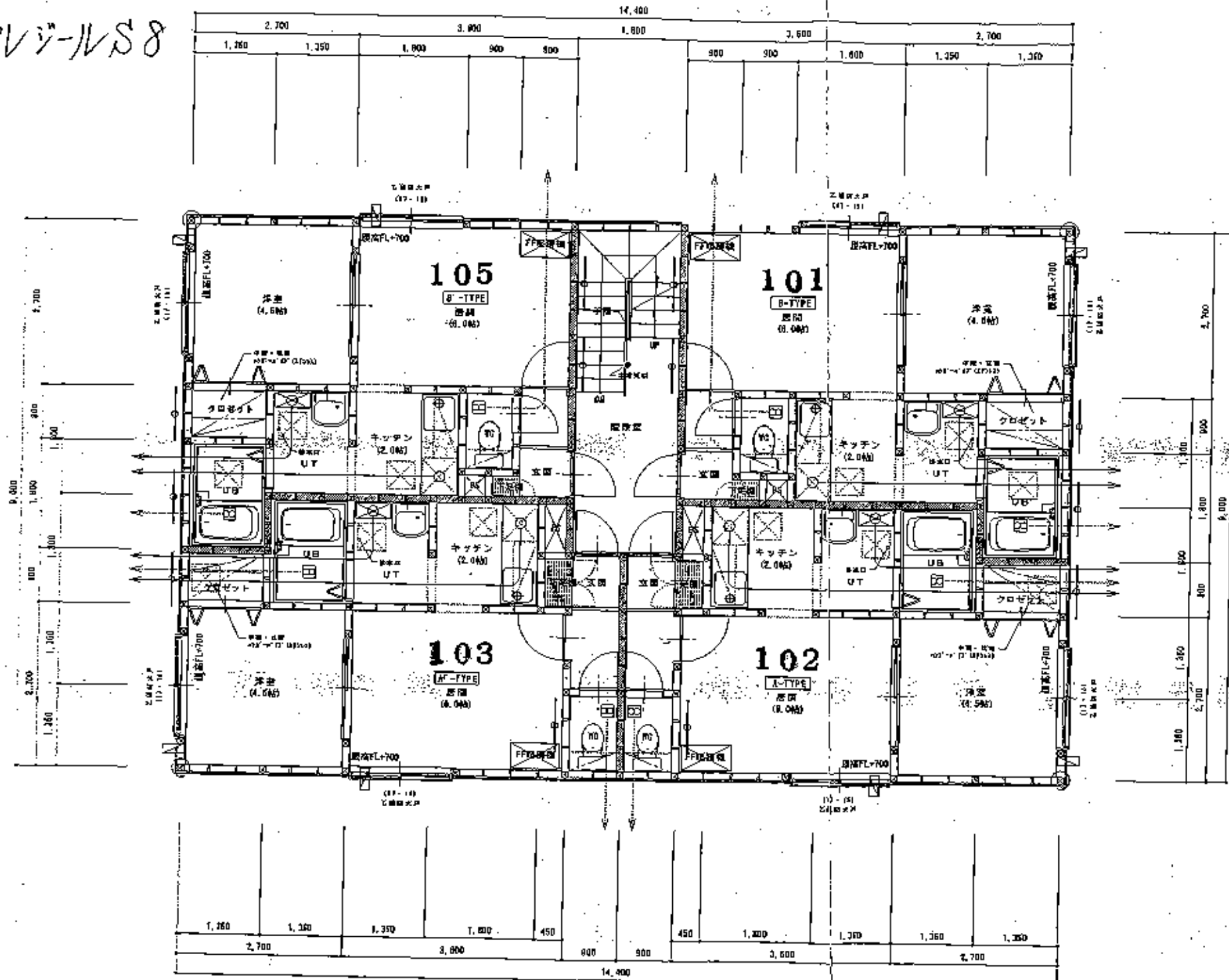


1143

プロジェクトS8



特記事項

外装仕様	壁面 R.C造	界壁を茶す(天井送・小豆壁造)
1-2階 床面仕様	床面 R.C造	フラスターボード F12.5mm2重造(両面吹)
		内装グラスウール $\gamma=100$ mm 吹付24kg
階高	750mm以上	天井吹付(天井吹付)
階厚	210mm以上	A.L.C板 $t=60$ mm(両面吹付) (吹付1004等)
階上	220mm以下	内装吹付 $\gamma=100$ mm 24kg 吹付
(17-16)	高さ法 (巾・高さ)を示す。	
	アルミセルフフード	
	天井扉(強制排気)	
	ガス検知器(強制排気) 10号 FFF式	
	天井取出口 450×450	
	床下取出口 450×450 (7ヶ所)	
	扉 105×45	
	非常照明: ムニオン 6V・20Wh バッテリー内蔵型	
	扉取手: ロックウール $t=50$ mm ステンレス製	
	取手: 天井取(強制排気) スパイラルダクト	
	照明器具	
	扉: DF アンドアカットH=90	
	FF式扉仕様	
	扉枠: 105×105 (金物補強)	
	階高: 平階FL+2.000	
※乙種防火戸は、防火設備法2条9-2-0による。		
排水管は鋼管とする。		
排水管は石綿スレート管とし、通気口は450mm径の取出口		
1階床下の排水管等直管部分は不燃材で埋設し。		
天井裏は、地床面より1.4m上方を不燃材で埋設する。		
ガス検知器はヒューズコック及び全区域とする。		
※ガス検知器を有するPSとガス配管を有するPSは消滅とする		
レンジフード排気計算 使用レンジV=30R Y=600m ³ /h		
Y=40×12.9×0.69=335.4m ³ /h < 600m ³ /h OK.		
※クローゼットの扉は中2段とし、上部ハンガーパイプ付		

1階平面詳細図 1/50

