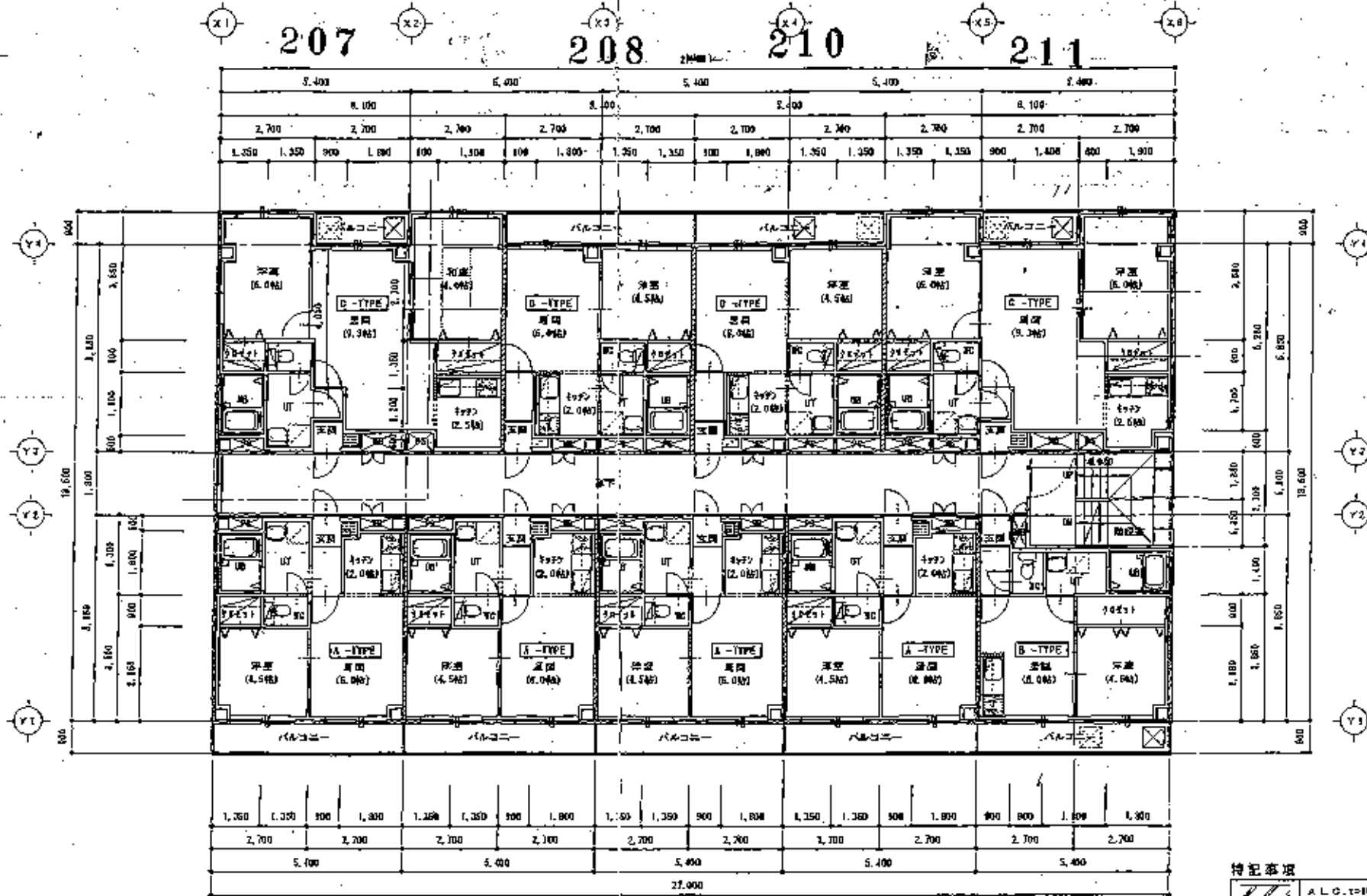


1179

カルフル麻生

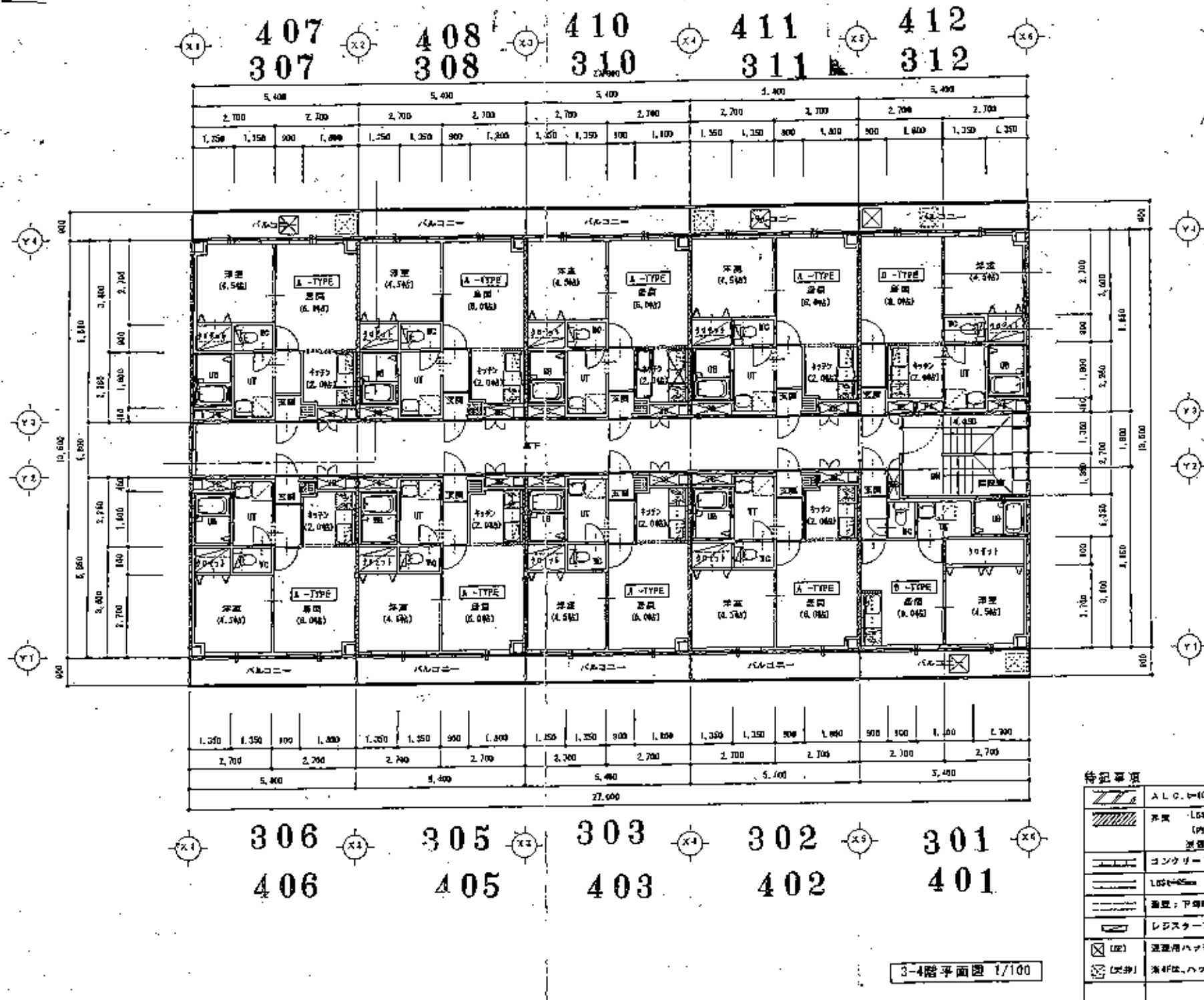


特記事項

	A.L.C. t=100mm
	床 1-BS1=65mm-PBt=15.5mm2重床 [内部分] X3=45mm(17) X4 ※管理室床1045 床高調整45mm 1階面同床
	コンクリートスラブ
	L65t=45mm PBt=9.5mm
	階高: 下階FL+2.000
	レクスターマード フル高100mm
	※(門) 遮音用ハッチ・ケラップ取付・有線寸法(600×600)
	※(窓) X4Fは、ハッチ(田・天井)の表示を消す。

2階平面図 1/100

カルフル麻生



特記事項

	A.L.C.φ=400mm
	床 1.55t×0.55m×PBφ45, 5mm2配筋 (内径φ130×4孔等)23ア下付 ※常用指定JIS45 定寸構造41号 1級鋼材大
	コンクリートスラブ
	1.05t×0.55m PBφ45, 5mm
	階高: 下階FL+2.000
	レスターフード フル3径100mm
	※扉用ハッチャーラック取付・有寸法(400×600)
	※4Fは、ハッチャ(扉+天井)の表示方法とする。

3-4階平面図 1/100

区画	(株) IDEA 建築設計事務所 〒113 0044 東京都文京区湯島	起算年度	設計年度	年月日	工事名	図面名	縮尺	図号	図面番
						[ 麻生 ] 新事務所B-17マンション新築工事	3-4階平面図	1/100	