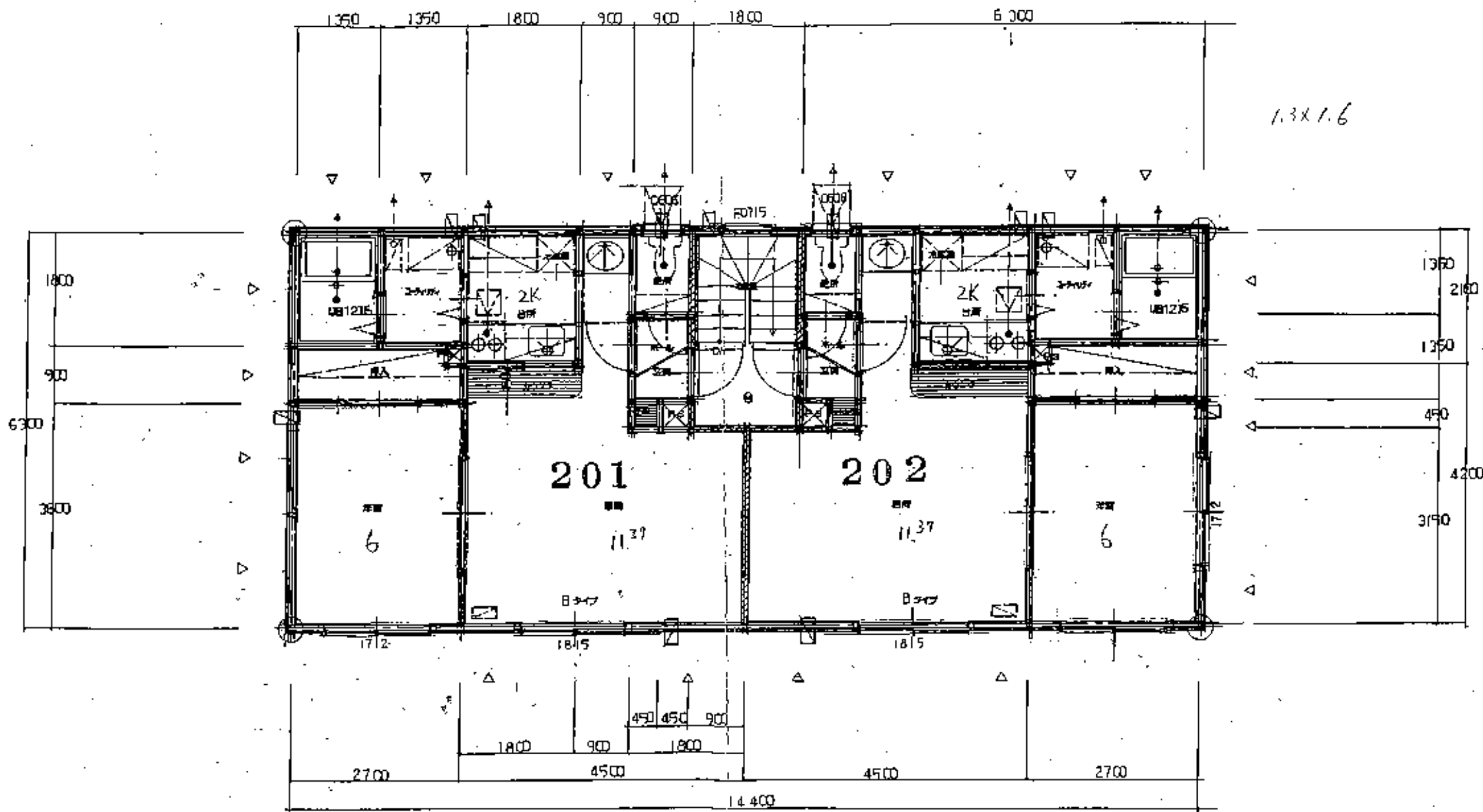


合計	13.79 ^{m²}
1F	11.34 ^{m²}
2F	2.45 ^{m²}

1 階 平面詳細図 S=1/50

$1.8 \times 6.3 = 11.34 \text{ m}^2$

	RC造壁を示す		幅かい105×38一方掛けを示す		ガス漏れしきり位置 (純排FF式)		グレーチング及び排水溝を示す
	木造壁柱を示す	17.15	サッシ寸法例 (1700 ^W × 1500 ^H) を示す		換気取付位置 (設備工事) 給気口Fア-ガラリ		畳土及び土留めH=700 ⁺
	通し柱 (105×105) を示す		換気レジスター 150 ⁺ 位置 (空速100 ⁺ セルフ-F)		天井取付口450×450を示す		非常照明 (8T内蔵20V) 位置を示す
	遮音防火界壁を示す		FF式暖房機位置		集水溝位置を示す		乙種防火戸を示す (Fア高圧耐火型)



1.3x1.6

2層 平面詳細図 S=1/50

1.8 x 1.35 = 2.43

	RC壁位置を示す		開口105x38一方開けを示す		ガス湯沸し器位置 (強制FF式)		グレーチング及び排水溝を示す
	木造梁柱を示す	17.15	サッシ付法側 (1700 x 1500) を示す		換気扇位置 (設置工事) 給気口ドア-ガラリ		床土及び土留めH=700
	通し柱 (105x105) を示す		換気レジスター F30の位置 (車庫100xセルフーフ)		天井点検口450x450を示す		非常照明 (B.T内蔵20W) 位置を示す
	避難用境界壁を示す		FF式暖房機位置		排水栓位置を示す		乙種防火戸を示す (ドア下部付設)