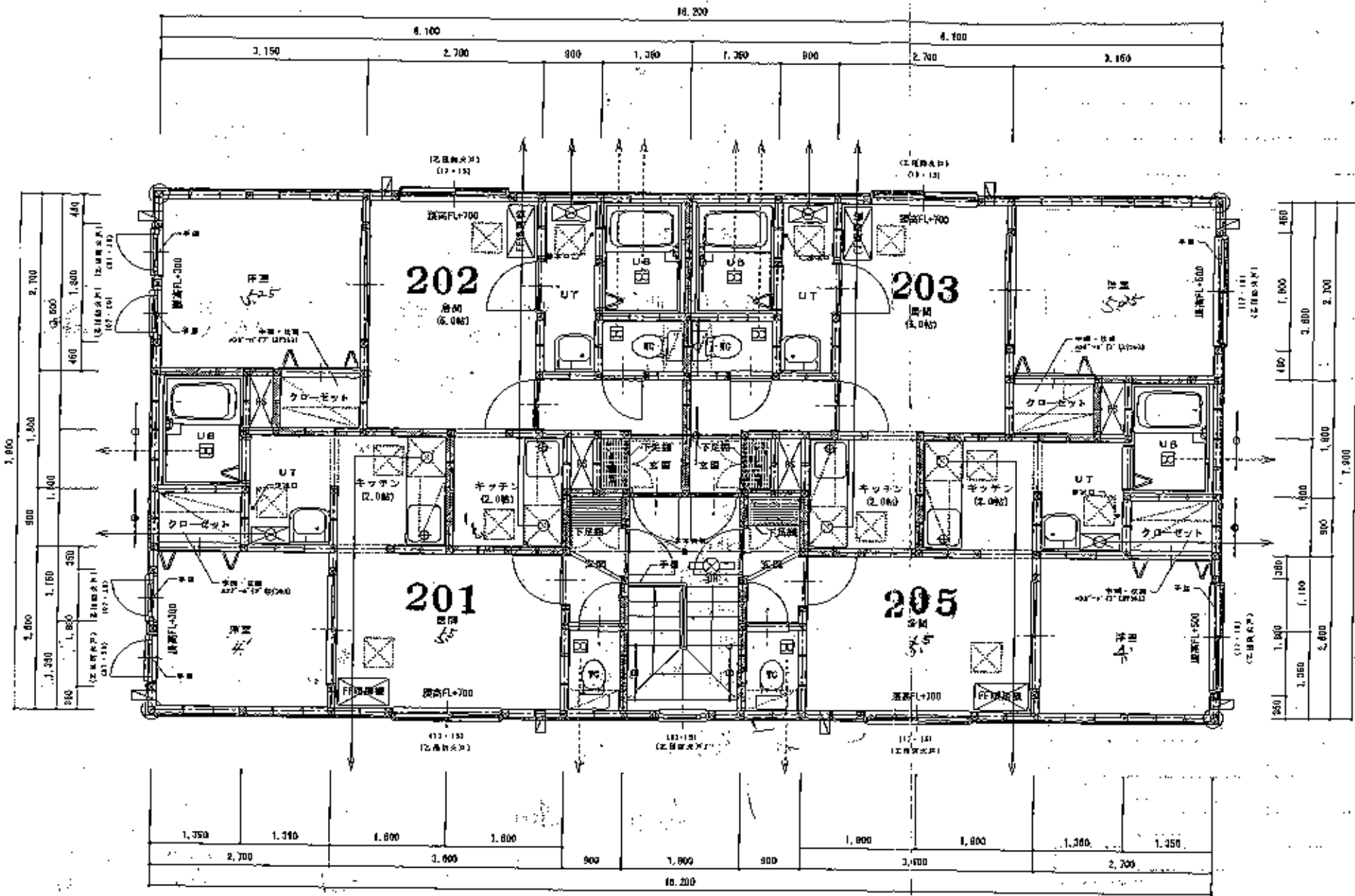


特記事項

共通階段	地盤凡心線	外壁窓枠(天井裏・小鳥巣等)
1-2階	換気扇	石膏ボード12.5mm厚(両面共)
		内張りガラスウールL=100mm充填24kg
床	75mm以上	断熱を示す(気体・小気等)
壁	210mm以上	ALC板(=50mm厚)両面共(両面104号)
天井	220mm以下	内張りガラスウールL=100mm24kg充填
(17-18)	窓枠	(巾・高さ)を示す。
		アルミセルフード
		天井裏(強制換気)
		ガス検知器設置1号 F F式
		天井裏換気口450x450
		床下換気口450x450(252株)
		1階 窓通 105x45
		非常用照明 ミニ電球EV 20W バッテリー内蔵型
		換気扇: ロックウールL=50mm スタンレス製
		換気扇: 天井用(強制換気) スパイラルダクト
		浴室換気扇
		防音: ドア アンダーカットH=30
		F F式換気扇
		断熱: 105x105 (金物仕様)
		基礎: 下地FL+2,000
<p>※乙種新火戸は、防火設備法2条3-2による。 給水管は鋼管とする。 排水管は石綿スレート製とし、通気はドルボ450角換気口 1階居室等の給排水管貫通部分は不燃材で埋め、 石綿管は、地盤面より1.0m上方を不燃材で埋め、 ガス配管はチェーンロック及び金具検査とする。 又はガス配管を有する戸と電気回路を有する戸は別室とする レンガフード換気計算 区用換気Y-30R V=600m³/h V=40x12.0x0.08=336.4m³/h < 600m³/h OK ※クロゼットの扉は巾2段とし、上部ハンガーパイプ付</p>		

1階平面詳細図 1/50



2階平面詳細図 1/50

特記事項

共通仕様	床高FL+700	床高表示(天井高・小使室高)
1-2階 換気設備	1-2階 換気設備	プラスターボード12.5mm2層構造(両面共) 内部ガラスウール=100mm充填24kg
階高巾	750mm以上	昇降を示す(天井高・小使室高)
階高	210mm以上	A.L.C.板(=60mm)換気用(全通)1004号
階上	220mm以下	内部ガラスウール=100mm24kg充填
(17-19)	床中盤 (巾・高さ)を示す。	
	アルミ合金コード	
	天井高(強制換気)	
	ガス供給管径φ18号 F.F.式	
	天井開口450×450	
	床下開口450×450(2層共)	
	1階 窓高 105×45	
	非常照明 30形 20W バッテリー内蔵型	
	換気扇: ロックウール=60巻、ステンレス製	
	換気: 天井高(強制換気) スパイラルダクト	
	強制換気灯	
	窓: ドア フランジャーカットR=30	
	F.F.式換気機	
	廊柱 105×105 (金物設置)	
	基礎: 下階FL+2.000	

図乙種耐火戸は、耐火性能2級9・2・Rによる。
 給水管は鋼管とする。
 排水管は可塑スレート管とし、通気は下ルゴ450角換気口
 1階床裏面の排水管取付部は平鋼材で埋設し、
 5階等は、地盤より1.0m上方で不燃被覆する。
 ガス配管はヒューズロック及び圧力検知とする。
 ※ガス配管はPSと電気配管を有するPSは鋼管とする
 レンジフード排気計算 使用機器F=360 Y=400m³/h
 Y=40×12.9×0.45=235.4m³/h < 600m³/h OK
 ※クローゼットの物は中2段とし、上部ハンガーパイプ付