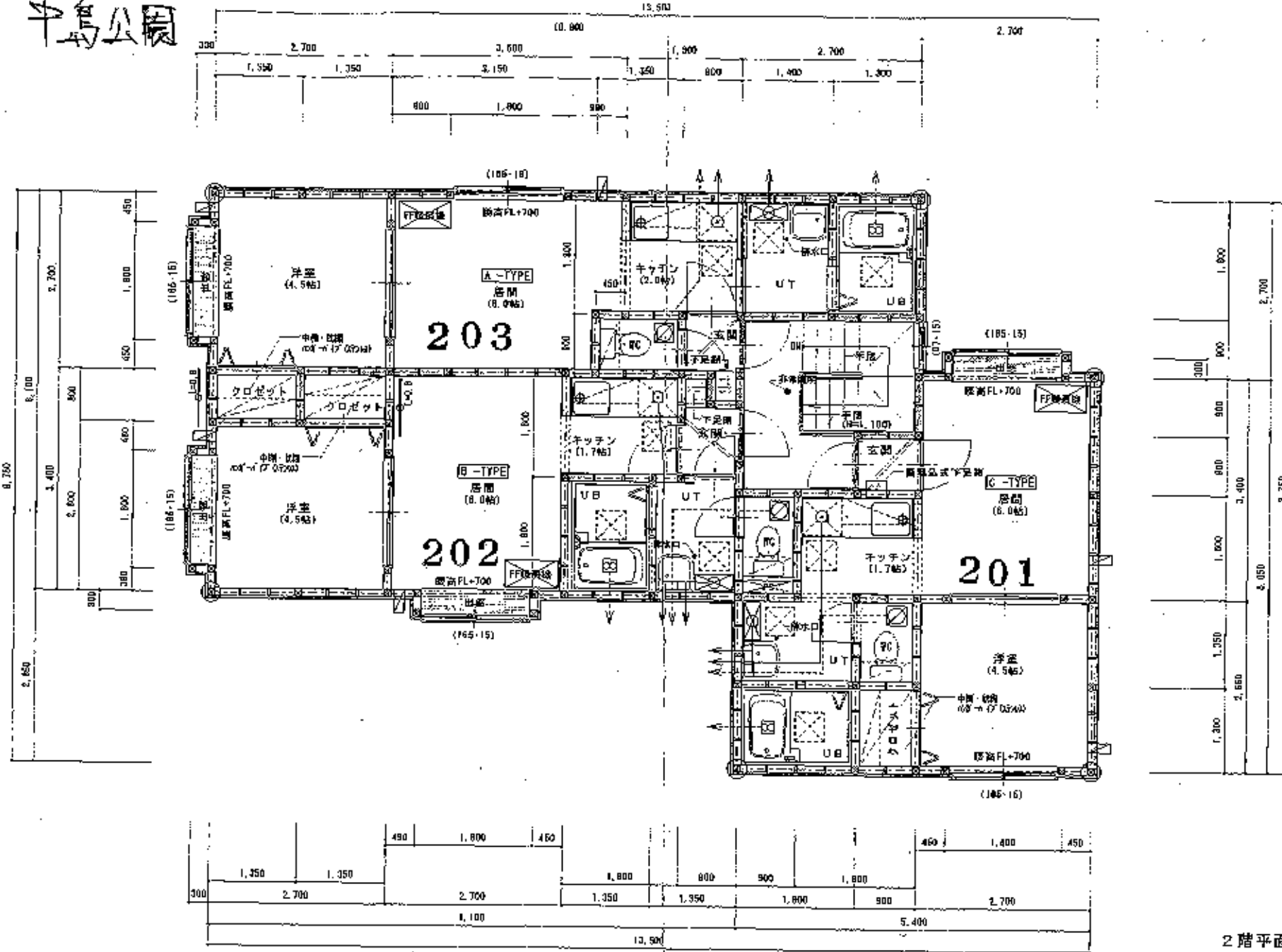


1階平面詳細図 1/50

特記事項

共用部分	1-2階 効果層 天井(1,100)	境界を示す(天井裏・小梁裏・開口部上部含む) フラスターボード12.5mm2倍貼(両面貼) 内部グラスウールt=100mm充填24kg ※遮音防火構造 QFD45 BP-8Q76	① 網柱 105×105 (金物補強)	FF式換気機	クロゼットの網は中2倍とし、上部ハンガーパイプ付 ・灯油タンク4.90Lを1基設置、JYAT-Aにて保護(網管φ6) ・給水管は銅管、排水管はVP(75φ) 接続は敷地内処理	ルーフドレン、排水管は、石綿スレート管とし 道気は、Fルゴ方式(450角点後口)
階高	750mm以上	境界を示す(天井裏・小梁裏)	レジスター100φ1x70	24時間換気扇 S80 418 54.0m ³ /h 100φ (MC設置)	ガス: LPGとし、白ガス管使用	レンジフードファン: 340m ³ /h 使用
断面	210mm以上	A L C板 t=50mm(耐火1004号)	天井裏(強制排気)	(換気回路には、ドア・2段に70φ-100φの断熱を設置)	ガス接続は、ヒューズロック及び金具接合	K=0.90m ³ /kwh Q=0.1kw (3口ユニット)
地上	220mm以下	内部t=50mm・t=100mm24kg充填	ガス瞬間湯沸器16号 FF式	排気: FA・アンダーカットR×30(UT・UB・WC・居間)	※ガス配管を有するPSと電気配線を有するPSは別途とする	V=40×0.93×9.1=338.52m ³ /h<340m ³ /h OK.
(165-15)	窓寸法(巾・高さ)を示す。		排気窓: ロックウールt=50mm ステンレス製100φ	非常照明: FL20W(バッテリー内蔵)55%点灯		
	※防火設備は、防火設備法2条9-2-0による。		換気: 天井裏(強制排気)2m ³ (75φ)100φ7.5型	避難誘導灯		



2階平面詳細図 1/50

特記事項		構造		設備		その他	
共用部分 1.2階 壁・天井 床	境界を示す(天井裏・小窓裏・開口部上を含む) plasterボード12.5mm2重貼(両面共) 内装クロスウールt=100mm充填24kg 遮音防炎構造 DF045 BP-8076	柱 105×105 (金物補強)	筋かい 105×45	FF式暖房機	クロゼットの棚は中2階とし、上部ハンガーパイプ付	ルーフドレン、排水管は、石綿スレート管とし	
階床中	750mm以上	境界を示す(天井裏・小窓裏)	構造用合板 t=8.5mm ※外壁面全てに貼る。	天井点検口450×450	灯壇タンク4.80Lを1基設置、24V-Hにて供給(鋼管φ6)	通気は、ドルゴ方式(450角接続口)	
壁	21Days以上	A.L.C板 t=50mm 遮音耐火(遮音1004号)	レジスター100φEA7-D	24時間換気扇 SBO 418 54.0m ² /h 100φ (MC設置)	給水管は鋼管、排水管はUP (75φ) 接続は敷地内処理	レンジフードファン: 340m ³ /h 専用	
取上	220mm以下	内装クロス t=100mm 24kg充填	天井裏(強制排気)	(換気経路には、ドア・バルコニー・バルコニー等を設置)	ガス: LPGとし、白ガス管使用	R=0.93m ² /kwh Q=9.1kw (30 コンプ)	
(165-16)	寸寸法(巾・高さ)を示す。 ※防火設備は、防火設備法2条9-2-0による。		ガス暖房器具(16号) FF式	給気: ドア・アンダーカットH=30(UY-UB-WC-居間)	ガス配管は、ヒューズロック及び全開検査	V=40×0.93×9.1=338.52m ³ /h<340m ³ /h OK.	
			排気筒: ロックウール t=50巻 ステンレス製100φ	非常照明: FL20W(バッテリー内蔵)55%点灯	※ガス配管を有するPSと電気配管を有するPSは別室とする		
			換気: 天井裏(強制排気) 21×154 外100φ7.8巻	遮音遮音灯			
<p>特記事項</p> <p>※防火設備は、防火設備法2条9-2-0による。</p>		<p>構造</p> <p>柱 105×105 (金物補強)</p> <p>筋かい 105×45</p> <p>構造用合板 t=8.5mm ※外壁面全てに貼る。</p> <p>レジスター100φEA7-D</p> <p>天井裏(強制排気)</p> <p>ガス暖房器具(16号) FF式</p> <p>排気筒: ロックウール t=50巻 ステンレス製100φ</p> <p>換気: 天井裏(強制排気) 21×154 外100φ7.8巻</p>		<p>設備</p> <p>FF式暖房機</p> <p>天井点検口450×450</p> <p>24時間換気扇 SBO 418 54.0m²/h 100φ (MC設置)</p> <p>(換気経路には、ドア・バルコニー・バルコニー等を設置)</p> <p>給気: ドア・アンダーカットH=30(UY-UB-WC-居間)</p> <p>非常照明: FL20W(バッテリー内蔵)55%点灯</p> <p>遮音遮音灯</p>		<p>その他</p> <p>クロゼットの棚は中2階とし、上部ハンガーパイプ付</p> <p>灯壇タンク4.80Lを1基設置、24V-Hにて供給(鋼管φ6)</p> <p>給水管は鋼管、排水管はUP (75φ) 接続は敷地内処理</p> <p>ガス: LPGとし、白ガス管使用</p> <p>ガス配管は、ヒューズロック及び全開検査</p> <p>※ガス配管を有するPSと電気配管を有するPSは別室とする</p> <p>ルーフドレン、排水管は、石綿スレート管とし</p> <p>通気は、ドルゴ方式(450角接続口)</p> <p>レンジフードファン: 340m³/h 専用</p> <p>R=0.93m²/kwh Q=9.1kw (30 コンプ)</p> <p>V=40×0.93×9.1=338.52m³/h<340m³/h OK.</p>	
<p>図面</p> <p>2階平面図</p> <p>1/50</p>		<p>設計</p> <p>(株) I D E A 建築設計事務所</p> <p>一級建築士事務所</p> <p>〒100-0001 東京都千代田区千代田1-1-1</p> <p>TEL: 03-5561-1111</p> <p>FAX: 03-5561-1112</p> <p>HP: www.ideajp.com</p>		<p>工事</p> <p>(仮称)南9西9マンション新築工事</p>		<p>図面</p> <p>2階平面図</p> <p>1/50</p> <p>5</p>	