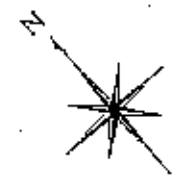
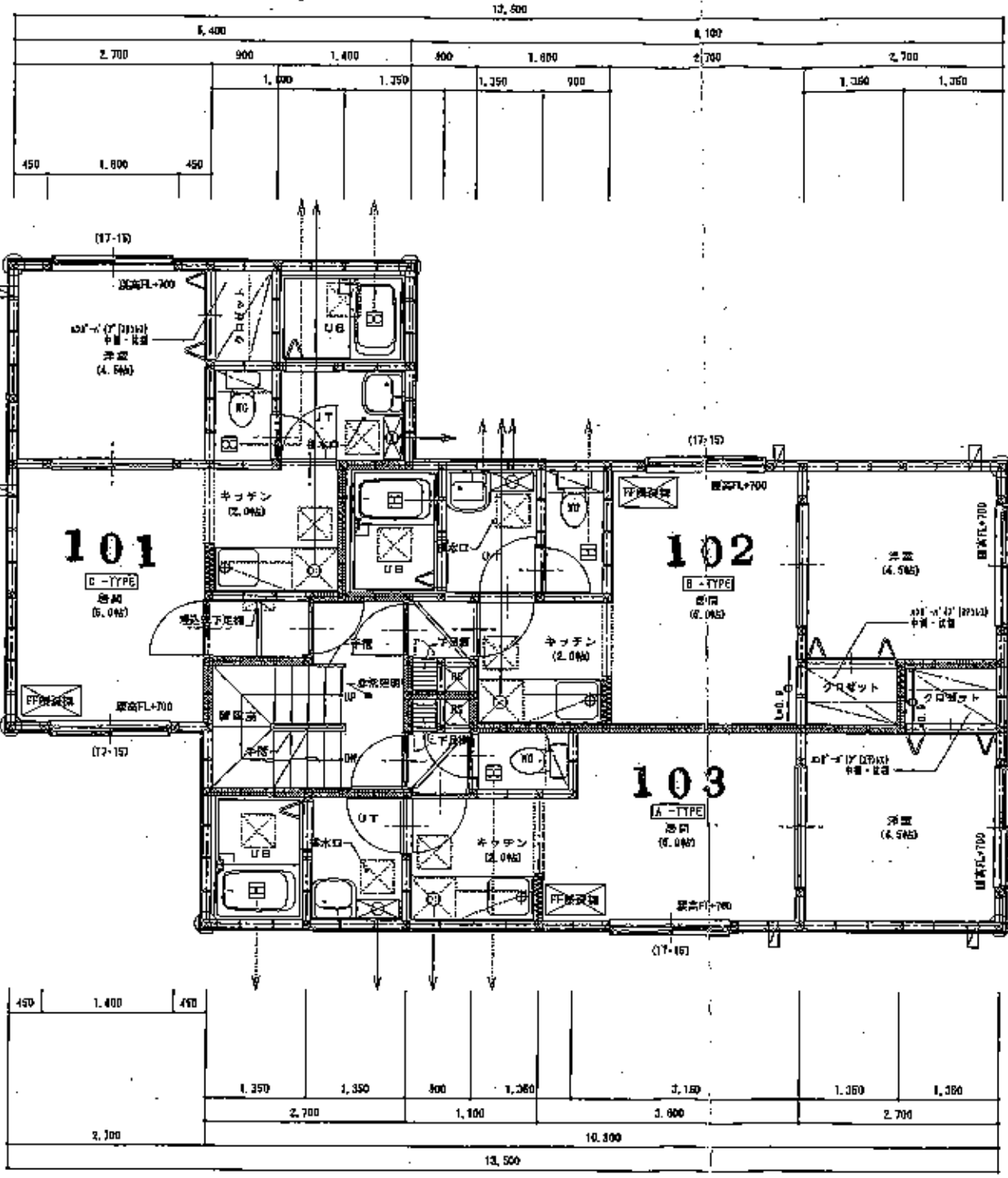


1161 アザンテイブル



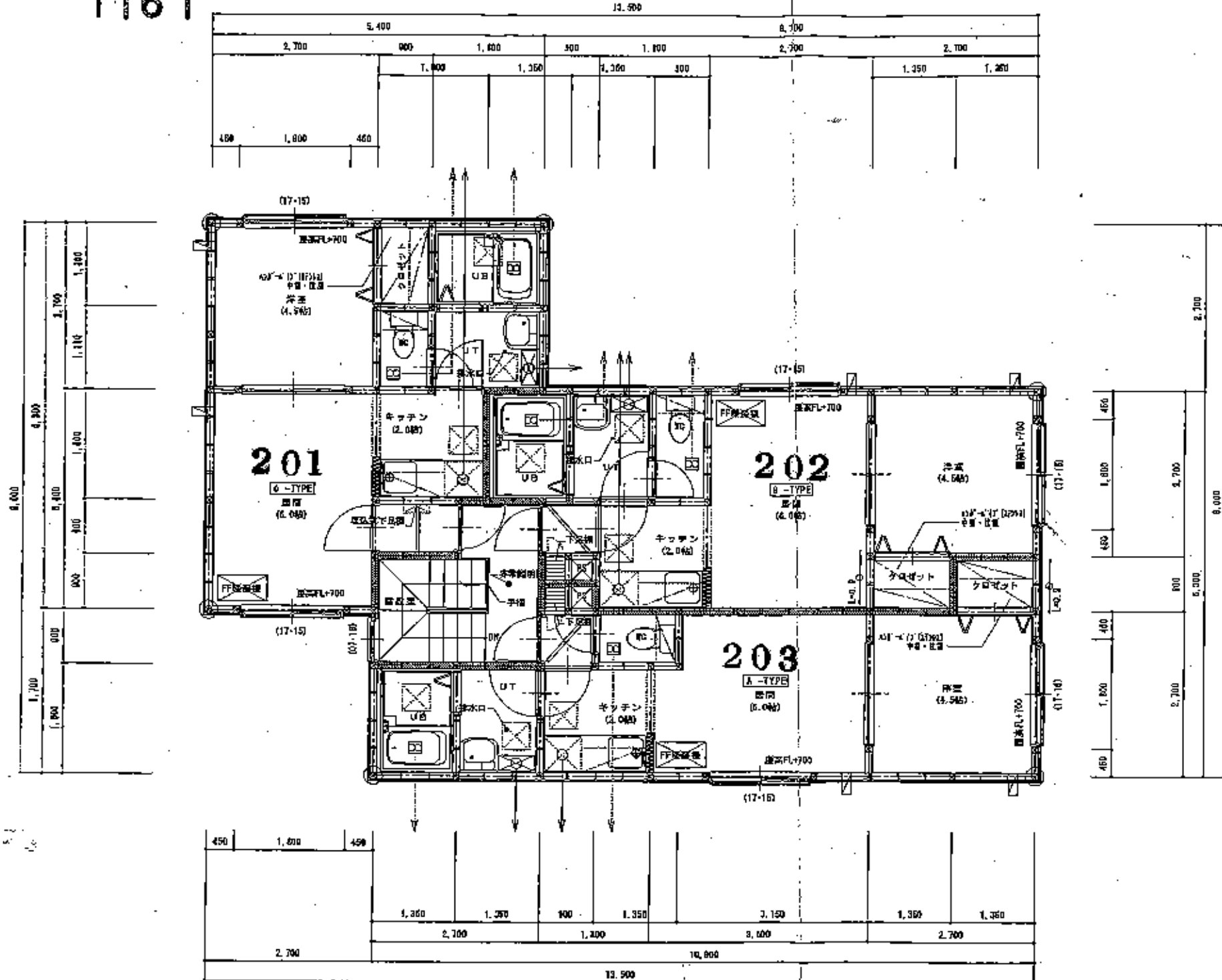
**特記事項**

共通仕様	階間RC造	昇降機室 (天井高・小部屋等)
1-2層 床下置床	プラスターボードF12.5mm2連貼 (両面共) 内面グラスウールL-100mm充填24kg ※準拠仕様書 認定 EPD6HF-3170	
階高	750mm以上	昇降機室 (天井高・小部屋等)
階厚	210mm以上	A.L.C.厚L=50mm (両面共) (通R1004等)
階上	220mm以下	内装仕上げL=100mm24kg充填等
(17-15)	窓寸法 (幅・高さ) を示す。	
	樹脂サッシ100φ	
	天井裏 (強制換気)	
	ガス配管 (強制換気) 15号 F.P.式	
	天井高1450×450	
	居室用合板L=9.5m 天井全面にて設ける。	
	高透 105×45	
	※ 非常照明 ミニ電球5W 20W バッテリー内蔵型	
	照明器具: ロックウールL=50mm ステンレス製	
	器具: 天井取付 (強制換気) スパイラルダクト	
	緊急脱出灯	
	器具: ドア アンダーカットH=20	
	F.P.式換気機	
	調柱 105×105 (金具補強)	
	天井: 下階FL+2.000	

※ 逐次取付戸は、耐火性能2級2-1-0による。  
給排水は標準とする。  
ガス接続はヒューズロック及び金具換かとする。  
※ ガス配管を有するPSと電気配管を有するPSは別室とする  
レンジフード換気計算 使用機器Y-36R T=600m<sup>3</sup>/h  
V=60×12.9×0.65=335.4m<sup>3</sup>/h < 800m<sup>3</sup>/h OK.  
※ クローゼットの換気は中2次とし、上部ハンガーパイプ付

1階平面詳細図 1/50

1161



特記事項

基礎基礎	基礎RC造	基礎モルタル(天井裏・小室裏)
1-2階 床骨基礎		石膏ボードF12.5mm2重貼(両面共) 内装ガラスウール=100mm充填24kg 遮断耐火構造 国産 EPD9WP-0173
間接	700mm以上	吊钩を添す(天井裏・小室裏)
壁	210mm以上	A.L.C.板(=80mm)両面貼付(国産1004号)
天井	220mm以下	内装石膏ボード=100mm24kg充填
(17-15)	窓寸法(巾・高さ)を示す。	
	レスタ-100δ	
	天井田(強制排気)	
	ガス供給配管15号 F.F.取	
	天井取付口400×400	
	断熱用合板(=0.5mm) 断熱全面にて貼付。	
	折返 105×45	
	※ 非常用照 2×2色灯4V 20W バッテリー内蔵型	
	排気筒: ロックウール=60巻 ステンレス製	
	換気: 天井裏(強制排気) スパイラルダクト	
	遮断耐火材	
	給気: F.A. ファンダカットH=30	
	F.F.処理面積	
	防犯 100×100 (盗難対策)	
	基礎: 下階FL+2,000	

※ 遮断耐火材は、防火規格法2条の2による。  
 ※ 断熱材は両面とする。  
 ※ ガス配管はヒューズロック及び全気取管とする。  
 ※ 遮断耐火材を有するPSと電気配管を有するPSは別法とする  
 レンダワード換気計算 使用換気量V=300 V=600m<sup>3</sup>/h  
 V=40×12.8×0.85=335.4m<sup>3</sup>/h < 480m<sup>3</sup>/h OK  
 ※ クローゼットの扉は中2階とし、上部ハンガーパイプ付

2階平面詳細図 1/50