

1階平面詳細図 1/50

特記事項

※L= せりこみボード(=12.5(2重))
厚さ1.5mm、幅6mm以上、30mm以下、6本以上の貫筋に打付るとする。
塗銀の積率 0.5X2=1.0

共用部分	地盤RC造 1-2層 吹き抜け	異型モルタル(天井裏・小室裏面・開口部上部等々)	隅柱 105×105 (金物納法)	PPF埋設扉	クローゼットの扉は中開、沈開とし、上側ハンガーパイプ(ステンレス)
床	750mm以上	モルタル(天井裏・小室裏面)	筋かき 105×45	天井色抜口450×450	・灯罩タンク4、60Lを1台設置、オイルサービヤにて供給(調整8φ)
壁	210mm以上	石膏ボード(天井裏)	防音用合板(=5.5mm (外壁面全てに貼付する))	塗油: 天井より500mm	・給水管は銅管、排水管はVP(75φ) 埋設は敷内内気流
窓	230mm以下	ALC板(=60mm)断熱材(=100mm)2層	レジスター100φセルフードアルミ製(=1.2mm)	24時間換気扇 380 418 54.0m ³ /h 100φ (NO設置)	ガス: LPガスとし、白ガス管使用
(165-15)	五十嵐(巾・高さ)を添す。	内装仕上げ(天井裏)	天井吊 (埋設扉)	[換気経路の延長には、72φ"100"1" 50等を設ける]	ガス接続は、ヒューズロック及び変換検査
	別居火災時は、防火被覆厚2倍の2-φによる。	内装仕上げ(天井裏)	ガス給排設備20号 PFF付	換気: ドア・アンダーカット(=30 (UY・UB・YC・YC))	※給気・排気レジスター100φは、セルフードアルミ製(=1.2mmとする)
		内装仕上げ(天井裏)	床裏面: ダンスリム(=20巻 ステンレス製100φ)	非常照明: FL20W(バツキリー付)66.6点灯	レンジフードファン: 240m ³ /h 使用 =0.93m ³ /kw/h 0=1.1kw(20コンロ) V=40×0.33×9.1=338.52m ³ /h<340m ³ /h OK
		内装仕上げ(天井裏)	電気配線	電気配線	器具は、ドルゴ方式(450号点検口)



(株)IDEA 建築設計事務所
一級建築士事務所 一級建築士 131654号
和田 勉 代表

建築設計事務所 年月日
2005.09

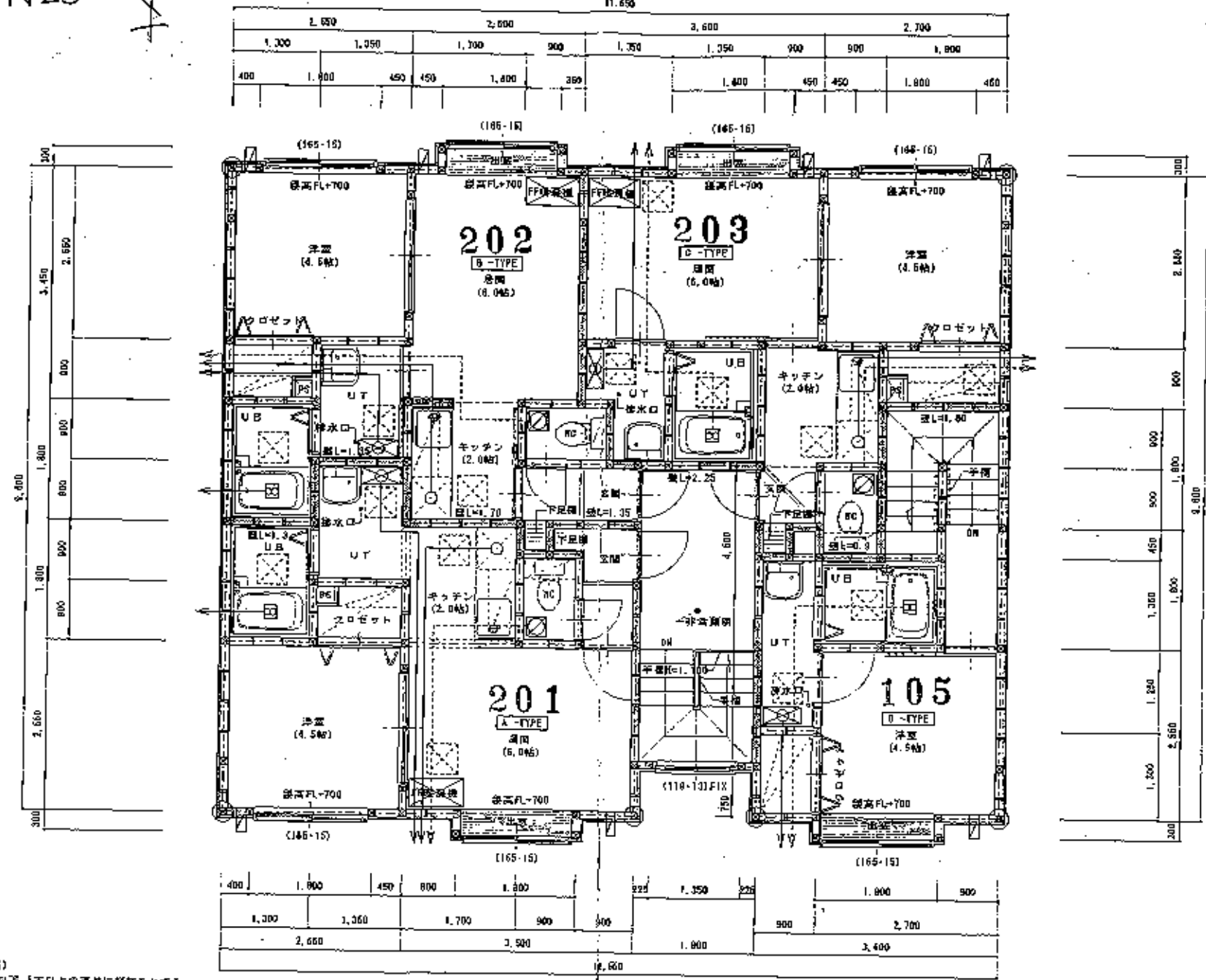
工 事 名
(仮称)北28西3マンション

図 面 名
1階平面図

縮 尺
1/50

種 別
基礎図

図 番 号
4



2階平面詳細図 1/50

壁L: サッコウボード(12.5(2連張))
厚さ1.5cm、199cm以上、261cm以下、1.6cm以上の厚みに訂行もとする。
壁紙の目率 0.522=1.0

特記事項

共用部位	地盤R.O.造	境界を不字(天井裏・小部屋裏・開口部と部含む)	隣柱 105×105 (金物挿入)	FF式暖房機	クロゼットの換気は中継、初週とし、上取ハンガーパイプ(ステンレス)
1-2階 天井断り	1-2階 天井断り	石膏ボード12.5mm2層(両面共) 内層ガラスウール(100mm)充填24kg 燃焼性耐火試験 QF046 BP-90T5	両サイ 104×45 両面用白紙(厚9.5mm (外壁面全てに貼付))	天井角鉄口450×450 壁高: 天井より500mm	・排気タンク4.30Lを1基設置、オイルサービにて供給(調査8分)
階高の	750mm以上	併設を示す(天井裏・小部屋裏)	レジスター100φセルフドアルミ型t=1.2mm	24時間換気扇 380 418 64.0m³/h 100φ (両設置)	・給水管は銅管、排水管はVP (75φ) 採網付直付内巻型
壁面	270mm以上	A.L.C.厚さ=60mm(両面共)400(1004号)	天井裏(強制換気)	[採水経路の確保には、アンダーカット(1'51)を要する]	ガス: LPGとし、白A*3管使用
床高	220mm以下	内層ガラスウール(100mm)24kg充填	ガス換気扇標準20号 FF式	換気: ドアアンダーカット(UT・UB・NC・廊下)	※ガス器具を有するPSと電気配線を有するPSは別途とする
(145-15)	窓枠高(巾・高さ)を示す。		換気扇: ダンスリム(1=20巻) ステンレス製100φ	非本調明: FL20W(パツタリー内蔵)55%点灯	ルーフトレン、排水管は、石綿スレート管とし
	採防火設備は、防火設備法2条9-2-0による。		換気: 天井面(強制換気)24' (527)φ100φ742型	採網用等機	窓紙は、ドルゴ方式(450角点接口)