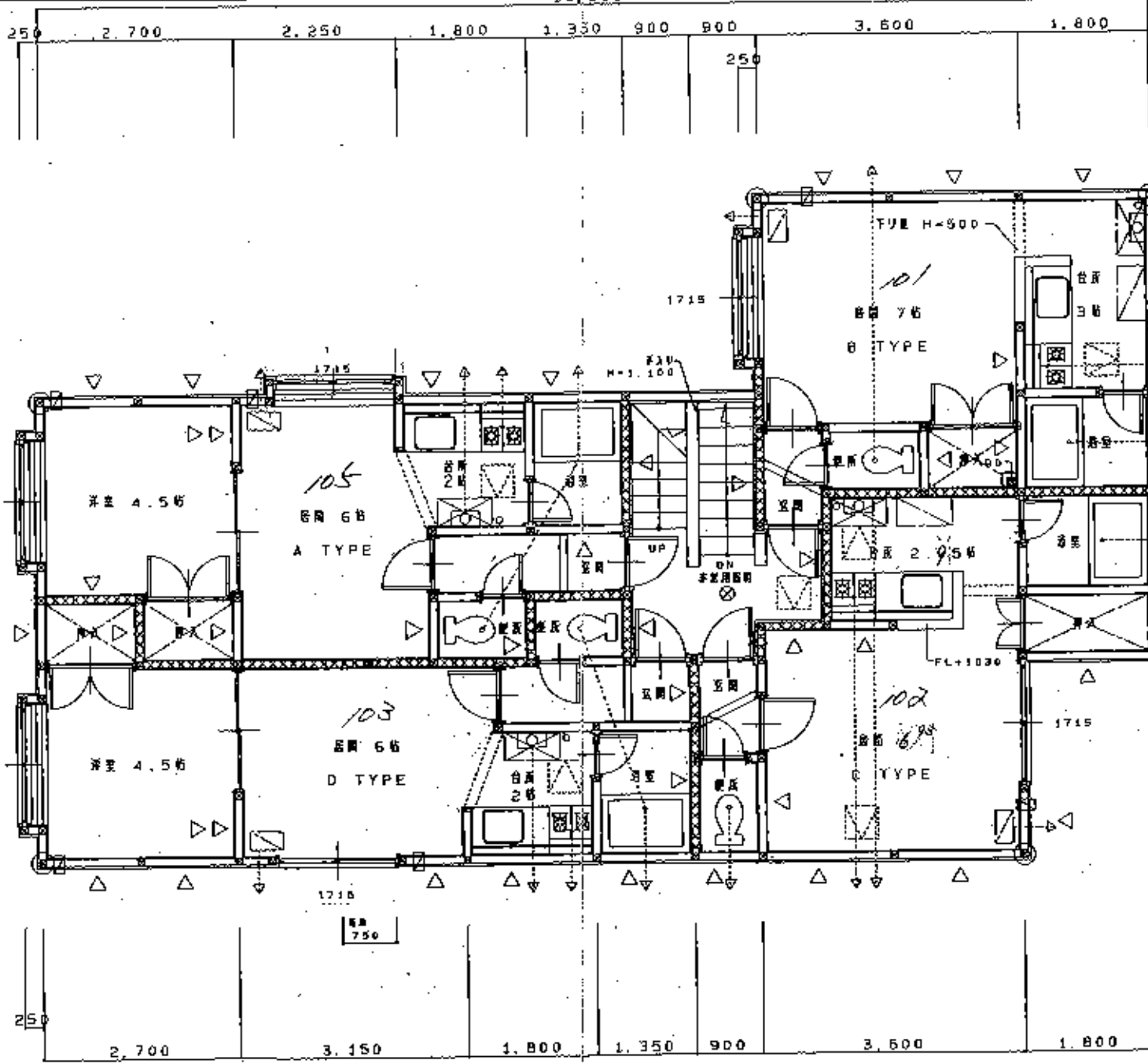


NO. 704

ビルトモア北側

(中) 北9条西2丁目2-7

15,300



1階平面図 1/50

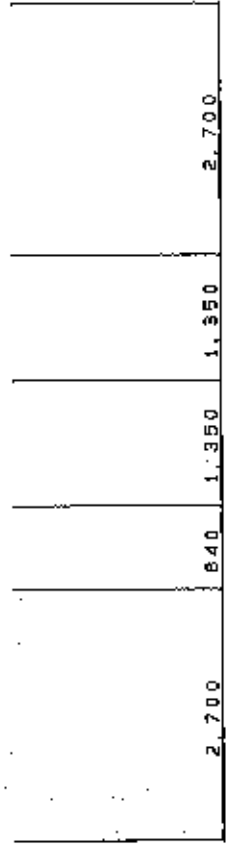
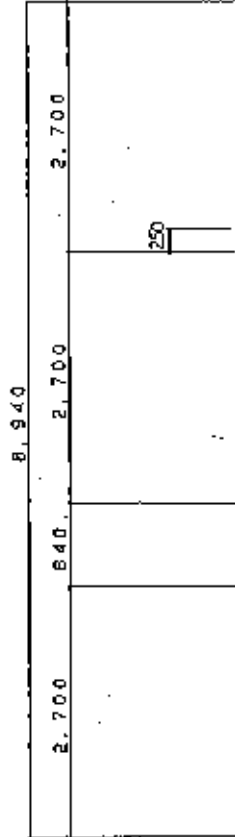
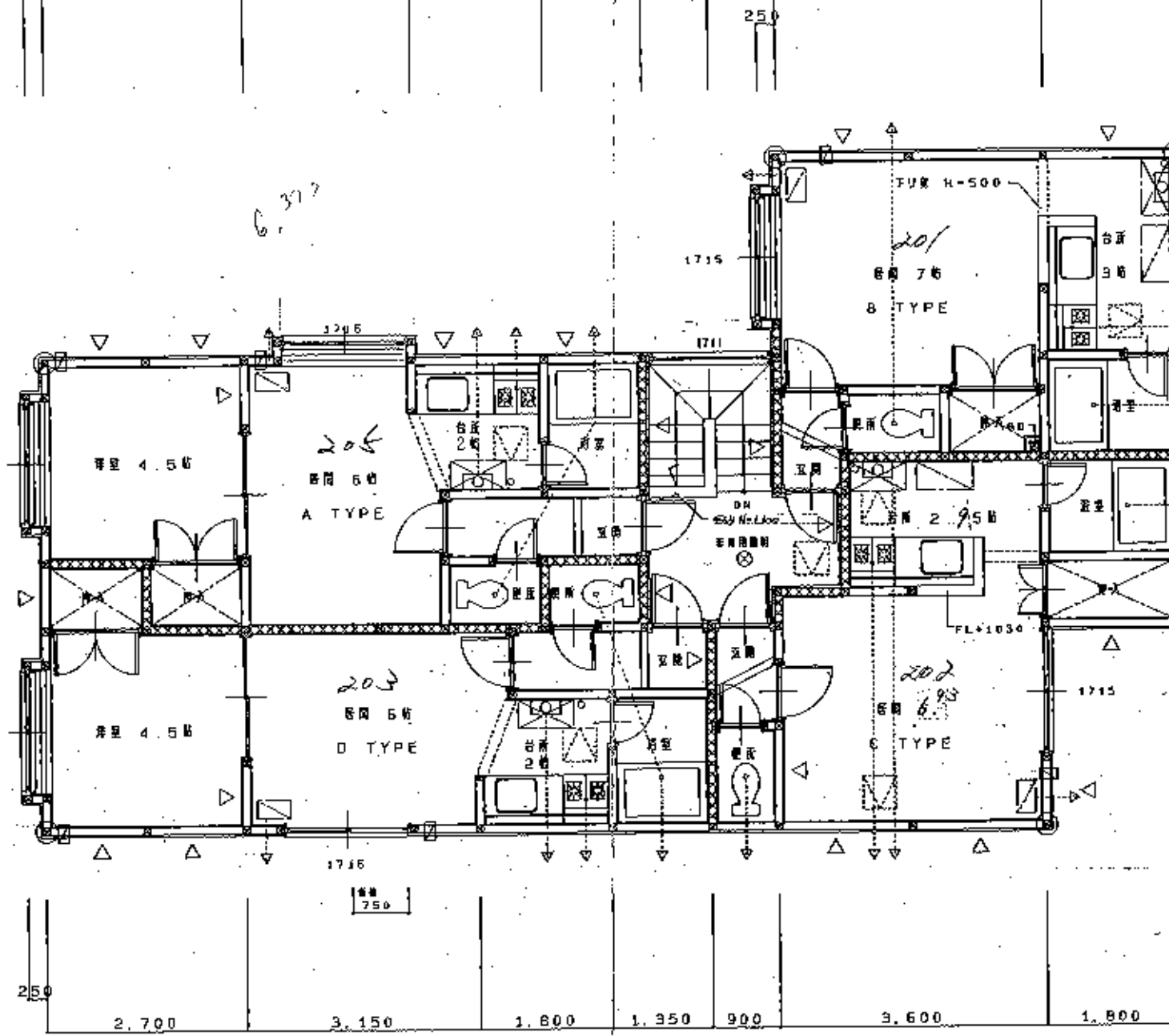
	RC壁埋め込み		扉カ 105x36-扉幅付埋め込み		真鍮レラスター 150mm区画厚100x2アルミサッシ		床土及び土間寸 H=700mm
	本島型埋め込み	17.15	ラップ付鉄筋 (W1700xH1500) 埋め込み		扉開口位置 (扉開口寸) 給気口ドア-ガラリ		グレーチング及び照明器具埋め込み
	窓枠 (105x105) 埋め込み		床仕上げ埋め込み		FF機器設置位置		非常用照明 (BT内照 20W) 埋め込み
	床仕上げ埋め込み		天井吹抜け: 450x450 埋め込み		ガス機器設置位置 (ガスFF式)		ガス機器埋め込み (ドア取付位置)

NO. 704

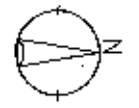
山内北ビル

15,300

250 2,700 2,250 1,800 1,350 900 900 3,600 1,800



2階平面図 1/50

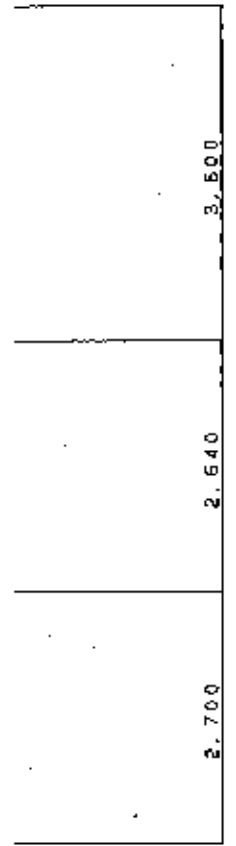
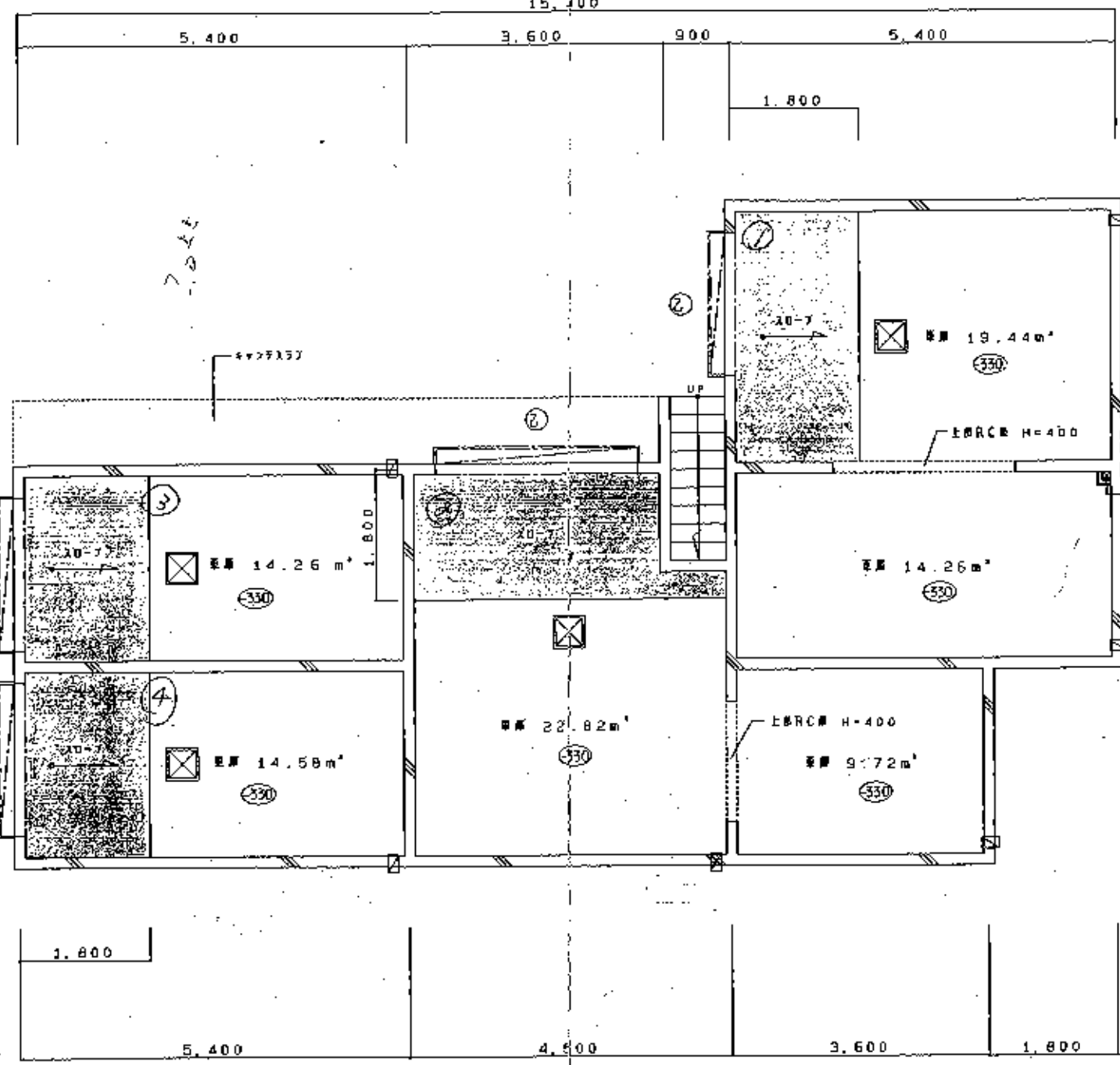
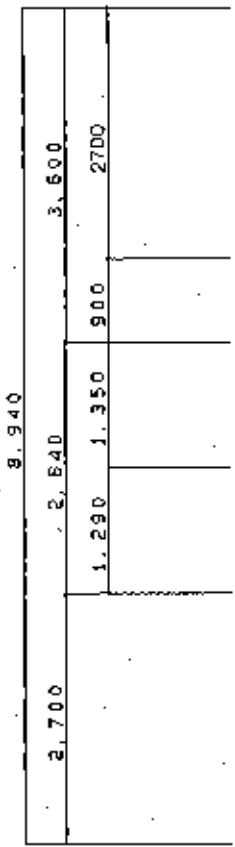


	RC造壁		扉 105; 38-50		窓 150mm 複層 1000 (ペアガラス)		天井
	木造壁	17.15	サッシ		階段		床
	床		扉		窓		天井
	床		扉		窓		天井

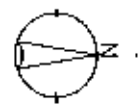
No. 704 山北ビル

A

(中) 北9条 面2/5月2-7



B1階平面図 1/50



	RC柱埋込み		壁カ 105x36-両側ツマス		ガラス窓 150mm 両面 100gP/LRセキアード		筋力柱埋込み H=700mm
	木造壁埋込み	17.15	サツチ枠組 (W1700xH1500) ツマス		ガラス扉 (両面) 65gOFア-ガラス		クレーンク及び柱埋込み
	免サキ (1105x1051) ツマス		梁埋込みツマス		FF式換気扇		非常用脱出 (BTBA 20N) 扉埋込み
	両面埋込みツマス		天井取付 450x450 ツマス		ガラス扉 (両面) (両面FF式)		乙種防火扉埋込み (ドア取付用)