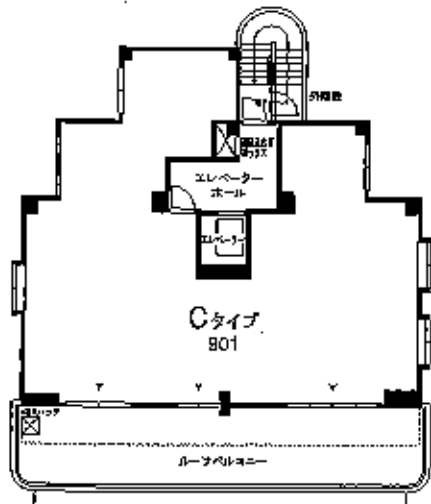
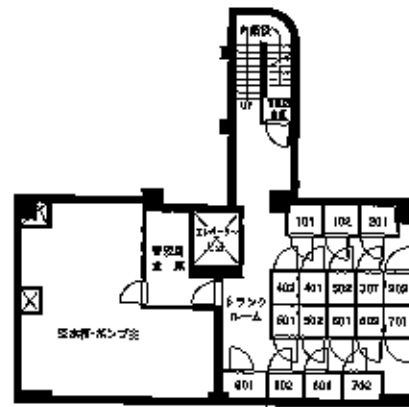
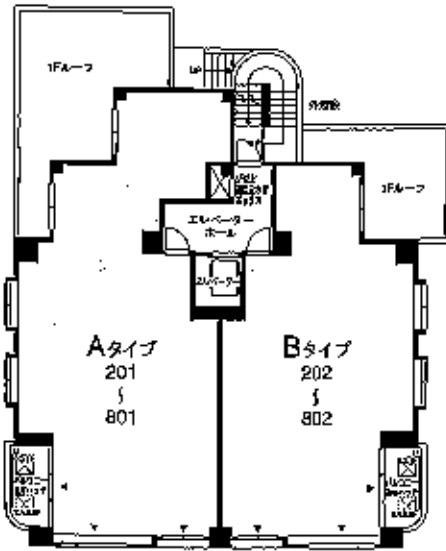
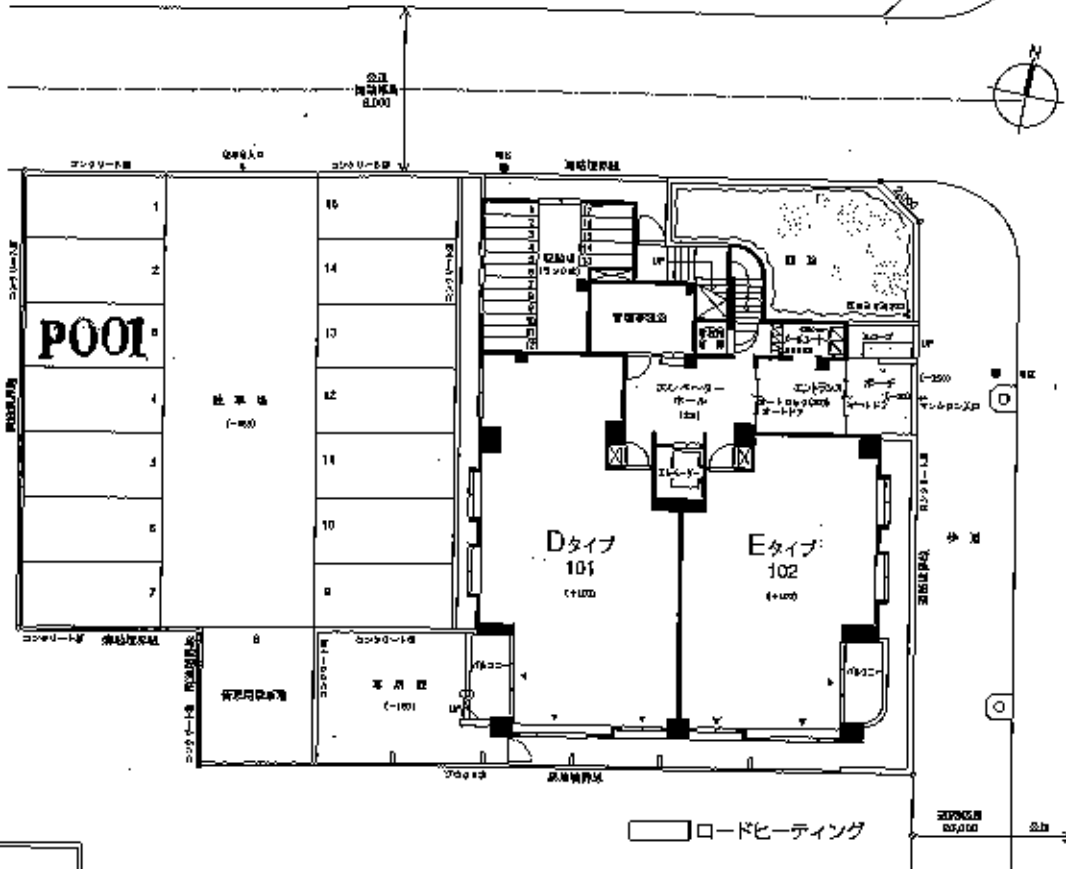


配置図・平面図

A 0485

SCALE:1/270

ワリオ旭ヶ丘 武蔵野線 502号



▲納入りガラス □避難ハッチ(各階共通)

■共通事項

- ※これらの図面は、建築条件により多少変更する場合があります。
- ※Dタイプ(車庫)は、建設費に別途追加されていますので、内訳書により算出される金額は、これより多くなります。
- ※Eタイプ(車庫)は、エレベーターホールに隣接するパイプスペース、メーカーボックスの面積を除いた面積です。
- ※建設費は実際の取付位置と異なる場合があります。
- ※車庫は、車庫の前扉はガラス・印刷紙の両方で多少の遮光を生ずる場合があります。予めご了承ください。
- ※近隣建物より目隠し板などが設置される場合があります。
- ※外観については、両方通行の仕様および近隣状況により、表示と多少異なる場合があります。
- ※各階の天井・床の形状は、施工上の都合により変更される場合があります。
- ※各階の柱の太さ・間隔は、多少の差が生じ、寸法等に差が生じます。予めご了承ください。
- ※方位角は、若干の差が生じますので、正確な方位については、設計図書で確認してください。
- ※敷地面積の()内の数字は、土台を基準とした面積を示しています。例(100)は(土台)より20m四方の面積を示しています。
- ※床面積は1坪=0.3026坪で、小数点第3位以下は切り捨てとしました。
- ※各室については、壁を基準とした面積を1.0㎡(1畳)として算出しています(小室は2位以下切り捨て)。

BTYPE

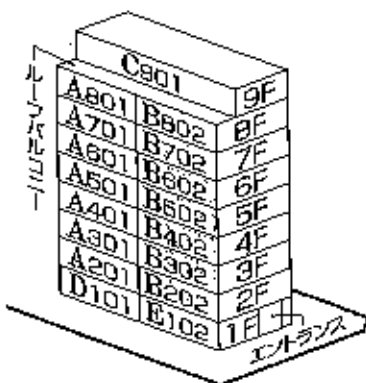
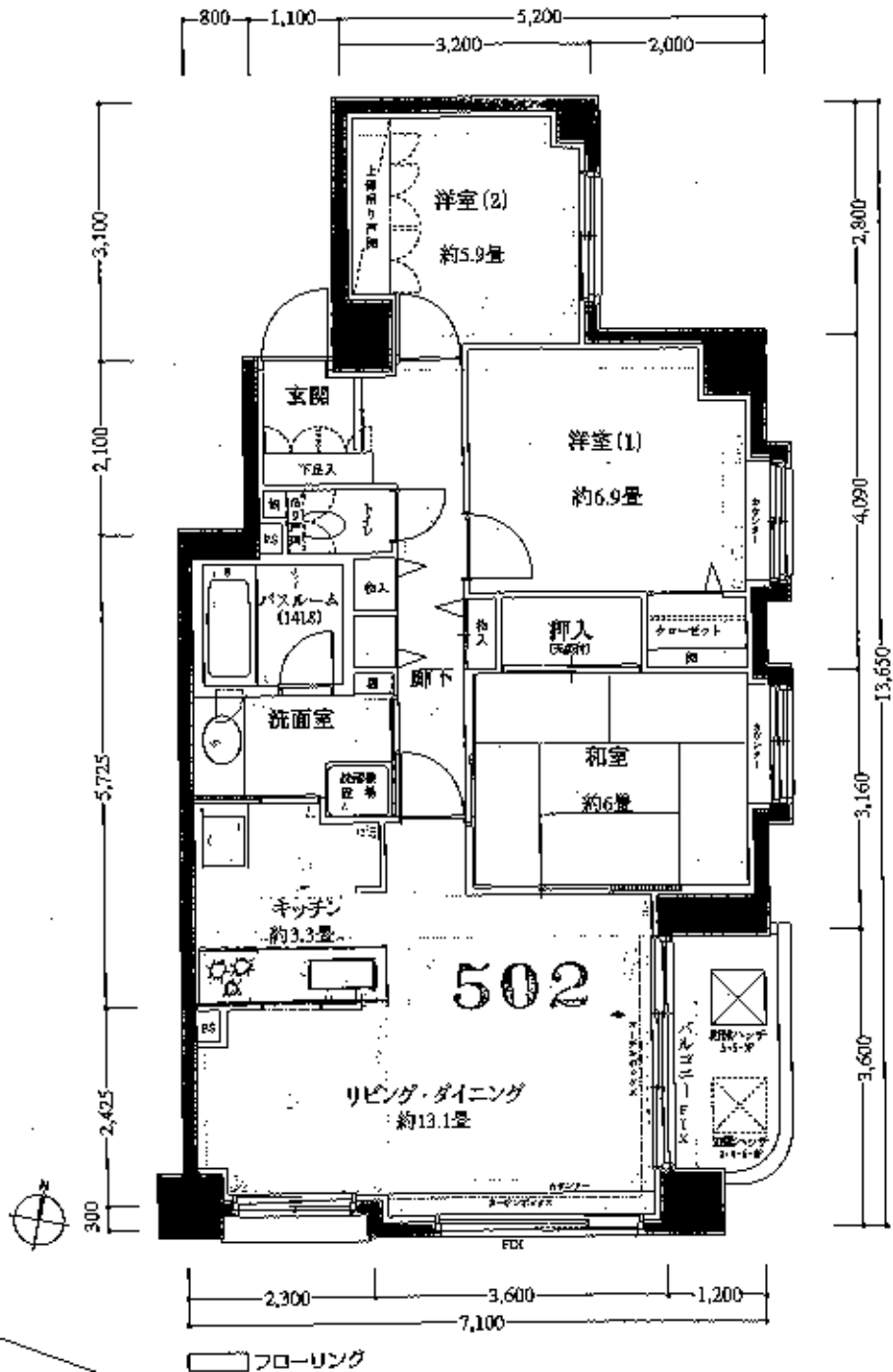
3LDK

SCALE:1/90

A0485

クリオ 相模丘武蔵館 502号

- 住居専有面積/78.73㎡(23.81坪)
- バルコニー面積/4.39㎡(1.32坪)
- 部屋番号/202, 302, 402, 502, 602, 702, 802号室



- | | | | | | | |
|------------|------------------|----------|---------|---------------|------------------------------|----------------|
| インターホン装置 | インターホン手動 | 1口コンセント | 2口コンセント | アース端子付1口コンセント | アース端子付2口コンセント | フラットタイプ1口コンセント |
| テレビ用端子 | 電話用端子 | 引掛シーリング | 照明器具 | 調子灯 | 給水栓 | 排水水栓 |
| ファンコンベクター | ファンコンベクター(オプション) | 温水器給湯設備 | 洗濯機取付台 | 壁掛け収納 | 防虫剤 | ガス給湯器用リモコン |
| 下り天井又は吹き抜け | カーテンレール | KB収納ボックス | FS | パイプスペース | ※サッシ下部は内窓取付上りより約150mm上がっています | |
- 換気扇