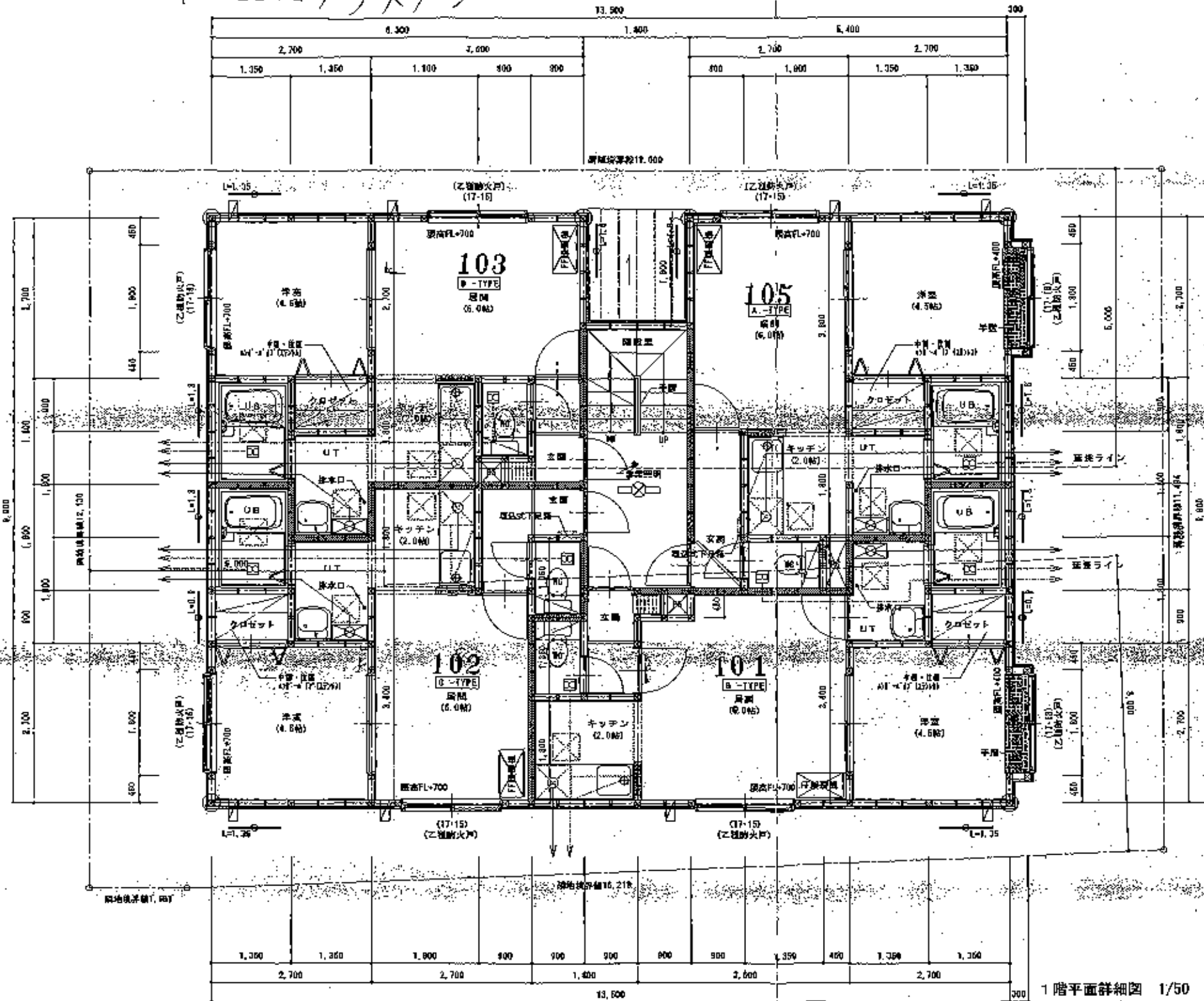


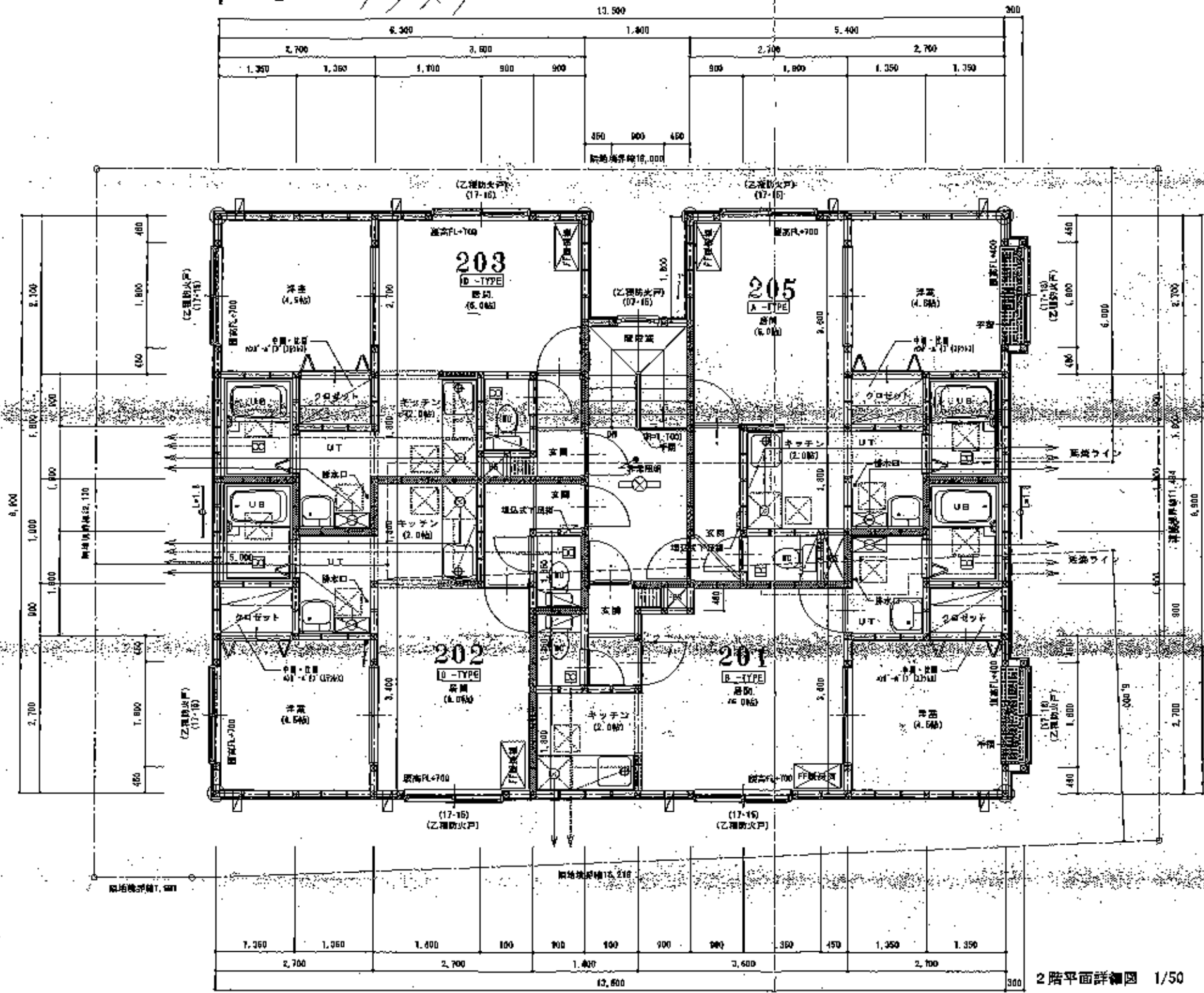
1171 7°4 X マン



特別事項	
床	100mm厚 強化コンクリート (20MPa)
床下	100mm厚 断熱材 (EPS)
天井	210mm厚 石膏ボード (24kg)
壁	120mm厚 軽量コンクリート (20MPa)
窓	複層ガラス (100mm厚)
扉	防火扉 (100mm厚)
換気	機械換気 (24時間)
照明	LED照明 (省エネ)
設備	ガス給湯機 (24時間)
その他	防音対策 (防音壁)

※この建物は、防火区画2区画による。
 給水管は銅管とする。
 ガス配管はヒューズロック及び金具接続とする。
 ※ガス配管を有するPSと電気配管を有するPSは別室とする
 レンジフード換気装置・使用量2000 Y=600³/h
 Y=40×12.9×0.85=335.4m³/h < 600m³/h OK
 ※クロゼットの扉は中2段とし、上部ハンガーパイプ付

1階平面詳細図 1/50



仕様	内容
床	122mm 防音床 (防音断熱材) 防音グラスウール (100mm) 防音フローリング (12mm)
天井	210mm以上 A.L.C. 板 (厚さ50mm) 防音断熱材 (厚さ100mm)
壁	220mm以上 内装仕上げ 防音断熱材 (厚さ100mm) 24kg/㎡
(17-15)	窓枠 (巾・高さ) を示す。
[Symbol]	レジスター100番フルエ電フード付
[Symbol]	天井照明 (防音仕様)
[Symbol]	ガス器具 (ガス栓付) 16号 F.F. 式
[Symbol]	天井吊钩 400x400
[Symbol]	換気用ホース 1φ9.5mm (室外側面まで引出)
[Symbol]	床高 105.145
[Symbol]	※ 浴室照明: ミニ電球 6V 20W (ソケット内設置)
[Symbol]	※ 洗面所: ロックウール 150mm ステンレス製 F.P. 付
[Symbol]	※ 玄関: 天幕扉 (防音仕様) スパイラルグット 75x100番 F.P. 付
[Symbol]	浴室照明
[Symbol]	給気: ドア アンダーカット H-30
[Symbol]	F.F. 式換気扇
[Symbol]	廊下: 105x105 (金物仕様)
[Symbol]	床高: 下層 F.L.+2.000
[Symbol]	※ 乙種防火戸は、防火性能法2章9-2-1による。
[Symbol]	※ 給水回線は、給水回線法とする。
[Symbol]	※ ガス回線は、ガス回線法とする。
[Symbol]	※ ガス回線が通るPBと電気回線を通るPBは別室とする。
[Symbol]	レンジフード換気計算 使用性能Y-30E Y=6000 ² /h
[Symbol]	V=40×12.8×0.65=325.46 ² /h < 6000 ² /h OK.
[Symbol]	※ クローゼットの幅は2段とし、上部ハンガー・パイプ付

2階平面詳細図 1/50