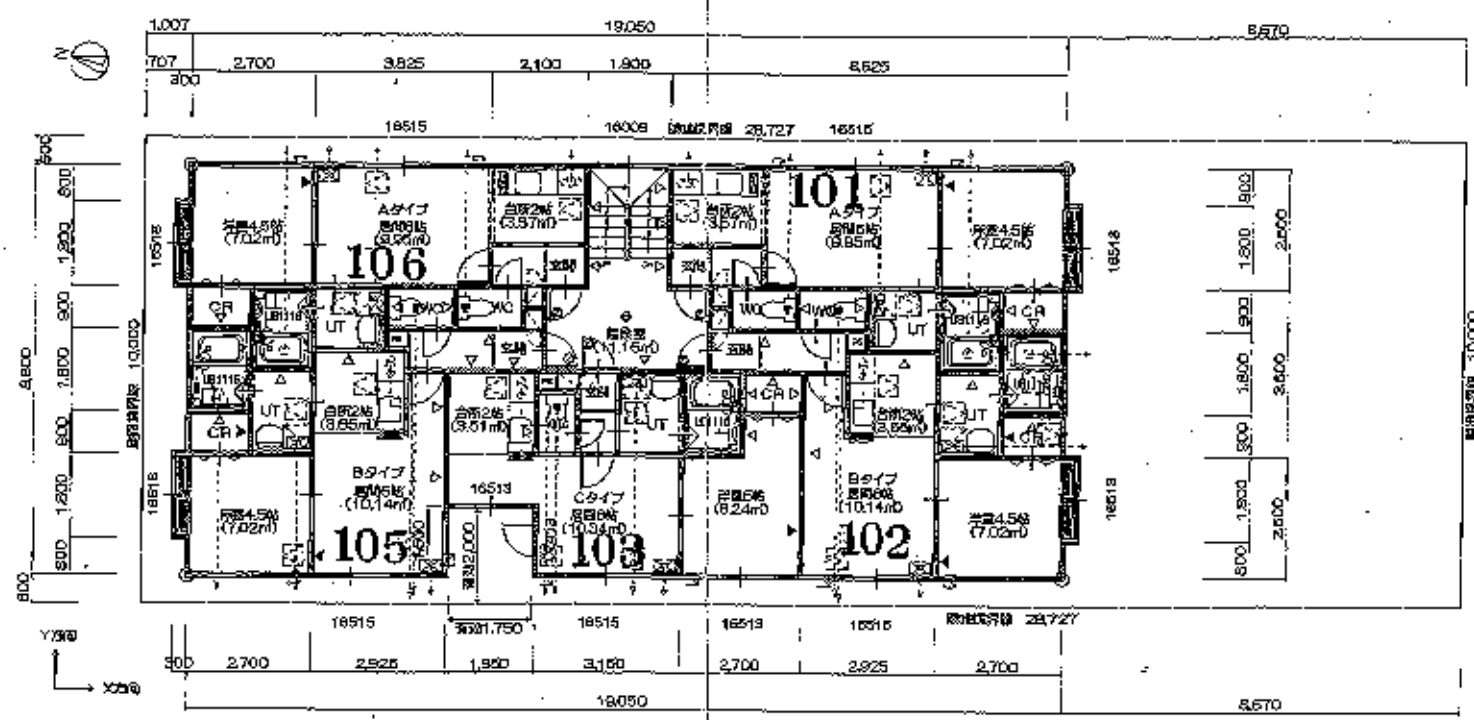


1493

2012.5.17

Aタイプ	面積㎡	Bタイプ	面積㎡	Cタイプ	面積㎡
UB1116	243	UB1116	243	窓網	1024
UT	218	UT	243	扉25%	824
WC	135	WC	135	CR	122
CR	122	窓網2%	365	CR	122
扉4.5%	7.02	CR	122	扉2%	351
扉3%	8.85	扉4.5%	7.02	WC	122
扉2%	3.57	窓網5%	10.14	UT	243
窓網	2.09	窓網	2.80	UB1116	243
合計	22.75	合計	31.14	合計	31.21



←2階建物のチェック
164.72/30=5.491
287.2/54=5.491 OK

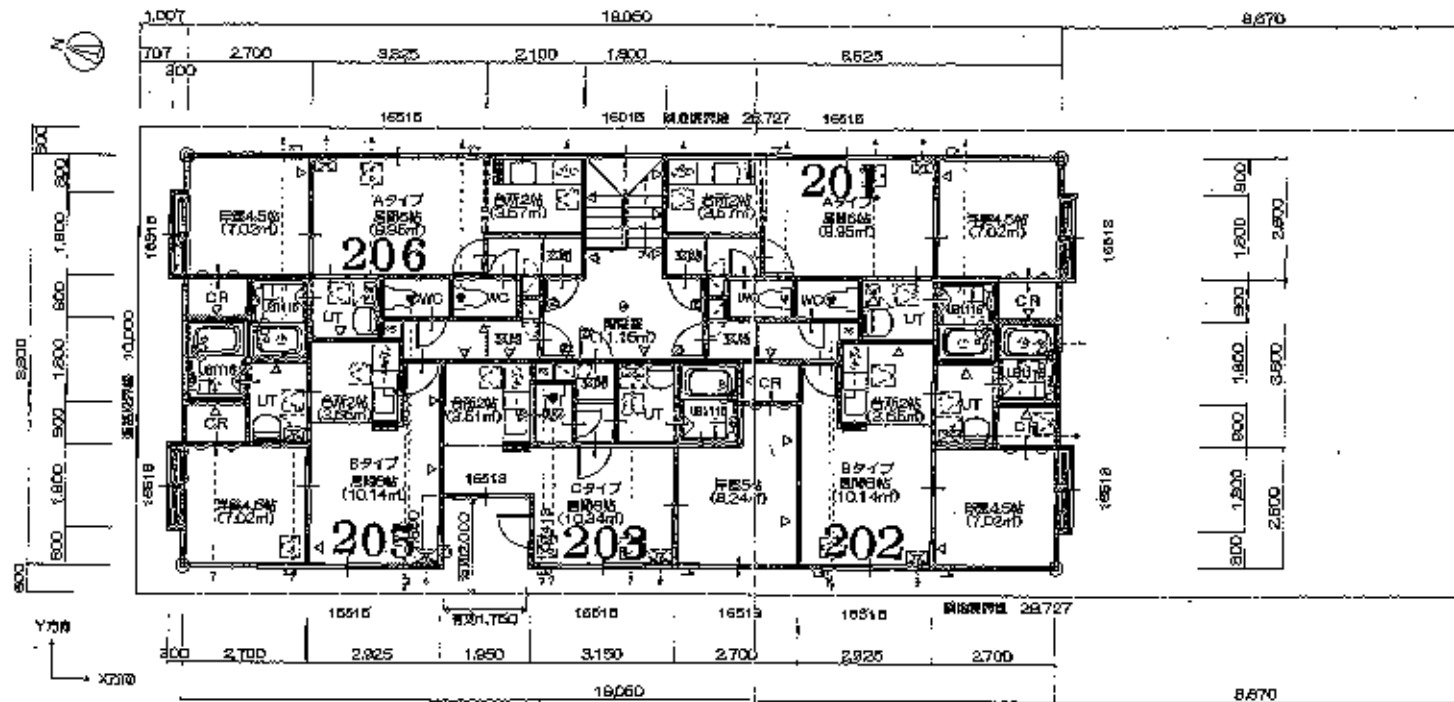
1F 平面図 S1/100

目録凡例	記号	仕様	説明	材料	寸法	備考
RC造壁柱	▽	断面105×45 (2ヶ所計1ヶ所)	鉄筋コンクリート造	鉄筋	105×45	壁土及び土止めH=700mm
木造壁柱	□	鉄筋レススタ-100mmアルミレール	木造	アルミ	100mm	防火断熱 (2層断熱)
遮り柱105X105	□	FF式断熱ポライ-エース, 断熱材 (LPG) 設置	断熱	ポライ-エース	105X105	遮り柱 (H=1.800H=1.500)
遮り柱105X105	□	FF式断熱ポライ-エース, 断熱材 (LPG) 設置	断熱	ポライ-エース	105X105	遮り柱 (H=1.800H=1.500)
遮り柱105X105	□	FF式断熱ポライ-エース, 断熱材 (LPG) 設置	断熱	ポライ-エース	105X105	遮り柱 (H=1.800H=1.500)
遮り柱105X105	□	FF式断熱ポライ-エース, 断熱材 (LPG) 設置	断熱	ポライ-エース	105X105	遮り柱 (H=1.800H=1.500)
遮り柱105X105	□	FF式断熱ポライ-エース, 断熱材 (LPG) 設置	断熱	ポライ-エース	105X105	遮り柱 (H=1.800H=1.500)
遮り柱105X105	□	FF式断熱ポライ-エース, 断熱材 (LPG) 設置	断熱	ポライ-エース	105X105	遮り柱 (H=1.800H=1.500)
遮り柱105X105	□	FF式断熱ポライ-エース, 断熱材 (LPG) 設置	断熱	ポライ-エース	105X105	遮り柱 (H=1.800H=1.500)
遮り柱105X105	□	FF式断熱ポライ-エース, 断熱材 (LPG) 設置	断熱	ポライ-エース	105X105	遮り柱 (H=1.800H=1.500)

1493

エレベーター

Aタイプ 面積 m ²		Bタイプ 面積 m ²		Cタイプ 面積 m ²	
UB1116	243	UB1116	243	玄関	1.82
UT	219	UT	243	居室	10.34
WC	1.95	WC	1.35	洗面	8.24
CR	1.22	台所	8.55	CR	1.22
洋室4.5帖	7.02	CR	1.22	台所	3.51
洋室6帖	9.95	洋室4.5帖	7.02	WC	1.22
台所	3.57	洗面	10.14	UT	2.43
玄関	2.08	玄関	2.90	UB1116	2.43
合計	29.78	合計	31.14	合計	31.21



2F 平面図 1/100

目録

RC造壁柱	▼	断面1105x45 (2階部だけ4.0)	⊗	鉄骨柱、筋かい目表示	⊗	壁土及び土止め材=700mm
木造柱	□	換気レジスター=100mmアルミグリッド	=====	上階部H500	⊗	防火扉 (2階部)
埋込105x105	□	FF水漏れ防止テープ等は、換気扇 (LPG) 位置	⊗	天井部H450x450	18.15	サッシ (W=1, 800H=1, 500)
換気扇	⊗	FF水漏れ防止	⊗	非燃性、透明タイプ (20mm厚55%)	-800	床レベル表示
断面1105x45 (2階2.0)	▼	換気扇 (換気口75x75) *換気扇 (2階部) RW50mm換気ダクト	⊗	グレイチング及び防虫網	⊗	2.4階換気表示