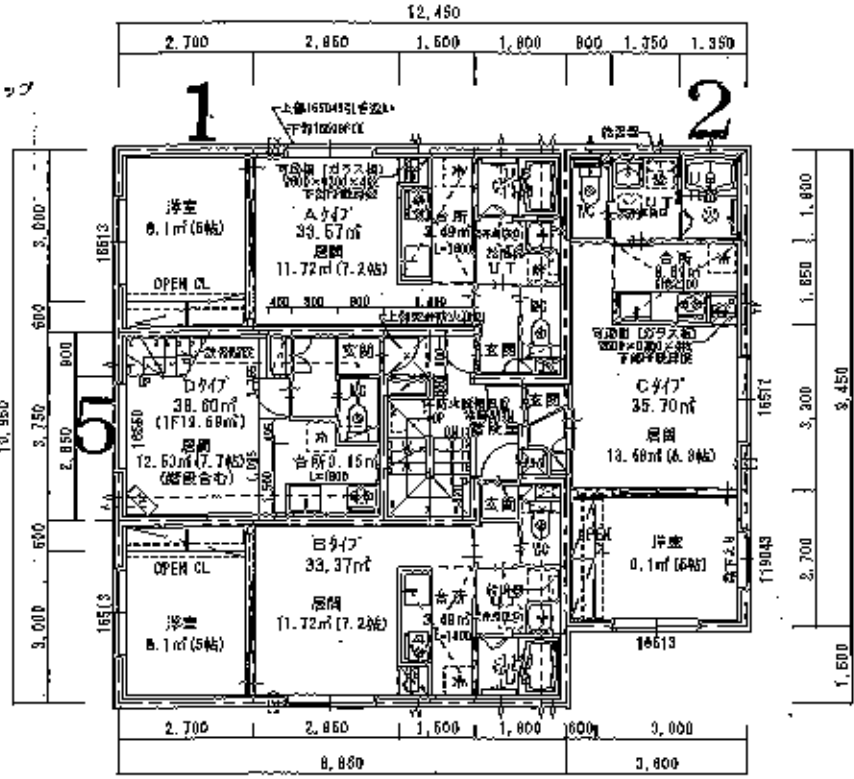
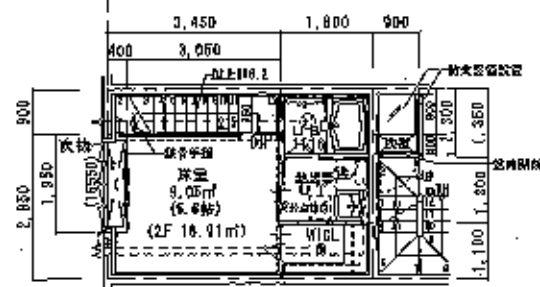


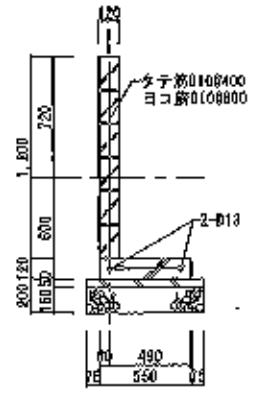
1階平面図家配置図 S=1:100



2-3階平面図 S=1:100



3階平面図 Dタイプ S=1:100



大窓めブロック部分 1:30

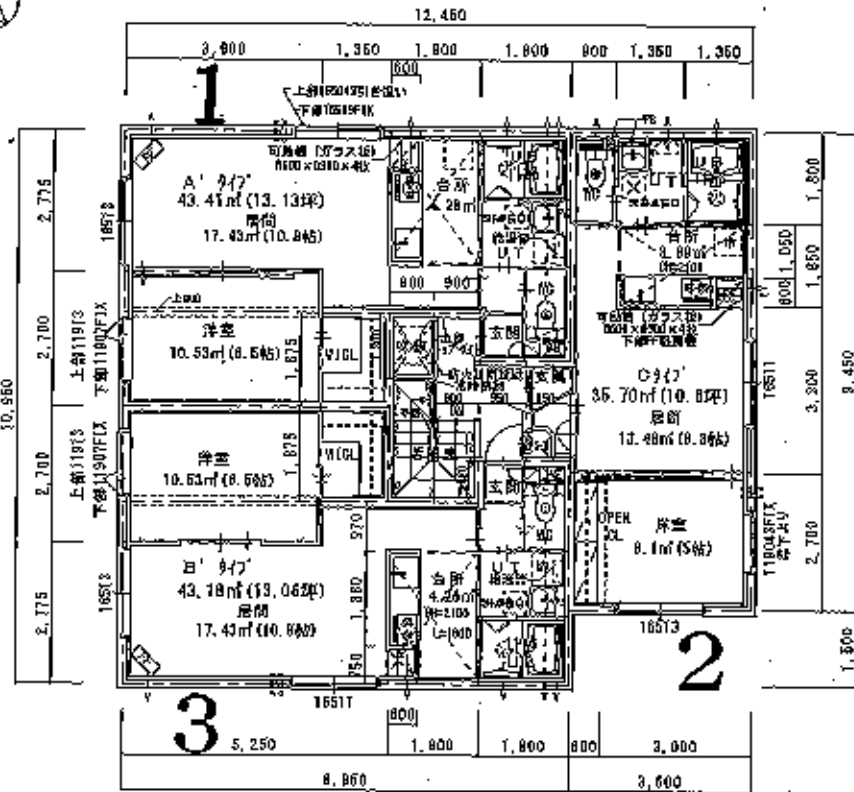
各室床面積 (㎡)		Aタイプ 面積 ㎡		Bタイプ 面積 ㎡		Cタイプ 1F 2.3F		Dタイプ 面積 ㎡	
玄関	1.68	玄関	1.68	玄関	1.28	1.28	玄関	2.38	
居間	11.72	居間	11.72	居間	11.88	13.48	LDK	15.88	
台所	3.49	台所	3.49	台所	3.88	3.89	洋室	8.05	
洋室	8.10	洋室	8.10	洋室	8.10	8.10	CL	1.98	
GL	1.62	GL	1.62	CL	1.62	1.62	UB1116	2.43	
UB1116	2.43	UB1116	2.43	UB1116	2.43	2.43	UT	2.34	
UT	2.38	UT	2.38	UT	2.43	2.43	WC	1.22	
PS、収納等	0.81	PS、収納等	0.81	PS、収納等	2.47	0.87	玄関収納	0.405	
WC	1.33	WC	1.22	WC	1.62	1.62	階段	3.105	
合計	33.57	合計	33.35	合計	35.70	35.70	合計	38.60	

(仮称)南10西7MS 新築工事

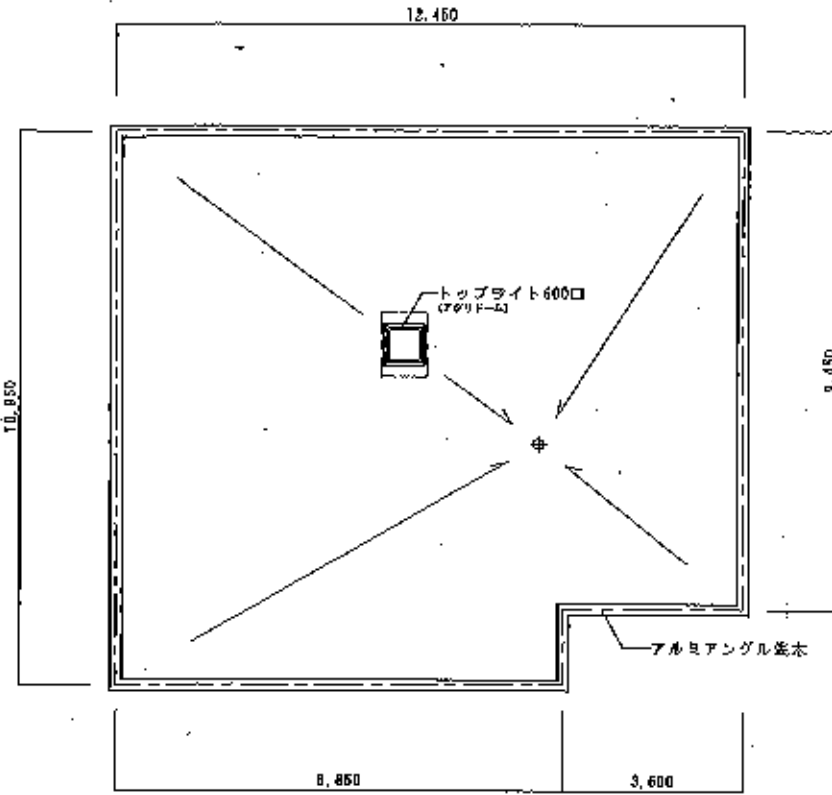
日本地建 株式会社

森田アーキテクツ 新築分譲 一級建築士事務所 東京都中央区 日本橋区 森田アーキテクツ 代表取締役 森田 浩一 代表取締役 森田 浩一

図名	平面図 1	図番	A-3
縮尺	1:100	日付	2012・08・10



4階平面図 S=1:100



屋上平面図 S=1:100

各室面積 (m²)

A'タイプ	回*	
玄関	1.69	1.59
居間	17.43	17.43
台所	4.22	4.28
洋室	10.53	10.53
CL	2.53	2.53
UB1116	2.43	2.43
UT	2.38	2.34
WC	1.33	1.24
PS、収納等	0.81	0.81
合計	43.43	43.18

□共通事項

1. 階高有効寸法：巾≧750以上、既上≧20以下、側面≧10以上
2. 給排水設備は設備内処理とし、市上下管に接続
3. 給水管はライニング管等、排水管は埋込管とする
4. 24時間換気100㎡換気100m³同等品採用

□天井又は換気設備を設置する場合の断熱措置

- ガス定容貯蔵事項・ガス給湯機・ハイブリット等には電気断熱を設けない
  - ・P&Lに断熱措置を設ける
  - ・ガス主管1階に電気断熱を設ける

□設備に関する仕様等

- 給排水の配管設備の取配及び構造は下記法令による
  - ・建築基準法施行令第129条の2の5
  - ・水道法施行令第51条及び、札幌市の給水条例、隣街行規則等
  - ・下水道法、同法施行令第8条及び、札幌市の下水道条例、同街行規則等
- 防火区画等貫通部分の給排水管は下記による
  - ・配管と壁等との隙間は、モルタルその他の不燃材料で埋める
  - ・貫通する部分の両側1m以内を不燃材料で包む

○換気設備の設置及び取達は下記法令による

- ・建築基準法施行令第20条の2、第20条の8、第20条の7

○防火区画等貫通部分のダクトは下記による

- ・ダンパー及びダクトは1.5mm以上の厚板で造る
- ・ダンパー設置場所が45°角以上の天井接続口を設置

○ガス設備の取配及び構造は下記法令による

- ・燃焼器具取付令第129条の2の5
- ・ガス事業法40条の4（都市ガスの場合）
- ・札幌市の火災予防条例

○防火区画等貫通部分のガス、給湯配管は下記による

- ・配管と壁等との隙間は、モルタルその他の不燃材料で埋める

○防火区画等貫通部分の電気等の配線は下記による

- ・ケーブルの間隔は、JIS S 5000W L-9208 等の大径固定工法で埋める

(仮称)南10西7MS 新築工事

日本地建 株式会社

森田アーキテクツ 建築士事務所 代表取締役 森田 浩一 建築士 森田 浩一

平面図 2  
 縮尺 1:100  
 日付 2012・09・18

A-4