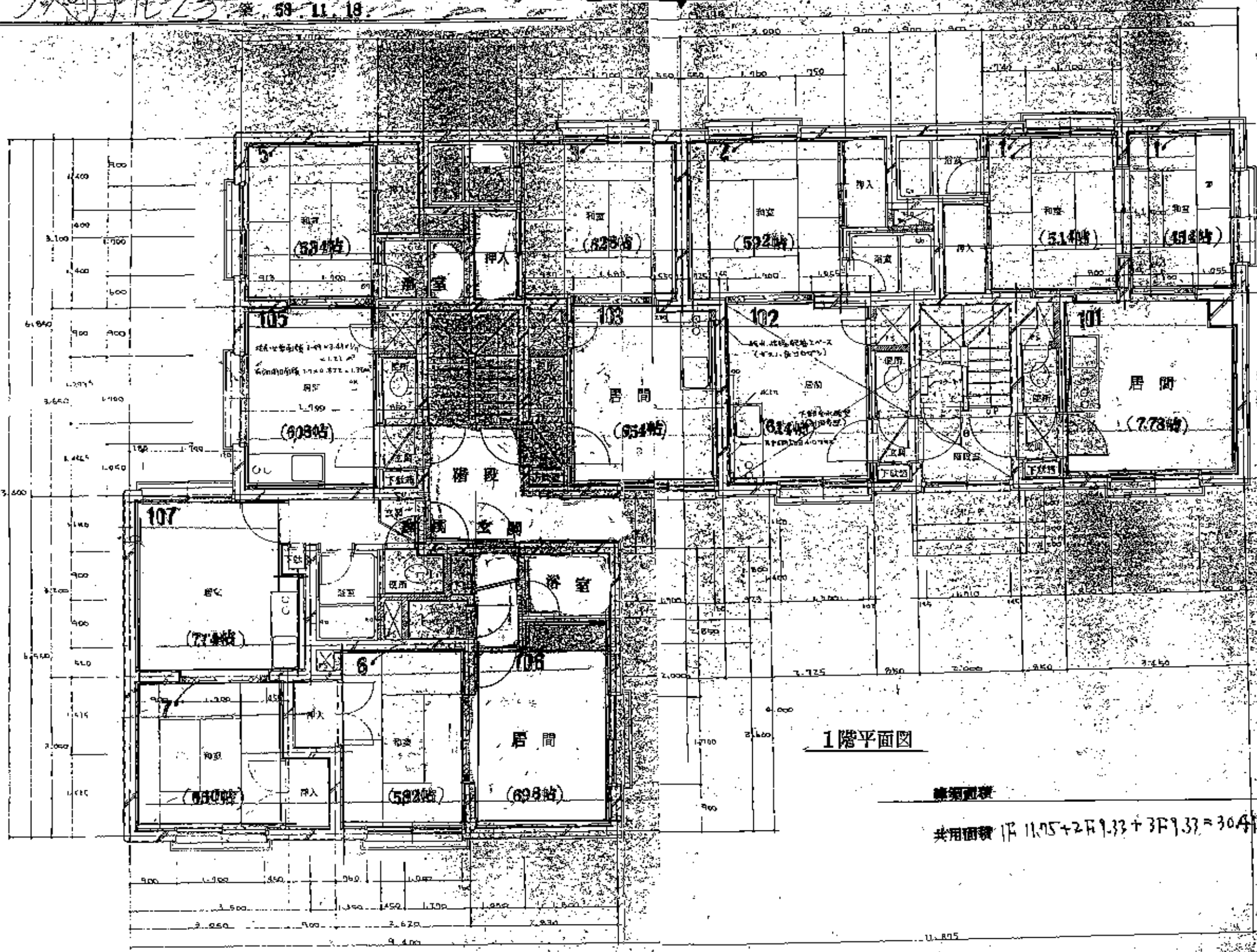


1217-1-171623 59.11.18

大
03.5.23
等

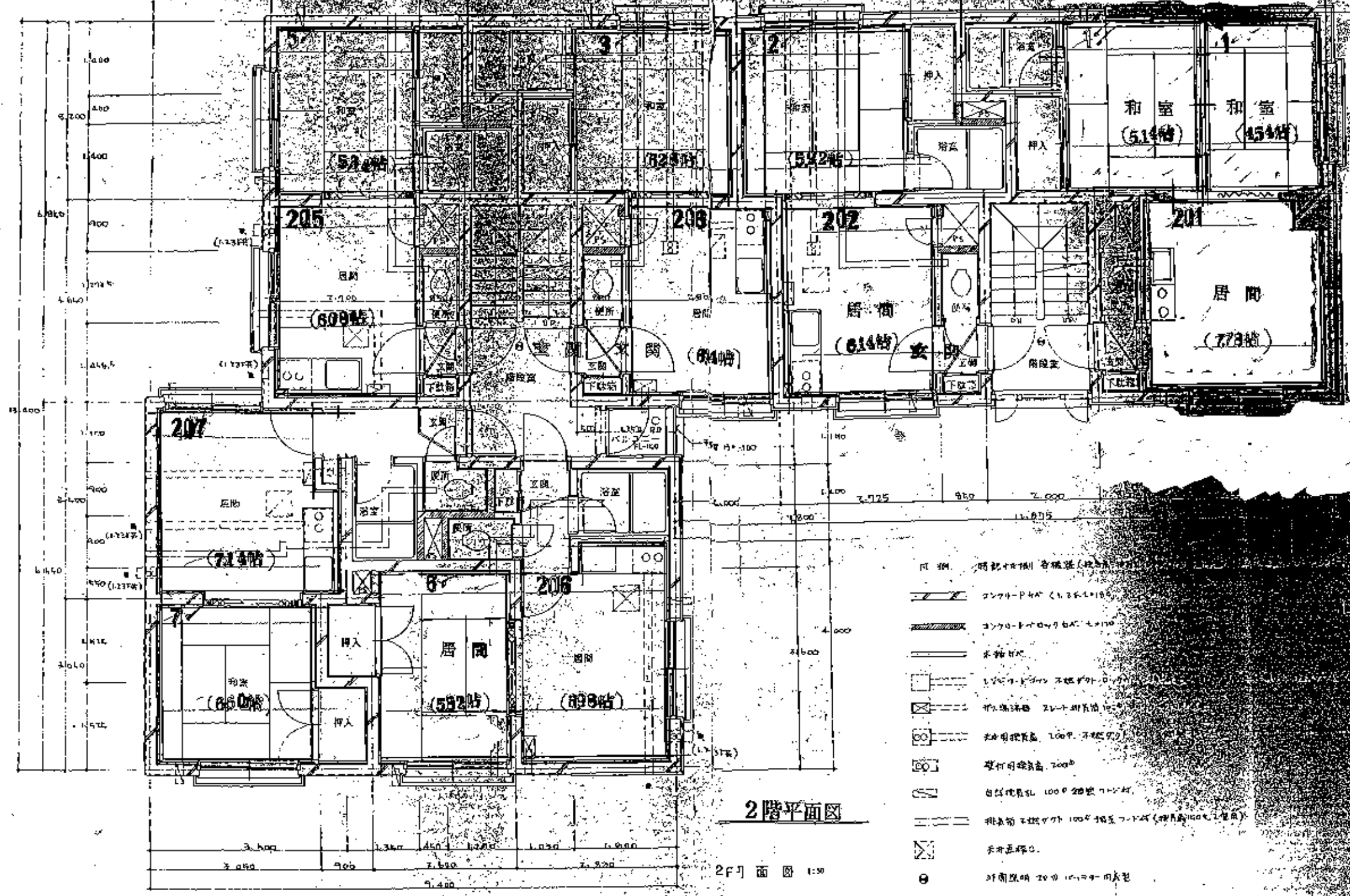


1階平面図

建築面積

共用面積 1F 11.05 + 2F 9.33 + 3F 9.33 = 30.4㎡

121
1-2431-22

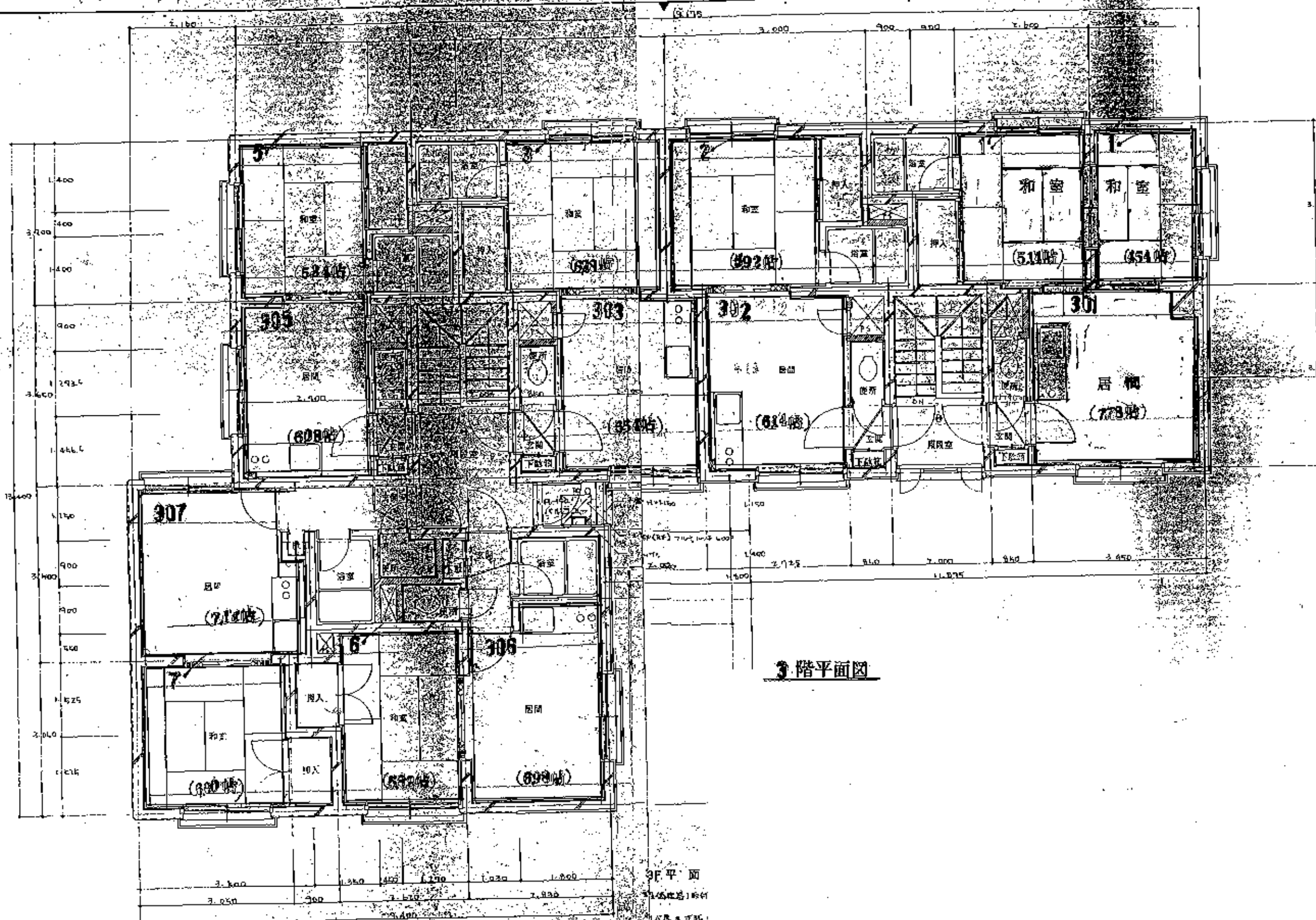


2階平面図

2F平面図 1:50

- 凡例 略記+材料 各級強(柱)等
- コンクリートP4A (1.25x1.0)
 - コンクリートP4B (1.25x1.0)
 - 木造P4C
 - 鉄筋P4D (2.0x2.0)
 - 鉄筋P4E (2.0x2.0)
 - 鉄筋P4F (2.0x2.0)
 - 鉄筋P4G (2.0x2.0)
 - 鉄筋P4H (2.0x2.0)
 - 鉄筋P4I (2.0x2.0)
 - 鉄筋P4J (2.0x2.0)
 - 鉄筋P4K (2.0x2.0)
 - 鉄筋P4L (2.0x2.0)
 - 鉄筋P4M (2.0x2.0)
 - 鉄筋P4N (2.0x2.0)
 - 鉄筋P4O (2.0x2.0)
 - 鉄筋P4P (2.0x2.0)
 - 鉄筋P4Q (2.0x2.0)
 - 鉄筋P4R (2.0x2.0)
 - 鉄筋P4S (2.0x2.0)
 - 鉄筋P4T (2.0x2.0)
 - 鉄筋P4U (2.0x2.0)
 - 鉄筋P4V (2.0x2.0)
 - 鉄筋P4W (2.0x2.0)
 - 鉄筋P4X (2.0x2.0)
 - 鉄筋P4Y (2.0x2.0)
 - 鉄筋P4Z (2.0x2.0)

1-1A04/RU-23



3階平面図

3F平面

1/100

1985.10

1/100

1/100