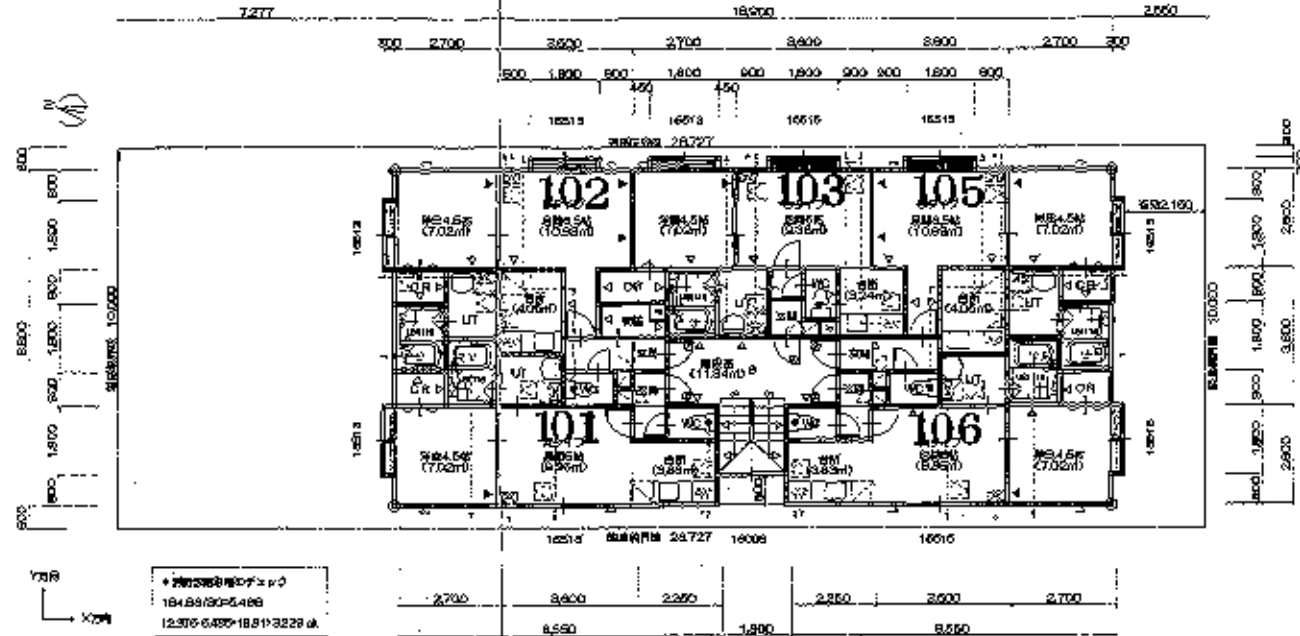


A9-F	■	㎡	B9-F	■	㎡	C9-F	■	㎡	D9-F	■	㎡
UT	2.43		SM	2.63		SM	1.92		UB1115	2.43	
廊下	8.35		OA	1.22		WC	1.22		CR	1.22	
UB1115	2.43		WC	1.22		UT	2.43		廊下	1.32	
CR	1.22		UT	2.43		UB1115	2.43		WC	1.22	
洗面台	7.02		UB1115	2.43		CR	1.22		SM	2.63	
WC	1.22		廊下	4.03		洗面台	7.02		洗面台	10.48	
廊下	3.83		洗面台	7.02		洗面台	3.36		廊下	4.03	
廊下	1.82		洗面台	10.48		廊下	3.24		洗面台	7.02	
合計	24.33		合計	31.68		合計	24.14		UT	2.43	
									合計	33.40	

1492

47-1-22 219 系

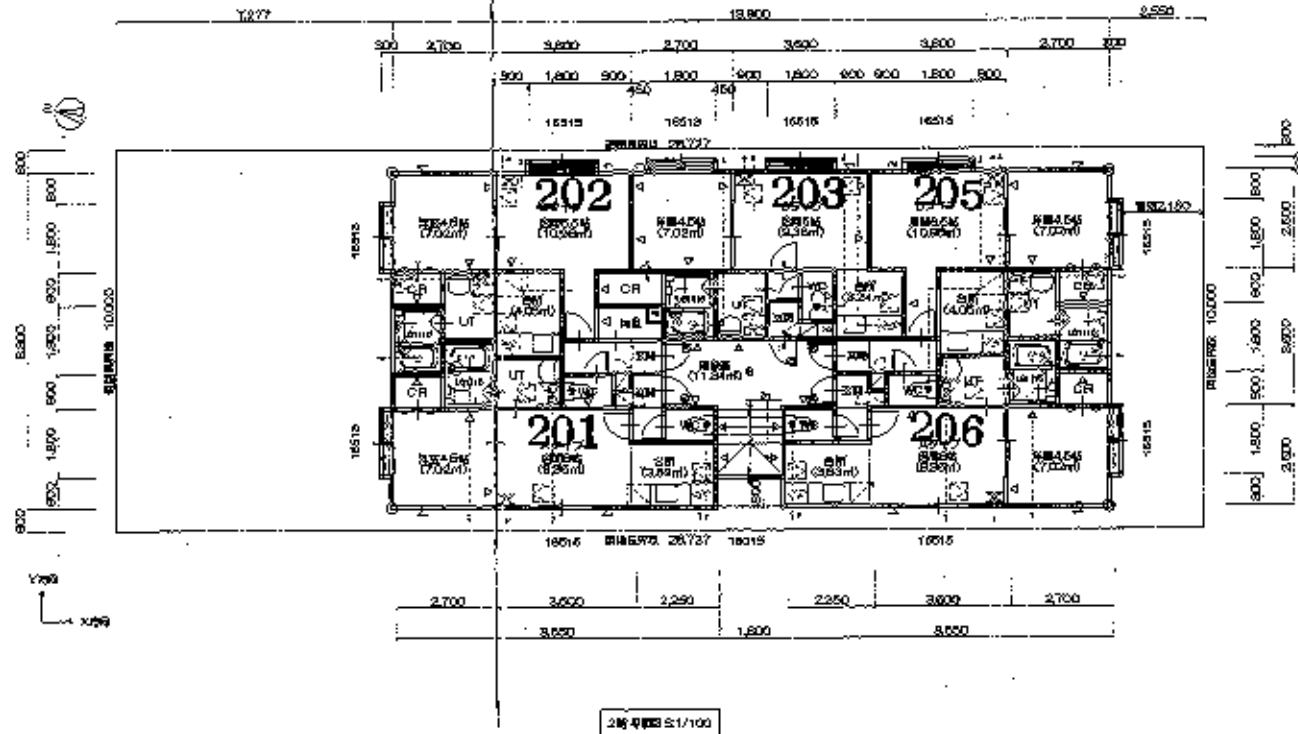


FC	FC床	▽	22H105x45 (LP6) 01	■	床板、床下収納	■	壁紙貼付仕上=700mm
≡≡	木張り	≡≡	22H105x45 (LP6) 01	□	床板厚=600	⊙	天井照明 (2灯)
≡≡	22H105x105	≡≡	FFH105x17-3228 (LP6) 01	□	床板厚=450x450	1E15	0x2灯 (N=1, 800H=1, 600)
≡≡	22H105x105	≡≡	FFH105x105	□	床板厚、T型ジョイント (20x45x45x50)	-300	床下収納
△	22H105x45 (LP6) 01	△	22H105x45 (LP6) 01	□	床板厚、T型ジョイント	0	2+4床板収納

1492

アパルトメント

Aタイプ 面積㎡	Bタイプ 面積㎡	Cタイプ 面積㎡	Dタイプ 面積㎡
UT 243	SM 268	SM 182	UB1118 243
WC 936	CR 122	WC 122	CR 122
UB1118 243	WC 122	UT 243	WC 122
CR 122	UT 243	UB1118 243	WC 122
WB456 702	UB1118 243	CR 122	SM 268
WC 122	SM 403	WB456 702	WB456 702
SM 888	WB456 702	WB456 702	WB456 702
SM 122	WB456 1088	WB456 702	WB456 702
合計 2838	合計 3188	合計 2814	合計 8840



▽	天井高	▽	窓サッシ 105×45 (防風仕様4.0)	✳	防音 防音性能標準	▽	防音材(厚)700mm
≡	床仕様	≡	遮光サッシ-100mm遮光率100%	=====	上階天井高=500	⊙	防音材(2層構造)
→	外径105×705	→	FF気密断熱材-100mm (L.P.S) 仕様	≡	防音断熱材400×450	18.15	サッシ仕様 BW=1,800H=1,800
⊙	防音断熱材	⊙	FF気密断熱材	⊙	防音断熱材100×70 (20%遮光率)	-900	防音断熱材
△	窓サッシ 105×45 (防風仕様4.0)	△	遮音断熱材(厚)100mm (L.P.S) 仕様	≡	防音断熱材100×70	0-100	24時間換気装置