

区分	面積	区分	面積
廊下	1.02	廊下	1.02
洗面	1.02	洗面	1.02
トイレ	1.02	トイレ	1.02
キッチン	1.02	キッチン	1.02
リビング	1.02	リビング	1.02
ダイニング	1.02	ダイニング	1.02
ベッド	1.02	ベッド	1.02
合計	10.17	合計	10.17

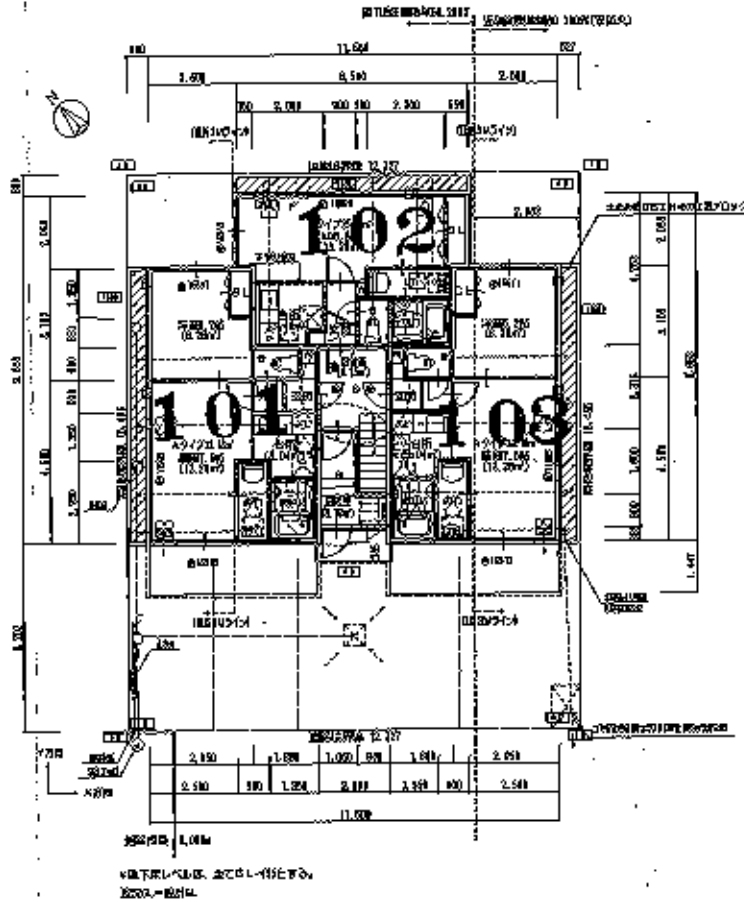
設備仕様

区分	仕様	区分	仕様
照明	LED照明	空調	冷暖空調
床	フローリング	壁紙	ビニルクロス
天井	石膏ボード	床材	フローリング

備考

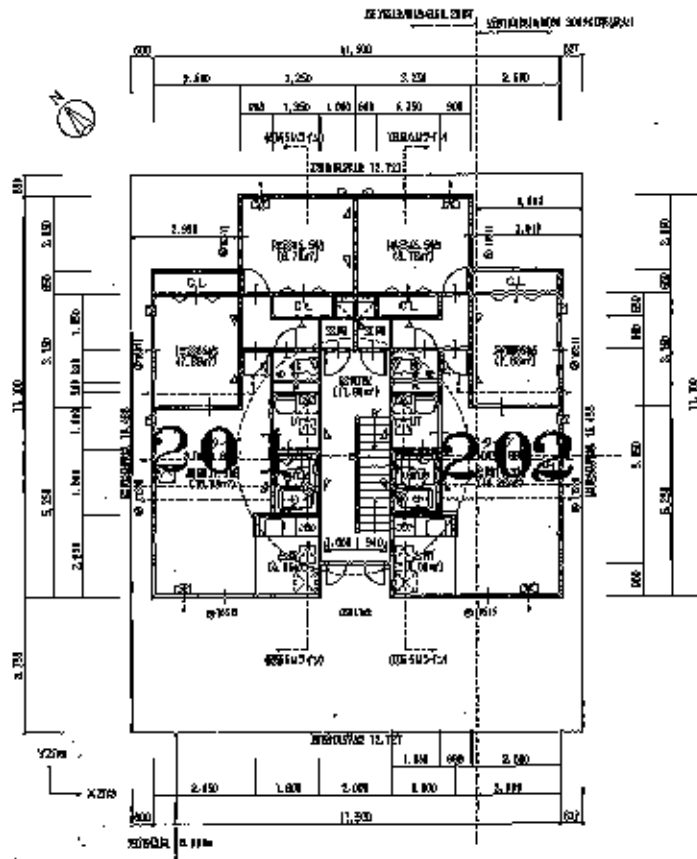
1. 設備仕様は、標準仕様を基本とし、必要に応じて変更する。
2. 設備仕様は、メーカー指定品を基本とし、同等品を指定する。
3. 設備仕様は、メーカー指定品を基本とし、同等品を指定する。
4. 設備仕様は、メーカー指定品を基本とし、同等品を指定する。
5. 設備仕様は、メーカー指定品を基本とし、同等品を指定する。
6. 設備仕様は、メーカー指定品を基本とし、同等品を指定する。
7. 設備仕様は、メーカー指定品を基本とし、同等品を指定する。

※設備仕様は、メーカー指定品を基本とし、同等品を指定する。



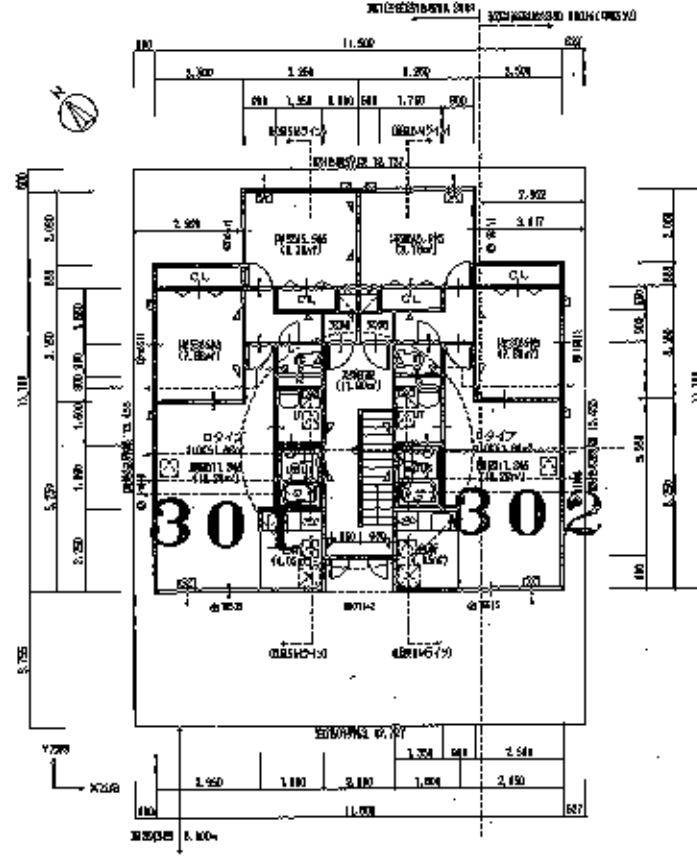
101 102 103

区分	仕様	区分	仕様
天井	石膏ボード	床	フローリング
壁	ビニルクロス	窓	樹脂サッシ
床	フローリング	ドア	樹脂ドア
設備	冷暖空調	照明	LED照明



20F 平面図 (1/100)

記号	名称	面積 (㎡)
○	201	8.70
□	202	12.00
△	廊下	2.40
◇	階段	2.35
▽	トイレ	0.41
◇	洗面	4.10
◇	浴室	7.80
◇	玄関	4.80
◇	バルコニー	0.30
◇	共有部分	2.70
◇	合計	41.76



30F 平面図 (1/100)

材	PCコンクリート	▼	鉄筋 105×15 (300mm)	○	天井照明器具	□	防音材 (厚さ=100mm)
床	フローリング	□	床下コンクリート 100mm厚 (200mm)	○	上層遮音材	○	防音材
窓	単層100×100	→	FF型窓枠 (樹脂製) 400mm (L) 50mm (H)	○	防音遮音材 400×300	○	ガラス (H=1, 000mm=1, 000)
扉	木製引き戸	→	樹脂製引き戸	○	防音遮音材 (100mm厚) 防音材 (100mm厚)	○	防音材
その他	防音遮音材 (厚さ=100mm)	→	防音遮音材 (厚さ=100mm)	○	防音遮音材 (厚さ=100mm)	○	防音材



- 内取型
- 内設型

