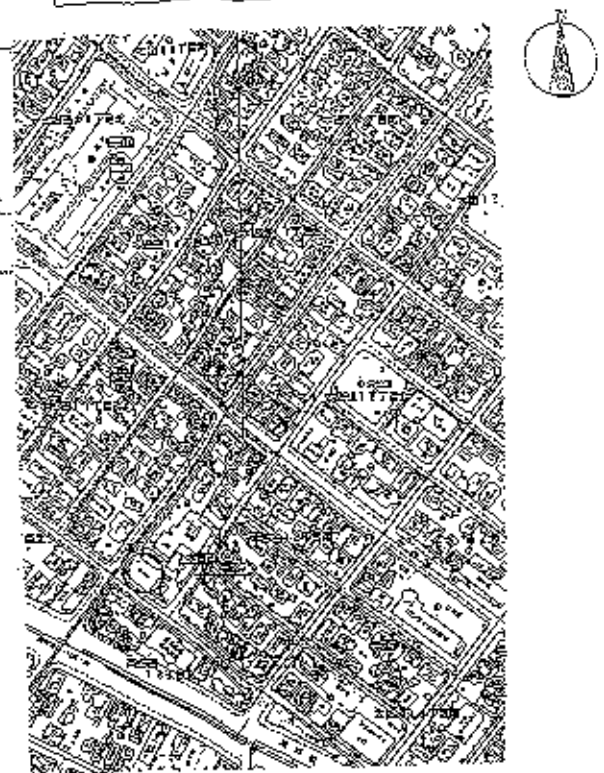
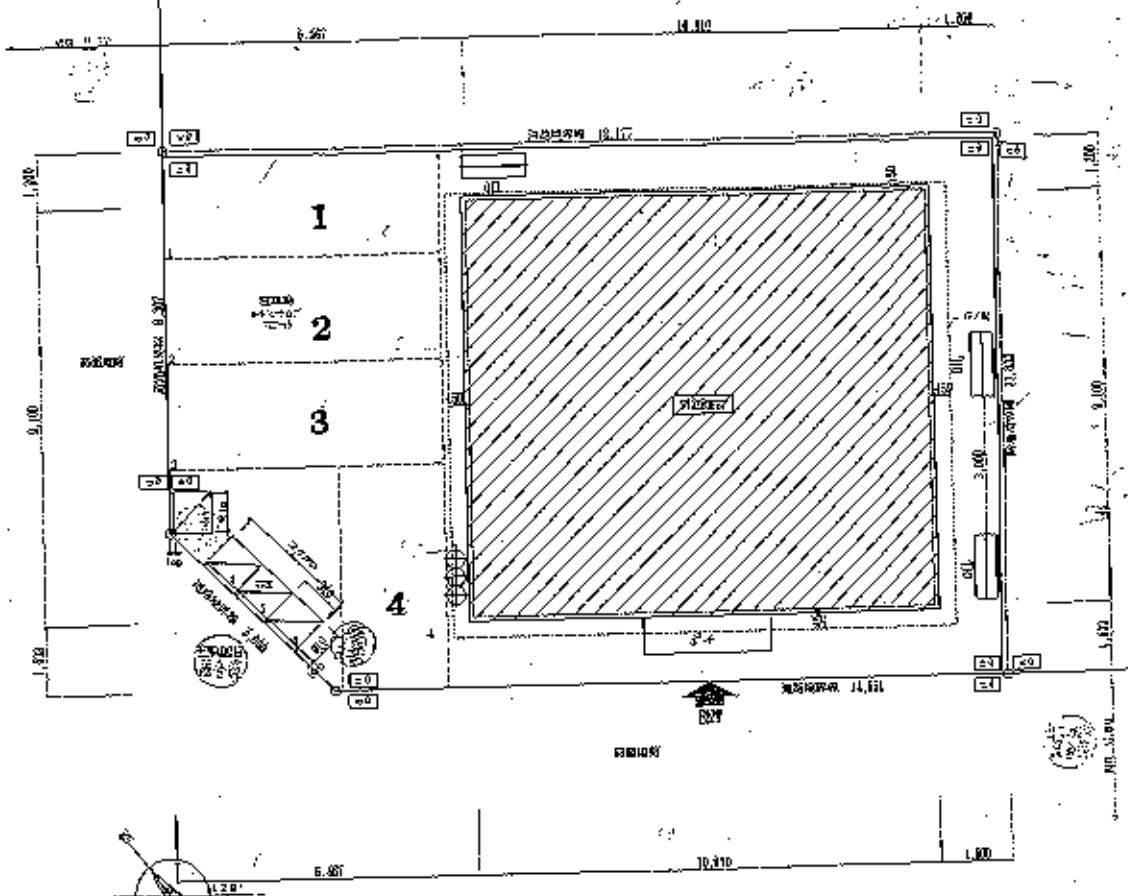


12月1日
入居可

業主 (住所・氏名)	〒104-0013 東京都中央区銀座2丁目1番地11 井口 啓二
賃貸場 地名地番	丸の内区銀座1丁目9番3号



計画概要		面積表	
用途 地区	第1種中層住居専用地域	敷地面積	209.35 ㎡
防火 地区	指定区	1階床面積	95.91 ㎡ (容積率 31.5%)
防火 地区	指定区	2階床面積	32.50 ㎡
土 階 数	2階建	延床面積	128.41 ㎡
延床 率	61% (容積率 6%)	延床面積	128.41 ㎡
容 積 率	29.8%	延床面積	128.41 ㎡
容 積 率	29.8%	延床面積	128.41 ㎡
容 積 率	29.8%	延床面積	128.41 ㎡

高崎 浩一 一級建築士事務所
 本居 幸雄 一級建築士
 〒104-0013 東京都中央区銀座1丁目9番3号
 TEL (03) 55-1181 2
 1級建築士 (大証) 第228529号 高崎 浩一

申込	担当	日期
		2007年6月11日

1049 (仮称) 中央区銀座1丁目9番3号 AP 事務所
 設計者: 東野田

50
50
51:100

ハコザキ