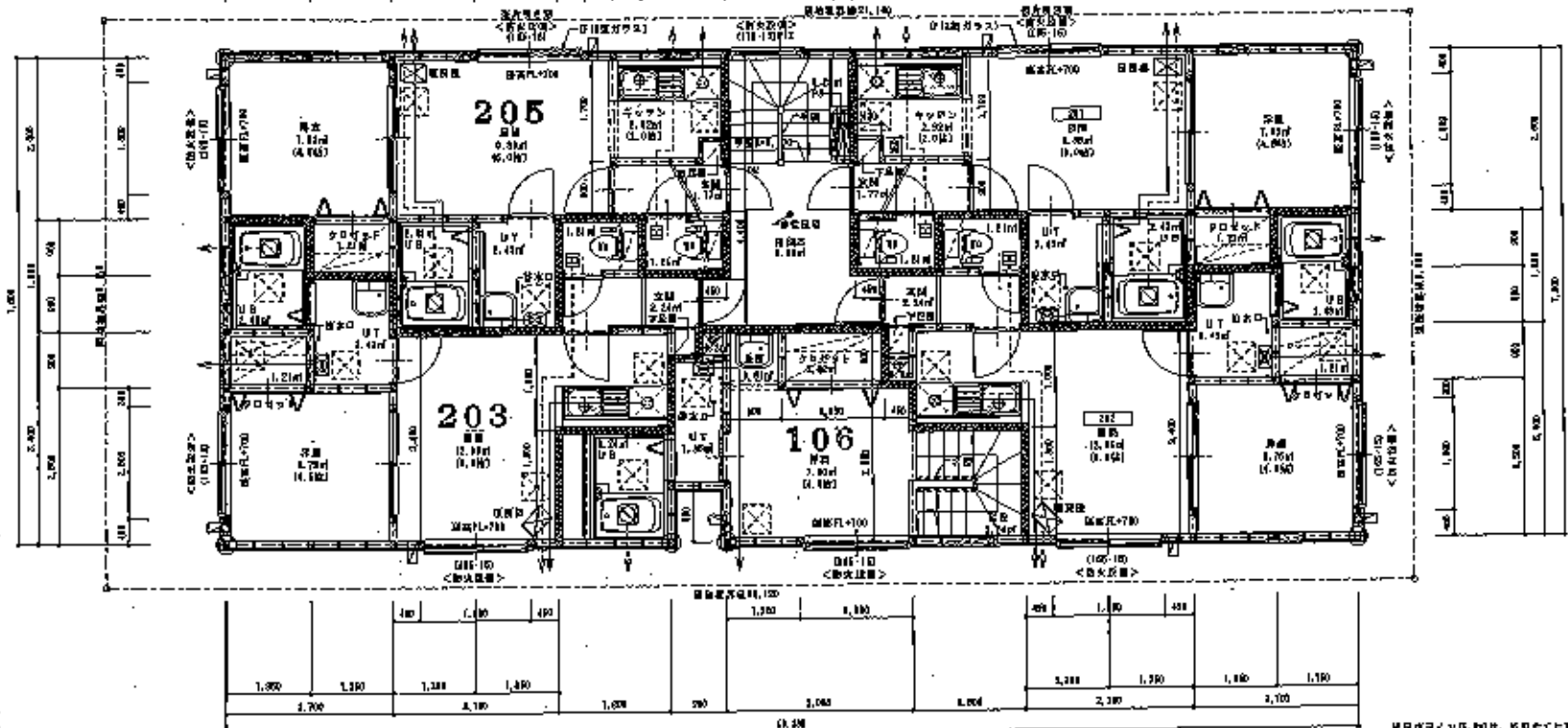
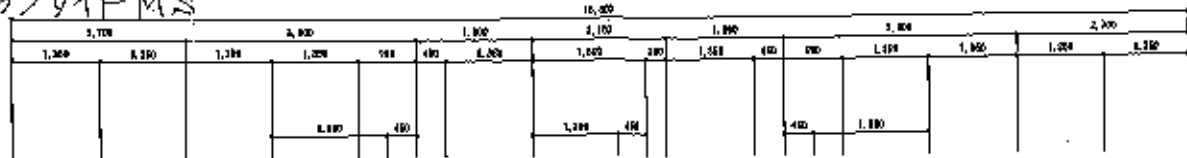


1階平面図 縮尺 1/50

仕様事項		設備仕様		材料仕様		その他	
天井	100mm以上	照明器具	調光機能付	床	タイル	壁	珪藻土
床	100mm以上	空調	個別冷暖	窓	複層ガラス	扉	防火
柱	100mm以上	換気	24時間	ドア	防火	階段	防火
仕上	珪藻土	給排水	温水	エレベーター	2台	非常用	照明
その他	防火	電気	24時間	非常用	照明	非常用	照明

IDEA 設計 株式会社  
 〒100-0001 東京都千代田区千代田 1-1-1  
 TEL: 03-5561-1111 FAX: 03-5561-1112

2009.04  
 (東京都) 第1008号マンション(住居)  
 1階平面図  
 1/50  
 縮尺



※日影ラインは、図示は、概算値です。  
 2階平面図縮尺 1/60

特記事項		仕様		設備		その他	
<p>1. 建築士事務所 (東京都中央区) 建築士事務所                  プラスワン (株) (東京都中央区)                  内田アール L=106 (東京都中央区)                  建築士事務所 昭和16年9月13日</p>	<p>2. 建築士事務所 (東京都中央区) 建築士事務所                  プラスワン (株) (東京都中央区)                  内田アール L=106 (東京都中央区)                  建築士事務所 昭和16年9月13日</p>	<p>3. 建築士事務所 (東京都中央区) 建築士事務所                  プラスワン (株) (東京都中央区)                  内田アール L=106 (東京都中央区)                  建築士事務所 昭和16年9月13日</p>	<p>4. 建築士事務所 (東京都中央区) 建築士事務所                  プラスワン (株) (東京都中央区)                  内田アール L=106 (東京都中央区)                  建築士事務所 昭和16年9月13日</p>	<p>5. 建築士事務所 (東京都中央区) 建築士事務所                  プラスワン (株) (東京都中央区)                  内田アール L=106 (東京都中央区)                  建築士事務所 昭和16年9月13日</p>	<p>6. 建築士事務所 (東京都中央区) 建築士事務所                  プラスワン (株) (東京都中央区)                  内田アール L=106 (東京都中央区)                  建築士事務所 昭和16年9月13日</p>	<p>7. 建築士事務所 (東京都中央区) 建築士事務所                  プラスワン (株) (東京都中央区)                  内田アール L=106 (東京都中央区)                  建築士事務所 昭和16年9月13日</p>	<p>8. 建築士事務所 (東京都中央区) 建築士事務所                  プラスワン (株) (東京都中央区)                  内田アール L=106 (東京都中央区)                  建築士事務所 昭和16年9月13日</p>
<p>9. 建築士事務所 (東京都中央区) 建築士事務所                  プラスワン (株) (東京都中央区)                  内田アール L=106 (東京都中央区)                  建築士事務所 昭和16年9月13日</p>	<p>10. 建築士事務所 (東京都中央区) 建築士事務所                  プラスワン (株) (東京都中央区)                  内田アール L=106 (東京都中央区)                  建築士事務所 昭和16年9月13日</p>	<p>11. 建築士事務所 (東京都中央区) 建築士事務所                  プラスワン (株) (東京都中央区)                  内田アール L=106 (東京都中央区)                  建築士事務所 昭和16年9月13日</p>	<p>12. 建築士事務所 (東京都中央区) 建築士事務所                  プラスワン (株) (東京都中央区)                  内田アール L=106 (東京都中央区)                  建築士事務所 昭和16年9月13日</p>	<p>13. 建築士事務所 (東京都中央区) 建築士事務所                  プラスワン (株) (東京都中央区)                  内田アール L=106 (東京都中央区)                  建築士事務所 昭和16年9月13日</p>	<p>14. 建築士事務所 (東京都中央区) 建築士事務所                  プラスワン (株) (東京都中央区)                  内田アール L=106 (東京都中央区)                  建築士事務所 昭和16年9月13日</p>	<p>15. 建築士事務所 (東京都中央区) 建築士事務所                  プラスワン (株) (東京都中央区)                  内田アール L=106 (東京都中央区)                  建築士事務所 昭和16年9月13日</p>	<p>16. 建築士事務所 (東京都中央区) 建築士事務所                  プラスワン (株) (東京都中央区)                  内田アール L=106 (東京都中央区)                  建築士事務所 昭和16年9月13日</p>