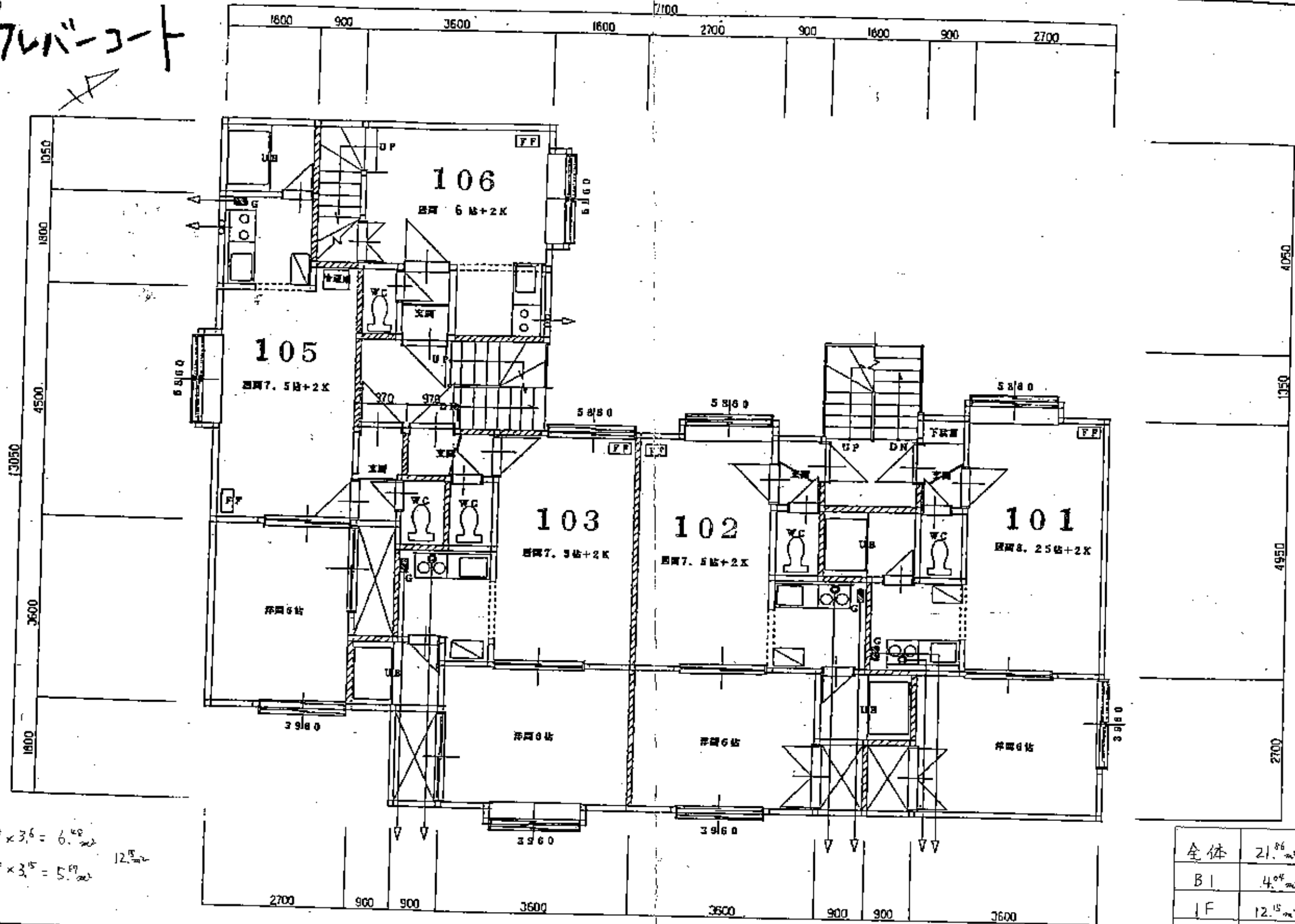


838

クラブコート



$1.8 \times 3.6 = 6.48$

$1.8 \times 3.5 = 6.3$

12.15

全体	21.86
B1	4.04
1F	12.15
2F	5.67

電機建設第一級建築士事務所  
 一級建築士事務所 事務所 2121号  
 一級建築士 小野 浩夫

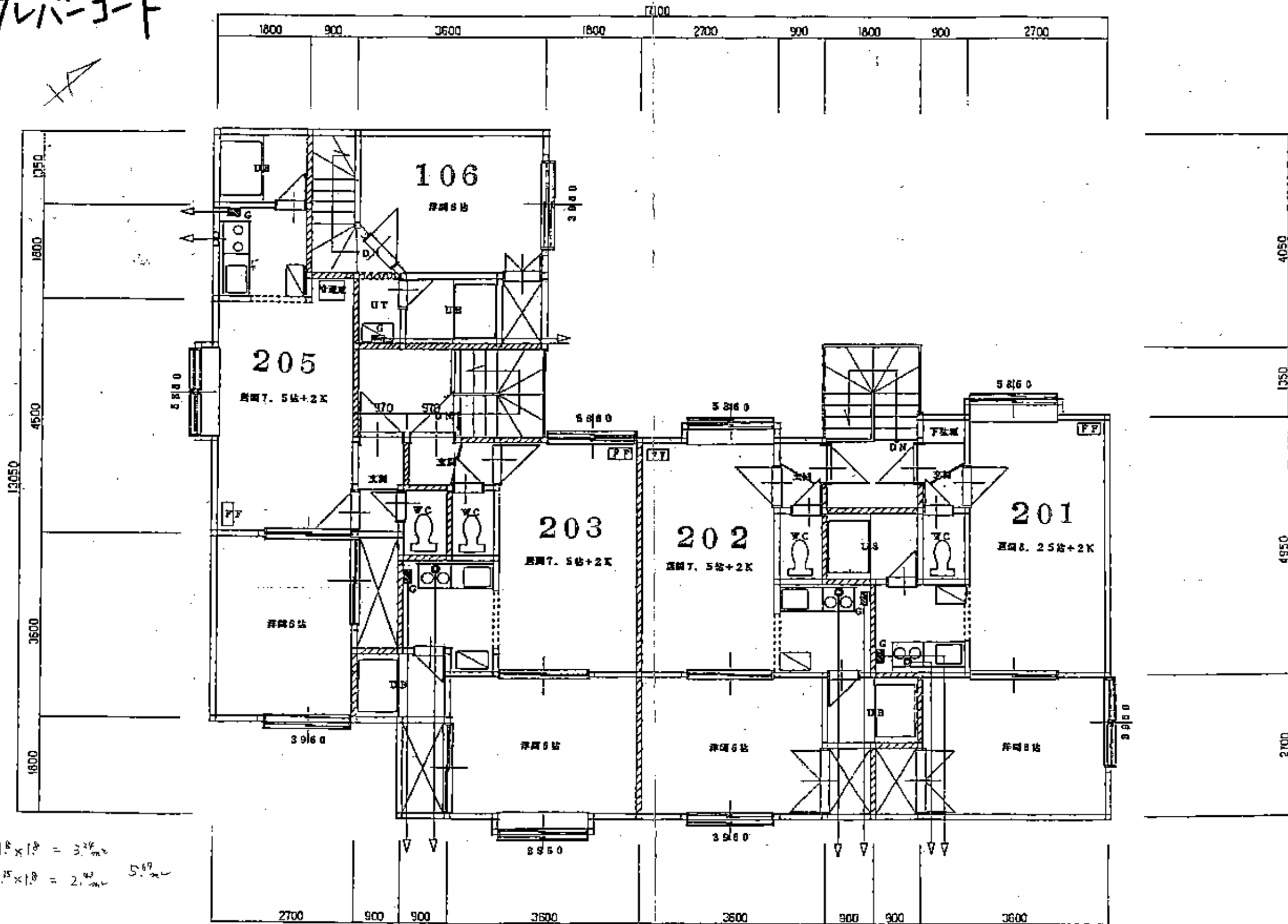
瀬戸田MS (N21-E18)

1:50

CHECKED BY DESIGN BY

838

クラブコート



$1.8 \times 1.8 = 3.24 \text{ m}^2$   
 $1.5 \times 1.8 = 2.7 \text{ m}^2$

5.67