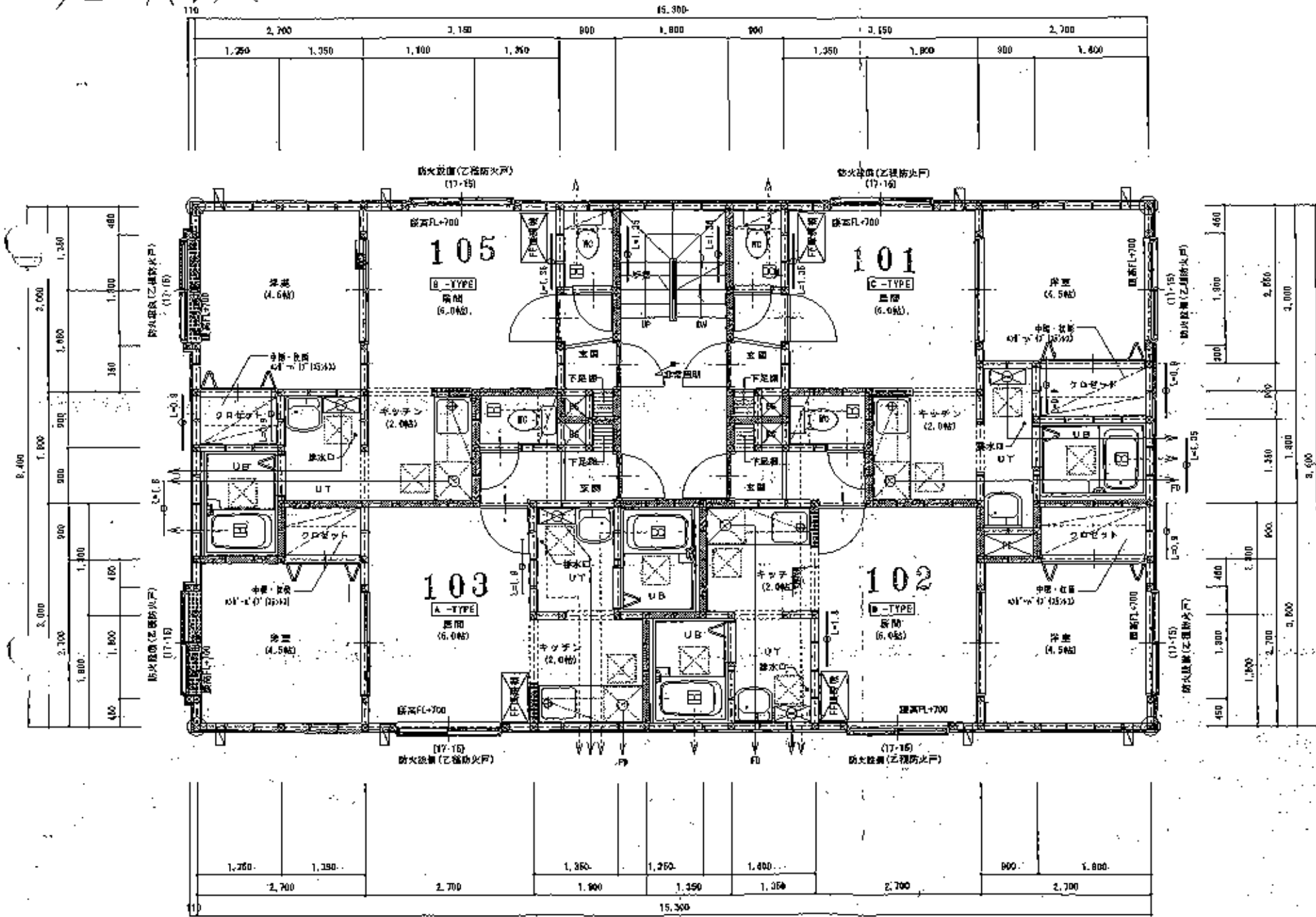


1223

サニーハロース



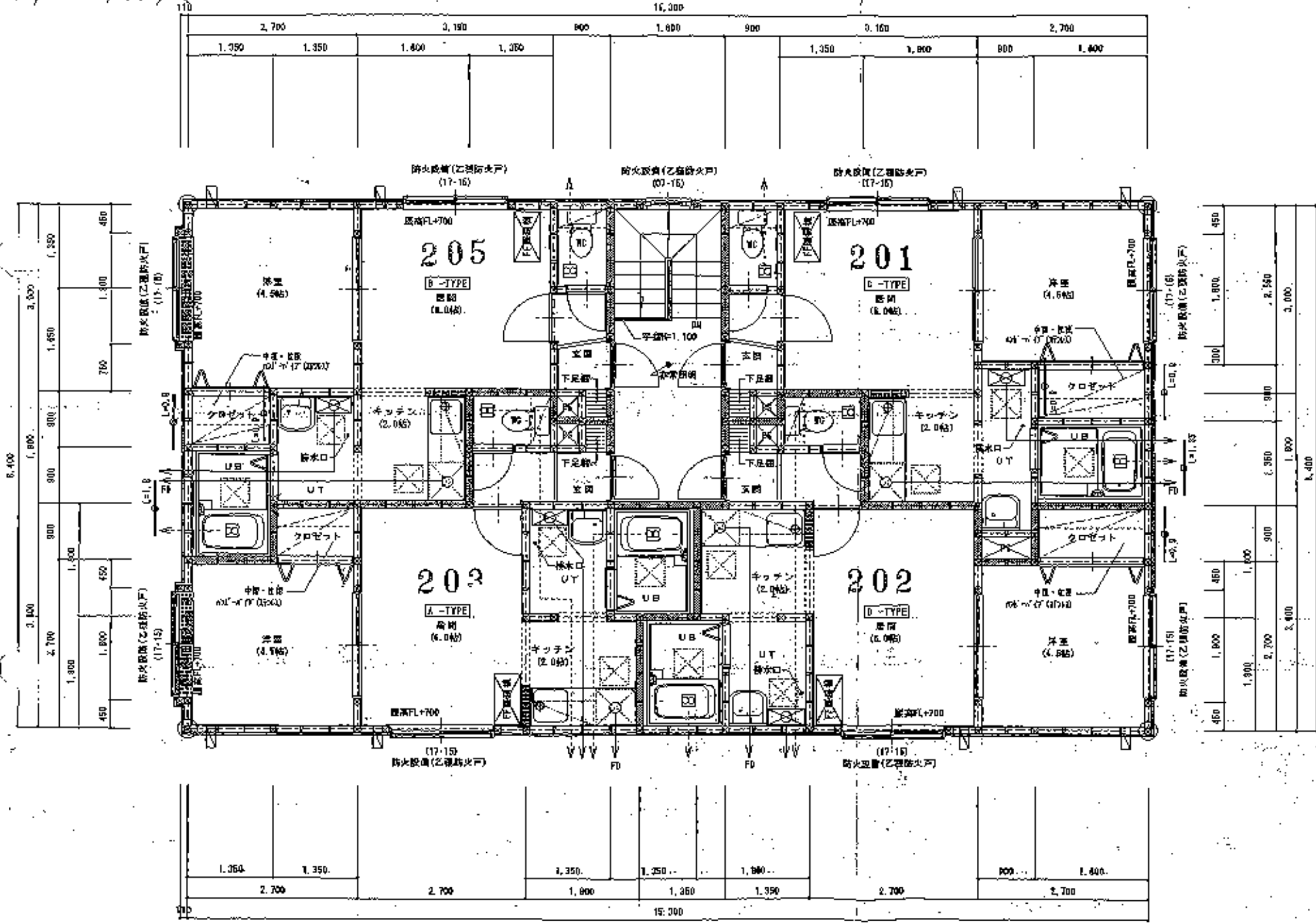
特記事項

共通設備	階段R.D.造	昇降を示す(2階高・小規模建・開口部上設置)
	1-2階 純平階段	プラスチックボード12.5mm2層造(新造) 内面ガラスウール $\tau=100$ mm充填24kg 深さ50mm防炎構造, DF045 DF-9078
階・階高	750mm以上	基礎を布子(吹付気・小規模造)
	270mm以上	A.L.C.厚 $\tau=90$ mm防炎構造(通V1004号)
	220mm以下	内面 $\tau=90$ mm $\tau=100$ mm24kg充填
(17-15)	防火扉	(巾・高さ)を指示
	レスター100 \times 40 \times 4	
	天井扉(強制排気)	
	ガス配管保護管16号 F.F.式	
	天井扉径口450 \times 450	
	構造用合板 1×9.5 mm	※外装面全てに貼付
	面積	106 \times 45
	非常照明	100V電圧0.220W バッテリー内蔵型
	換気扇	ロックワール $\tau=50$ mmステンレス製
	換気	天井扉(強制排気) スパイラルタクト
	防音防振	
	給気	F7 アンダーカットH=20 (UT-UB-NB-玄関)
	F.F.式耐火	
	窓枠	145 \times 106 (強制排気)
	床高	下層FL \pm 2,000

別乙種防火戸は、防火設備法2条9-2-2による。
他水質は調査とする。
ガス配管はヒューズコック及びガス検知器とする。
※ガス配管を有するPSと電気配線を有するPSは別室とする
レンジフード換気計算 皮層速度V=30R V=800m³/h
V=(9 \times 12.9 \times 0.65=335.4m³/h < 800m³/h OK.
※クローゼットの扉は甲2段とし、上段ハンガーバー付

1階平面詳細図 1/50

1223
サニーハウス



特記事項

共通仕様	地盤RC造	界線を示す(既設壁・小規模築・開口部上適合等)
	1.2階	プラスターボード12mm2重層(両面共)
	鉄骨筋コンクリート	内装ガラスウール100mm厚24kg
	平均厚1.100	系型管防火構造 DF45 BF-9075
窓・扉	750mm以上	非燃素材(両面共・水圧基準)
壁	210mm以上	A L C 厚 t = 60mm1階以下(通R1004号)
床	220mm以下	内装タイル100mm24kg完成
(17-15)	扉寸法(ホ・高色)を示す。	
	レラスター100&122-I	
	天井層(換気器具)	
	ガス脱臭器18号 P F 式	
	天井吊下げφ450×450...	
	換気用台板100×50mm 天井全面にて取付。	
	断熱 105×45	
	非常用照明 5ニ管式5W・20W バッテリー貯蔵型	
	床暖房: ロックアップ1.500w ステンレス製	
	換気: 天井層(強制換気) スパイラルダクト	
	換気扇等付	
	扉 高: Fア アンダーカットφ70 (UT・UB・WC・玄関)	
	FF式換気機	
	網板 105×105 (換気用板)	
	基準: 下地FL+2.000	

※各防火戸は、防火設備由2ホリ1-9による。
給水は給管とする。
ガス換気はヒューズロック及び金網換気とする。
※ガス配管を有するPSと電気配管を有するPSは別途とする
レンジフード換気計算 使用機器V-20R V=800m³/h
V=40×12.5=0.65×337.4m³/h < 800m³/h OK
※クローゼットの扉は中2階とし、上部ハンガーパイプ付

2階平面詳細図 1/50