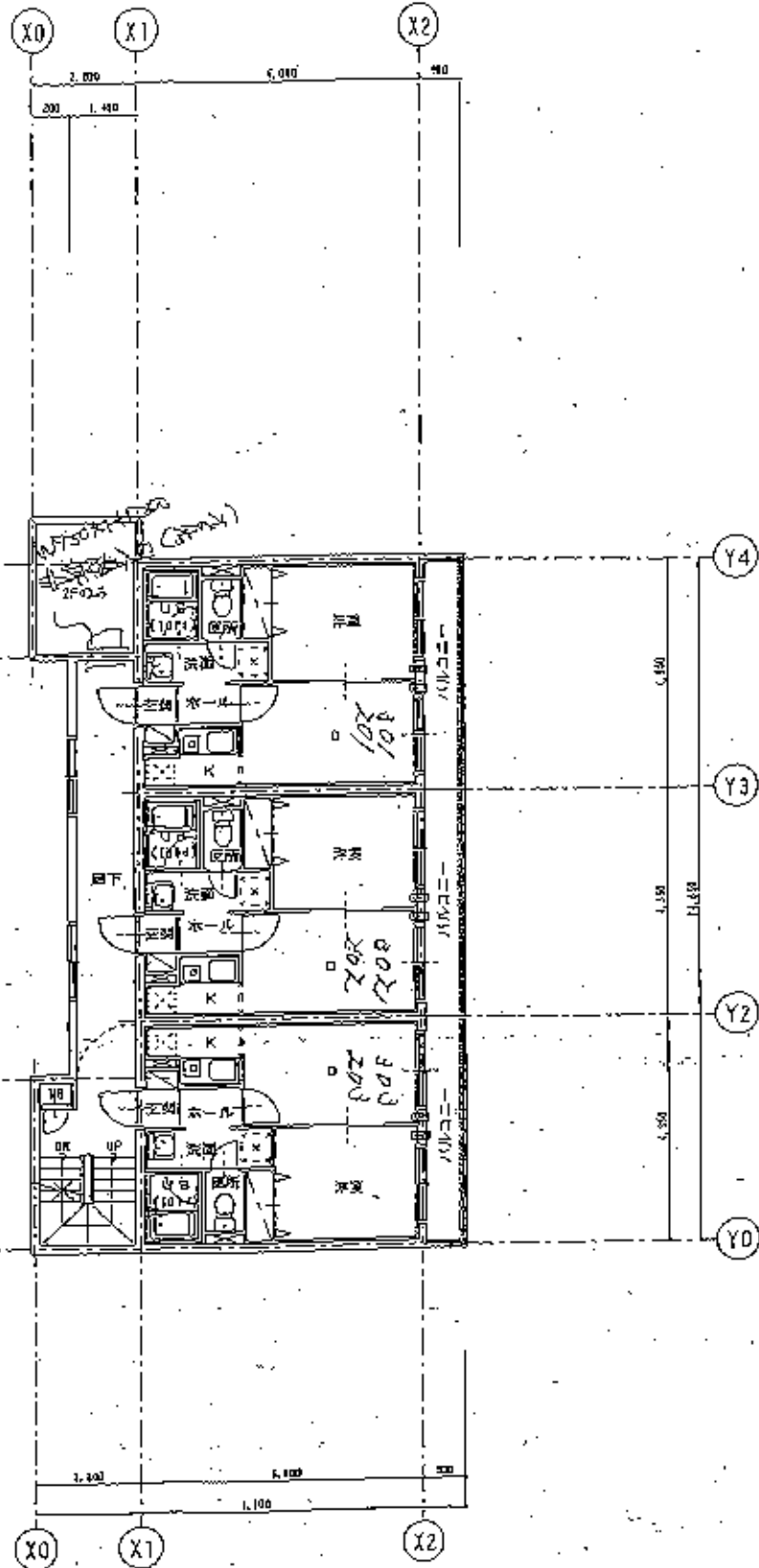
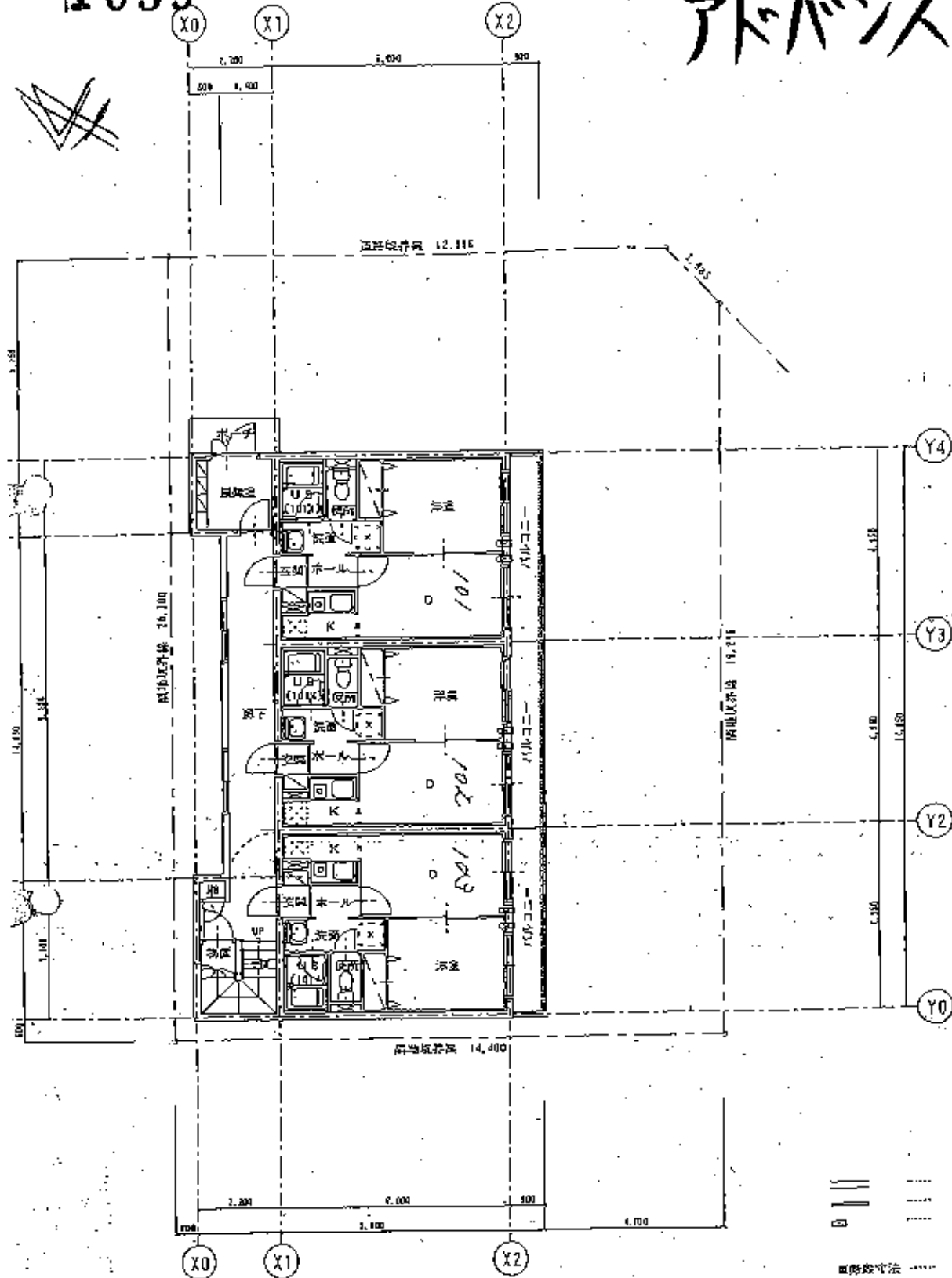


1059

アトバンス客の沃



- R C 区 (W=180)
- L C S 区 (W=50)
- 採光口: $\phi 100$ アルミセルフレード付
- 風防線守法: 巾員: 750mm以上
 加断: 21.0mm以上
 取上: 22.0mm以上

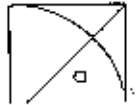


4002

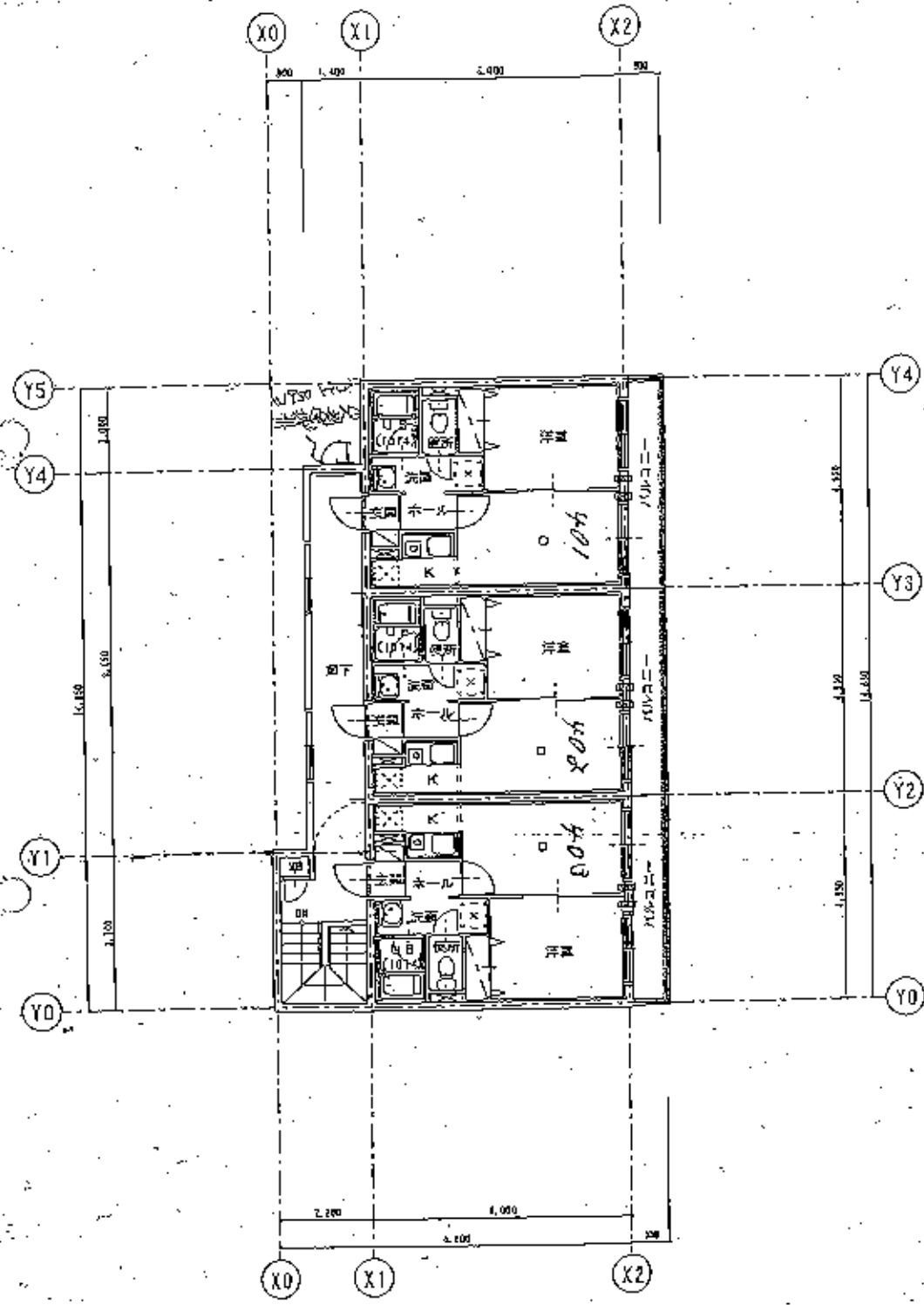
1059

1059

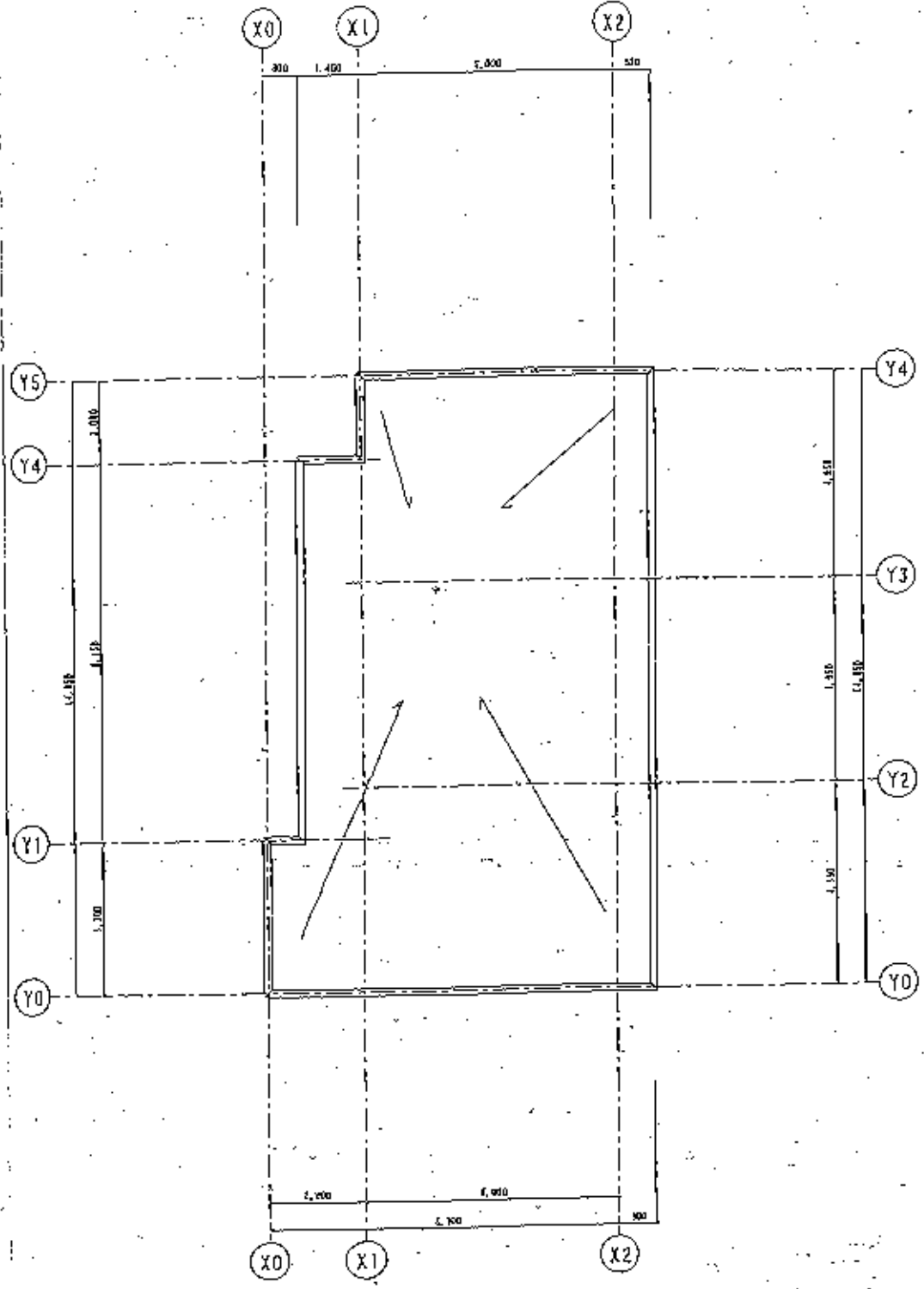
1059



アトバンス宮の沃



4階平面図



2階平面図

