

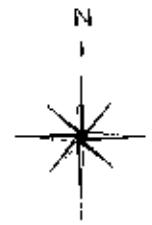
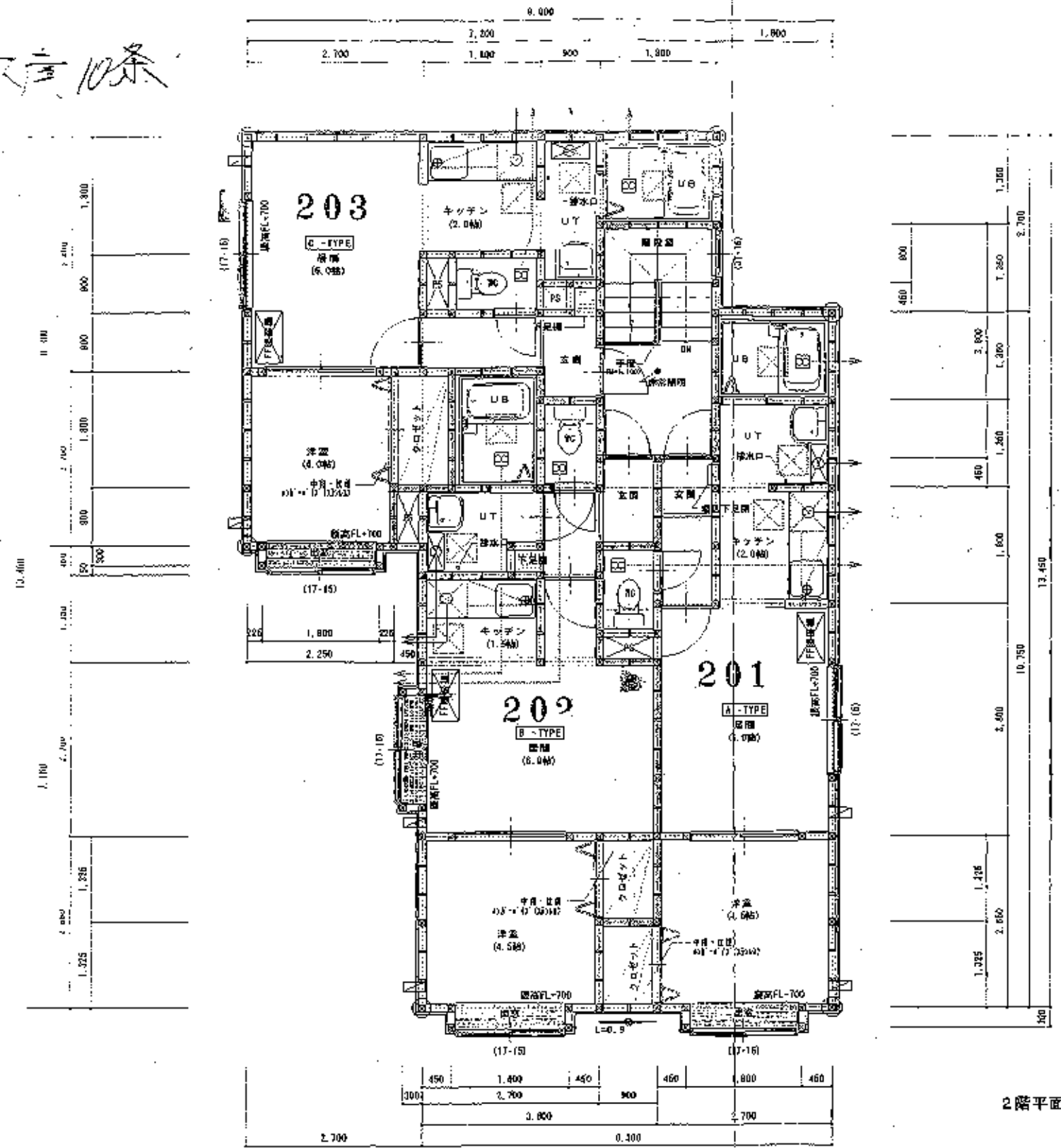
特記事項

基礎階	地盤RC造	分室を示す(窓外装・小窓扉・開口部上側金物)
1-2階	鉄骨階段	ツラステーボード12.5mm2貫筋(新設)
		内部グラスウールL=100mm充填24kg
		耐火構造 窓枠 EPD6WP-017J
階	260mm厚上	秀量を示す(天井裏・小窓裏)
面	210mm厚上	ALC板L=50mm耐火防火【通F1004号】
下	220mm以下	内装L=30mmC=100mm24kg充填
(17-16)		窓枠 (巾・高さ)を示す。
		レジスター1006タイプ
		天井裏(強制換気)
		ガス検知器検出器10号 FFF式
		天井直径口450×450
		換気用気流L=1.5mm ※外装側金物に設置。
		筋違 105×45
		※非常照明 モニタリング 20W バッテリー内蔵型
		※扉取手: ロックウールL=50mm ステンレス製
		※換気: 天井裏(強制換気) スパイラルダクト
		※遮音処理
		※換気: ドア アンダーカット付30
		※FF式換気扇
		※換気 105×105 (金物付)
		※換気: 下階FL+1.000

※乙種防火戸は、防火性能等級2級3・2-0による。
 ※水栓は銅管とする。
 ガス検知器はヒューズコック及び金庫型とする。
 ※ガス配管を符するPSと気密配管を符するPSは別造とする
 レンジフード換気計算 既設換気F=16R V=400m³/h
 V=40×12.9×0.46=315.4m³/h < 600m³/h OK.
 前クローゼットの扉は中2段とし、上部ハンガーパイプ付

1階平面詳細図 1/50

1200
 二階平面図



特記事項	
共用部材	仕様R.C造
1.2階	非表示示す(天井裏・小豆板立・開口縁上組合等)
床骨種別	プラスチックボード12.5mm2重貼[両面共]
床厚(=1,100)	内装ガラスウールt=100mm充填24kg ※床下雨水流 構造 EP06HP-0173
階高巾	750mm以上
	非表示示す(天井裏・小豆板立)
壁面	210mm以上
	A.L.C.板t=50mm厚程度(2通1004等)
床下	220mm以下
	内装t=50mm厚程度(2通1004等)
(17-15)	表示寸法(巾・高さ)を示す。
	レジスター100φ447-Y
	防火扉(防火扉)
	ガス供給設備2号 F.F.式
	防火扉開口460×460
	扉適用寸法t=1.5mm ※外装面全てに取付。
	扉 105×45
●	非常照明 ミニ電池式20W バッテリー内蔵型
	換気扇: ロックワールt=50mm ステンレス製
	換気扇: 天井取付(換気扇) スパイラルダクト
	換気扇照明
	扉 裏: ドア アンダーカットH=20
	F.F.式換気扇
	1階柱 105×105(金物別注)
	基礎: 下階FL+2,000
<p>※この建物の火災は、防火設備法2条9-2-0による。</p> <p>換気扇は換気とする。</p> <p>ガス換気はヒューズロック及び金具接合とする。</p> <p>換気設備を有するPSと電気設備を有するPSは別途とする</p> <p>レンジフード換気計算 使用機種Y-308 Y=600m³/h $Y=6 \times 12.4 \times 0.05 = 37.5 \text{ (m}^3/\text{h)} < 600 \text{ m}^3/\text{h OK.}$</p> <p>※クローゼットの扉は中2枚とし、上部ハンガーパイプ付</p>	

2階平面詳細図 1/50