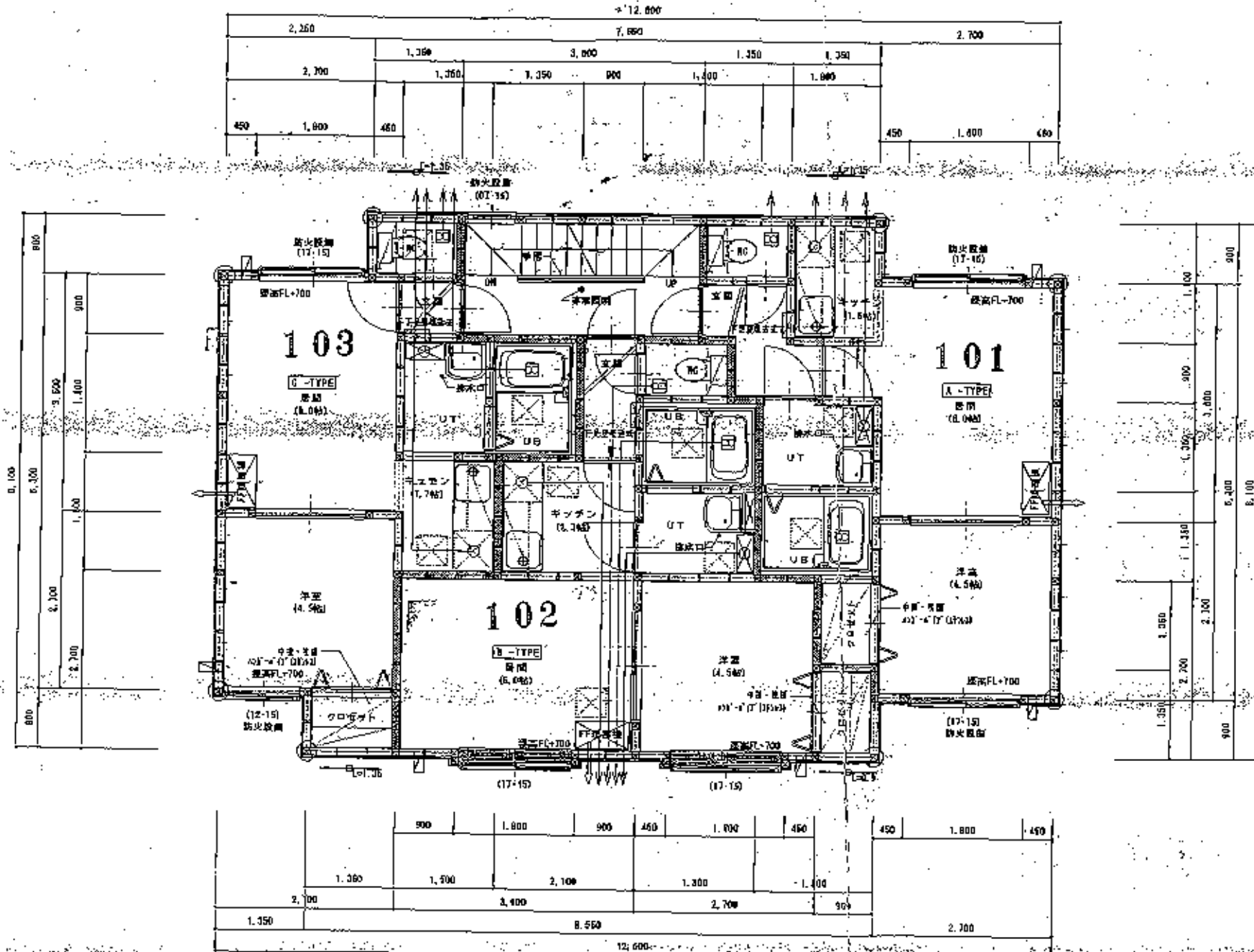


1242

エヴァンスコート



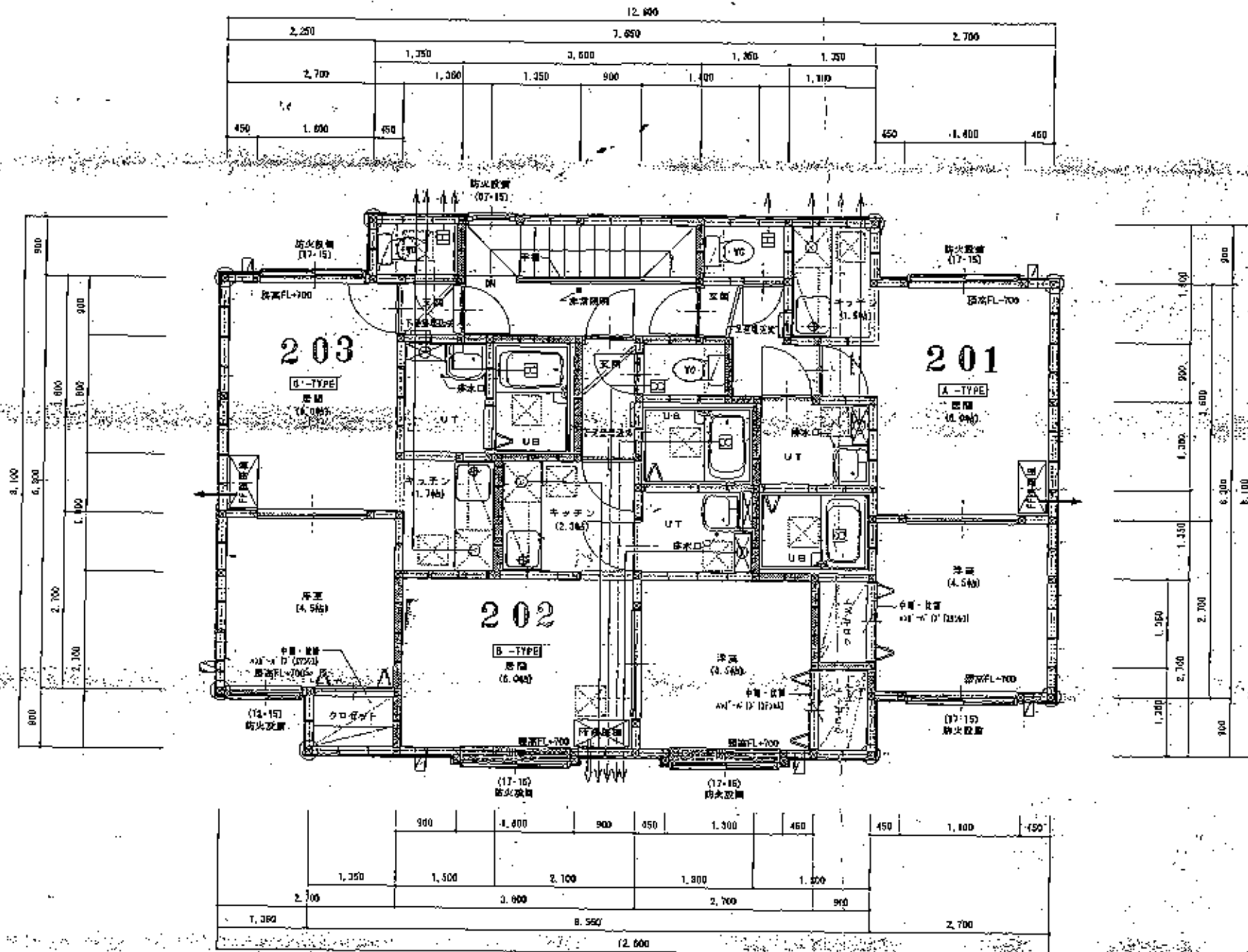
1階平面詳細図 1/50

特記事項

|                                                                 |                                             |                            |
|-----------------------------------------------------------------|---------------------------------------------|----------------------------|
| 共通仕様                                                            | 基礎R.C造                                      | ※壁を不示(天井裏・小規模窓・開口部上壁等)     |
| 下2階                                                             | 吹抜け                                         | フラスターボード12.5mm2重仕(両面仕)     |
| 床                                                               | 床下断熱                                        | 内側グラスウールλ=100mm充填24kg      |
| 手摺付                                                             | 100                                         | 高圧耐火鋼製 OF045 BP-0075       |
| 開口部                                                             | 50mm以上                                      | ※外壁を不示(天竺・小規模窓)            |
| 窓                                                               | 210mm以上                                     | A.L.O.板λ=30mm1層単板(透熱1004号) |
| 床                                                               | 220mm以下                                     | 内装仕上げは100mm24kg充填          |
| (17-15)                                                         | 窓寸法(巾・高さ)を不示                                |                            |
|                                                                 | レゴスター1006452-0'                             |                            |
|                                                                 | 天井裏(透熱断熱)                                   |                            |
|                                                                 | ガス遮断設備等16号 F.F.式                            |                            |
|                                                                 | 天井裏鉄口450×450                                |                            |
|                                                                 | 両面用合板+2.5mm 両面全面全てに貼る                       |                            |
|                                                                 | 鋼パイプ106×46                                  |                            |
| ●                                                               | ※浴室照明:20W電球形、20Wバッテリー内蔵型                    |                            |
| ○                                                               | ※換気扇:ロックウールλ=50mm ステンレス製100d                |                            |
| ○                                                               | ※換気:天井裏(透熱断熱) スパイラルダクト100φ                  |                            |
| ○                                                               | ※換気扇等付                                      |                            |
| ○                                                               | ※換気:ドア アンダーカットH=20 (WY-U8-RC-両面)            |                            |
| ○                                                               | F.F.式換気機                                    |                            |
| ○                                                               | 断熱 106×106 (金物埋込)                           |                            |
| ○                                                               | ※換気:下階FL+2,000                              |                            |
| ○                                                               | 24時間換気量 880 418 51.6 <sup>1/2</sup> h       |                            |
| ○                                                               | 24時間換気量 880 418 51.6 <sup>1/2</sup> h <FD付> |                            |
| ※換気設備は、換気設備2条9-2-8に準ずる。                                         |                                             |                            |
| ※水言は真言とする。                                                      |                                             |                            |
| ガス接続はヒューズロック及び金物埋込とする。                                          |                                             |                            |
| ※ガス設備を不示するPSと電気配線を不示するPSは別法とする                                  |                                             |                            |
| レンジフード換気計算 使用機種Y-36R V=600m <sup>3</sup> /h                     |                                             |                            |
| V=10×12.9×0.45=338.4m <sup>3</sup> /h < 600m <sup>3</sup> /h OK |                                             |                            |
| ※ウローゼットの扉は半2扉とし、上部ハンガーパイプ付                                      |                                             |                            |

1242

エヴァンスコート



特記事項

|         |                                                                  |                              |
|---------|------------------------------------------------------------------|------------------------------|
| 共通仕様    | 床材 R.C 床                                                         | ■ 断熱材付 (天井裏・小豆板・開口部上部分含む)    |
|         | 1-2階・                                                            | プラスチックカーペット12.5mm厚 (両面供)     |
|         | 共有階段                                                             | 内面ガラスウール c=100mm充填24kg       |
|         | 手摺 (H=1,300)                                                     | ※減音防火構造 DF046 BF-4075        |
| 天井高     | 160mm以上                                                          | ■ 断熱材付 (天井裏・小豆板含む)           |
| 床 面     | 210mm以上                                                          | ALC板 (t=50mm) 新設床板 (通野1004号) |
| 床 上     | 220mm以下                                                          | 内蔵LED照明 (t=100mm) 24kg充填     |
| (17-18) | 寸法図 (巾・高さ) を示す。                                                  |                              |
|         | レフスケール100φ付付                                                     |                              |
|         | 天井面 (強制排気)                                                       |                              |
|         | ガス検知警報器1台付 F.F.式                                                 |                              |
|         | 天井接続口450×450                                                     |                              |
|         | 断熱材付 t=3.5mm 断熱材面全てに貼付。                                          |                              |
|         | 窓カギ 105×45                                                       |                              |
|         |                                                                  |                              |
|         | ※非常照明 30W定格6V・2灯・リチウム電池付                                         |                              |
|         | ※浴室: ロックウール t=50mm ステンレス製100φ                                    |                              |
|         | ※換気: 天井裏 (強制排気) スパイラルダクト100φ                                     |                              |
|         | ※浴室換気扇                                                           |                              |
|         | ※床: ドア アンダーカットH=30 (UT・UB・YC・玄関)                                 |                              |
|         | ※F.F.式暖房機                                                        |                              |
|         | ※隅柱 105×100 (全角補強)                                               |                              |
|         | ※畳: 下地FL+2.000                                                   |                              |
|         | ※24時間換気扇 380 419 51.0m <sup>3</sup> /h                           |                              |
|         | ※24時間換気扇 880 416 51.0m <sup>3</sup> /h <FD付>                     |                              |
|         |                                                                  |                              |
|         | ※断熱材付は、防火断熱層2層9・20による。                                           |                              |
|         | ※給水栓は両管とする。                                                      |                              |
|         | ※ガス検知はヒューズロック及び気漏れ検知とする。                                         |                              |
|         | ※換気扇はPSと電気給排を有するPSは別機とする                                         |                              |
|         | ※レンジフード換気計算 換気機Y-16R Y=500m <sup>3</sup> /h                      |                              |
|         | ※V=49×12.9×0.65=395.4m <sup>3</sup> /h < 600m <sup>3</sup> /h OK |                              |
|         | ※クローゼットの換気は中2階とし、上階ハンガーパイプ付                                      |                              |

2階平面詳細図 1/50