

※診察窓及び隣接窓は  
 補用補強：H=1800までベニヤ張りのこと

1階平面図 S=1:100

■共通事項

1. 耐火有効寸法：巾=750以上、高さ=220以下、幅面=210以上
2. 給排水接続は敷地内加圧とし、市上下管に接続
3. 給水管はライニング鋼管、排水管は塩ビ管とする
4. 24時間換気100φ換気100m<sup>3</sup>同等品採用

■天井部に換気設備を設置する場合の防犯措置

- ガス配管特設事項・ガス配管はパイプシャフト等には防犯措置を設けず
  - ・戸口に防犯措置を設ける
  - ・ガス主管1階に緊急避難弁を設ける
- 灯油加圧特設事項・換気設備等の標準制には急検知を設ける
  - ・ガス、有線換気設備等の電気配線と給電回路を水平で10m以上離す
  - ・戸換気設備の換気トップと開口間は換気100m<sup>3</sup>以上、上部のm<sup>2</sup>以上確保

■防犯の関する仕様等

- 給排水の配管設備の設置及び構造は下記法令による
  - ・建築基準法施行令第129条の2のロ
  - ・水道法施行令第5条及び、札幌市の給水条例、別施行規則等
  - ・下水道法、別施行令第8条及び、札幌市の下水道条例、別施行規則等
- 防火区画等貫通部分の給排水管は下記による
  - ・配管と躯体との隙間は、モルタルその他の不燃材料で埋める
  - ・貫通部分の周囲1m以内を不燃材料で覆る

○換気設備の設置及び構造は下記法令による

- ・建築基準法施行令第20条の2、第20条の3、第20条の7

○防火区画貫通部分のダクトは下記による

- ・ダンパー及びダクトは1.5mm以上の鉄板で造る

- ・ダンパー設置高さは45cm角以上の突弁自接口を設置

○ガス設備の設置及び構造は下記法令による

- ・建築基準法施行令第129条の2のロ
- ・換気設備の構造の確保及び取付の適正さに関する法務省令第44条（L.P.の場合）
- ・ガス事業法40条の4（都市ガスの場合）
- ・札幌市の防災予防条例

○防火区画等貫通部分のガス、給排水管は下記による

- ・配管と躯体との隙間は、モルタルその他の不燃材料で埋める

○防火区画等貫通部分の電気等の配管は下記による

- ・ケーブルの隙間は、ブラケット（固定品号ア908KW-L-0230）等の大気固定工法で覆る

凡例	記号	内容	仕様	備考
一般柱	105×105	住宅用火災種別等 (消防用) 住宅用火災種別等 (消防用)	突弁点検口450×450	防火区画貫通部分の電気等の配管は下記による
遮り柱	105×105	換気レギュレーター100mmSUS又はアルミセルフフード	器具は全てアンターカットとする 引き戸はガラリ等にて換気経路確保すること	消火器
10621	サッシ窓等 (巾=1850×H=1100)	24時間換気 トイレ用:132mmE_Len J1003/2 2階ホール用:132mm D6 7003/2	材質:鉄骨-Fc(12.0mm二重張り(小気取付)) 内装:20mm+2mm+100Gss(窓枠:第14275)	
防炎い	105×45	外装全面構造用合板t=0.0		

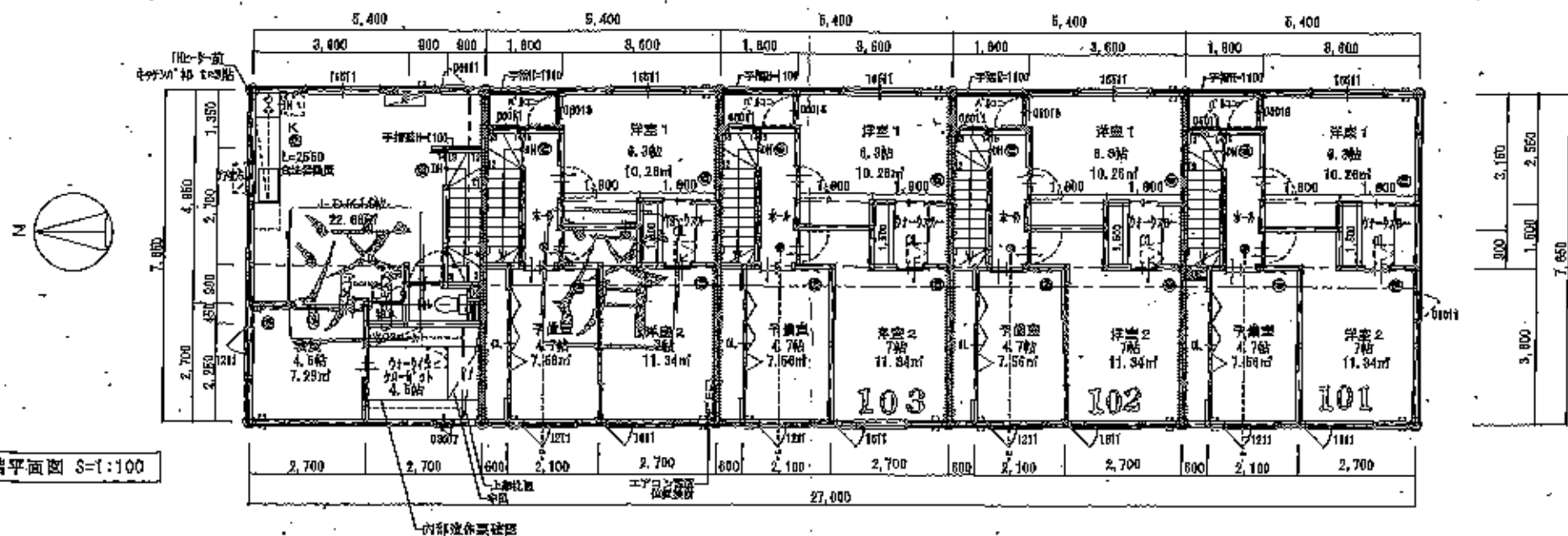
(仮称) 澄川4-7アパート 新築工事

株式会社 日本地建

桑田アーキテクト

1階平面図

1:100 2011-11-24



2階平面図 S=1:100

- 共通事項
1. 階高有効寸法：巾=750以上、視上=220以下、階面=210以上
  2. 給排水接続は敷地内処理とし、市上下管に接続
  3. 給水管はライニング鋼管、排水管は塩ビ管とする
  4. 24時間換気100φ換気100mm3同等品使用

- 雨天井蓋に給排水管を敷設する場合の断層措置
- ガス配管特記事項・ガス管径20mm以下はシャフト等に電気絶縁を設けない
    - ・FPCに電気絶縁を設ける
    - ・ガス主管1階に電気絶縁を設ける
  - 灯油配管特記事項・給油配管の全戸前には電気絶縁を設ける
    - ・灯油配管の管径は20mm以上、上層100mm以上確保
    - ・貯留容器の給油口トップと開口部距離100mm以上、上部100mm以上確保

図凡例

□	一階控 105×105	⊙	給排水設備 電気設備	⊞	天井吊钩450×450	⊞	防火区画 防火区画は防火区画の境界線に防火区画を設ける 防火区画は防火区画の境界線に防火区画を設ける
⊙	通気口 105×105	⊞	換気レジスター100mmSUS又はアルミセルフレード	⊞	換気レジスター100mmSUS又はアルミセルフレード	⊞	防火区画 防火区画は防火区画の境界線に防火区画を設ける 防火区画は防火区画の境界線に防火区画を設ける
16511	サッシ番号(=1050×1100)	→	24時間換気	⊞	換気レジスター100mmSUS又はアルミセルフレード	⊞	防火区画 防火区画は防火区画の境界線に防火区画を設ける 防火区画は防火区画の境界線に防火区画を設ける
⊞	給気口 105×45 ・外気全周換気用合弁t=0.0	⊞	換気レジスター100mmSUS又はアルミセルフレード	⊞	換気レジスター100mmSUS又はアルミセルフレード	⊞	防火区画 防火区画は防火区画の境界線に防火区画を設ける 防火区画は防火区画の境界線に防火区画を設ける

(仮称) 澄川4-7アパート 新築工事

株式会社 日本地建

綿田アーキテクト

2階平面図

1:100 2011.11.22