

<総床寸法>  
 階高: 840  
 床厚: 230  
 床下: 193

1階平面図 1/50

※断壁、土は、配図参照。

特記事項

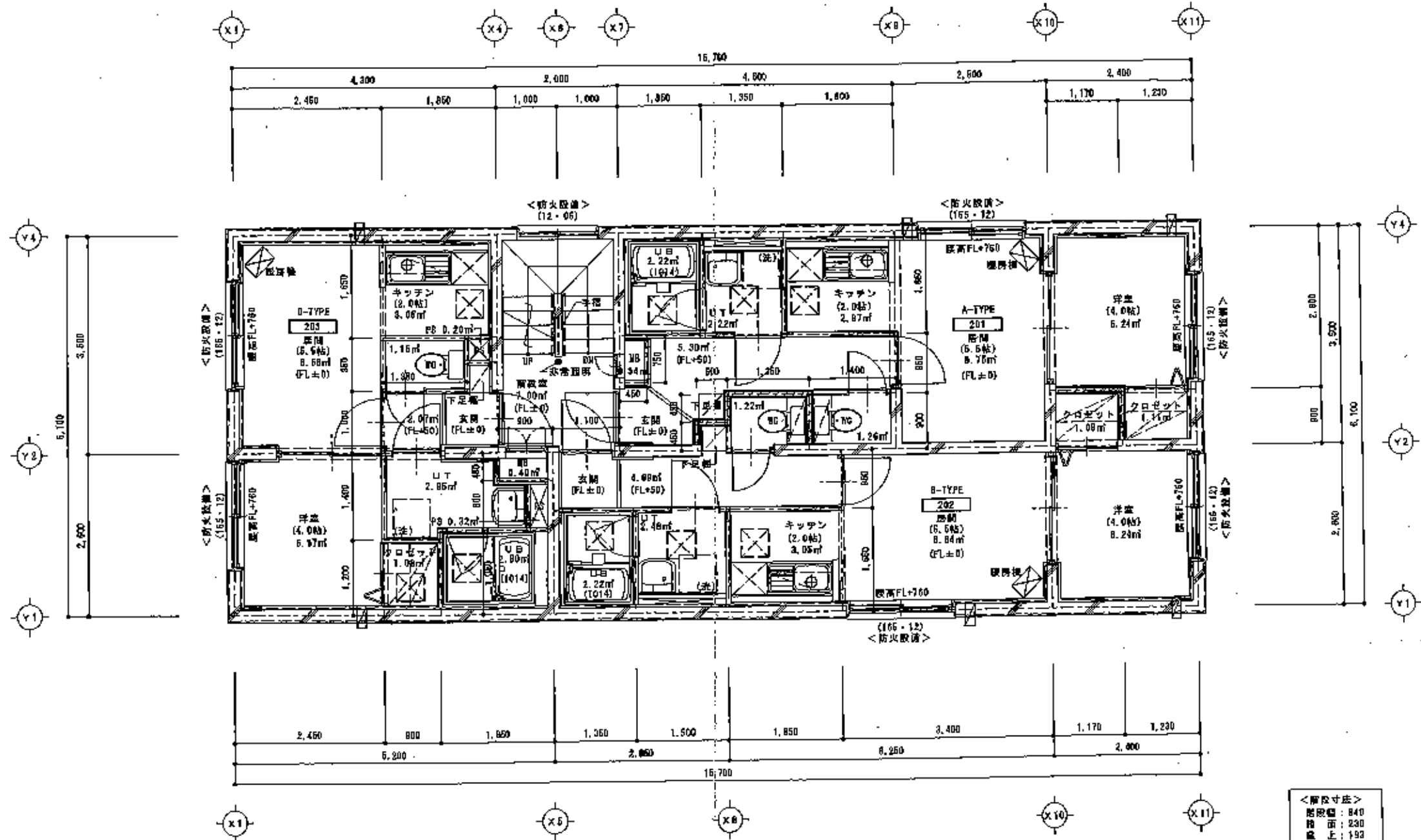
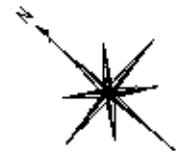
<p>境界を跨す(突出部分)                  経緯線有45mm強化石膏ボード15mm2重貼                  (両面) 内容:グラスウール充填                  ※断壁番号等は別紙による。</p>	<p>(165-12) 透寸法(巾・高さ)を示す。                  ※防火設備は、防火設備法2条9-2-0による。</p>	<p>外壁面: 8L工法+ウレタン吹付 t=90mm                  断仕切型: L85 H=68mm+PB t=9.8mm                  レジスター=80φセルフードアルミ製 t=1.2mm</p>	<p>FF式暖房機                  天井点検口450×450                  塗装: 天井より500mm</p>	<p>(換気経路の意見には、714'-671'-8'31"等を設ける)                  給気: 6ア-アンダーカット H=16 (UT-UB-WC-80同)                  クロゼット: 拭拭、ハンガーパイプ(ステンレス)</p>	<p>※各所共通 階ドアは、特定防火設備とする(床・スツブ有り)                  断壁: 軽集積45mm下地+強化石膏ボード=21mm二重貼(片面)                  内部は、グラスウール100mmネット付                  ※断壁番号等は別紙による。</p>
<p>図 名</p>	<p>1階平面図</p>	<p>縮 尺</p> <p>1/50</p>	<p>備 考</p> <p>断壁図</p>	<p>図 番 号</p> <p>4</p>	

同進 Architect  
 Corporation  
 一般建築士登録事務所

IDEA設計 株式会社  
 一般建築士 131474号 和田 誠

担当 豊 英 隆 設計 豊 英 隆  
 年月日 2007.10

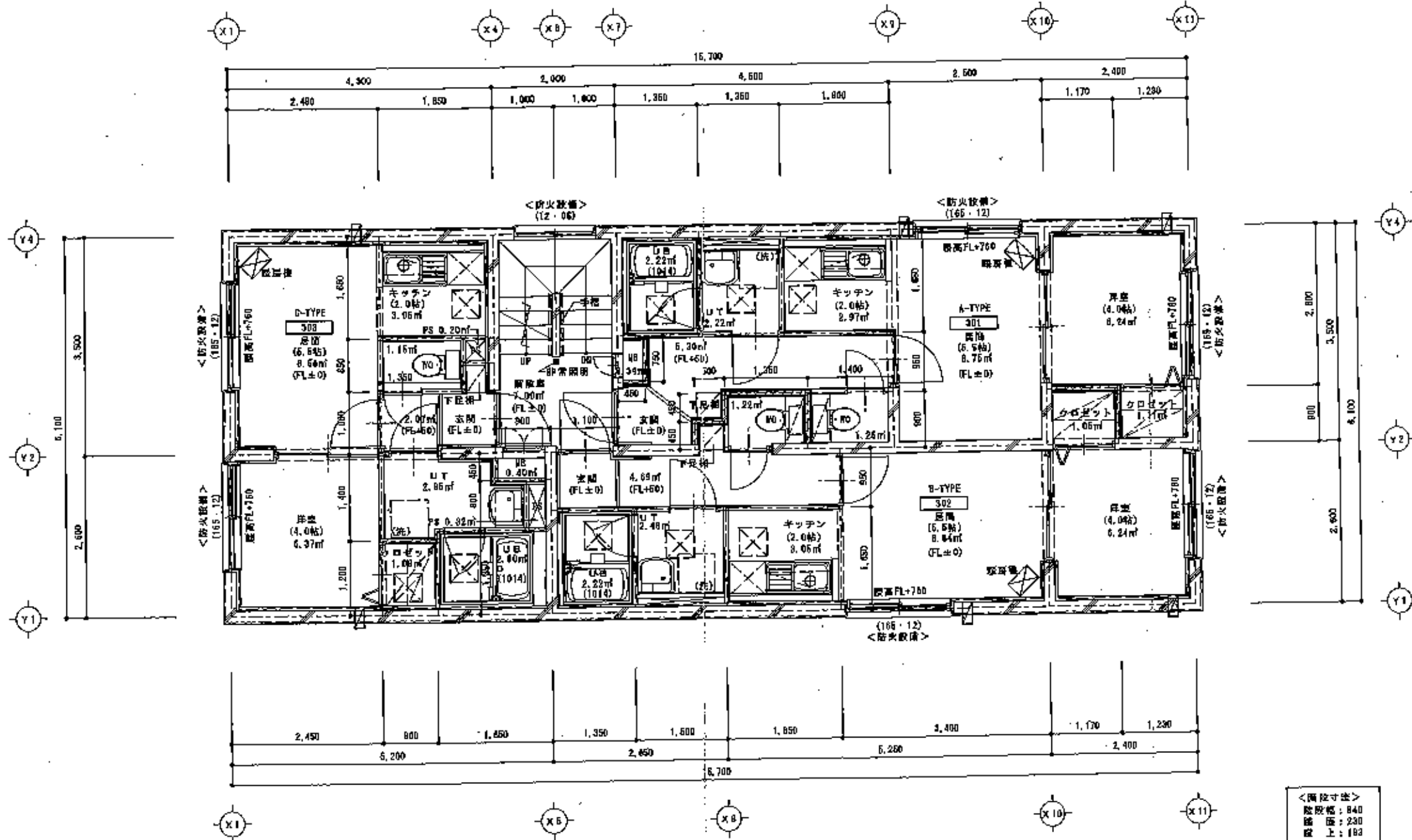
工 事 名  
 (仮称)北8西25マンション(B)  
 新築工事



<階高寸法>  
 階高: 840  
 階厚: 230  
 階上: 193

2階平面図 1/50

<b>特記事項</b> 完成を示す(天井まで) 軽量鉄骨65mm強化石膏ボード15mm2重貼 (両面) 内部:グラスウール充填 ※認定番号等は別紙による。	(165-12)	取寸法(巾・高さ)を示す。 ※防火設備は、防火設備法2条9-2-0による。	外壁面: GL工法+ウレタン仕付 t=30mm 間仕切り壁: 165 W=65mm+PB t=9.5mm レラスター80φセルラードアアルミ製 t=1.2mm	P F 完成層 天井点検口 450×450 窓型: 天井より500mm	(縦気路部の既果には、1700-200-8'99年を設ける) 換気: ドア・アンダーカット t=16 (UT・UB・UC・用脚) クロゼット: 換気、ハンガーパイプ(ステンレス)	※各層共通 UB・7は、特定防火設備とする(鉄・スラブ有り) ※浴室: 軽量鉄骨65mm下地+強化石膏ボード t=21mm二重貼(片面) 内部は、グラスウール100mmネット押さえ ※認定番号等は別紙による。	
	床: 鉄筋コンクリート	記号	担当者 表設計製図 年月日 2007.10	工 事 名 (仮称)北6西25マンション(8棟) 新築工事	図 面 名 2階平面図	縮 尺 1/50	図 種 ※既図



<間取寸法>  
 階高: 840  
 床厚: 230  
 段上: 193

3階平面図 1/50

<b>特記事項</b> 床: 準硬床(天井裏まで) 経路床骨: 65mm強化石膏ボード15mm2重貼 (両面) 内層: グラスウール充填 ※認定番号等は別紙による。	(165・12) 基準法(巾・高さ)を示す。 ※防火区画は、防火区画法2条の2による。 床: 鉄筋コンクリート	外壁面: BL工法+ウレタン吹付t=30mm 同仕切壁: LGS M=85mm+PB t=9.5mm レジスター80φセルーフドアルミ型t=1.2mm	FF式壁断熱 天井取付口450×450 窓: 天井より600mm	(換気設備の運用には、70°-80°-90°等を控ける) 給気: ドア・アンダーカットH=15(UT・UB・UC・窓間) クロゼット: 枕箱、ハンガーパイプ(ステンレス)	※各層共通 階間Fは、特定防火区画とする(床・スラブ有り) ※壁: 経路床骨60mm下地+強化石膏ボード21mm二重貼(片面) 内層は、グラスウール100mmネット付き ※認定番号等は別紙による。	
		記号 一級建築士事務所 一級建築士事務所	設計 株式会社 一級建築士 131854号 印田 啓秀	年月日 2007.10	工事名 (仮称)北6西25マンション(8棟) 新築工事	図名 3階平面図

