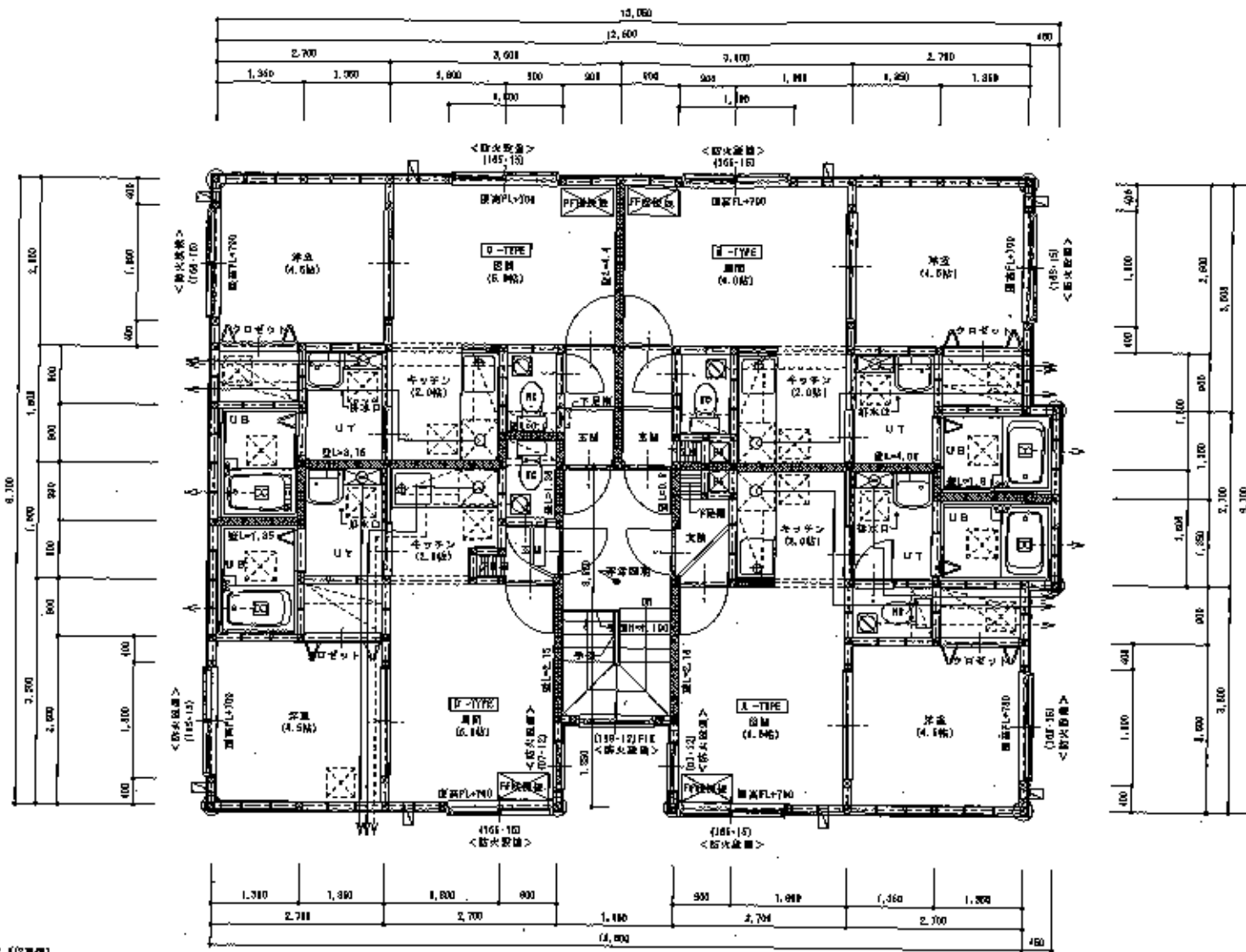


1階平面図 1/50

特記事項
 ※L100 サコニラボード(12.5G使用) 厚さ1.0mm、45mm以上、46mm以下、5mm以上の実質に計打とする。
 総積の倍率 9.5倍~1.0

天井	1-2階 吹き抜け	吹抜け天井(吹抜け-小風通-開口部上設置) プラスターボード(1.5mm)石膏(薄塗) 内装石膏ボード(10mm)吹抜け24kg 吹抜け吹抜け 吹抜け 吹抜け	天井 605x145 (金指設置)	F.F式吹抜け	・クロケットの取付は甲種、柱間とし、上層ハンガーパイプ【ステンレス】 ・灯照ラング4.7(吹抜1番設置、オイルサービ-にて吹抜4層まで) ・棟木貫通調整、及水管は径 175φ) 構造体敷地内設置
床	700mm以上	吹抜け 厚さを必ず(吹抜け-小風通)	吹抜け 101x45 吹抜け厚さ1x9.5mm (吹抜け部にて計打)	24時間換気 300 411 54. 4m ³ /h 140φ (10設置) (換気扇の設置には、75φ-140φ)計打を計打)	※吹抜・吹抜レラスター400φは、 セルコード・セルコード(1.2mとする)
壁	210mm以上	A.L.C.板(=50mm)吹抜け(101x45)	レラスター100φセルコードアルミ高21.5mm 天井部(吹抜け部)	特 式: F.A.アンダーカットH=304(UH-101-TD-100M) 非常用電: FL200(バッテリー)100W 35W点灯	レンダワード吹抜け: 340m ² /h 使用 R=0.32m ² /h wh R=0.1m ² /h (10 コント) V=40 x 1.18 x 1.1 = 128.52m ² /h < 300m ² /h (10)
床	220mm以下	内装吹抜け=10mm吹抜け	ガス換気機吹抜け等 F.P.式	非常用電: FL200(バッテリー)100W 35W点灯	
(101-10)	吹抜け部(吹抜け)を必ず。		吹抜け部(吹抜け)吹抜け部(吹抜け)吹抜け部(吹抜け)	換気機吹抜け	
	※吹抜け部、吹抜け部吹抜け部による。				



2階平面図 1/50

特記事項

※L: セッコロボード12.5(2重層)
厚さ1.5mm, 90cm以上, 200cm以下, 5年以上の耐用に有打とする。
層間の容率 0.55≧1.0

外周断熱	断熱RC造 1-2階 断熱構造	断熱構造(天井裏・小窓裏・開口部上設置等) プラスターボードP12.5mm2重層(2階高) 内断ガラスウールL=100mm厚24kg 気密構造気密値 0.014 0.0475	躯体 105×105 (金物補強) 断り目 105×105 骨組用合板t=1.5mm (外断全面に貼付) レラスター100セルフェードアルミ板t=1.5mm 天井断(無断熱構造) ガス断熱構造等21号 F4式	ドブ取構造 天井直樋口400×400 構造: 天井より500mm 24時間排水高 680 (11) 34.0mm(100分) (90分) (衛生配管の器具には、70分・90分・95分を設ける) 断熱: ドア・ワンダーカット#030(T・U・W)採用 非常用照明: FL20T(リチウム)内蔵LED 換気機等	クロゼットの扉は中扉。扉周をなし、上部ハンガーパイプ(ステンレス) ・灯油タンク4.9L(至3)設置電、オイルサービ(にて供給)設置等 ・排水管(排水管、排水管径φ75φ) 壁取付排水内蔵 ガス: L.P.Gとし、給ガス管専用 ガス機器は、ヒューズロック及び金具設置 ※ガス配管は、ガス配管を有するガス配管とする ルーフドレン、排水管は、石漏しレド管とし 電気は、ドルボ方式(450mm径開口)
床高	750mm以上	基礎を有す(天井裏・のり裏等)	防湿シート100セルフェードアルミ板t=1.5mm	24時間排水高 680 (11) 34.0mm(100分) (90分)	※給気・換気レジスター10φφは、
床厚	210mm以上	A.L.O低t=70mm(断熱材厚100mm)	天井断(無断熱構造)	断熱: ドア・ワンダーカット#030(T・U・W)採用	セルロード・ブルは断熱t=1.2mmとする
敷上	220mm以下	内断L=50mm(100mm)気密	ガス断熱構造等21号 F4式	非常用照明: FL20T(リチウム)内蔵LED	レンジフードファン: 340mm ² /h 標準 E=4.5m ² /h・wh 0.9.1mm(0.01)コンロ 1000×600×8.0mm 1000.5mm ² /h<340mm ² /h OF
(105/15)	直寸法(巾・高さ)を有す。		防湿シート100セルフェードアルミ板t=1.5mm	換気機等	
	消防設備等、防火設備等は2巻1.2-1による。		換気機等		