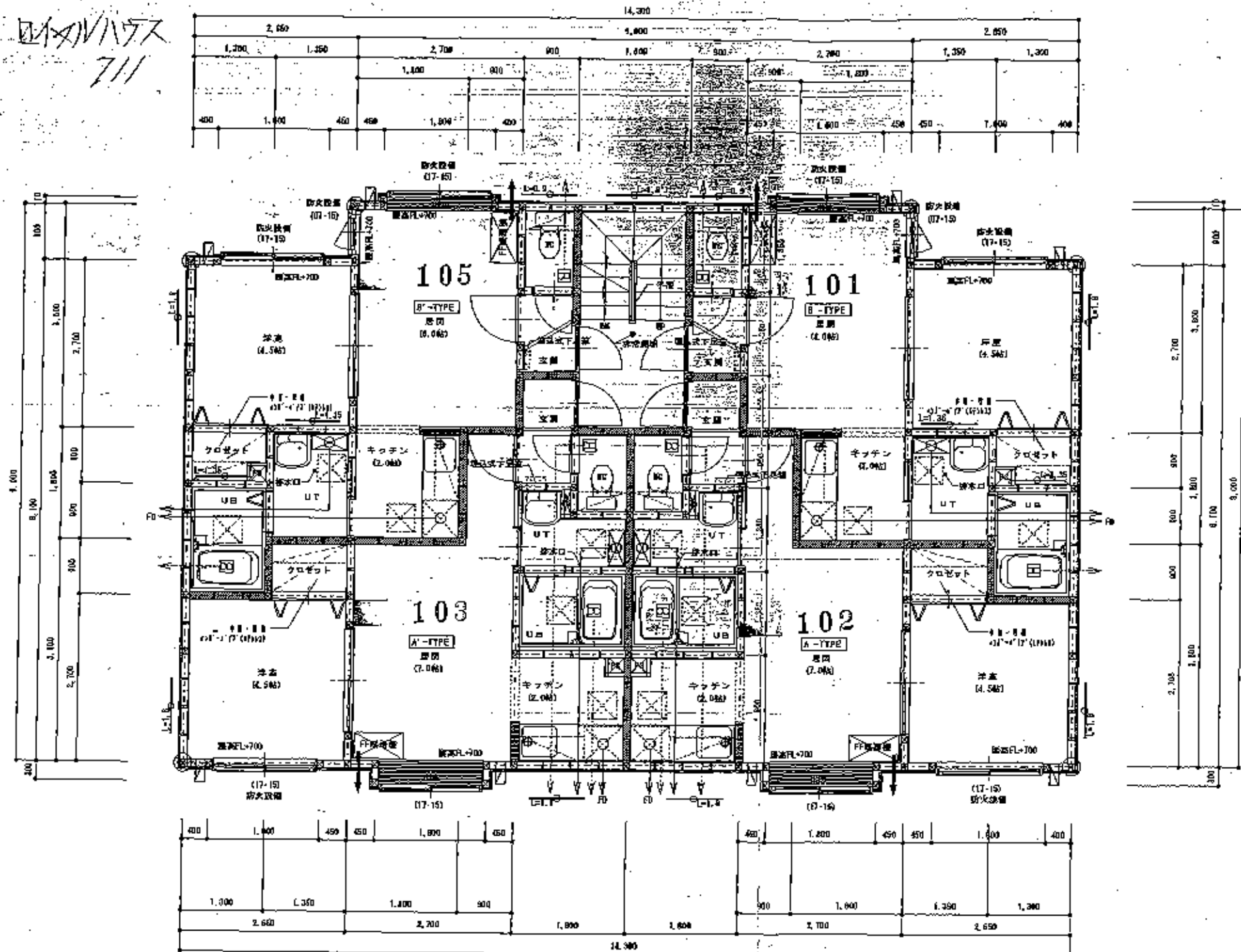


1246

111マンション  
711



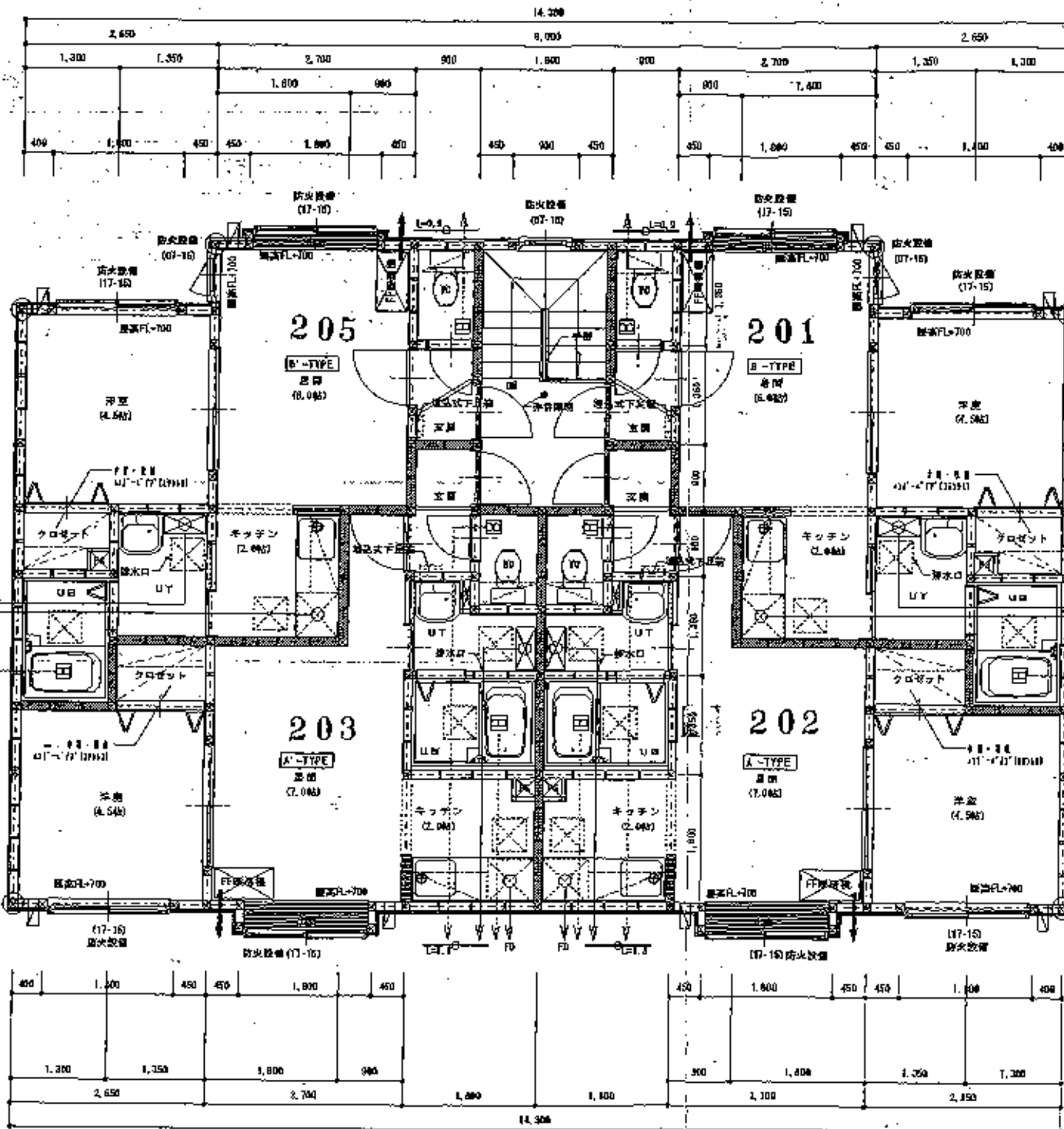
1階平面詳細図 1/50

特記事項

共同部分	天井	境界を示す (R) 井蓋・小窓・開口部上
1-2階	防火扉	石膏ボード12.5mm厚(両面共) 内部グラスウール+φ100mm径24kg ※消防防火扉 φ945 RP-4075
居室	1700以上	※型を示す (R) 井蓋・小窓等上
床	210mm以上	A.L.C板 t=50mm(両面) (R) 1004号
階上	224mm以下	内装仕上げφ100mm24kg在床
(17-15)	三寸窓	(巾・高さ)を示す。
レシスター	100g t42-V	
天井	(説明書参照)	
ガス	油圧油圧器15号 F.F式	
天井	天井換気口450×450	
構造	使用合板 t=0.5mm ※外表面全てに貼る。	
扉	105×4F	
※	本館照明 ミニ電球4W 20W ベッパリー内蔵型	
※	浴室扉 ロックワール t=40mm ステンレス製	
※	※ 換気：天井換気 (強制排気) ※ハイラックダクト	
※	※ 換気：ドア アンダーカットφ30 (UF-100-80-5両)	
※	P.F.式扉	
※	扉径 105×105 (金物仕様)	
※	壁紙：下装FL+2,000	
※	24時間換気量 500 418 51.6m <sup>3</sup> /h	
※	24時間換気量 500 418 51.6m <sup>3</sup> /h <F0付>	

※防火扉は、耐火性能法2条第2-9による。  
 ※本館は須知とする。  
 ※ガス配管はヒューズロック及び金具適合とする。  
 ※ガス配管を穿するPSと電気配管を穿するPSは別法とする  
 レンジフード換気装置 使用換気量V=300 L=6000/h  
 V=40×12.5×0.65=325.4m<sup>3</sup>/h < 100m<sup>3</sup>/h OK  
 ※クローゼットの幅は2段とし、上部ハンガーパイプ付

マンション  
711



特記事項	
共同部分 1・2階 共用廊 手摺高1.100	階壁表示寸 OC 外装・小間壁・開口部 プラスターボード12.5mm2層貼 (両面共) 内層グラスウール140mm充填24kg 床面防炎構造 4FD45 SP-0075
窓 75mm以上	断熱表示寸 (気密部・小間壁等) A.L.C 窓 = 60mm1層構造 (窓1084番) 内層25mm厚=100mm24kg充填
壁 210mm以上	
床 220mm以下	

(17-15)	窓寸法 (巾・高さ) を表示。
	レゾナンス1084仕様
	気密部 (強固部)
	ガス遮断構造 16号 ロヤ式
	気密部 450x450
	構造用木材 t=3.5mm ※外装面全てに設ける。
	扉タイ 102x45
	非常用電源 Eニ使用4V 20個 バッテリー内蔵
	扉取付: ロックウール t=50mm ステンレス製
	窓 枠: 気密部 (強固部) スパイラルダクト
	気密部用タイ
	構造: Eタイプ アンダーカット 100 (UT・UP・BC・玄関)
	FF仕様構造
	扉寸 105x105 (空物仕様)
	階壁: 下層FL+2.400
	24時間換気装置 500 415 51.6m <sup>3</sup> /h
	24時間換気装置 500 415 51.6m <sup>3</sup> /h <FD付>

※非常用電源は、防火設備区画2号9-2-0に示す。  
 給排水は鋼管とする。  
 ガス配管はヒューズロック及び変異検知とする。  
 ※ガス配管を有するPSと電気配管を有するPSは別記とする  
 レゾナンス窓気密部 使用機種V-8R V=600m<sup>3</sup>/h  
 V=10×12.9×0.05×335.4m<sup>3</sup>/h <h < 000m/h 時。  
 ※気密部は開口部は中3号とし、上部ハンガーパイプ付

2階平面詳細図 1/50

(株)IDEA 建築設計事務所 〒100-0001 東京都千代田区千代田1-1-1 和田 純秀	設計者 年月日 年 月 日	名称 「住友」第7511マンション新築工事	図 面 名 2階平面図	縮 尺 1/50	図 数 1/50
			出 発 日 年 月 日	出 発 日 年 月 日	出 発 日 年 月 日