

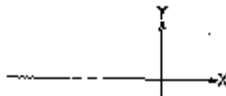
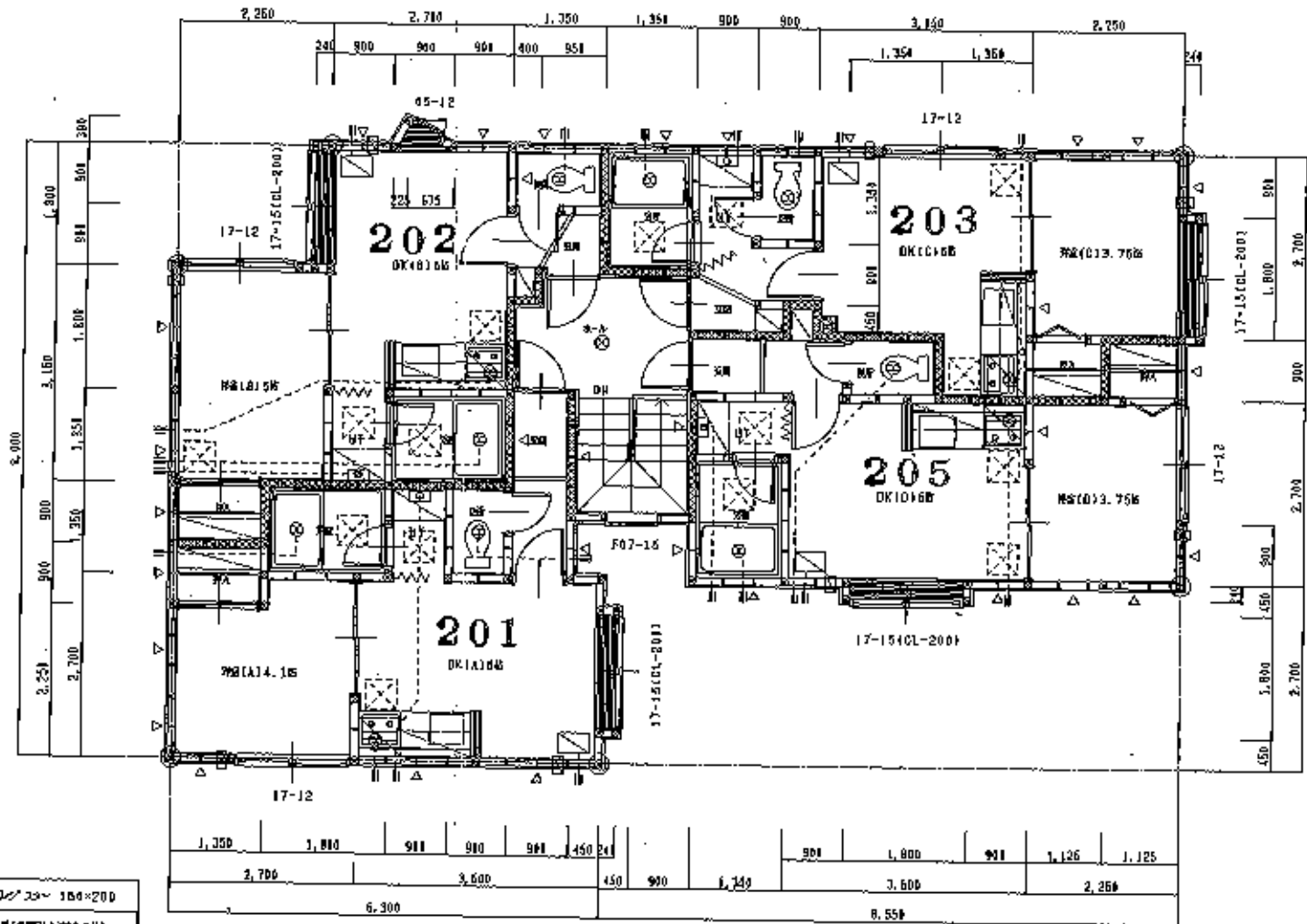
	部屋 105 (29.5㎡)		開口 150 × 200
	窓 1700 × 1700 (1.5㎡)		開口 1700 × 700 (5.1㎡)
	扉 1700 × 1700 (1.5㎡)		FF (1.5㎡)
	窓 1700 × 1700 (1.5㎡)		A' 入り口 (1.5㎡)
	窓 450 × 450		開口 (1.5㎡) 20V

※全戸に防煙扉を付す。
天井 (DL-200) 80・90
床 (DL) (90) 2400LTS
※防煙扉 (DL) 450 × 400LTS

防煙扉・防煙戸 / 14.85 × 9 - 2.25 × 1.8 - 8.55 × 2.7 - 1.8 × 0.9 - 1.04.855
104.90m² (32.96㎡)

$1.8 \times 3.6 = 6.48$
 $0.9 \times 1.0 - (0.9 \times 0.9) = 0.19$

全体	16.2 m ²
B1	3.6 m ²
1F	7.9 m ²
2F	4.66 m ²



	柱 105×105 (1050)		柱 105×200
	梁 105×105 (1050)		梁 105×200 (1050)
	梁 1715 (1700×1500)		梁 1715 (1700×1500)
	柱 450×450		梁 20V (200)

※柱間隔は標準間隔に準ずる。
 ※17-15CL-2001 断面は200x200
 ※梁間隔は(天吊梁)は2400x210
 ※梁間隔は(天吊梁)は400x210

2階床面積/14.85×9=2.25×1.8=4.05㎡
 3階床面積/9.42×10.4=9.80×10.4=102.32㎡
 4階床面積/30.22×1.75=53.19㎡

$$2.9 \times 1.8 - (0.5 \times 0.4) = 4.66 \text{ m}^2$$