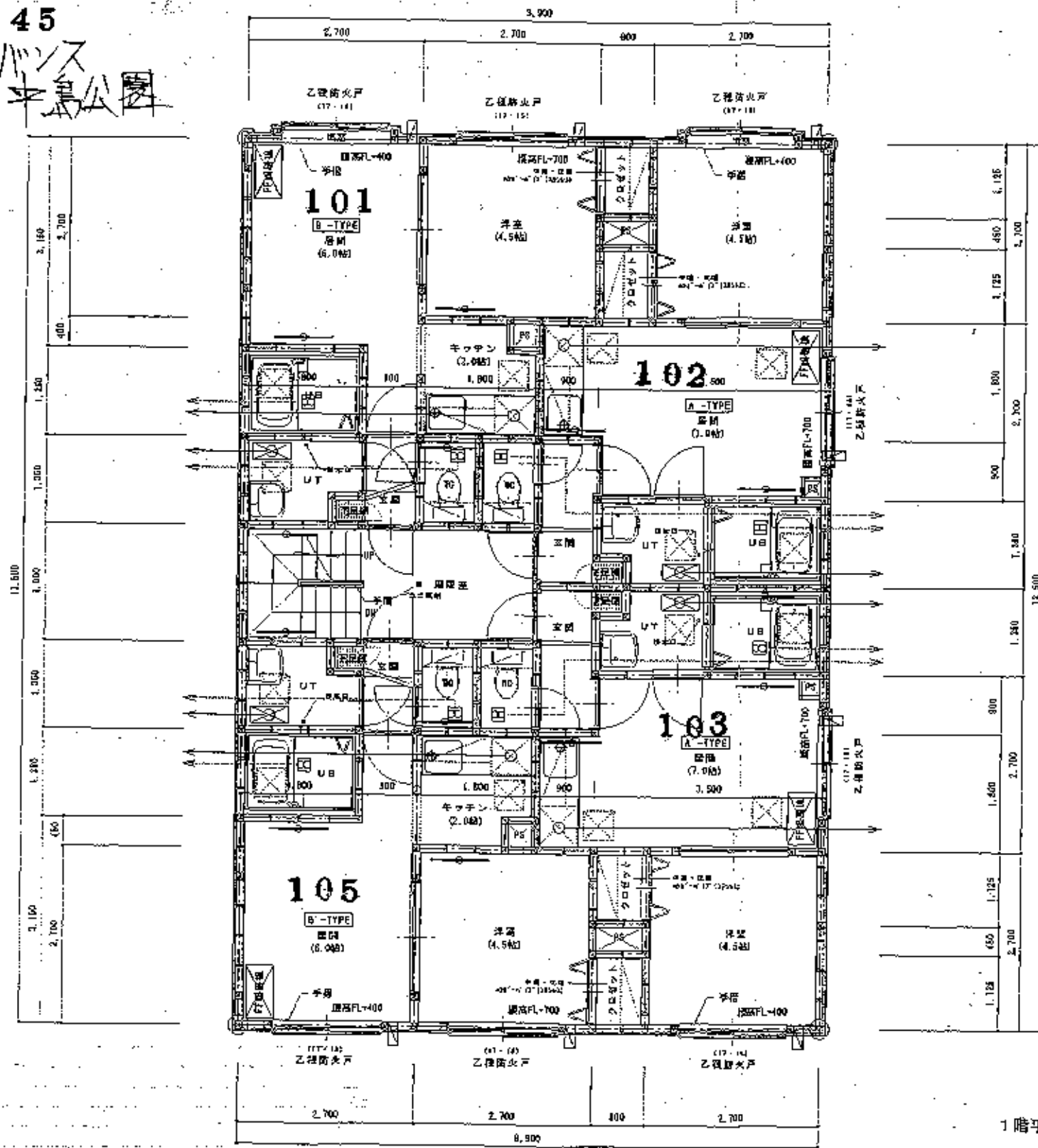


1145

アパマンズ
新築分譲



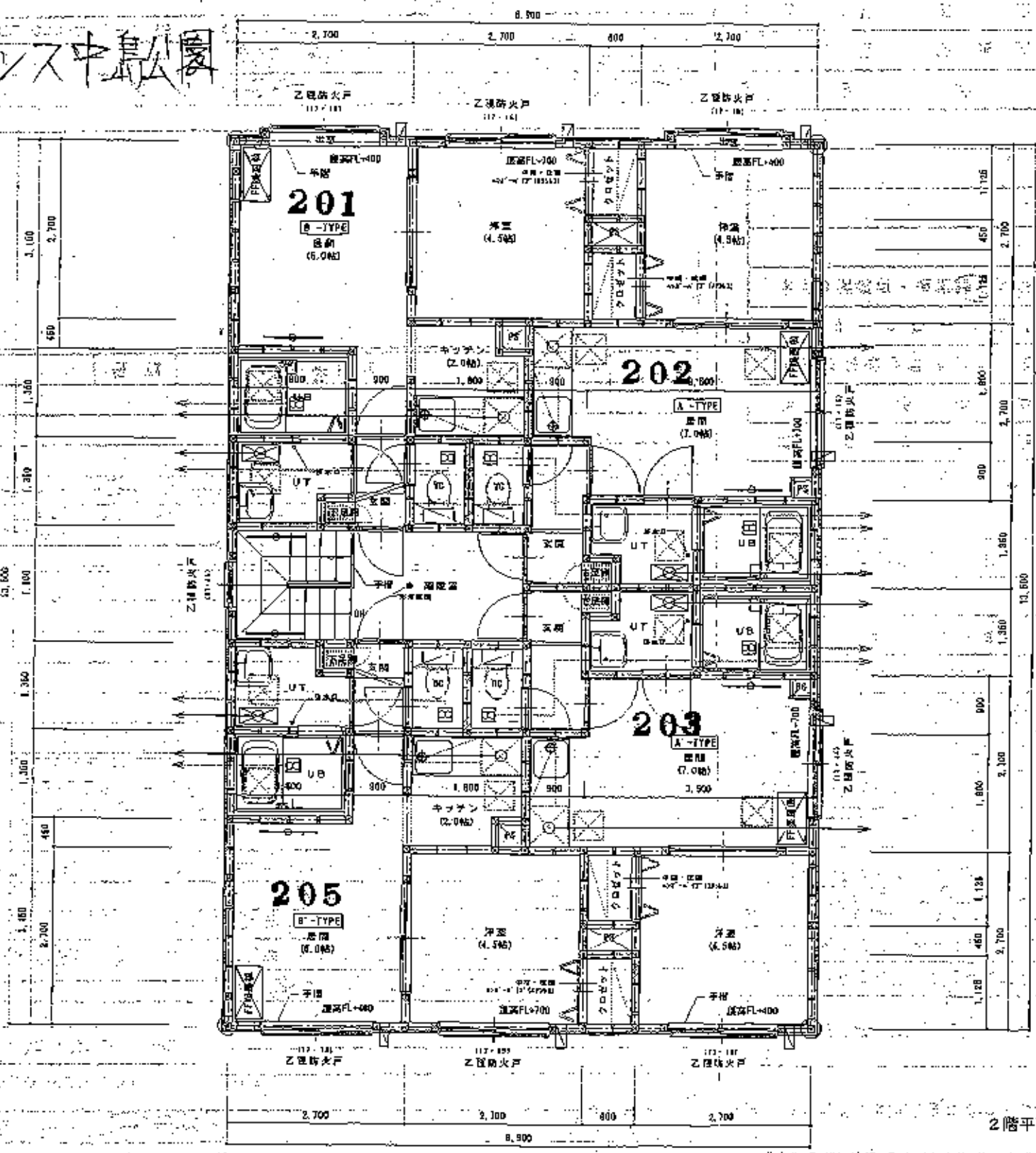
1階平面詳細図 1/50

特記事項

床	1.2階 流し床	境界を示す(天井・小豆板)
壁	750mm以上	境界を示す(天井・小豆板)
柱	210mm以上	A.L.C板 t=50mm(防雨用) 1100mm
窓	220mm以下	内装A.3x9.5t=100mm2kg双層
(17-19)	窓寸法	(巾・高さ)を示す。
	アルミセルフレッド	
	天井裏(強制換気)	
	ガス検知器1号 FFF式	
	天井取付口450×450	
	床下取付口450×450(7A2体)	
	断熱 105×45	
	※ 非常照明 ユニタリ6V 20P バッテリー内蔵	
	※ 伊豆青: ロックワール t=50mm ステンレス製	
	※ 湯 釜: 天井取付(強制換気) スパイラルダクト	
	※ 照明器具	
	※ 換 気: ドア アンダーカットN=30	
	※ FFF式断熱材	
	※ 断熱 105×105 (劣化防止)	
	※ 基礎: 下地FL+2.000	
※ 乙種防火戸は、防火性能法2条9-2-Rによる。		
※ 給水管は鋼管とする。		
※ 排水管は石目スレート製とし、通気はポリブレン450角取付口		
※ 1階床裏の給排水管貫通部分は不燃材で埋め戻し。		
※ 石目管は、地盤面より1.8m以上方を不燃材とする。		
※ ガス検知はヒューズロック及び金属製とする。		
※ ガス検知器有するPSと電線管埋設有するPSは別設とする		
※ レンジフード換気弁 使用値弁V-36P T=600m ³ /h		
※ V=40×12.9×0.15=335.4m ³ /h < 800m ³ /h OK		
※ クローゼットの扉は中2段とし、上部ハンガーパイプ付		

1145

アトリス中島公園



2階平面詳細図 1/50

特記事項

基礎構造	地盤R.C造	※断面を示す(吹抜部・中島部分)
1-2階 床構造	コンクリート	※断面を示す(吹抜部・中島部分)
階高	750mm以上	※断面を示す(吹抜部・中島部分)
階高	2100mm以上	ALC板 t=50mm1層階防火(250V100A)
階高	2200mm以下	内装 t=50mm t=100mm 24kg充填
(IT:15)	断面図	(巾・高さ)を示す。
	アルミサッシ	
	天井裏(強制排気)	
	ガス管の遮断器16号	1P方式
	天井点検口	450×450
	床下点検口	450×450(7A仕様)
	窓	105×45
	※	※水漏れ防止 200V・20A バッテリー内蔵型
		※扉取手 ロックワール L-50巻 ステンレス製
		※換気 天井裏(強制排気) スパイラルダクト
		※照明器具
		※床: Fア アンダーカットH=30
		※FF式換気機
		※換気 105×105 (強制排気)
		※窓: 下階FL+2,000
※乙種防火戸は、防火性能法2条9・20に示す。		
※浴室は石目スレート製とし、遮断材はFRP製450角点検口		
※1階吹き抜けの給排水管は通断部分には不燃材で覆ふ。		
※百葉付、地盤面より1.8m以上を不燃物とする。		
※ガス接続はヒューズコック及び遮断機とする。		
※ガス配管を有するPSと電気配管を有するPSは別室とする。		
※レンジフード換気計算 使用機器V-36R V=600m ³ /h		
V=40×12.9×0.65×375.4m ³ /h < 600m ³ /h OK.		
※スクローセットの両端は2階とし、上端ハンガーパイプ付		