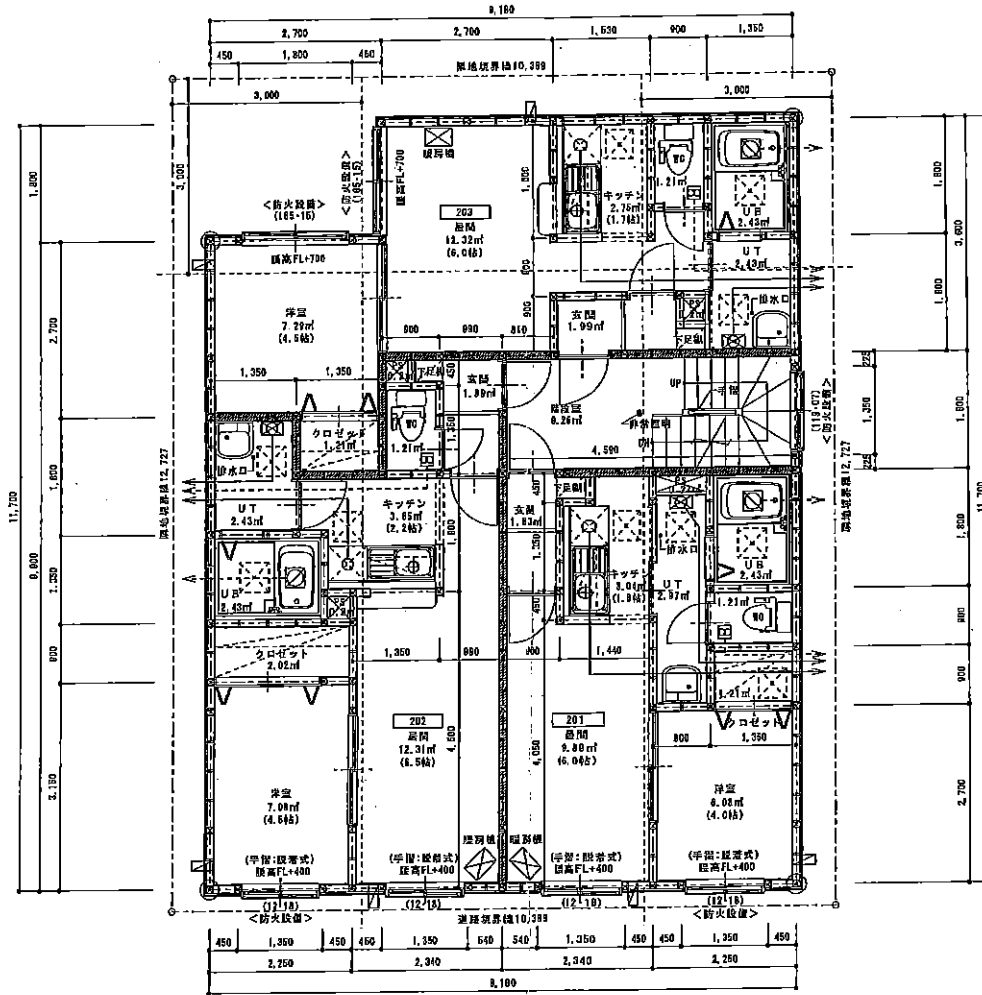


地階平面詳細図 1/50

<階寸法>  
 階高: 2,850  
 階厚: 150  
 階間: 225  
 階上: 150

<凡図>		<住居部分防水仕様>		<住居部分断熱材仕様>	
	鉄筋コンクリート盤		レジスター100φ47-1' t=1,2mm	外壁 断 (外部)	パラテックス防水 (GL+600)
	床		換気孔	外 壁 断 (内部)	ウレタン防水 (GL+600)
	グレーチング		防水透膜10A' 付内断熱55%	床スラブ断	ウレタン防水
	LGS: PH1-12.5mm		高層煙害防止構造仕様		
	排水口		耐火防火設備は、防火設備並2層0-2階に於ける。	床上面への配管貫通は、すべて配管又は、石綿ビニール管等とし、床から1,2m以下の部分有効に保護する。	
	壁土 (配管側参照)		取付排水・ガス接続は地階内処理	地階スラブ下	スタイロフォーム t=50mm

記号	Toyouke A Field Co., Ltd. 一般建築士登録事務所	IDEA設計 株式会社 一般建築士第 131654号 和田 崇秀	図 番 2009.05	工 事 名 (仮称)北40西6マンション 新築工事	図 面 名 地階平面図	縮 尺 1/50	製 図 者 野田 啓介	頁 数 3
----	---	-------------------------------------	----------------	---------------------------------	----------------	-------------	----------------	----------



1階平面詳細図 1/60

特記事項

<p>共用部分 地階中心迄 1.2階 換気階段</p>	<p>境界を示す(天井高・小窓高さ・開口上部含む) プラスチックボード12.5mm厚防炎(両面) 内面ガラスウールε=100mm充填24kg 原簿型防火構造 昭和45年告示1827号</p>	<p>構造耐力係数<math>\alpha=0.9</math> (耐力面全てに設ける) 床筋違いは、未定状態に記載して伏す。</p>	<p>F F式暖房機 天井吊り鉄口480×450 断熱</p>	<p>クロゼットの扉は中扉、後扉とし、上部ハンガーパイプ(ステンレス) ・灯油タンク4.90Lを1基設置、オイルサーピーにて換熱(燃費8φ) ・排水管は銅管、排水管はVP (75φ) 該構は既設内地盤</p>
<p>階段巾 750mm以上</p>	<p>男用表示す(天井高・小窓高さ)</p>	<p>レスター-100φ以上セルフードアルミ製<math>\alpha=1.2</math>とする。 天井裏(強制換気)</p>	<p>24時間換気機 F108 PDRD 67.0m³/h 100φ (両面品) (換気経路の確保には、7φφ-6φφ-9φφを設ける)</p>	<p>ガス: L P αとし、白ダズ管使用 ガス接続は、ヒューズロック及び金属結合</p>
<p>階面 210mm以上</p>	<p>A.L.O.便(=50mm)防臭スリット(1004号)</p>	<p>ガス開閉設備等20号 F F式</p>	<p>給 水 : ドア・アンダーカットH=15 (UF・UB・WC・居間)</p>	<p>※ガス配管を有するPSと電気配線を有するPSは別塗とする レンジフードファン: 340m³/h 使用 R=0.03m³/kwh 0=0.1kw (30コンロ) Y=40×0.83×9.1=338.52m³/h&lt;340m³/h OK.</p>
<p>階上 220mm以下</p>	<p>内径φ50×厚100mm24kg充填</p>	<p>即裏材: ガンズリム(=20型)ステンレス製100φ</p>	<p>非常照明: FL20W(バッテリー内蔵)5%点灯</p>	<p>ルーフドレン、排水管は、右(スレート管とし 通気は、ドルボ方式(450円直径口)</p>
<p>(105-16)</p>	<p>窓寸法(巾・高さ)を指示。耐火火設備は、耐火設備法2条0-2-3による。</p>	<p>換 気 : 天井裏(換気排気)2φφ(3φ)φ1100φ782級</p>	<p>近隣騒音等</p>	
<p>欄干 105×105 (金物種)</p>				



IDEA設計 株式会社  
一級建築士 131654号 和田 健秀

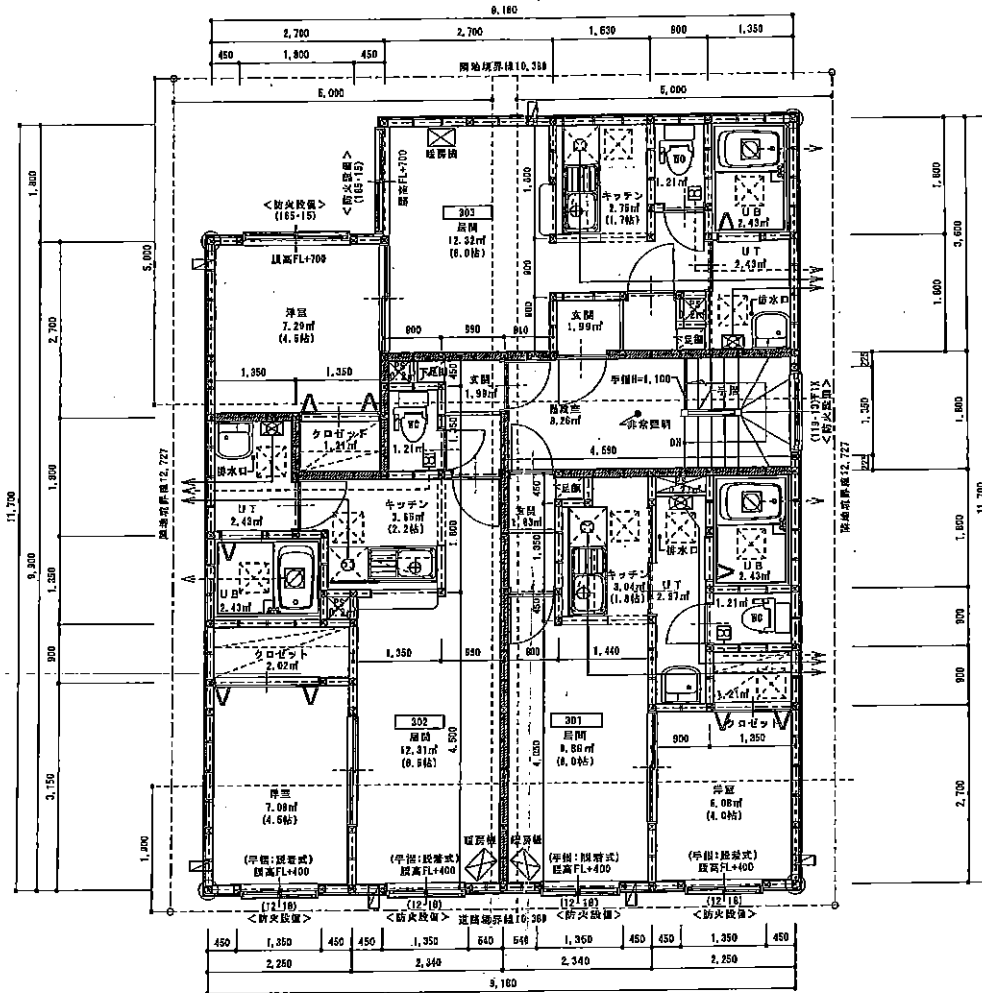
2008.05

工 事 名  
(仮称)北40西6マンション  
新築工事

図 面 名  
1階平面図

縮 尺  
1/50

番 号  
画 面 4



2階平面詳細図 1/50

特記事項

共用部分 1-2階 設備階	境界を示す(天井裏・小高窓迄・開口部上縁を含む) プラスチックボード12.6mm2層造(両面) 内装ガラスウール+100mm充填24kg 耐火遮蔽火構造 昭和45年告示1827号	構造用合板L=0.5mm (外装面全てに貼ける) 断熱用合板、木造躯体に貼着しています。	FF式暖房 天井高1450×450 断熱	クロゼットの欄干中欄、扶輪とし、上縁ハンガーパイプ(ステンレス) - 灯油タンク4.90Lを1階設置、オイルサービラーにて供給(網管8φ) - 給水管は網管、給水管はVP(75φ) 断熱は設地内処理
階段巾 750mm以上	境界を示す(天井裏・小高窓迄)	レグスター100φ以上セルフトアルミ製L=1.2mmとする。	24時間換気扇 FY08 PD80 47.0cm <sup>2</sup> ×100φ(両面高)	ガス: L.P.Gとし、自動燃焼使用 ガス換気は、ヒューズコック及び金属継合
階面 210mm以上	A.L.C値: =50mm(特製防炎板(認可1004号))	天井裏(強制排気)	(換気経路φ器具に比、75φ×110φ×300φを設ける)	ガス配管を有するPSと換気配管を有するPSは別添とする
階上 220mm以下	内装は22φ×100mm4kg充填	ガス暖房用弁20号 FF式	給気: 24アンダーカットH=1E(UH-UB-RC-断熱)	ルーフドレン、排水管は、石綿スレート管とし
(165-19)	窓守板(巾・高さ)を示す。窓守板は、防火設備2種B-2型による。	換気扇: ガンズリムφ=200mm ステンレス型100φ	非常照明: FL20W(バッテリー内蔵)55%点灯	運来は、ドルコ方式(454角点検口)
⊗	断柱 105×105 (金物仕様)	換気: 天井裏(強制排気)24φ(110φ)100φ77E型	電気設備	



イデア設計 株式会社  
一級建築士 松本 浩平

担当 建築設計 計 画 年 月 日  
2008.05

工 事 名 称  
(仮称)北40西6マンション

図 面 名 称  
2階平面図

縮 尺  
1/50

図 面 番 号  
2階平面図