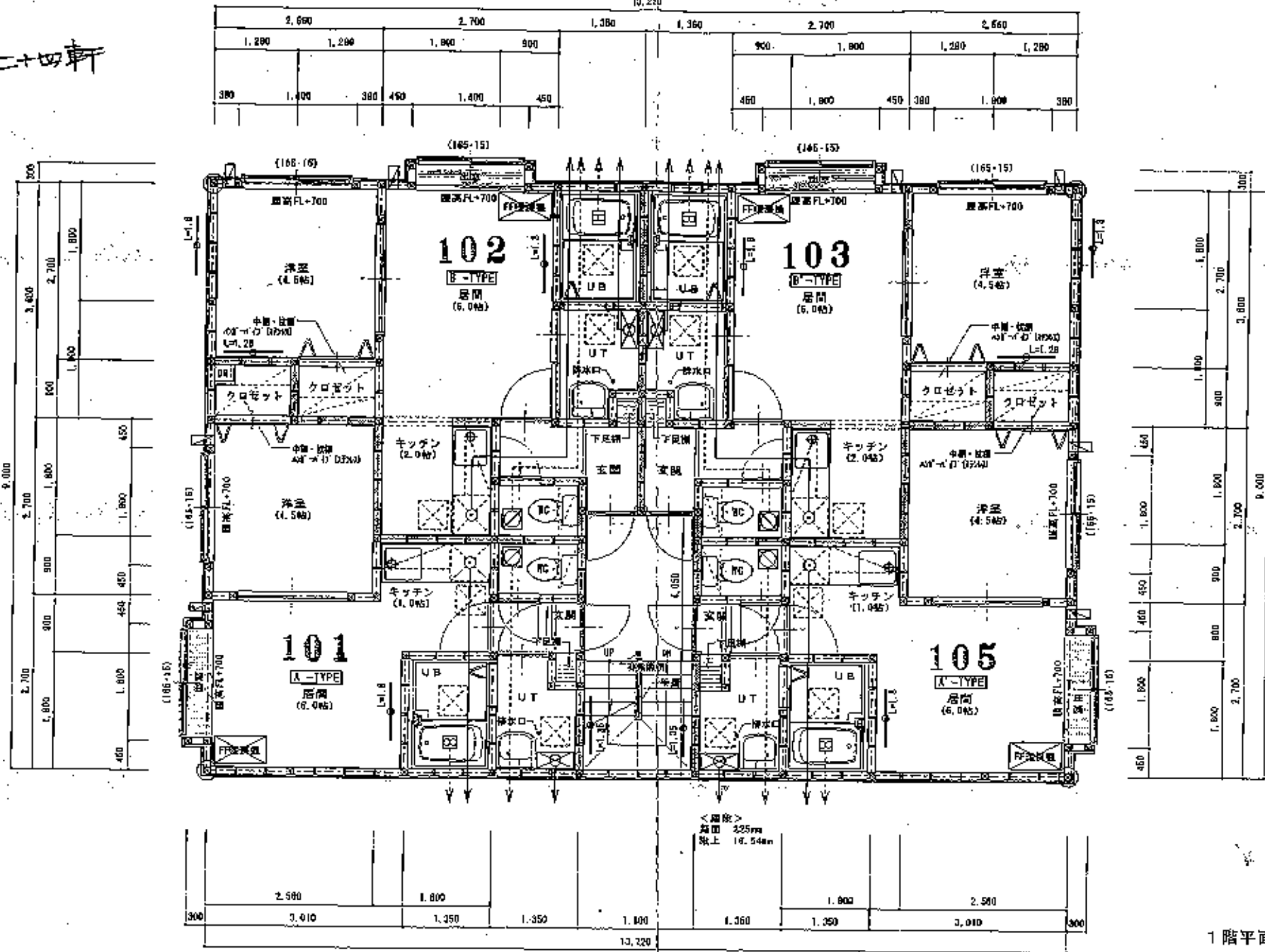


1337

アバンティニ+四軒



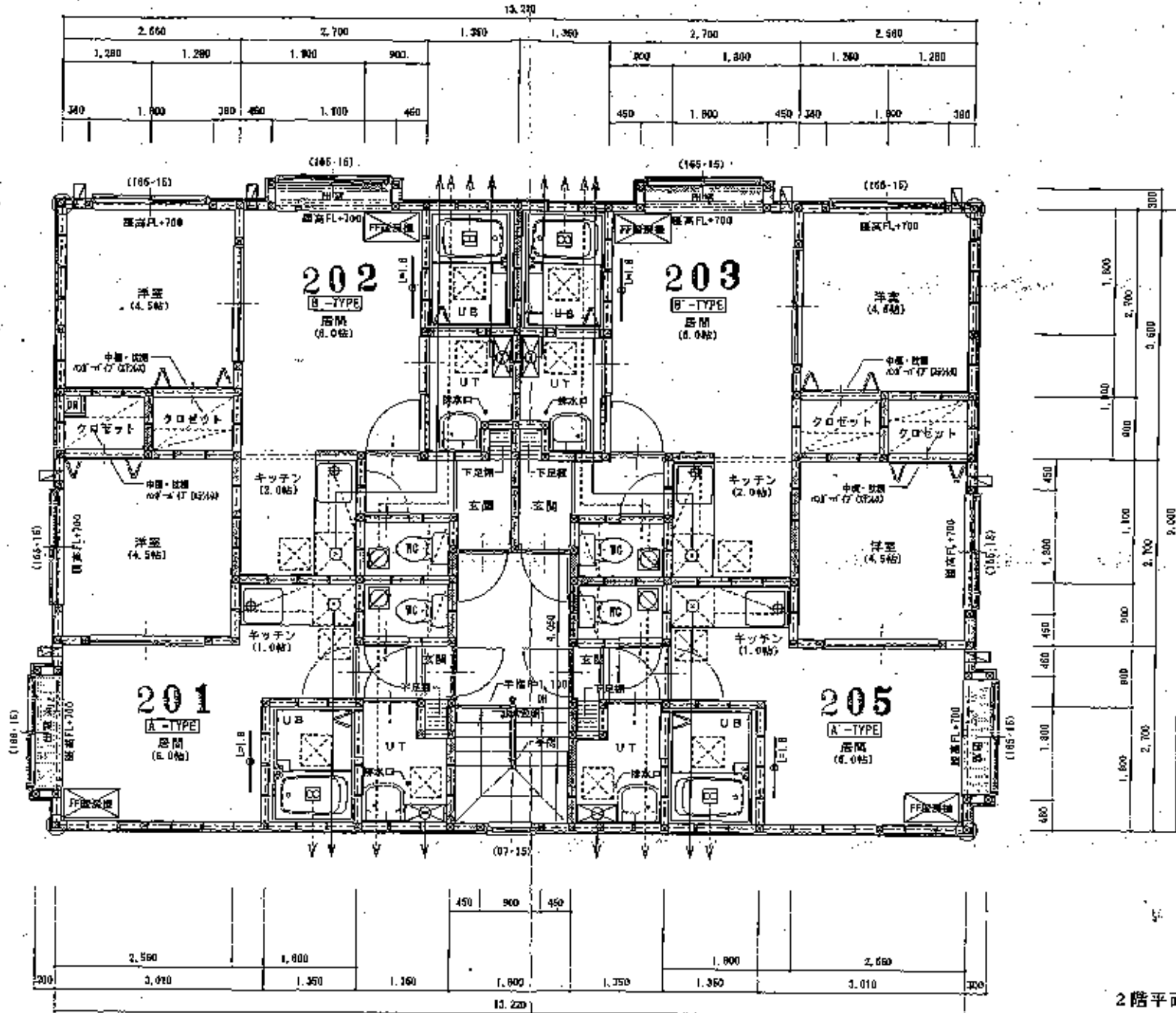
1階平面詳細図 1/50

特記事項

共用部分	1-2階 天井高 天井(1,100)	壁紙を剥す(天井・小窓裏面・開口部上留含む) 石膏ボード(2.5mm2重貼(両面共)) 内部グラスウールt=100mm(重量24kg) ※遮音準耐火構造 4P045 8P-9075	風柱 105×105 (金物補強) 筋かい 105×45 構造用合板t=9.5mm ※外壁面全てに貼ける。	FF式暖房機 (特許気高ステンレス製) 天井点検口450×450 垂壁: 天井より950mm	クロゼットの扉は中2段とし、上部ハンガーパイプ付 ・灯油タンク4.90Lを1高設置、お掃除ノードにて供給(鋼管φ6) ・排水管は鋼管、排水管はPP-(75φ) 接続は敷地内配管	ルーフトレン、排水管は、石綿スレート管とし 通気は、ドルゴ方式(450角点検口)
階段巾	750mm以上	壁紙を剥す(天井裏・小窓裏面)	レジスター100φφEA7-F	24時間換気 880 418 64.0m ³ /h 100φ (70設置) (換気機には、F7-25Vにアタッチメントを装着)	ガス: LPGとし、白ガス管使用 ガス配管は、ヒューズユック及び金鋼管	レンジフードファン: 340m ³ /h 使用
筋面	210mm以上	ALC板 t=50mm(防音断熱)(番N1004号)	天井裏(強制排気) ガス瞬間湯沸器15号 FF式	給気: ドア・アンダーカットH=20(UT・UB・WC・居間) 非発熱明: FL20W(バッテリー内蔵)55%点灯率	※ガス配管を有するPSと電気配線を有するPSは別途とする	k=0.83m ³ /kwh Q=0.1kw(3口コンロ) V=40×0.83×9.1=338.52m ³ /h<340m ³ /h OK.
蹴上	120mm以下	内張り-0.2φφt=100mm24kg重量	排気筒: ロックウールt=50mm ステンレス製100φ 換気: 天井裏(強制排気) 2P(150φ)φ100φ7&8壁	遮断器		
(165・15)	窓寸法(巾・高さ)を示す。 ※防火設備は、防火設備法2条9・2・0による。					

1337

アザンティニヤ軒



2階平面詳細図 1/50

特記事項		記号		仕様		設備	
共用部分	階層RC造	境界を示す(天井裏・小間壁立・開口部上寸合C)	階段	防住 105×105 (金物補強)	FF式暖房機 (給排気用ステンレス製)	クロゼットの棚は中2段とし、上部ハンガーパイプ付	ルーフトレン、排水管は、石棉スレート管とし
1・2階	鉄骨構造	境界を示す(天井裏・小間壁立)	手摺(巾1,700)	筋かい 105×46	天井点検口450×450	・灯油タンク4.90Lを1基設置、ホリパイプにて供給(銅管φ)	通気は、ドルゴ方式(450角点検口)
階	中	境界を示す(天井裏・小間壁立)		構造用合板 t=9.5mm ※外壁面全てに貼ける。	垂壁: 天井より500mm	・給水管は銅管、排水管はUP (75φ) 接続は敷地内処理	
高	上	A.L.C板 t=50mm(縦筋筋力) (型N1004号)		レジスター100φ×77-F	24時間換気扇 580 418 54.0m ³ /h 100φ (節電型)	ガス: L.P.G.とし、白ガス管使用	レンジフードファン: 340m ³ /h 使用
220mm以下		内部寸法 t=100mm(24kg)		天井裏(強制排気)	(換気経路には、F77mmに70φ-80φカ列等を設置)	ガス接続は、ヒューズロック及び金具適合	K=0.83m ³ /h・wh Q=9.1kw (3口コンロ)
(185-15)		寸寸法(巾・高さ)を示す。		ガス暖房用湯沸器(6号 FF式)	給気: ドアアンダーカットH=20(UT・UB・HG・居間)	※ガス配管を有するPSと電気配線を有するPSは別途とする	V=40×0.83×9.1=339.52m ³ /h<340m ³ /h OK.
		※防火設備は、防火設備法2条9・2・aによる。		排気筒: ロックウール t=50mm ステンレス製100φ	非常照明: FL20R(バッテリー内蔵)55%点灯率		
				換気: 天井裏(強制排気) 21" (F77) 外100φ742mm	湿気感導灯		