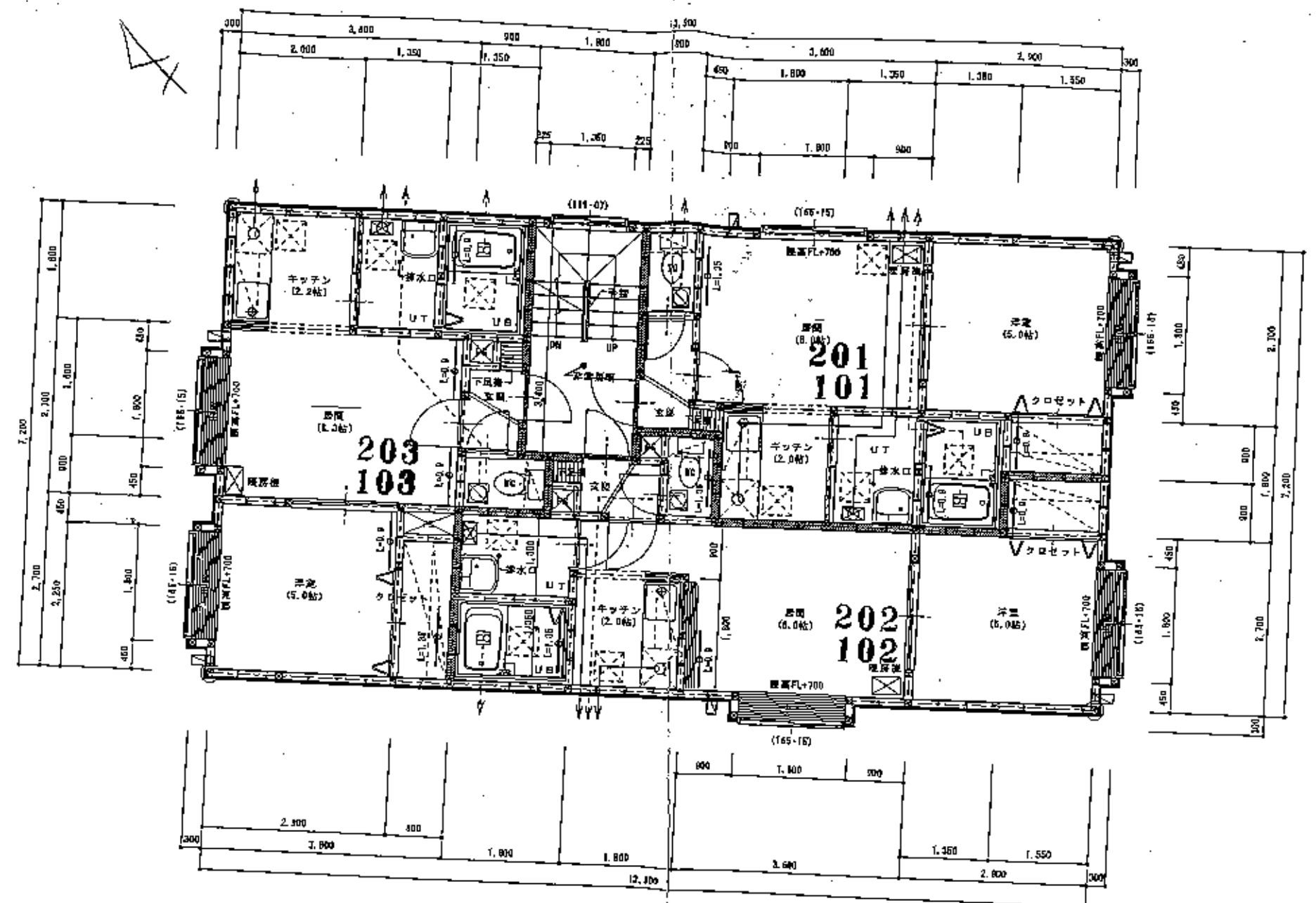


1430 アンジュ・レーヴ



1階平面詳細図 1/50

共用部分 階層RC床 1-2階 並行階段 750mm以上 210mm以上 220mm以下 (165・16) 表示法(巾・高さ)を表示。 ※防火区画は、防火区画壁2枚φ-2-0Cによる。	単位を表示(天井高・小断面積)開口部上見含む プラスターボード12.5mm2層(両面共) 内部ガラスウールφ100mm処理2枚 ※並行防火階段 QF045 BP-9075 単位を表示(天井高・小断面積) A.L.C板 t=75mm(両面共)φ1004年 内部φ30×φ7=100mm2(kg)耐火	黒性 105×105 (金物補強) 鉄コイル 105×45 保護用合板 t=5mm (併設面全てに貼付) レラスター100φセルフフードアルミ厚t=1.2mm 天井断 (防音断熱) ガス断熱遮断部20号 F.F.式 床気層: ガンズリム t=20mm ステンレス鋼100φ 換気: 天井換 (強制排気) φ15(54)×φ100φ75φ	F.F.式遮断部 天井換気口450×450 断熱: 天井 t=150mm 24時間換気扇 900 418 54.0m ³ /h 100φ (16級換) (換気部毎の換気には、φ75×φ113φ等を使用) 給気: ドア/アンダーカットφ15(UT・UB・MP・扉閉) 非常照明: F120W(バッテリー内蔵)55W点灯	クロゼットの扉は中板、枕木とし、上面ハンガーパイプ(ステンレス) 灯油タンク4.50Lを1基設置、オイルサービラーにて供給(断熱φφ) 給水管は銅管、排水管はVP(75φ) 確保は地内処理 ガス: LPGとし、目撃者使用 ガス器具は、ビュースコック及び金属製 湯沸し器は、セルフフードアルミ厚t=1.2mmとする レンタフードファン: 340m ³ /h 区別 φ=0.93m ² /kwh φ=0.1kw(30コロンロ) Y=40×0.83×φ=1=308.52m ³ /h<340m ³ /h OK
設計者: (株) I D E A 建築設計事務所 一級建築士事務所 一級建築士 101654号 和田 貴彦		組合 専 業 計 画 図 章 印 2016.07 (飯沼) 東札幌1-1マンション 新築工事		図 面 名 1階平面図 縮 尺 1/50 図 号 図 名 図 号 A