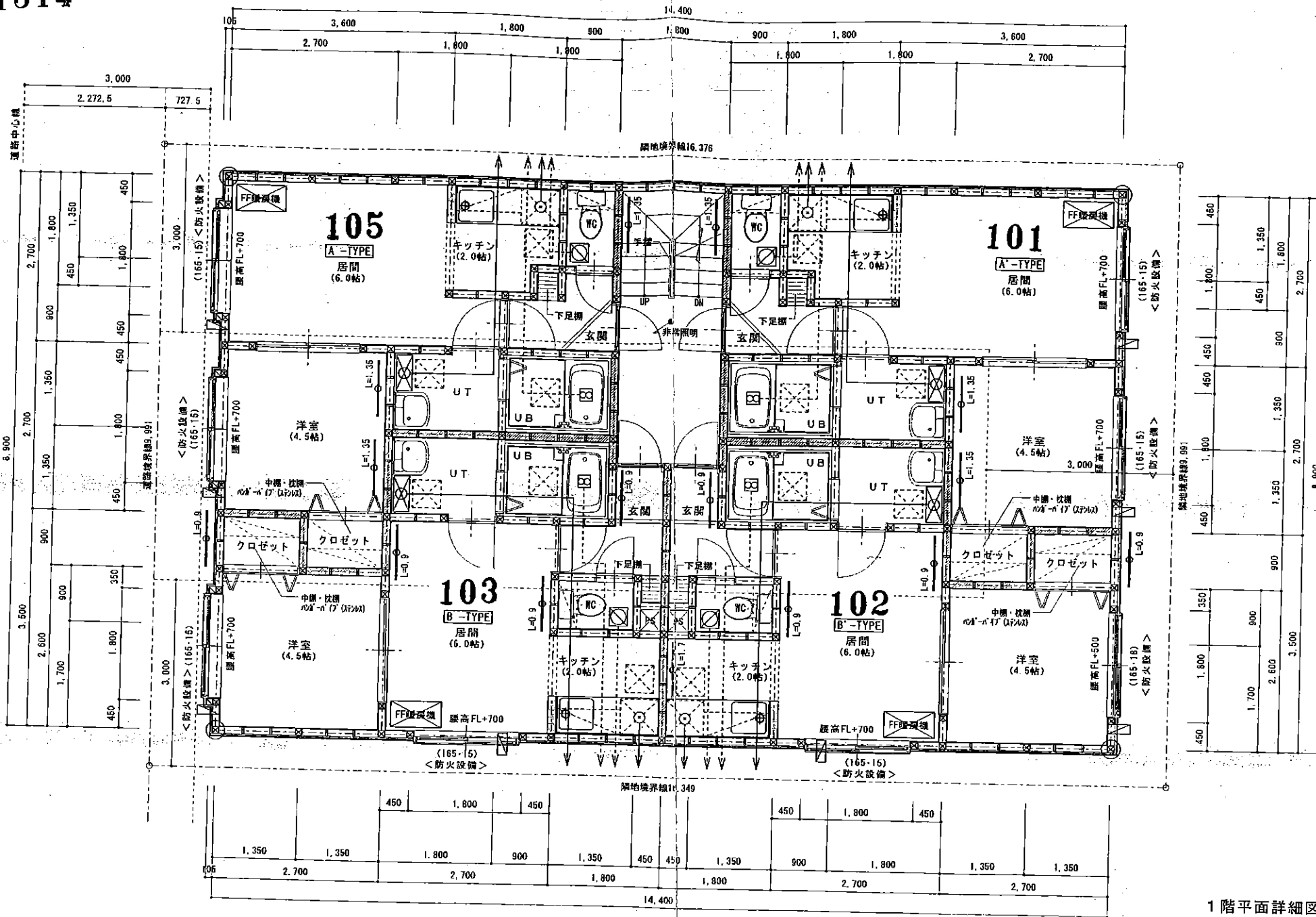


1314

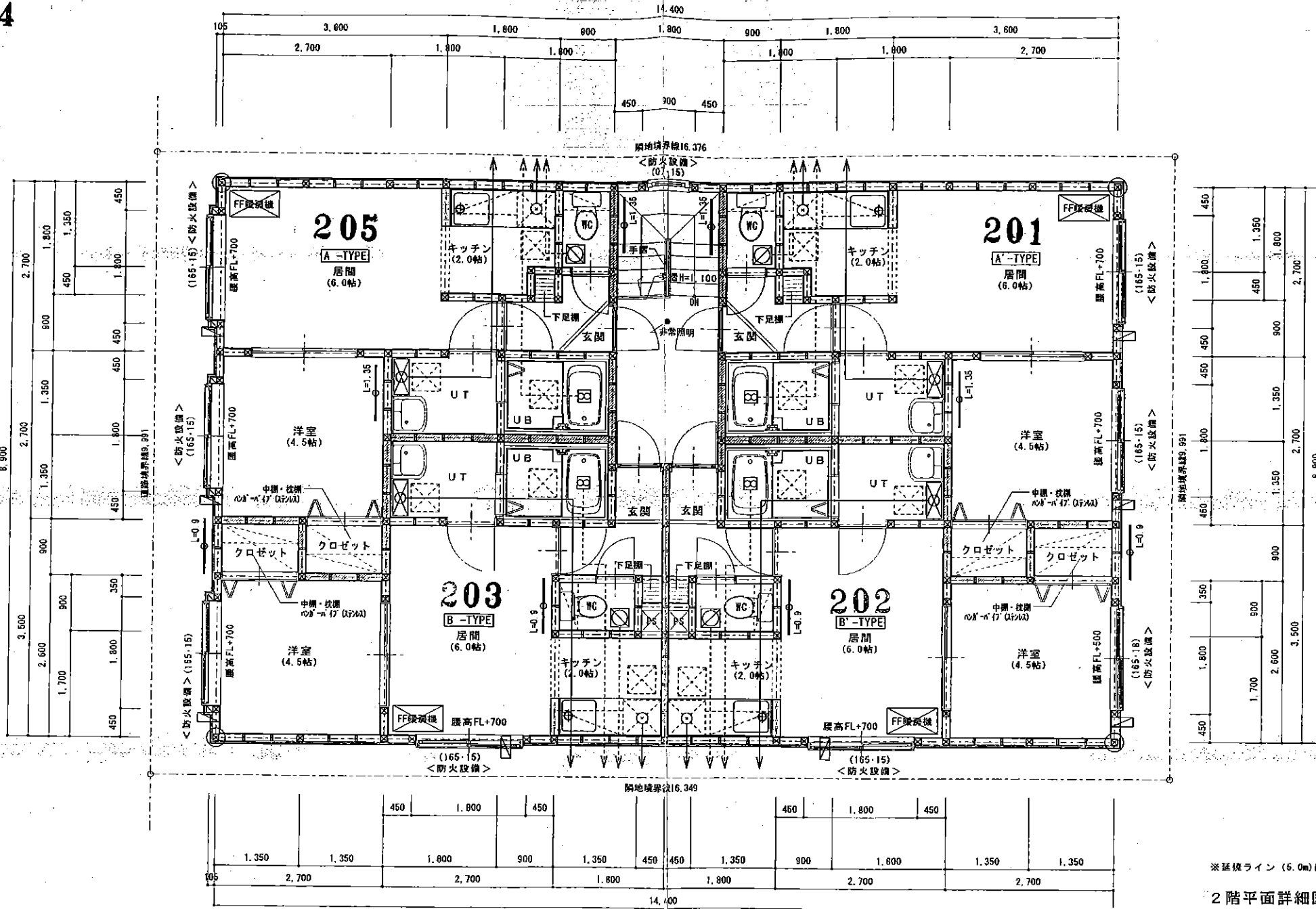
パンプ 南6条



1階平面詳細図 1/50

特記事項

共用階段	地階RC造 1・2階 鉄骨階段 手摺(H=1,100)	界壁を示す(天井裏・小屋裏迄・開口部上部含む) プラスターボード12.5mm2重貼(両面共) 内部グラスウールt=100mm充填24kg ※遮音準耐火構造 QF045 BP-9075	隅柱 105×105 (金物補強) 筋カイ 105×45 構造用合板 t=9.5mm ※外壁面全てに設ける。 レジスター100φt=1.2 天井裏(強制排気) ガス瞬間湯沸器16号 FF式	FF式暖房機 (給排気筒ステンレス製) 天井点検口450×450 壁壁: 天井より500mm 24時間換気扇 SBO 418 54.0m <sup>3</sup> /h 100φ(WC設置) (換気経路には、ドア・フスマにフッダ・カット・ガリ等を設置) 給気: ドア・アンダーカットH=20 (UT・UB・WC・居間) 非常照明: FL20W(バッテリー内蔵)55%点灯率 避難誘導灯	クロゼットの棚は中2段とし、上部ハンガーパイプ付 灯油タンク4.90Lを1基設置、オイル・バーにて供給(鋼管8φ) 給水管は鋼管、排水管はVP(75φ) 接続は敷地内処理 ガス: LPGとし、白ガス管使用 ガス接続は、ヒューズコック及び金属接合 ※ガス配管を有するPSと電気配線を有するPSは別途とする	ルーフドレン、排水管は、石綿スレート管とし 通気は、ドルゴ方式(450角点検口) レンジフードファン: 340m <sup>3</sup> /h 使用 K=0.93m <sup>3</sup> /kwh Q=9.1kw(3口コンロ) V=40×0.93×9.1=338.52m <sup>3</sup> /h<340m <sup>3</sup> /h OK. (150φ・120°・FD)
階段巾	750mm以上	界壁を示す(天井裏・小屋裏迄)	天井裏(強制排気)			
踏面	210mm以上	ALC板 t=50mm1時間耐火(通W1004号)	ガス瞬間湯沸器16号 FF式			
蹴上	220mm以下	内部グラスウールt=100mm24kg充填	排気筒: ロックウール t=50巻 ステンレス製100φt=1.2			
(165-15)	寸法法(巾・高さ)を示す。		換気: 天井裏(強制排気)スリット外100φ7M2型 t=1.2			
	※防火設備は、防火設備法2条9・2・0による。					
記号				担当審査設計 和田 敏秀 図面年月日 工 事 名 (仮称)南6西13マンション(B棟)新築工事		図 面 名 1階平面図 縮 尺 図 種 図面番号 1/50



特記事項

共用階段 地階RC造 1-2階 鉄骨階段 手層(t=1,100)	境界を示す(天井裏・小屋裏迄・開口部上部含む) プラスターボード12.5mm2重貼(両面共) 内部グラスウール t=100mm充填24kg ※遮音準耐火構造 OF045 BP-9C75	網柱 105×105 (金物補強) 筋カ 105×45 構造用合板 t=9.5mm ※外壁面全てに設ける。	FF式暖房機 (給排気筒ステンレス製) 天井点検口450×450 垂壁: 天井より500mm	・クロゼットの棚は中2段とし、上部ハンガーパイプ付 ・灯油タンク4.90Lを1基設置、オイルパンにて供給(鋼管8φ) ・給水管は鋼管、排水管はVP (75φ) 接続は敷地内処理	ルーフドレン、排水管は、石棉スレート管とし 通気は、ドルゴ方式(450角点検口)
階段巾 750mm以上	境界を示す(天井裏・小屋裏迄)	レジスター100φφ7-D t=1.2	24時間換気扇 SBO 418 54.0m <sup>3</sup> /h 100φ(WC設置) (換気経路には、ドア・アスマにアンダーカット・ガラ等を設置)	ガス:LPGとし、白ガス管使用 ガス接続は、ヒューズコック及び金属接合	レンジフードファン: 340m <sup>3</sup> /h 使用 K=0.93m <sup>3</sup> /kwh Q=9.1kw(3口コンロ)
踏面 210mm以上	A L C板 t=50mm耐火(通#1004号)	天井扇(強制排気) ガス瞬間湯沸器16号 FF式	給気: ドア・アンダーカットH=20(UT・UB・WC・居間) 非常照明: FL20W(バッテリー内蔵)55%点灯率	※ガス配管を有するPSと電気配線を有するPSは別途とする	V=40×0.93×9.1=338.52m <sup>3</sup> /h<340m <sup>3</sup> /h OK. (150φ・120°・FD)
蹴上 220mm以下	内部グラスウール t=100mm24kg充填	排気筒: ロックウール t=50巻 ステン製100φ t=1.2 換気: 天井扇(強制排気)φ117mm外100φ7mm製 t=1.2	避難誘導灯		
(165・15)	窓寸法(巾・高さ)を示す。 ※防火設備は、防火設備法2条9・2・ロによる。				

記号	Architect Corporation <b>IDEA</b> 建築設計事務所 一級建築士事務所 一級建築士第131654号 和田 敏秀	担当 審査 設計 製図 年月日	工事名 (仮称)南6西13マンション(B棟)新築工事	図面名 2階平面図	縮尺 1/50	図種 5	図面番号
----	---	-----------------	-------------------------------	--------------	------------	---------	------