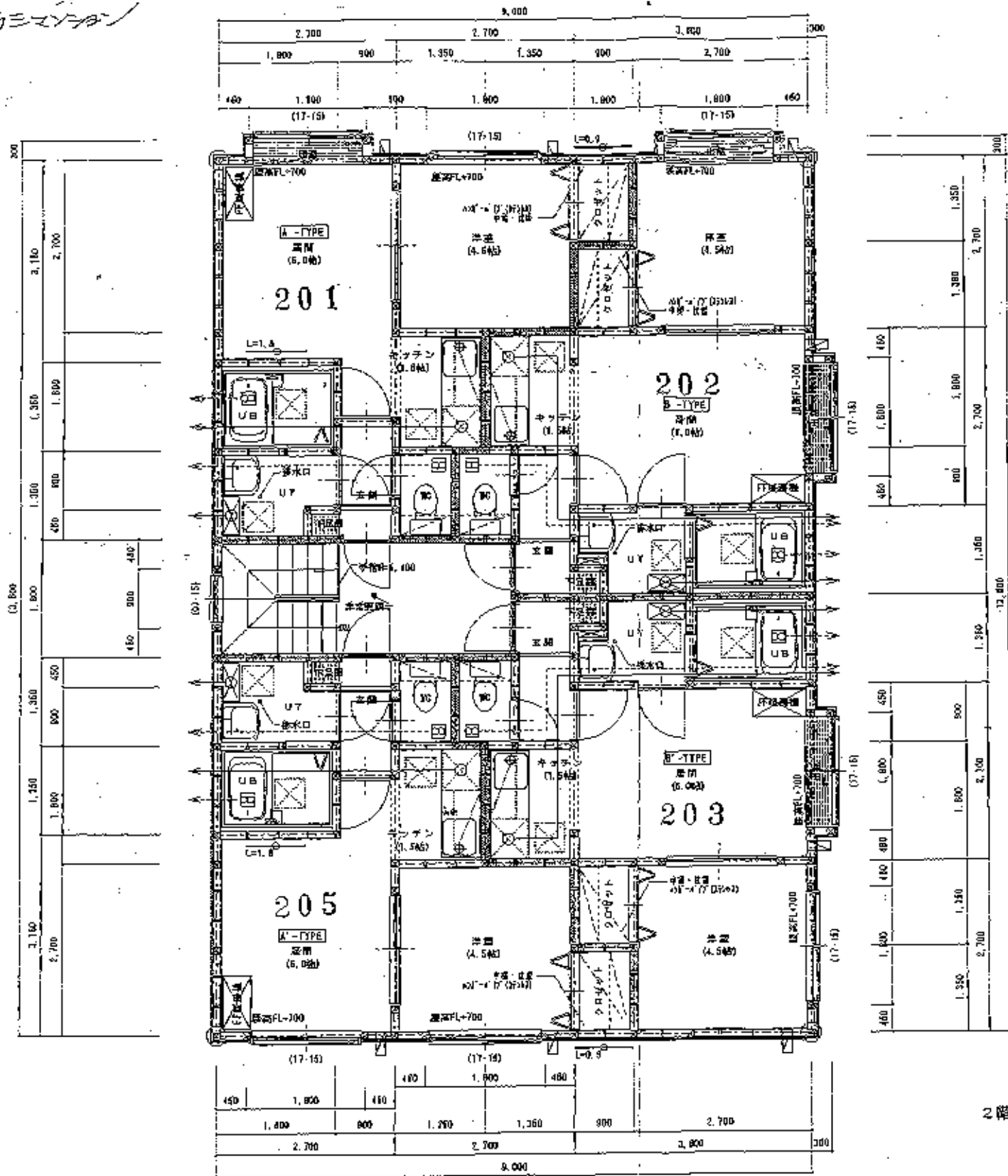


1階平面詳細図 1/50

特記事項		
天井	1-2階 天井裏	界線を示す(天井裏・小豆板込・開口部上部分) 石膏ボード1E.5mm2層貼(両面) 内装グラスウールc=100mm厚2kg 遮音防炎材 0F045 BP-007S
壁	150mm以上	界線を示す(天井裏・小豆板込)
窓	210mm以上	A.L.C壁c=50mm1層貼(両面)1004号
床	120mm以下	内装c=100mm2kg完成
(17-15)	窓寸法(巾・高さ)を参照。	
	レクスター1006 347-Y	
	突っ張り(窓枠付)	
	ガス調整器18号 F.F.式	
	天井筒灯φ450×450	
	両開き合扉100.5m 窓枠全面に設置。	
	新設 105×45	
	※本図明記 ミニ電線4V 20W バックリ内設置	
	※本図: ロックウールL=60mm スランクス型	
	※本図: 突っ張り(窓枠付) スパイラルダクト	
	※本図: 突っ張り	
	※本図: ドア アンダーカットH=30	
	※本図: F.F.式調整器	
	※本図: 両開き 105×105 (金物仕様)	
	※本図: 階差: 下階FL+2.000	
※乙種防火戸は、防火設備図表4-2-4による。		
※水栓は標準とする。		
※ガス調整器はヒューズコック及び金網調整とする。		
※ガス配管を有するPSとガス調整器を有するPSは別注とする		
レンジフード換気計算 区画換気V=14R V=600m ³ /h		
V=40×12.0×0.85×105.4m ³ /h < 600m ³ /h OK.		
※クローゼットの図は中2階とし、土留ハンガーベイブ付		



特記事項

共同部分	地盤R.C造	昇降を要す(天井高・小室高迄・開口部上縁中心)
1-2階	鉄骨造	プラスターボード12.5mm2重貼(両面張)
手摺H=1,100		両面ガラスウールt=100mm充填24kg
		深層耐火構造 OP04F BP-9075
壁 中	T50mm以上	昇降を要す(天井高・小室高迄)
窓 面	T70mm以上	A.L.C板t=50mm1重貼付(両面張)
床 上	T20mm以下	内張L30×45t=120mm24kg充填
(17-18)	窓等全	(巾・高さ)を要す。
	レジャー100番257-1'	
	天井板(透視構造)	
	ガス用消火器16号 F.F.Ⅱ	
	防火扉開口450×450	
	枠用金具t=9.1mm ※外製金具にて要ける。	
	取付 105×45	
	非常用電源 ミニ電池6V 20Ah バッテリー内設置	
	施錠部: ロックウールt=50mm ステンレス製	
	扉 両: 天井吊(透視構造) 2パイアルダクト	
	照明器具	
	扉 両: ドア アンダーカットH=20	
	F.F.式滅火器	
	窓枠 105×105 (仕切材)	
	基礎: 下層FL+1,000	

※乙種耐火戸は、防火設備第2章9-2-2による。
 給排水は別巻とする。
 ガス設備はヒューズロック及び自動閉鎖とする。
 ※ガス配管を有するPSと電気配管を有するPSとは別巻とする
 レンクフード換気計算 使用機器V-36R V=600m³/h
 V=40=12.0×0.65×0.15, 4m³/h < 600m³/h OK.
 ※タコローゼットの貫通中2層とし、上層ハンガーパイプ付

2階平面詳細図 1/50