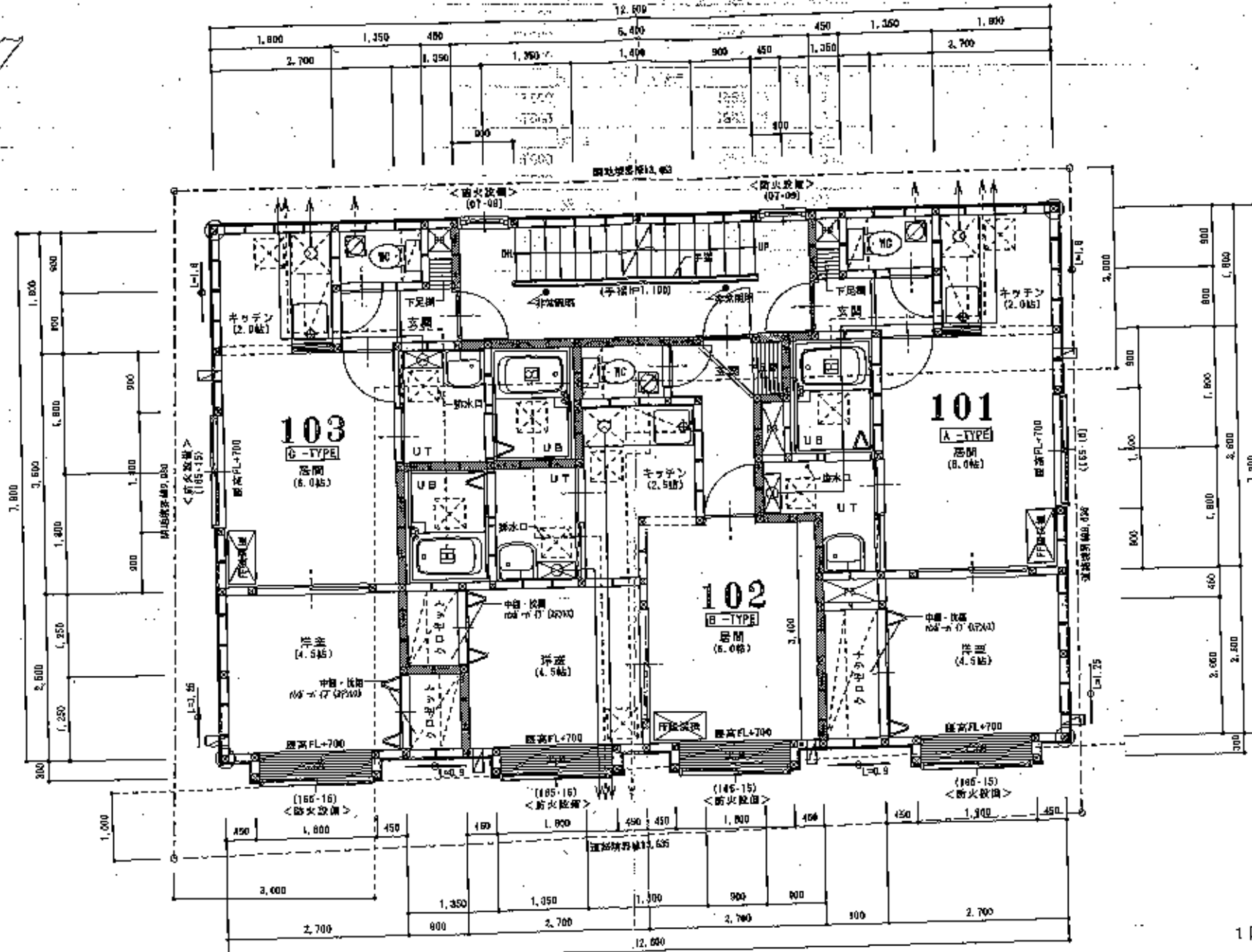


1324

サウスハーフ

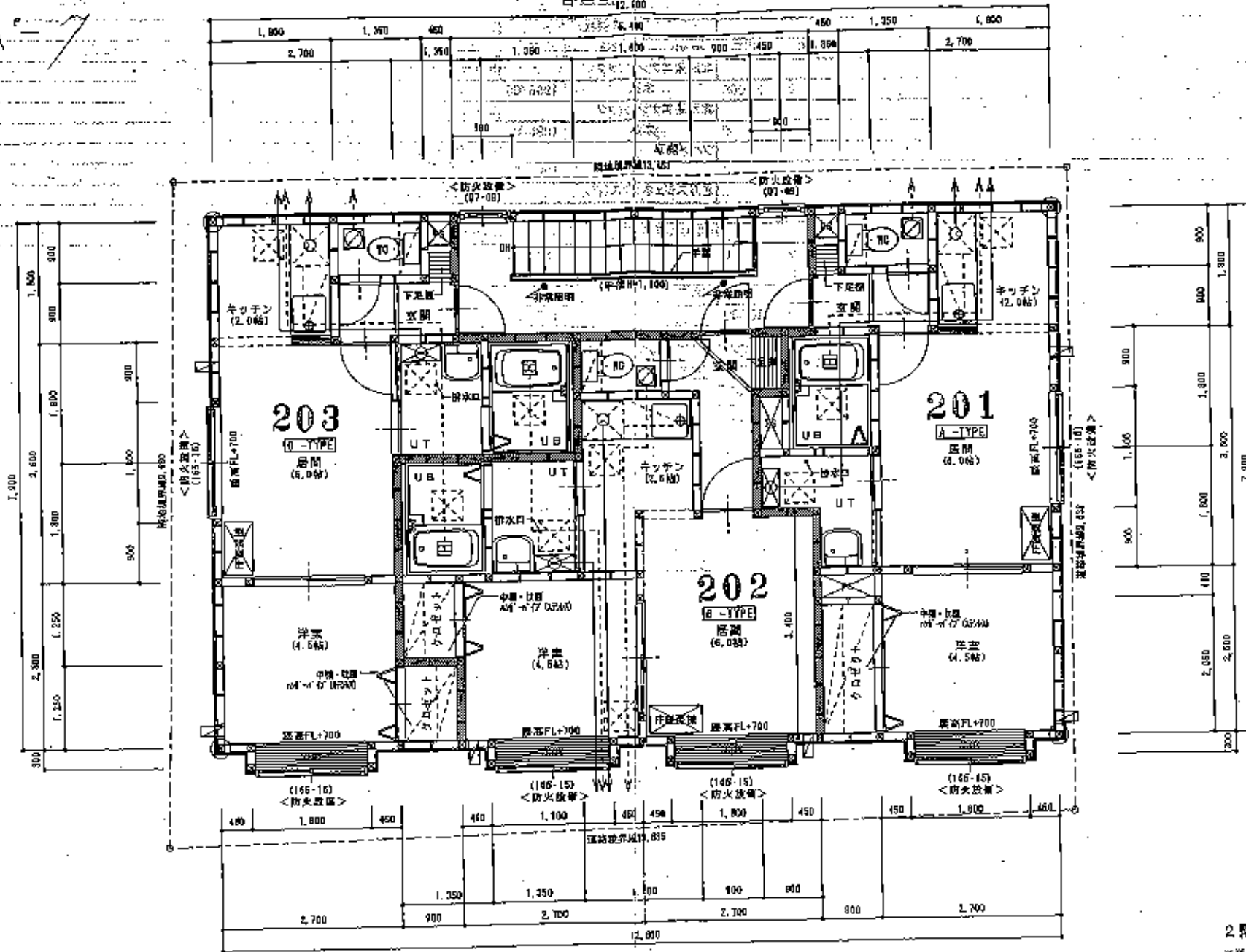


1階平面詳細図 1/50

特記事項		記号		仕様		設備		その他	
共用階	床厚RC造 1.2階 床厚RC造 手摺H=1,100	境界を示す(灰井蓋・小便器蓋・開口部上辺含む)	境界を示す(灰井蓋・小便器蓋)	耐火 105×105 (金物補強)	FF式暖房機	クロゼットの棚は中2段とし、上部ハンガーパイプ付	ルーフトレン、排水管は、石煉スレート管とし		
階	750mm以上	境界を示す(灰井蓋・小便器蓋)	境界を示す(灰井蓋・小便器蓋)	筋かい 105×45	天井吊钩φ450×450	・灯油タンク4.90Lを1基設置、110Vにて供給(配管8φ)	通気は、フルゴ方式(450角点抜口)		
階	210mm以上	A.L.C板 t=50mm(厚み) (通M1004号)	A.L.C板 t=50mm(厚み) (通M1004号)	構造用合板 t=9.5mm ※外壁前面にて張付。	窓壁：天井より900mm	・給水管は銅管、排水管はYP (75φ) 接続は敷地内処理			
階	220mm以下	内面仕上げφ=100mm24kg充填	内面仕上げφ=100mm24kg充填	レジスター100φφ270°	2.0時間換気量 380 418 54.0m ³ /h 100φ (MC設置)	ガス：L.P.Gとし、白ガスを使用	レンジフードファン：340m ³ /h 使用		
(165-15)	取寸法(巾・高さ)を示す。 ※防火設備は、防火設備法2条9・2-0による。			天井裏(強制排気)	(換気設備には、ドア・シャッター・扉・窓・扉・等を使用)	ガス換気は、ヒューズコック及び金属接合	K=0.93m ³ /kwh Q=9.1kw (3口 コンロ)		
				ガス配管換気器16号 FF式	給気：ドア・アンダーカットH=30(UT・UB・MC・居間)	※ガス配管を有するPSと電気配線を有するPSは別個とする	Y=40×0.83×9.1=338.62m ³ /h<340m ³ /h OK		
				換気扇：ロックウール t=50mm ステンレス型100φ	非常照明：FL20W(バッテリー内蔵)5596点灯				
				換気：天井裏(強制排気)100φ(5M)φ100φ72°型	照明器具				
				製図者 建築設計事務所		1階平面図		1/50	
				(株)IDEA 建築設計事務所		(仮称)南10西7マンション新築工事		4	

1324

サウスハーフ



2階平面詳細図 1/50
※延長ライン(5.0m)は、建物全体に亘る。

<p>1.2階 鉄骨造 ※階高=1.140</p> <p>750mm以上 ※階高=1.140</p> <p>210mm以上 ※階高=1.140</p> <p>220mm以下 ※階高=1.140</p> <p>※防火設備は、防火設備2条8-2-0による。</p>	<p>境界表示(天井裏・小間裏・開口部上部含む)</p> <p>境界表示(天井裏・小間裏)</p> <p>A.L.C.板(=60mm)防音断熱(透音1004号)</p> <p>内装仕上げ=100mm24kg充填</p>	<p>床 105×106 (金物積張)</p> <p>厨カ 106×45</p> <p>構造用合板(=6.5mm) ※外壁面全てに設ける。</p> <p>レジスター=100φt47-1'</p> <p>天井裏(強制排気)</p> <p>ガス瞬間湯沸器16号 F.F.式</p> <p>換気用: ロックウール(=60巻) ステンレス製100φ</p> <p>換気: 天井扇(強制排気)2M'47M'41100φ733型</p>	<p>F.F.式換気扇</p> <p>天井点検口460×450</p> <p>窓: 天井より500mm</p> <p>24時間換気扇 SBO 418 54,0m³/h 100φ (10設置)</p> <p>(換気経路には、F.A.7X7(72φ)×5'50等を設置)</p> <p>給: 兼: F.A.アンダーカットH=30(UT・UB・NG・吊取)</p> <p>非常照明: FL20N(バッテリー内蔵)5696点灯</p> <p>防犯カメラ</p>	<p>クロゼットの扉は中2階とし、上衝ハンガーパイプ付</p> <p>・灯油タンク4.80Lを1基設置、F(A-B)にて供給(鋼管φ6)</p> <p>・給水管は鋼管、排水管はVP(75φ) 接続は敷地内処理</p> <p>ガス: L.P.GとL.ガス管使用</p> <p>ガス接続は、ヒューズコック及び空気混合</p> <p>※ガス配管を有するP8と電気配線を有するP9は別室とする</p>	<p>ルーフトレン、排水管は、石棉スレート管とし 通気は、ドルゴ方式(450角点検口)</p> <p>レンジフードファン: 340m³/h 使用</p> <p>k=0.93m³/kwh Q=9.1kw (3口コンロ)</p> <p>V=40×0.93×8.1=338.62m³/h<340m³/h OK.</p>
<p>記号</p>		<p>(株)IDEA建築設計事務所 一級建築士事務所 一級建築士131654号 和歌山 和歌</p>		<p>図名: 2階平面図 縮尺: 1/50 図面番号: 6</p>	