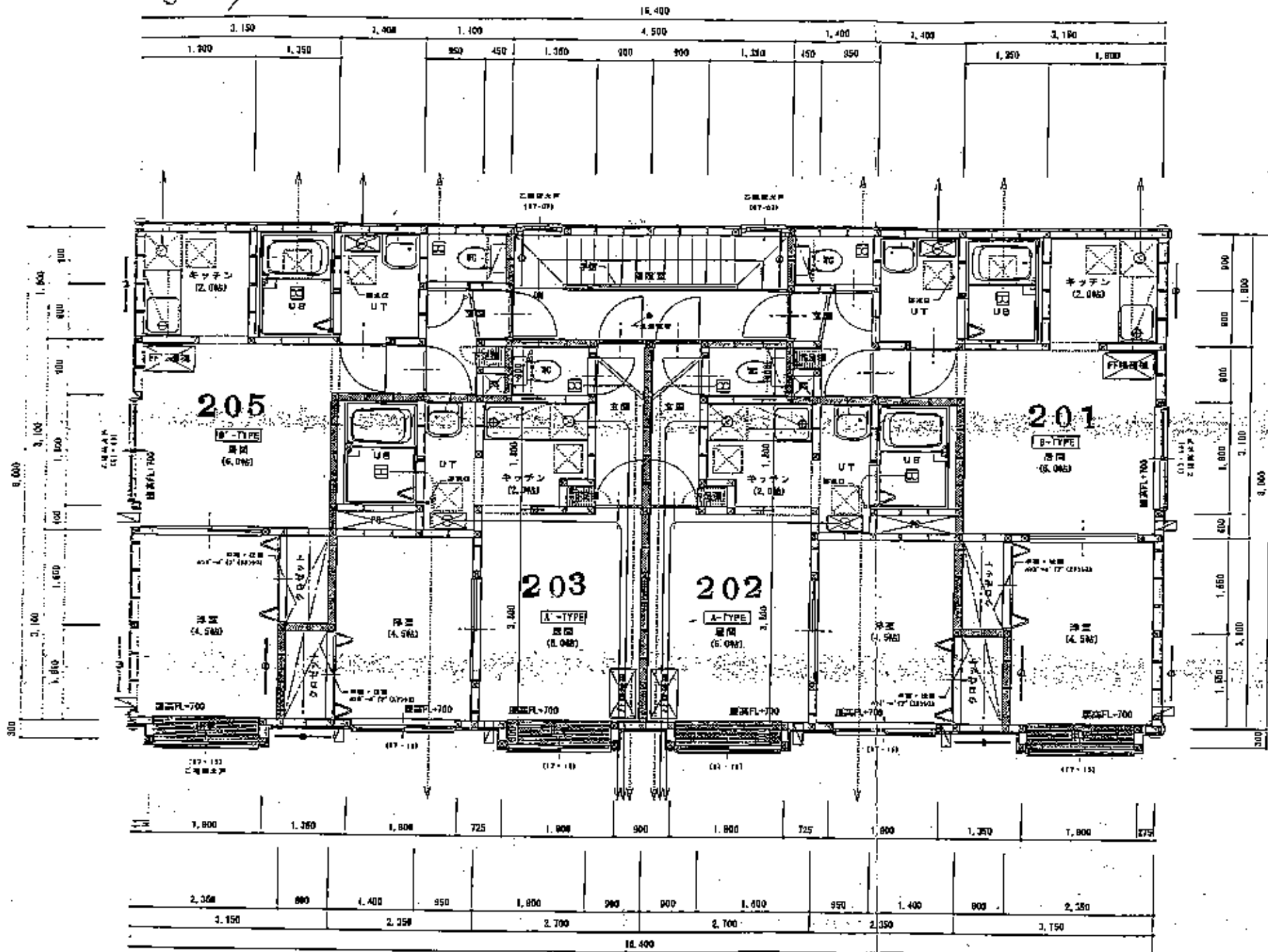


1144
8-9C



特記事項

外装仕様	地盤RC造	異型を添す(天井裏・小豆壁等)
1-2階 床下空間	12.5mm2運動(貫通光)	内装グラスウール $\rho=100$ mm充填24kg
耐震仕様	150mm以上	異型を添す(天井裏・小豆壁等)
床厚	210mm以上	A.L.C造 $\rho=50$ mm(防音断熱) (通H1004等)
天井	220mm以下	防音断熱 $\rho=100$ mm24kg完成
(17-18)	高さ値 (巾・高さ)を示す。	
	アルミセルボード	
	防火扉 (強制排気)	
	ガス配管 (強制排気) 15号 F.F.式	
	耐火扉 (強制排気) 440 x 440	
	耐火扉 (強制排気) 450 x 450 (76cm)	
	耐火 105 x 45	
	耐火 105 x 45 (たすき掛け)	
	耐火扉 (強制排気) 20号 (バスター内部設置)	
	耐火扉: ロックウール $\rho=50$ mm スチレンスチ	
	換気: 天井 (強制排気) スパイラルダクト	
	現況等号	
	防音: F7 アンダーカットH=30	
	F.F.式扉	
	耐火 105 x 105 (強制排気)	
	床厚: 下地FL+2,900	
<p>※乙種防火戸は、防火区画区画2号9・2号による。</p> <p>排水管は鋼管とする。</p> <p>排水管は石目スレート管とし、通気はドラム缶450角を設ける。</p> <p>1 耐火区画の排水管管壁部分は不燃材で取換し、</p> <p>石目管は、地盤面より1.0m上方を平敷取換する。</p> <p>ガス配管はヒューズコック及び全開継手とする。</p> <p>換気扇を有するPSと換気口を有するPSは別設とする</p> <p>レンジフード換気扇 使用機種V-300 V=800m³/h</p> <p>V=40 x 12.8 x 0.65=305.4m³/h < 600m³/h OK.</p> <p>※クロゼットの扉は中2階とし、上部ハンガーパイプ付</p>		

2階平面詳細図 1/50