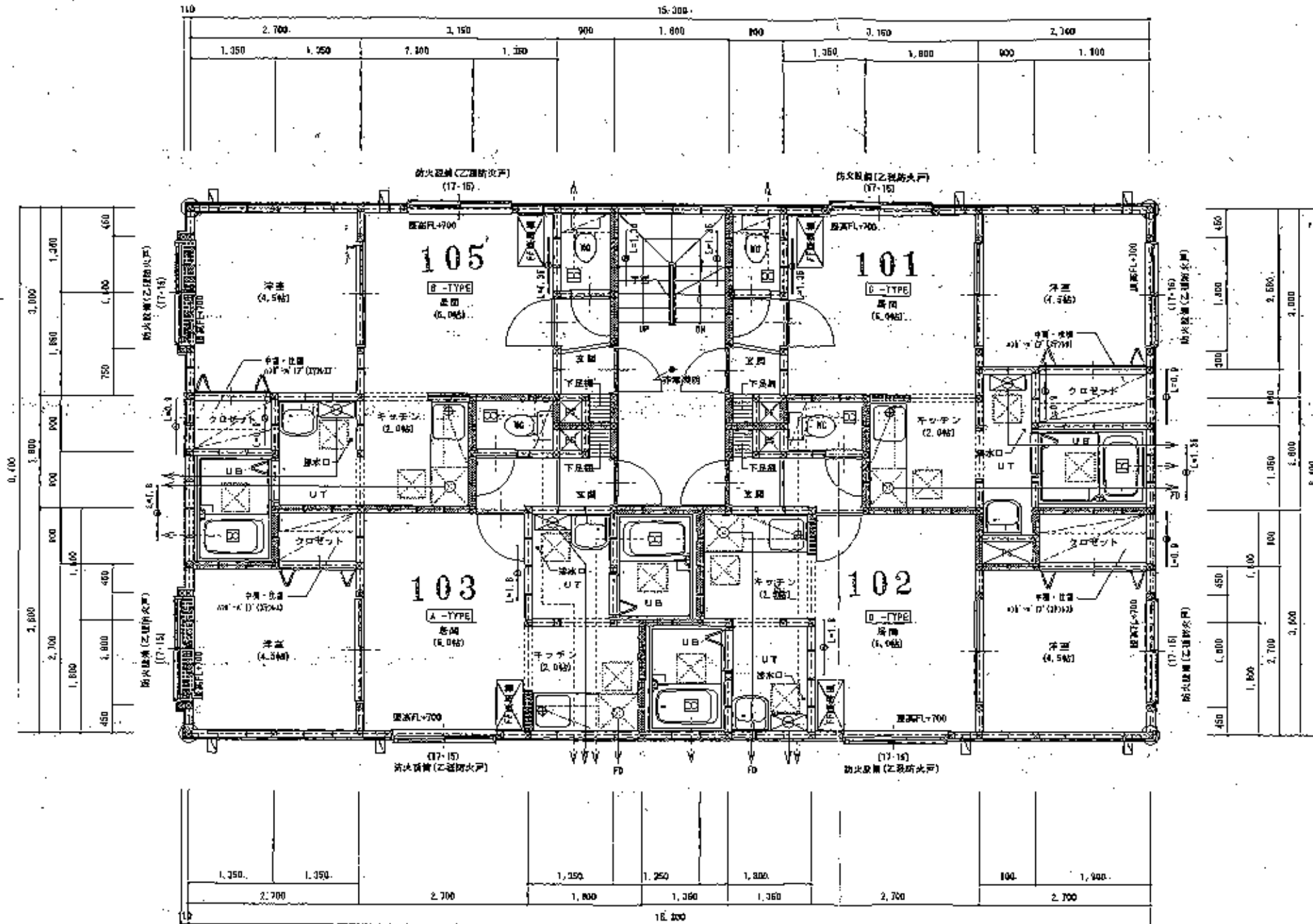


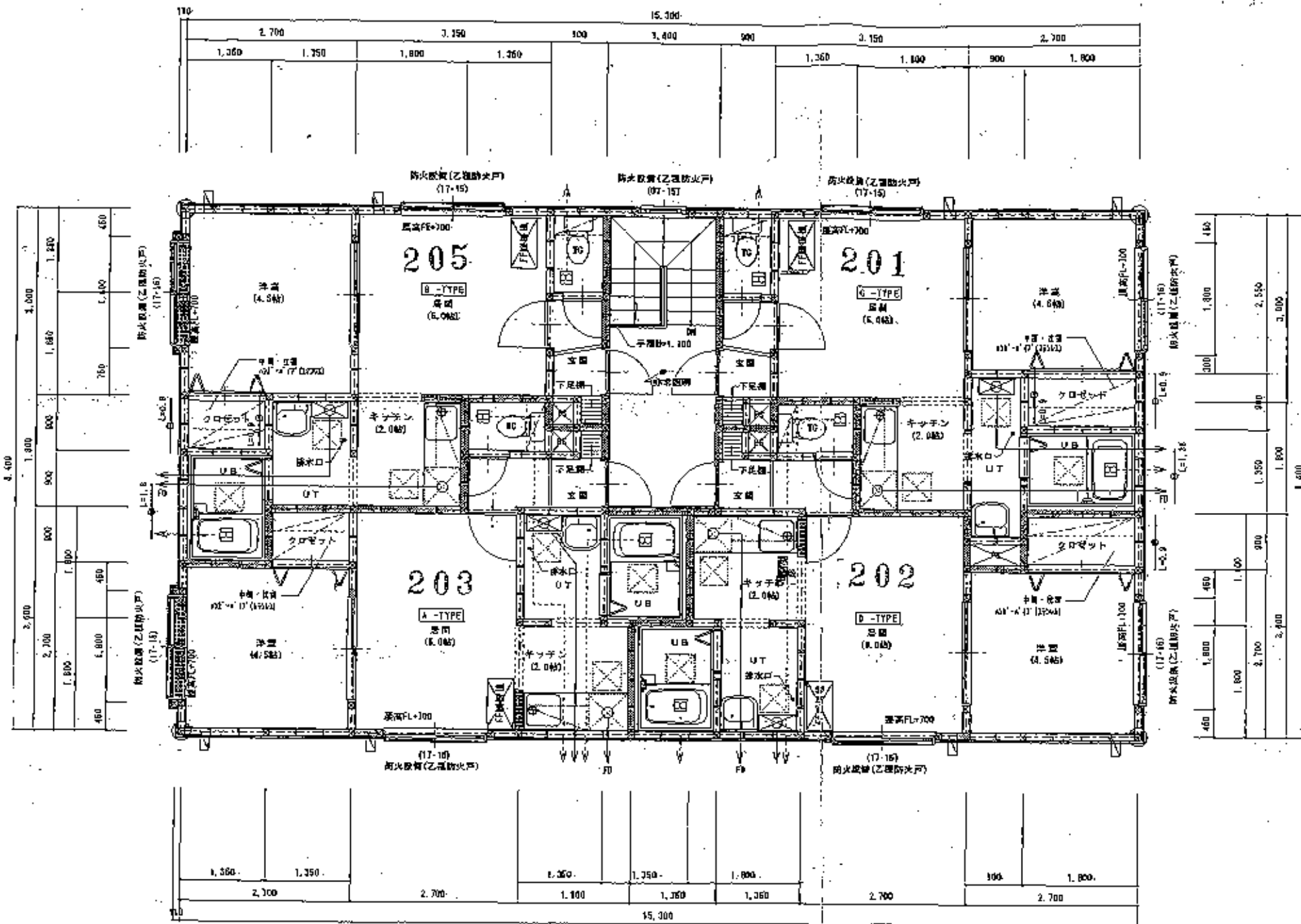
1224

サンライズN5



1階平面詳細図 1/50

特記事項	
床	11-2階 床仕上げ 厚さ約1,500
壁	750mm以上 270mm以上 220mm以下
天井	270mm以上 220mm以下
窓	11-2階 窓仕様 厚さ約1,500
扉	11-2階 扉仕様 厚さ約1,500
その他	11-2階 その他仕様 厚さ約1,500
(17-15)	防火区画 (巾・高さ) を示す。 レジスター100φを付す。
	天井 (強制排気)
	ガス設備 (強制排気) 15号 FFE
	天井換気口 450×450
	換気用カバー φ4.5mm 天井裏面まで設置する。
	断熱 105×45
	水回り用 100φ電線 20m パッケージ内設置
	換気扇: ロックワール L=60mm ステンレス製
	換気: 天井取付 (強制排気) スパイラルダクト
	換気扇用灯
	扉 扉: ドア アンダーカットH=30 (UT・UB・PG・玄関)
	FFE設備仕様
	断熱 105×100 (強制排気)
	窓枠: 下地FL+2,000
※乙種防火戸は、防火区画幅2,000×2,000による。 防火扉は鋼製とする。 ガス設備はヒューズコック及び安全装置とする。 ※ガス配管を有するPSと電気配管を有するPSは別館とする レンジフード換気計算 使用燃焼ガス36% V=600m ³ /h V=40×[2.9×0.66-336, 4m ³ /h < 600m ³ /h OK. ※クローゼットの測法は中1階とし、上部ハンガーパイプ付	



2階平面詳細図 1/50

特記事項		
共通仕様	床面RC造 1-2階 床面厚さ 字種①-1.100	昇降機室(天分機・小室裏面・開口部上部分含む) プラスチックボードP2.5mm2層造(両面供) 内部ガラスワールφ=100mm光質24kg ※遮音防火構造 0P045 0P-9075
窓・部・巾	750mm以上	昇降機室(天分機・小室裏面)
窓・深	210mm以上	A.シロ板(L=90mm)断熱材(透熱1004等)
窓・上	220mm以下	内窓(2枚)φ=100mm24kg光質
(17-15)	防火区画(巾・深さ)を要す。	
	レジスター100φ67A1	
	天井用(遮断仕様)	
	ガス検知器検体16号 F.F.Ⅲ	
	天井並縁口410×450	
	構造用合板L=9.5mm 窓外壁面全てに貼る。	
	面送 105×45	
	非常用灯 モニ電圧0V・20V バッテリー内蔵型	
	遮断材: ロックワール1450巻 ステンレス製	
	換気: 天井取(強制送風) スパイラルダクト	
	夜間照明灯	
	換気: F7 アンダーカットH=70 (UT-UB-RC-交換)	
	F.F.区画仕様	
	構造 (45×105 (共有部))	
	基礎: 下階FL+1.000	
<p>防火区画は、防火区画仕様2条9-2-1による。 排水管は鋼管とする。 ガス検知はヒューズロック及び空調検査とする。 ※ガス配管を有するP3と電気配管を有するP5は別造とする レンガブレード式昇降機 使用規格Y-75H Y=900mm/h V=40×12.1×0.65=316.4m³/h < 500m³/h OK. ※クロージットの網は中2線とし、上面ハンガー・パイプ付</p>		