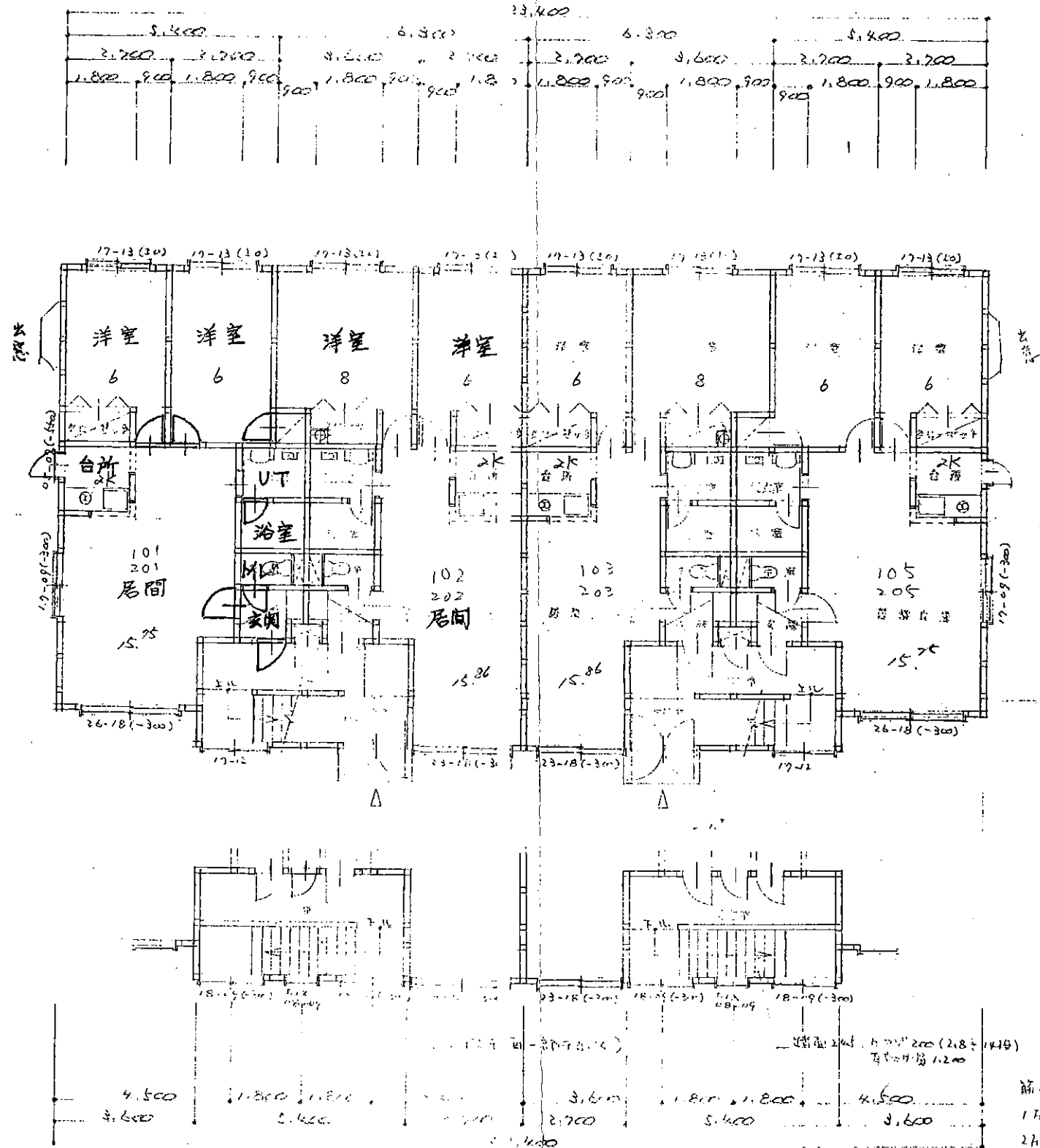
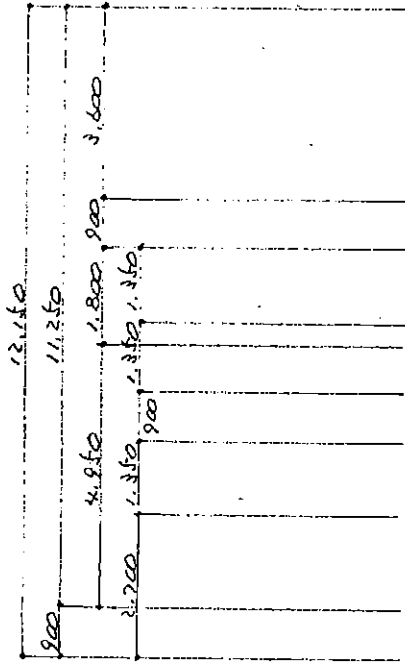
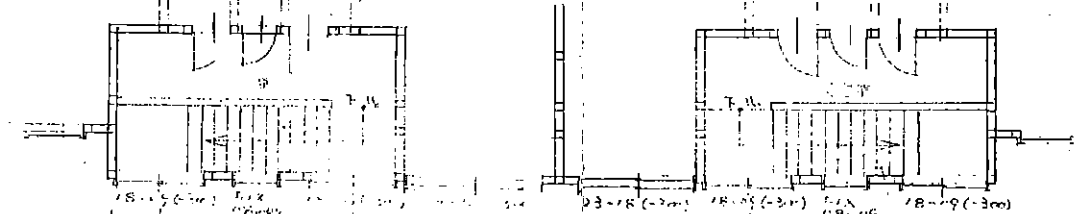
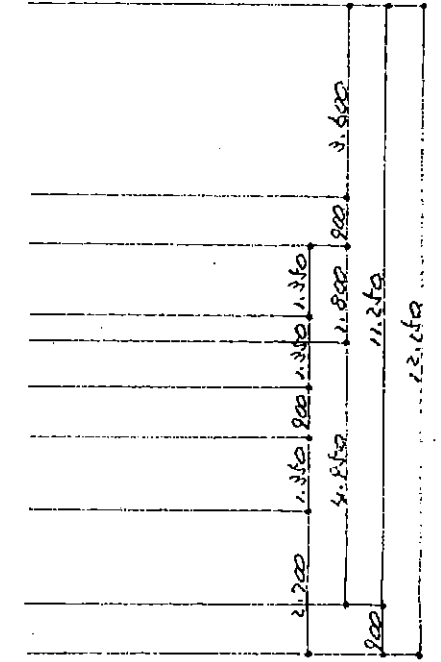


フジエール 式番館

予) 前田 9年 9月 1-15



前田 3/15 ~
 後田 5/11, 200 (568,000 x 100)
 支社 4/15 ~
 サト 3/15 ~ 4/14



前田 105 x 36 材肉 900 ± ±
 $17 \times 277.83 \times 33 \div 1.5 \div 90^{\text{cm}} = 67.9$ 小, XY方向共 各 68ヶ所
 $21 \times 277.83 \times 21 \div 1.5 \div 90^{\text{cm}} = 43.2$ 小, XY方向共 各 44ヶ所

柱 105 x 105	スハ補強金物	ナス
筋 105 x 36	筋 105 x 36	ナス
防火扉型 PB 12	2枚 2E4 (認定品 1948)	
ガラス戸 1000 x 900	(天井小瓦のラ=至北)	
壁紙	200 x 150	

- ① 天井接気扇 (浴室, 脱衣所, 台所, 廊下)
- 天井通気部: ダクトハ, スチール製 (100 x 100)
- ガス機器: 床下式 (10号)
- 給湯設備: (浴室, 台所, 洗面)
- 天井内ラ線通気部: ダクトハ, スチール製 (100 x 100)
- ② 天井照明: 200 x 200 (218 x 144) 7ヶ所
- ③ 天井照明: 200 x 200 (218 x 144) 7ヶ所
- ④ 天井照明: 200 x 200 (218 x 144) 7ヶ所
- ⑤ 天井照明: 200 x 200 (218 x 144) 7ヶ所
- ⑥ 天井照明: 200 x 200 (218 x 144) 7ヶ所
- ⑦ 天井照明: 200 x 200 (218 x 144) 7ヶ所
- ⑧ 天井照明: 200 x 200 (218 x 144) 7ヶ所
- ⑨ 天井照明: 200 x 200 (218 x 144) 7ヶ所
- ⑩ 天井照明: 200 x 200 (218 x 144) 7ヶ所
- ⑪ 天井照明: 200 x 200 (218 x 144) 7ヶ所
- ⑫ 天井照明: 200 x 200 (218 x 144) 7ヶ所
- ⑬ 天井照明: 200 x 200 (218 x 144) 7ヶ所
- ⑭ 天井照明: 200 x 200 (218 x 144) 7ヶ所
- ⑮ 天井照明: 200 x 200 (218 x 144) 7ヶ所
- ⑯ 天井照明: 200 x 200 (218 x 144) 7ヶ所
- ⑰ 天井照明: 200 x 200 (218 x 144) 7ヶ所
- ⑱ 天井照明: 200 x 200 (218 x 144) 7ヶ所
- ⑲ 天井照明: 200 x 200 (218 x 144) 7ヶ所
- ⑳ 天井照明: 200 x 200 (218 x 144) 7ヶ所
- ㉑ 天井照明: 200 x 200 (218 x 144) 7ヶ所
- ㉒ 天井照明: 200 x 200 (218 x 144) 7ヶ所
- ㉓ 天井照明: 200 x 200 (218 x 144) 7ヶ所
- ㉔ 天井照明: 200 x 200 (218 x 144) 7ヶ所
- ㉕ 天井照明: 200 x 200 (218 x 144) 7ヶ所
- ㉖ 天井照明: 200 x 200 (218 x 144) 7ヶ所
- ㉗ 天井照明: 200 x 200 (218 x 144) 7ヶ所
- ㉘ 天井照明: 200 x 200 (218 x 144) 7ヶ所
- ㉙ 天井照明: 200 x 200 (218 x 144) 7ヶ所
- ㉚ 天井照明: 200 x 200 (218 x 144) 7ヶ所
- ㉛ 天井照明: 200 x 200 (218 x 144) 7ヶ所
- ㉜ 天井照明: 200 x 200 (218 x 144) 7ヶ所
- ㉝ 天井照明: 200 x 200 (218 x 144) 7ヶ所
- ㉞ 天井照明: 200 x 200 (218 x 144) 7ヶ所
- ㉟ 天井照明: 200 x 200 (218 x 144) 7ヶ所
- ㊱ 天井照明: 200 x 200 (218 x 144) 7ヶ所
- ㊲ 天井照明: 200 x 200 (218 x 144) 7ヶ所
- ㊳ 天井照明: 200 x 200 (218 x 144) 7ヶ所
- ㊴ 天井照明: 200 x 200 (218 x 144) 7ヶ所
- ㊵ 天井照明: 200 x 200 (218 x 144) 7ヶ所
- ㊶ 天井照明: 200 x 200 (218 x 144) 7ヶ所
- ㊷ 天井照明: 200 x 200 (218 x 144) 7ヶ所
- ㊸ 天井照明: 200 x 200 (218 x 144) 7ヶ所
- ㊹ 天井照明: 200 x 200 (218 x 144) 7ヶ所
- ㊺ 天井照明: 200 x 200 (218 x 144) 7ヶ所

1階, 2階平面図 SCALE 1/100