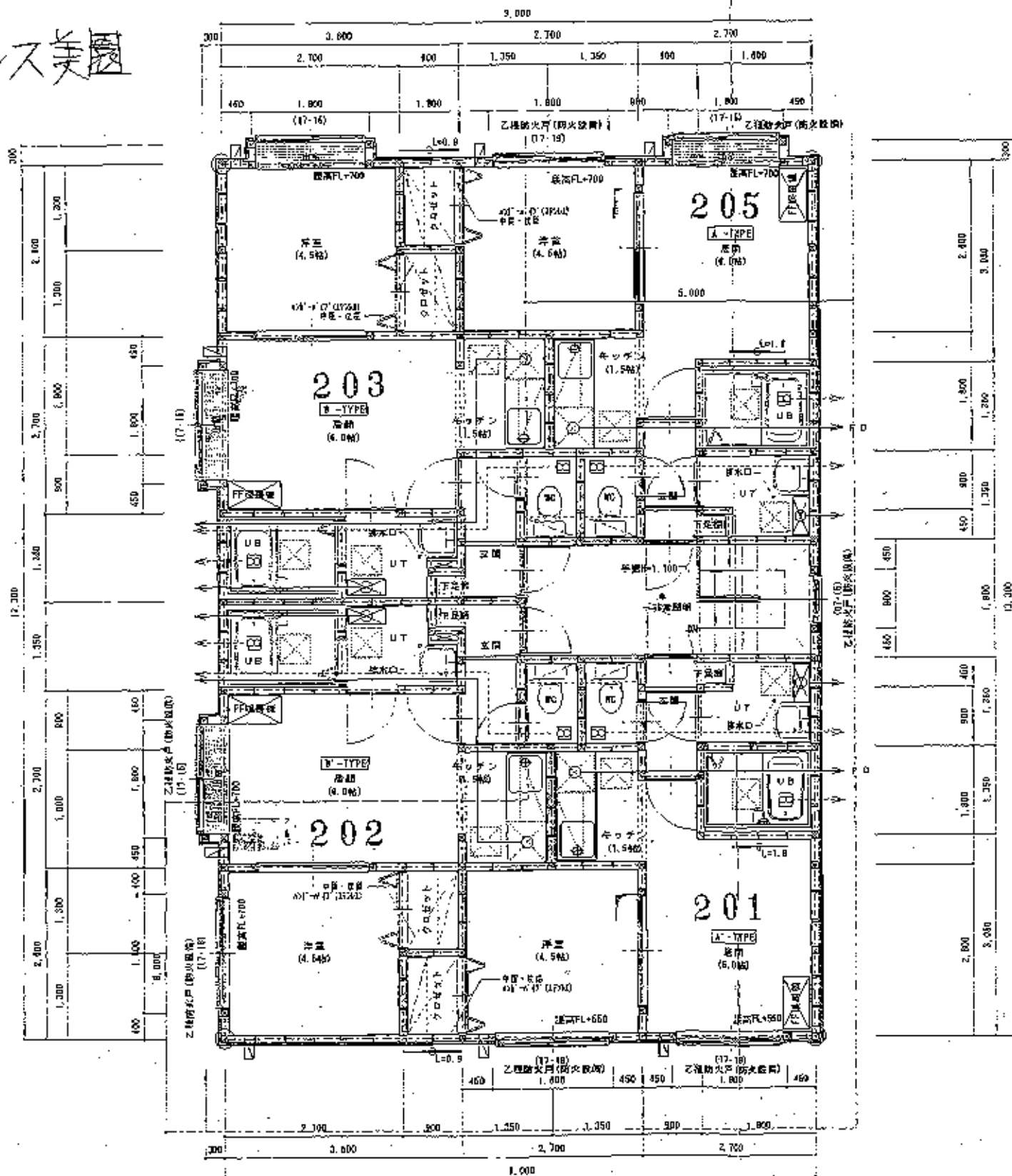


1階平面詳細図 1/50

特記事項		
天井断り	見出し	見出しを示す(天井裏・小部屋等・開口部上壁等)
1-2階	見出し	プラスターボード12.5mm2重貼(両面共)
床身断り	見出し	内部ガラスウール・φ100mm光量24kg
手摺φ=1,000	見出し	※遮音断気断熱 GF045 8P-9075
窓断り	750mm以上	見出しを示す(天井裏・小部屋等)
窓面	210mm以上	A L C板 t=50mm 断気断熱(通気1004号)
窓上	220mm以下	内部12.5mmプラスターボード100mm24kg光量
(17-18)	窓可開	(巾・高さ)を示す。
	レクスター	100φφ7-F
	天井	(強制排気)
	ガス	断気断熱断熱15号 F F 式
	天井	鉄板鉄口450×450
		開口部高さをφ3.5mm ※外壁面全てに設ける。
	扉	105×45
		非常照明 E10電球E10 20h バッテリー内蔵型
	手摺	ローケールφ=50mm ステンレス製
	色	白:天井裏(強制排気) スパイラルダクト
		器具標準灯
	扉	扉:ドア アンダーカットH=80 (UT・OB・RC・空約)
		F F 式断気断熱
		断気 105×105 (金庫用断)
		窓高:下階FL+2,000
	F D	ファイヤーダンパーを示す。100φ以上
<p>※乙種防火戸は、防火性能が2.9×2.9-1による。 排水管は鋼管とする。 ガス配管はヒューズコック及び気圧検知とする。 ※ガス用管を有するPSと電気配線を有するPSは別室とする レンタコーン換気計算 使用換気Y-188 Y=900m²/h Y=40×12.3=0.46=335.4m²/h < 900m²/h OK. ※クローゼットの扉は中2扉とし、上部ハンガーパイプ付</p>		

L 1216
アドバンス美園



2階平面詳細図 1/50

特記事項		
外装仕様	地盤 R.O. 基礎	※基礎仕様 基礎表示(天井裏・巾着袋・開口部上側含む)
1-2階 床仕上げ	床仕上げ	プラスチックボード12.5mm2重層(厚4mm) 内部プラスチック=100mm突起2/Lg ※遮音防火構造 DFO45 BP-9075
階高	2100mm以上	※基礎仕様 基礎表示(天井裏・巾着袋)
天井	210mm以上	A.L.C.板(=50mm)厚標準火(耐火1004号)
床	220mm以下	内部仕上り=100mm2/Lg突起
(17-18)	床可変 (巾・高さ)を示す。	
	レクスター100φ277mm	
	天井裏(強制排気)	
	ガス配管(強制排気)15号 F.F.管	
	天井高450×450	
	取込用金具=9.5mm 窓外金具全てに設ける。	
	幅造 105×45	
	※浴室照明 エニ電球6V 20W バッテリー内蔵型	
	※浴室扉 ロックワール1-50mm ステンレス製	
	※換気 天井裏(強制排気) スパイラルダクト	
	浴室換気扇	
	浴室扉 ドア アンダーカットR=30 (4U・08・00・実開)	
	F.F.配管仕様	
	網柱 105×105 (金物仕様)	
	面材 大理石+2,000	
F.D.	ファイバーガラスボードを示す。100φ以上	
※乙種防火戸は、防火設備法2条9-3-0による。		
防火区は標準とする。		
ガス配管はビュースロック及び逆流防止とする。		
※ガス配管を示すPSと電気配管を示すPSは別図とする		
レンジフード換気計算 使用器具V=35W V=600m ³ /h		
V=40×12.9×0.66=336.4m ³ /h < 600m ³ /h OK		
※クローゼットの扉は中2扉とし、上部ハンガーパイプ付		