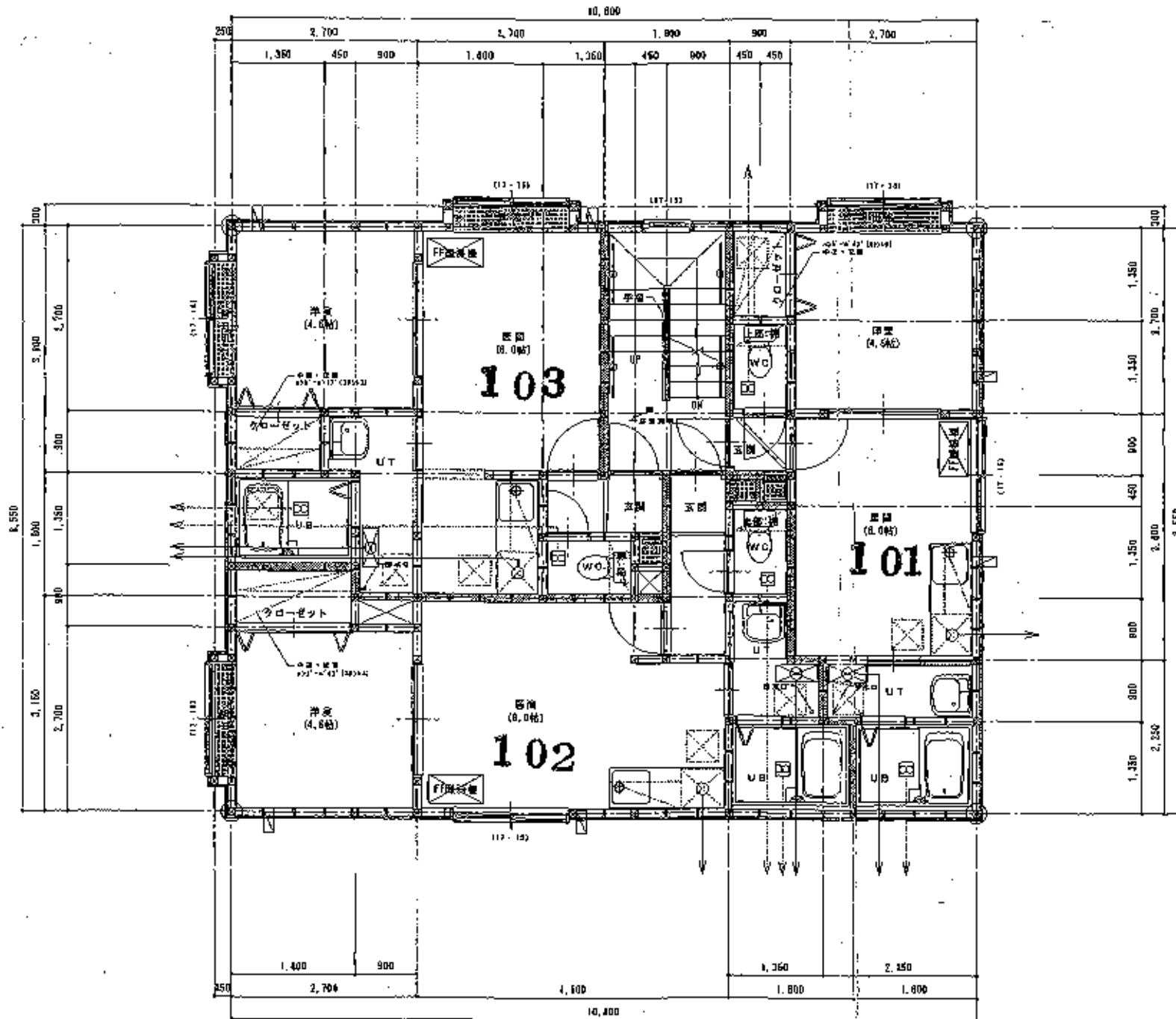


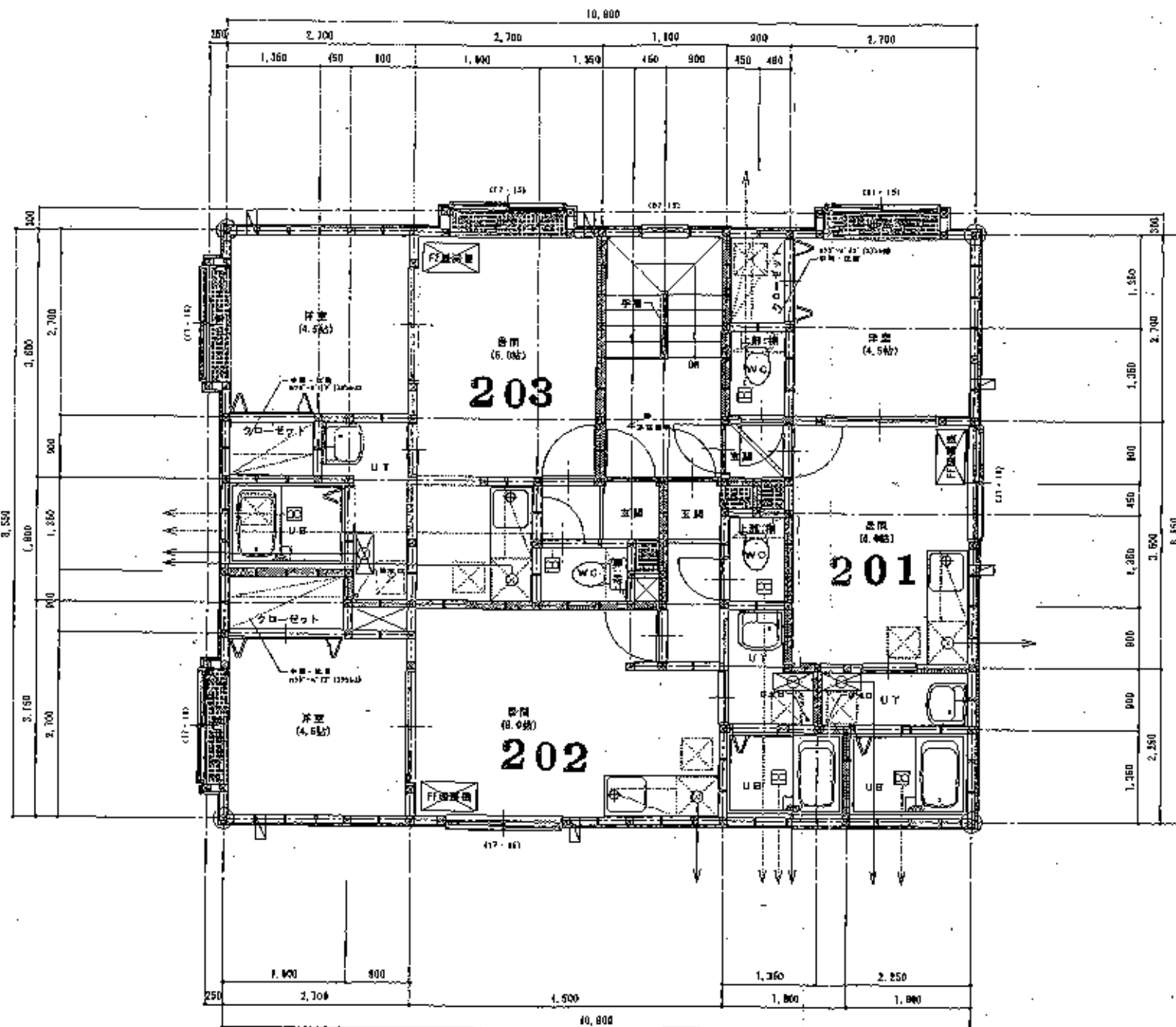
737デW3x2



1階平面詳細図 1/50

特記事項

共通部分	床階RC床	境界を示す(天吊板・小豆運込)
床	1.2層 床下層段	石膏ボード12.5mm2層(両面)
間取巾	750mm以上	内装ガラスウール100mm厚24kg
窓	210mm以上	境界を示す(天吊板・小豆運込)
扉	224mm以下	両面単層構造強化石膏ボード(石膏風圧侵入) L=15mm2枚貼り・既設扉枠中取付此取付(N=85) 内装ガラスウール100mm厚1時間耐火等級(446号)
(1)・(6)	窓寸法(巾・高さ)を必ず	
	レジスター	
	天井取(強制換気)	
	ガス用鋼管継手16号 P P式	
	天井取口450×450	
	床下取口450×450(2枚貼り)	
	1層 防炎 105×45	
	非常照明 ミニ蓄電池 20W バッテリー内蔵型	
	防炎扉: ロックウールL=50mm ステンレス製	
	扉: 突貫扉(強制換気) スパイラルダクト	
	扉: 下ア プランダーカットNo30	
	F F式煙防扉	
	扉枠 105×105 (免物換換)	
	基礎: 下地FL+1,800	
給水管は調査とする。		
排水管は石目スレート管とし、通気はドルゴ450食込取口		
1層床貫通の給排水管貫通部分は不燃材で埋戻し。		
浴室等は、床面より1.8m上方を不燃換気とする。		
ガス配管はヒューズコック及び金具換換とする。		
※ガス配管を有するPAと電気配管を有するPBは別途とする		
レンジフード換気計算 使用器具V-34B V=600m ³ /h		
Y=40×12.4×0.85=335.6m ³ /h < 600m ³ /h OK		
窓クローゼットの種は中2版とし、上付ハンガーパイプ付		



2階平面詳細図 1/50

特記事項	
床	床材: 床材を指定(天井・小豆敷止) グラスターナーF12.5mm2重貼(両面共)
天井	天井: 1-2階 鉄骨露出 内装ガラスウールL=100mm充填24kg
壁	壁: 750mm以上 床壁を指定(天井・小豆敷止)
窓	窓: 240mm以上 両面無垢桐材和石仕上げ(ガラスは後入れ) 1=15mm3枚重貼(重量鉄骨中窓用仕切器(N=66))
扉	扉: 120mm以下 内装ガラスウールL=100mm充填1時間耐火完成4045等
その他	(17-15) 窓寸法(巾・高さ)を指定。 レジスター 天井開(強制排気) ガス脱臭器標準18号 F.F.式 天井直換口450×450 床下直換口460×460(7A3特)
電気	1階 照度 106×45 非常照明 モニタリングIV 20W バッテリー内蔵
設備	換気機: ロックウールL=50mm スタンレス製 防炎: 天井開(強制排気) スパイラルダクト 防炎: ドア アンダーカットH=30
その他	F.F.式脱臭器 防炎: 106×109 (金物指定) 基礎: 下層FL+1,800
給排水は指定とする。 排水管は右折スレート管とし、通気はフルゴ450角換気口 1階床裏面の給排水管貫通部分は不燃材で覆蓋し、 石積管は、浴用床より1.8m上方を不燃材で覆蓋する。 ガス検知はヒューズコック及び検知機を指定とする。 換気機を有するPSと電気配管を有するPSは併設とする レンジフード換気計器 使用量換V-36R T=100m ³ /h V=40×12.2×0.65=326.4m ³ /h < 600m ³ /h DK. ※クローゼットの開口は中2段とし、両面ハンガーパイプ付	