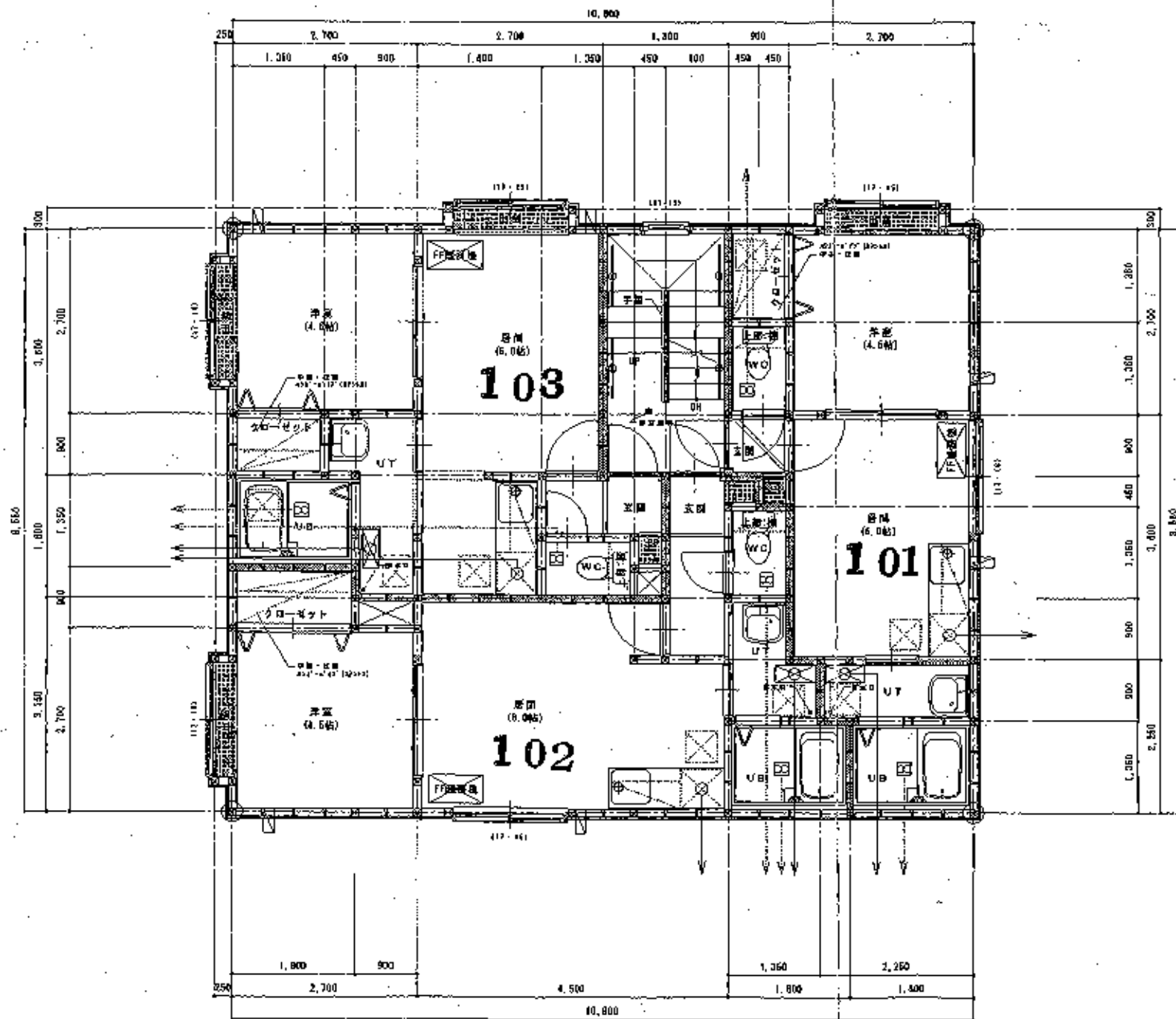


7-3-7-14 V/V

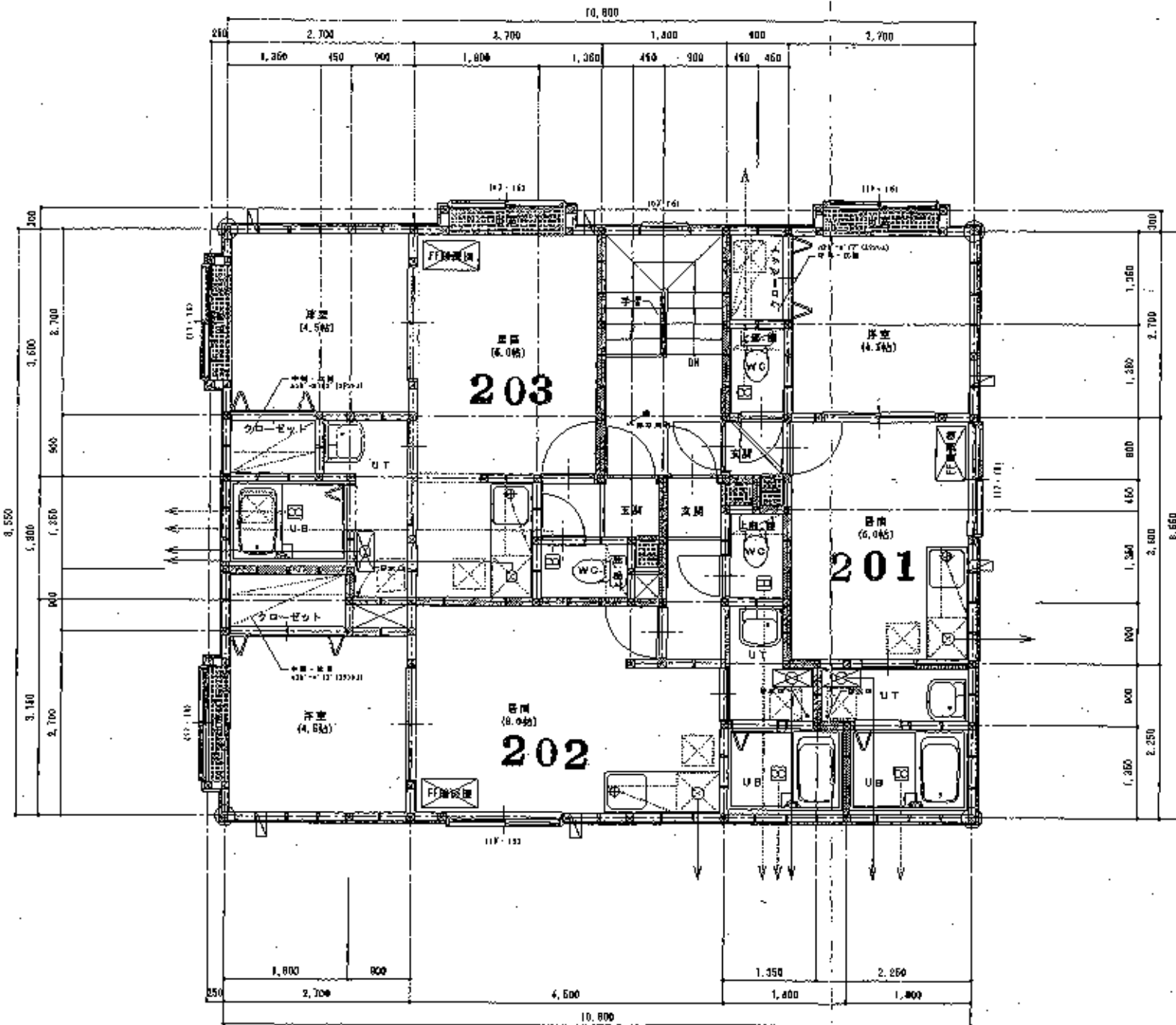


1階平面詳細図 1/50

特記事項

床	1-2階 床	境界を示す(天吊梁・小豆板葺) プラスターボード12.5mm2重貼(両面共) 内装ガラスウールλ=100mm充填24kg
窓	100mm以上	境界を示す(天吊梁・小豆板葺)
床	210mm以上	両面加断熱断熱材仕上石膏ボード(ガラス繊維入り) λ=15mm3重貼貼-接着剤中加断熱材仕上(R=65)
敷	120mm以下	内装ガラスウールλ=100mm2重貼1045巻
(17-15)	窓寸法	(巾・高さ)を必ず。
	レジスター	
	天井目	(強制排気)
	ガス取付漏洩器	(4号 F.P.式)
	天吊梁	450×450
	床下	450×450(23件)
	1階	前送 105×45
	非常照明	ミニ環境6V 20W バッテリー内蔵型
	排気口	ロックウールλ=50巻 ステンレス製
	換気	天井目(強制排気) スパイラルダクト
	換気	ドア アンダーカットH=30
	P.F.式	取付機
	換気	105×105 (全換気機)
	基準	下層FL+1,800
給水管は銅管とする。		
排水管は石目スレート管とし、通気はドルゴ450高気口		
1階床直下の給排水管直上部分には不燃材で覆護し、		
石目管は、地階床より1.8m上方を不燃材で覆護する。		
ガス取付機はヒューズロック及び換気機とする。		
換気設備を有するP2と換気設備を有するP3は別送とする		
レンジフード換気仕様 使用風量V=360 V=600m ³ /h		
V=40×12.0×0.66=316.8m ³ /h < 800m ³ /h DR.		
窓クローゼットの扉は中2段とし、上段ハンガーパイプ付		

社名	株式会社 I D E A 建築設計事務所	担当	野田 誠	設計	野田 誠	図面	野田 誠	年月日	2011.06.06	工 号	6	図 面 名	1階平面図	縮 尺	1/50	図面番号	4
〒105-8501 東京都港区南青山3-7-14										(仮) N39-W6マンション新築工事							



2階平面詳細図 1/50

特記事項

非通気型	両面開口	界線を示す(天井裏・小間裏)
構造	1-2階 吹き抜け	石膏ボード(2.5m2面貼(両面表))
断熱	150mm以上	内装グラスウール(L=100mm)充填24kg
断熱	210mm以上	界線を示す(天井裏・小間裏)
断熱	220mm以下	両面吹抜け強化石膏ボード(ガラス層後側側入) t=16mm3枚重貼(既設吹抜け中空間各側壁(9=16)) 内装グラスウール(L=100mm)充填10kg
(IT・IB)	寸法 (巾・高さ)を示す。	
	レグスター	
	天井灯(強制換気)	
	ガス調圧器標準16号 FFS式	
	天井点検口450×450	
	床下点検口450×450(725枠)	
	1階 窓通 105×45	
	非常照明 ミニ電池4V 20H バッテリー内蔵型	
	扉裏面: ロックラールL=50種 ステンレス製	
	換気: 天井換(強制換気) スパイラルダクト	
	掃気: ドア アンダーカットh=10	
	FF式暖房機	
	網差 105×105 (金網仕様)	
	床高: 下層FL+1,800	
給水管は鋼管とする。		
排水管は石目スレート管とし、排水管はドレン150角点検口		
1階床裏面の給排水管裏面部分は干渉部で埋戻し。		
石目管は、地盤面より1.1m上方を平置設置する。		
ガス配管はヒューズコック及び金網検査とする。		
添ガス配管を有するP1と配管配管を有するP2は別記とする		
レンジフード換気計算 使用機器V=26R V=600m ³ /h		
V=40×12.9×0.86=335.4m ³ /h < 600m ³ /h OK.		
※クローゼットの仕様は中2段とし、上羽ハンガーパイプ付		