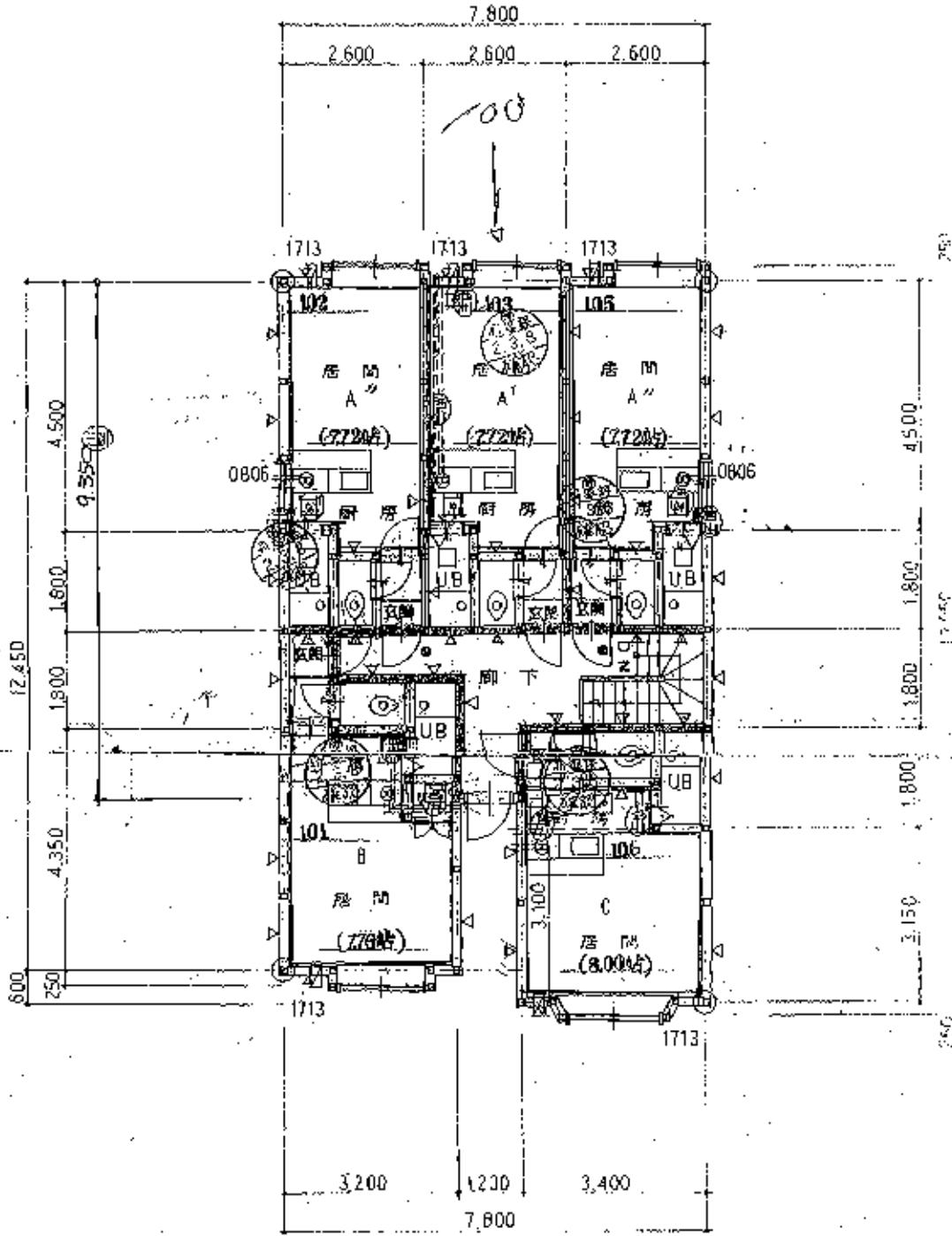


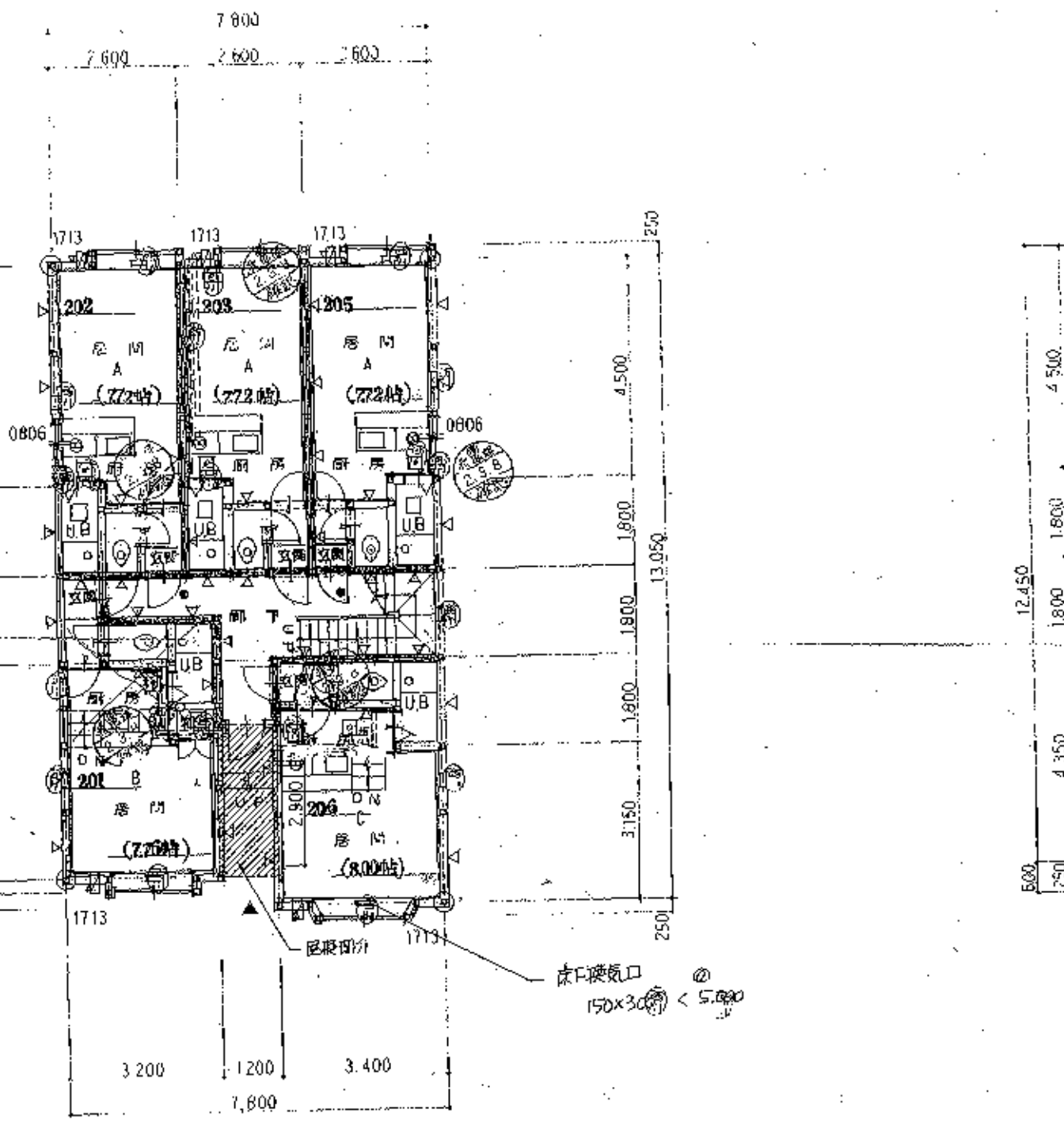
250 | 13.050 | 250



階平面図 1/100

② < 5.000

○	天井照明
●	正器用照明 20W 以内
↓	天井照明 照度



2階平面図 1/100

面床部分

2階部分 1F.16.25 + 2F.11.91 = 28.16m²

記号説明			
○	管柱 120 × 120	○	天井換気扇
◎	金網側換気口 120 × 120	◎	非常用照明
△	間接照明器具 (120 × 40) 柱上付	△	床下換気扇